

🕒 Создано: 27.01.2026 в 09:56

Обновлено: 27.01.2026 в 10:12

Санкт-Петербург, улица Маршала

Тухачевского, 39

34 999 ₽

Санкт-Петербург, улица Маршала Тухачевского, 39

Округ

[СПБ, Красногвардейский район](#)

Улица

[улица Маршала Тухачевского](#)

Квартира

Количество комнат

1

Жилая площадь

20 м²

Площадь кухни

6 м²

Общая площадь

31.1 м²

Этаж

5/9

Детали объекта

Тип сделки

Сдаю

Раздел

[Квартиры](#)

лифт, парковка

Описание

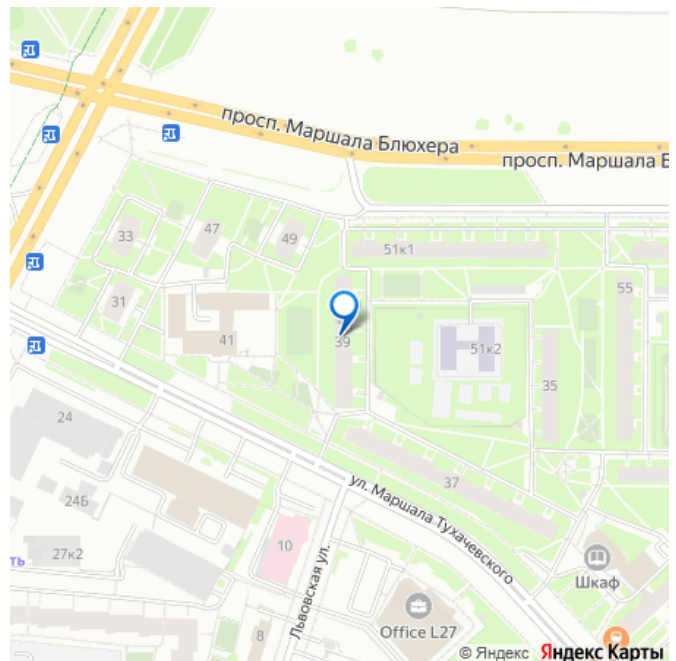
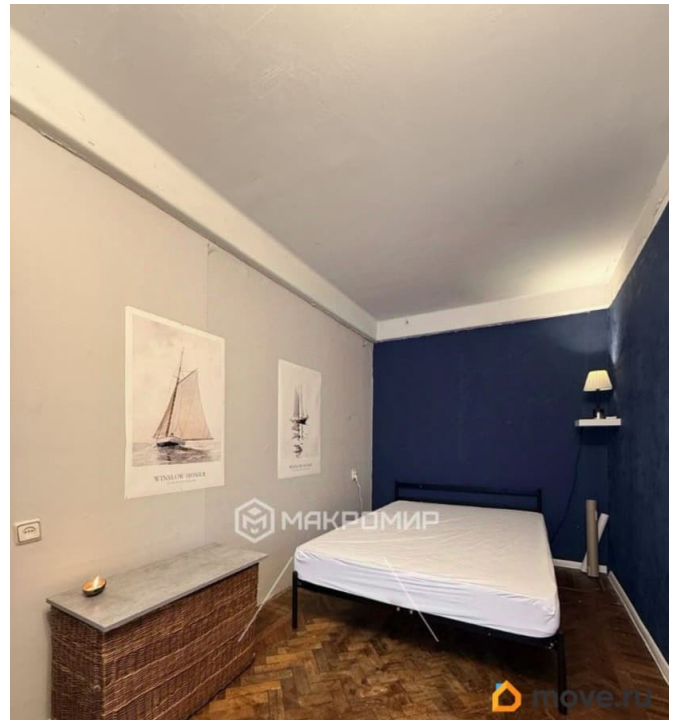
<https://spb.move.ru/objects/9288405043>

София Довгий, МАКРОМИР

НЕДВИЖИМОСТЬ

79812316397

для заметок



Арт. 84493551 Сдаём УЮТНУЮ 1-комнатную квартиру в Красногвардейском районе! АРЕНДА БЕЗ КОМИССИИ! Описание и фотографии соответствуют действительности. ПРО УСЛОВИЯ АРЕНДЫ: Квартира сдаётся на ДОЛГИЙ срок от 11 месяцев. После подписания договора необходимо оплатить 1 месяц аренды и залоговую сумму в размере 1 месяца. Коммунальные услуги оплачиваются отдельно. ПРО ДОКУМЕНТЫ: Квартирой владеет ОДИН СОВЕРШЕННОЛЕТНИЙ собственник. ПОКАЖЕМ все документы. ПРО КВАРТИРУ: ГОТОВА К СДАЧЕ! Возможно заселение с детьми и животными. Общая площадь квартиры- 31.1 кв. м; Удобная планировка с просторной кухней; Санузел отдельный; Кухня и комната выходят на одну сторону двора. Квартира расположена на 5-м этаже, есть лифт, в парадной есть места для хранения колясок, велосипедов. ПРО ИНФРАСТРУКТУРУ: -Дом расположен в отдалении от шумных дорог. Двор довольно тихий, всегда есть возможность припарковать авто рядом с домом. -Подъезд очень чистый, регулярно обслуживают, соседи очень спокойные и доброжелательные. -Рядом есть все необходимые объекты инфраструктуры: Есть 2 школы 188-я и 180-я, гимназия 664, детский сад 35, находится прямо возле дома, виден из окон. -В пешей доступности в пределах 15 минут и меньше, расположена школа плавания олимпийского резерва, секция занятий фигурным катанием при школе, спортивный клуб Метеор 5 минут пешком, студия балета Охта, школа спортивной гимнастики, теннисная академия, танцевальная студия Todes, школа искусств, театральная студия -Также рядом есть 3 озеленённых, комфортно обустроенных парка

(парк имени Академика Сахарова,
Пионерский парк и Полюстровский парк)
Рядом с домом 4 продовольственных
магазина: «Дикси», «Пятерочка»,
«Перекресток». -Очень удобное транспортное
сообщение, можно без пересадок доехать до
центра, за 10 минут доехать до ТРК
«Европолис», «Охта Молл», в 5 минутах езды
гипермаркет «Лента», в 7 минутах езды
строительные магазины: «Леруа Мерлен»,
«Петрович», «Обойкин» До метро
«Финляндский вокзал» на общественном
транспорте 20 минут в «час пик». Удобный
съезд ка КАД через Шафировский и
Пискаревский проспекты Ответим на все
интересующие вопросы!Звоните!

