

Марина Белозерова, АДРЕС ПЛЮС
79119732627

Санкт-Петербург, Госпитальная улица, 23
24 000 ₽

Санкт-Петербург, Госпитальная улица, 23

Округ

[СПБ, Пушкинский район](#)

Улица

[улица Госпитальная](#)

Квартира

Количество комнат

1

Жилая площадь

16 м²

Площадь кухни

6 м²

Общая площадь

31.2 м²

Этаж

1/4

Детали объекта

Тип сделки

Сдаю

Раздел

[Квартиры](#)

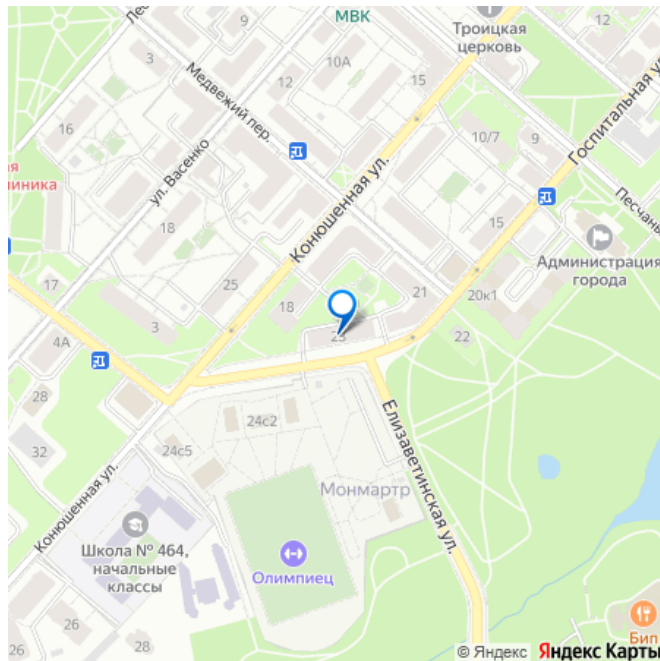
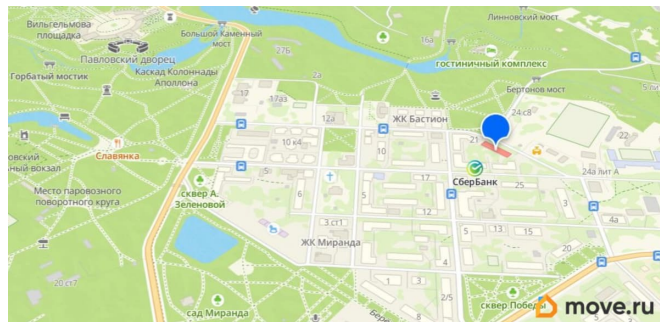
Тип санузла

совмещенный

Вид из окна

во двор

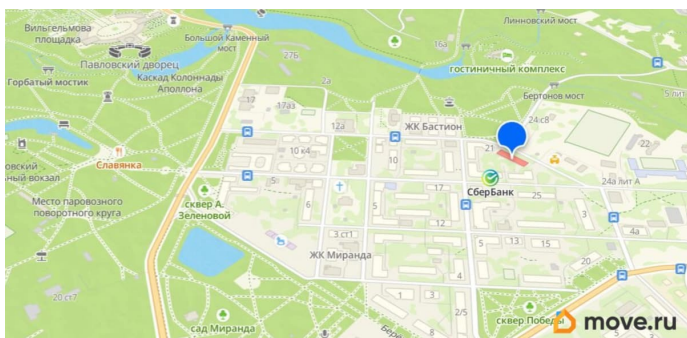
для заметок

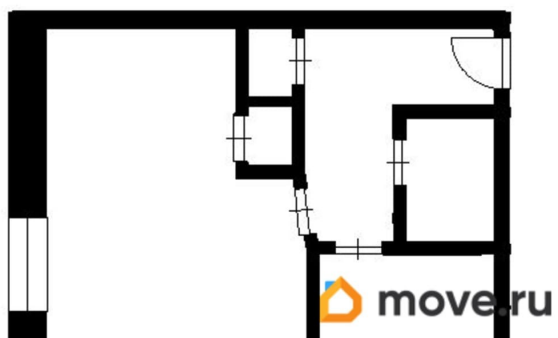


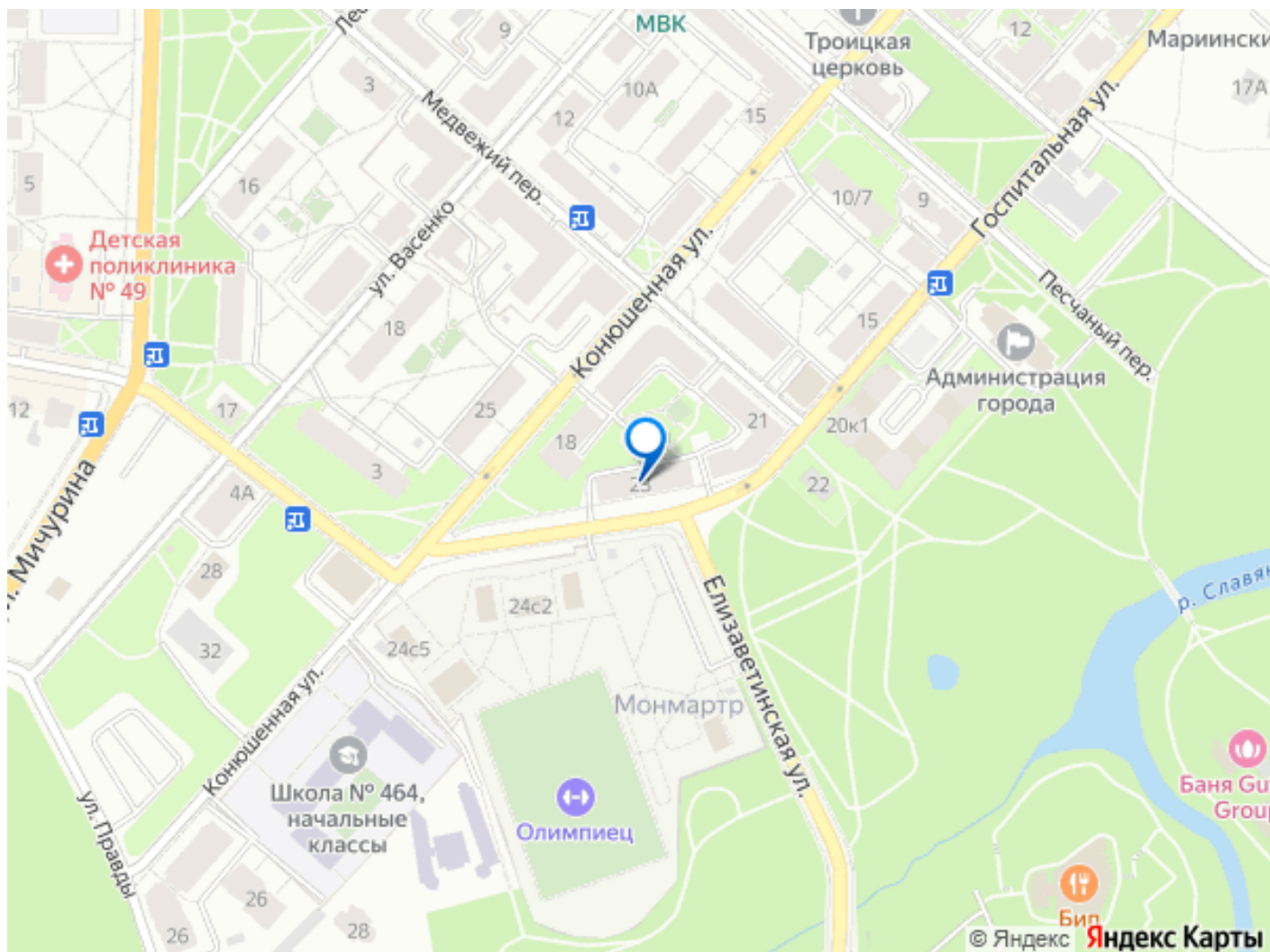
интернет, мебель, мебель на кухне, телевизор, холодильник,
лифт, парковка

Описание

Светлая квартира расположена на первом этаже четырёх этажного дома в самом тихом зелёном районе города Санкт-Петербурга - в Павловске. Дом расположен не далеко от входа в Павловский парк. В квартире выполнен качественный ремонт, в совмещённом с/у обустроена душевая вместо маленькой ванной, на кухне установлен новая газовая колонка BOSCH. Встроена трёх конфорочная плита, организовано подключение для стиральной машинки. Проведён интернет, установлен WI FI роутер. Квартира сдаётся на длительный срок платёжеспособным, ответственным арендаторам без вредных привычек и БЕЗ ЖИВОТНЫХ!







Move.ru - вся недвижимость России