

Создано: 12.12.2025 в 01:02

Обновлено: 13.12.2025 в 22:01

<https://spb.move.ru/objects/9287341966>

Дмитрий Еременко, ЭВО

79111675923

Санкт-Петербург, Ленинский проспект, 68

32 500 ₽

Санкт-Петербург, Ленинский проспект, 68

Округ

[СПБ, Красносельский район](#)

Улица

[проспект Ленинский](#)

Квартира

Количество комнат

1

Жилая площадь

15 м²

Площадь кухни

8 м²

Общая площадь

31.2 м²

Этаж

17/24

Детали объекта

Тип сделки

Сдаю

Раздел

[Квартиры](#)

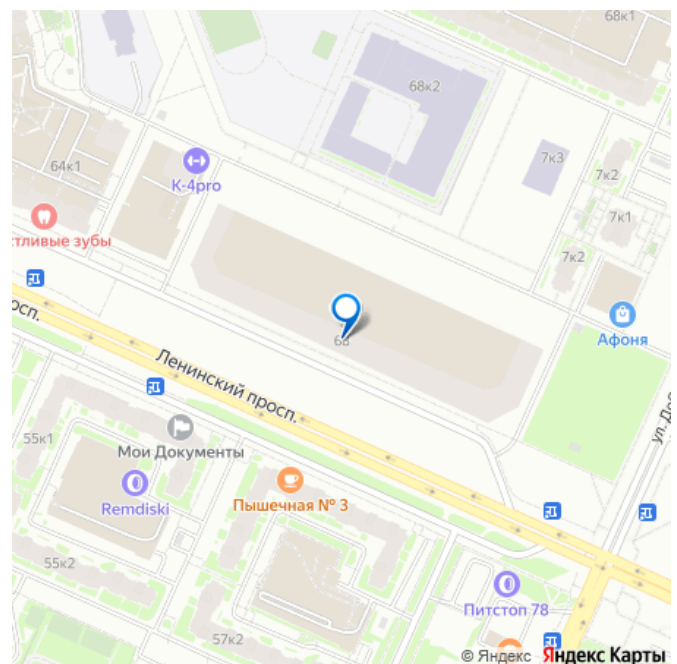
Тип санузла

раздельный

Вид из окна

на улицу

для заметок



Ремонт

косметический

Заселение с детьми

да

Заселение с животными

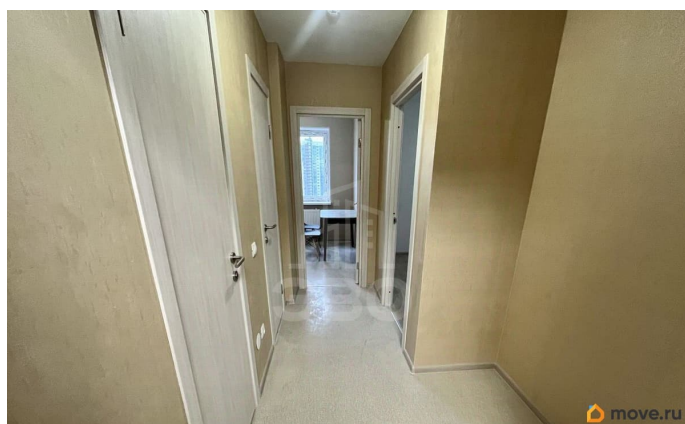
да

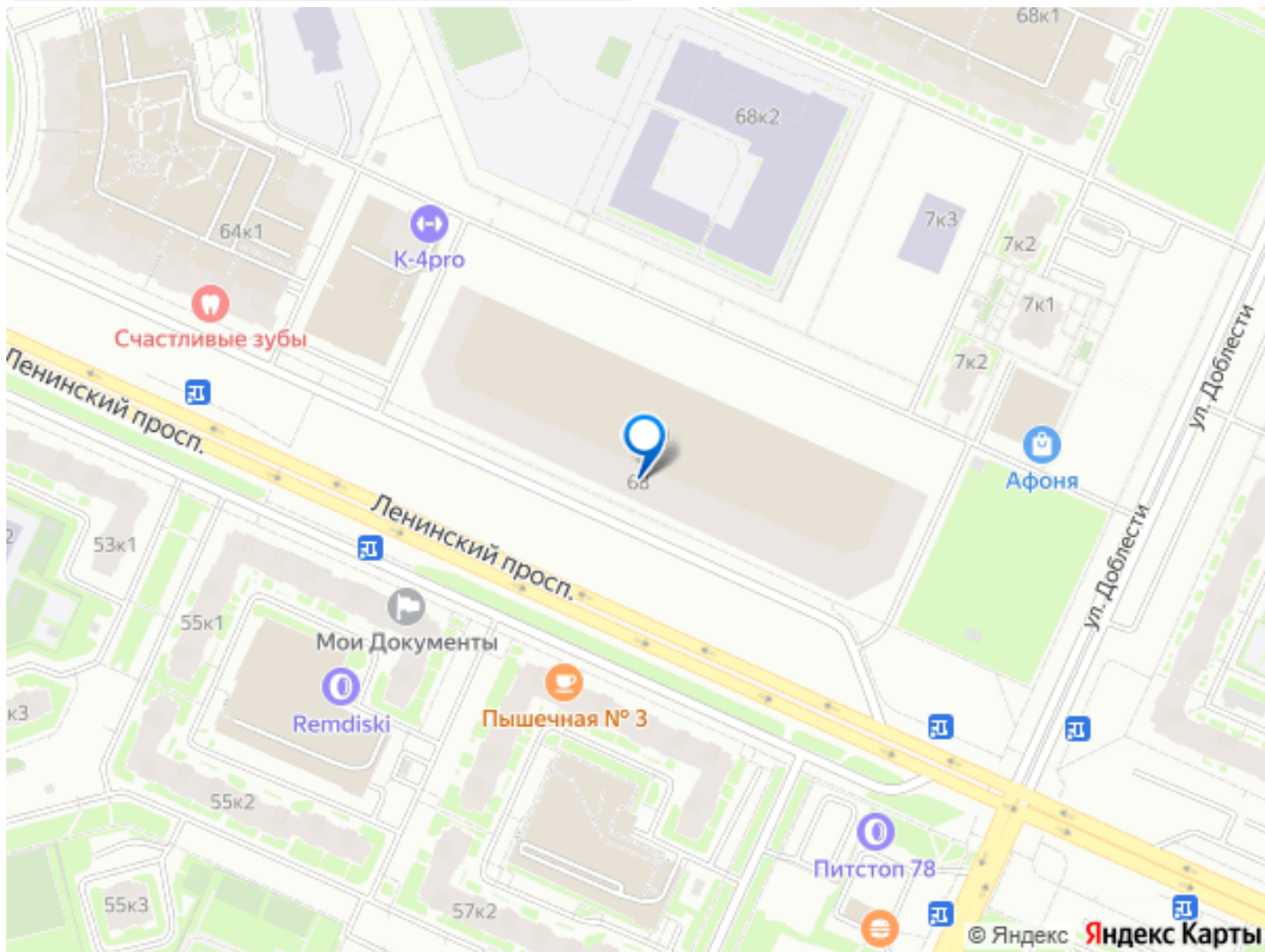
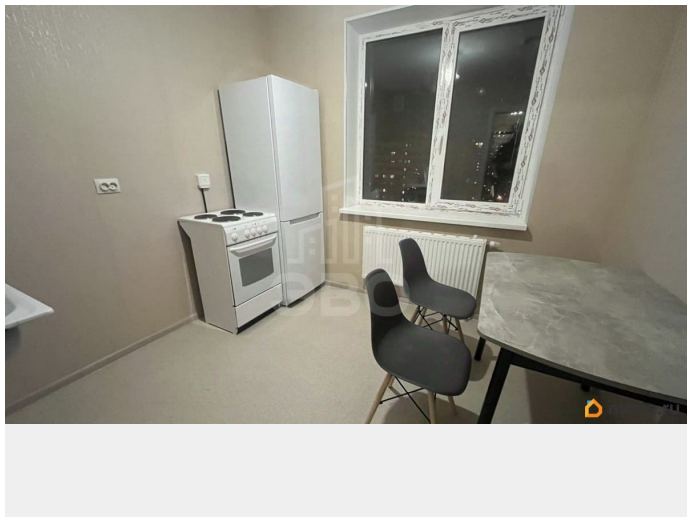
интернет, мебель, мебель на кухне, стиральная машина,
холодильник, лифт, парковка

Описание

Арт. 127734051 Сдается однокомнатная квартира 31.2 кв. м. на Ленинском проспекте неподалеку от Финского залива. Меблировка квартиры под Ваш запрос. В конце года открывается станция метро «Юго-Западная» в пешей доступности от квартиры. О квартире и доме. Просторная комната с возможностью зонирования, прихожая с местом под встроенный шкаф, отдельный санузел, большая кухня и застекленная лоджия. Во всей квартире ремонт от застройщика. Один из уникальных домов города. 2025 год постройки, на каждом этапе строительства осуществлялся контроль со стороны государственных органов. Дом охраняется патрулем Росгвардии. Об инфраструктуре: Во дворе детские и спортивные площадки, паркинг, школа, детский сад, еще два детских сада в пешей доступности. Район развит, есть все необходимое в пешей доступности: детские сады, ПВЗ, супермаркеты, торговые центры, аптеки и другие магазины, фитнес, компании оказывающие различные услуги. До метро на транспорте 10-15 минут, до прибрежной территории 5 минут на машине. Удобный выезд на Петергофское и Таллинское шоссе, а также на ЗСД и КАД - все транспортные

узлы по близости. Станьте собственником
квартиры в одном из лучших и
перспективных районов Санкт-Петербурга.
Приходите на просмотр!





Move.ru - вся недвижимость России