

Создано: 16.05.2022 в 12:12

Обновлено: 22.01.2026 в 14:24

<https://spb.move.ru/objects/9288202369>

Агент

79119640341

Санкт-Петербург, Шпалерная улица, 60

57 500 ₽

Санкт-Петербург, Шпалерная улица, 60

Округ

[СПБ, Центральный район](#)

Улица

[улица Шпалерная](#)

Квартира

Количество комнат

1

Высота потолков

3 м

Жилая площадь

22.2 м²

Общая площадь

31.3 м²

Этаж

2/9

Детали объекта

Тип сделки

Сдаю

Раздел

[Квартиры](#)

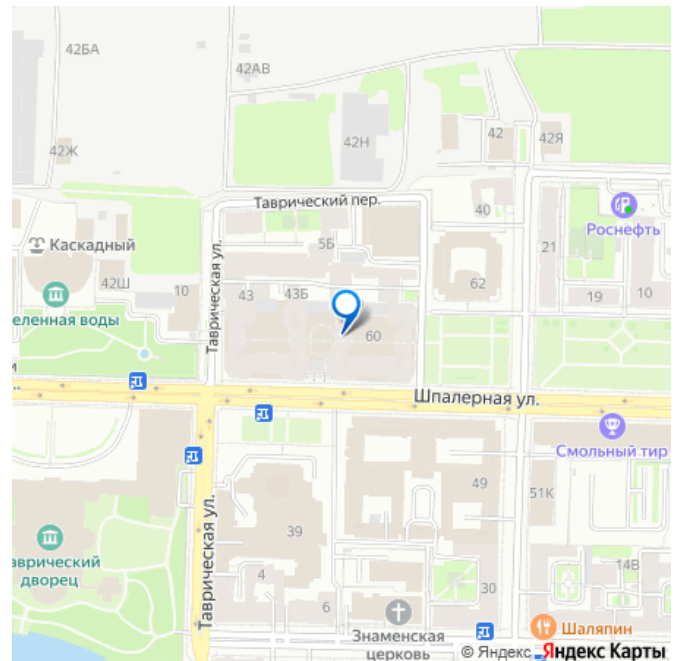
Тип санузла

совмещенный

Ремонт

евро

для заметок



Квартира в новостройке

да

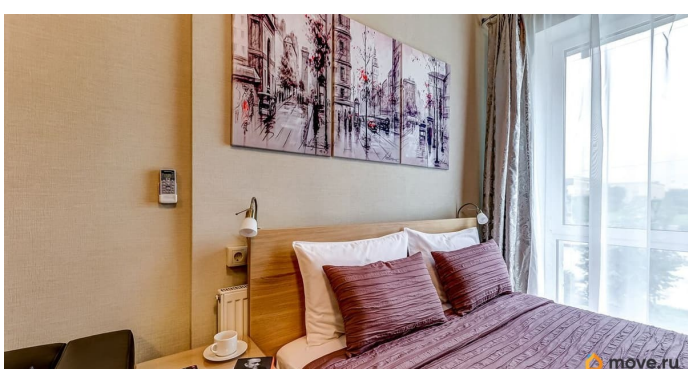
Заселение с детьми

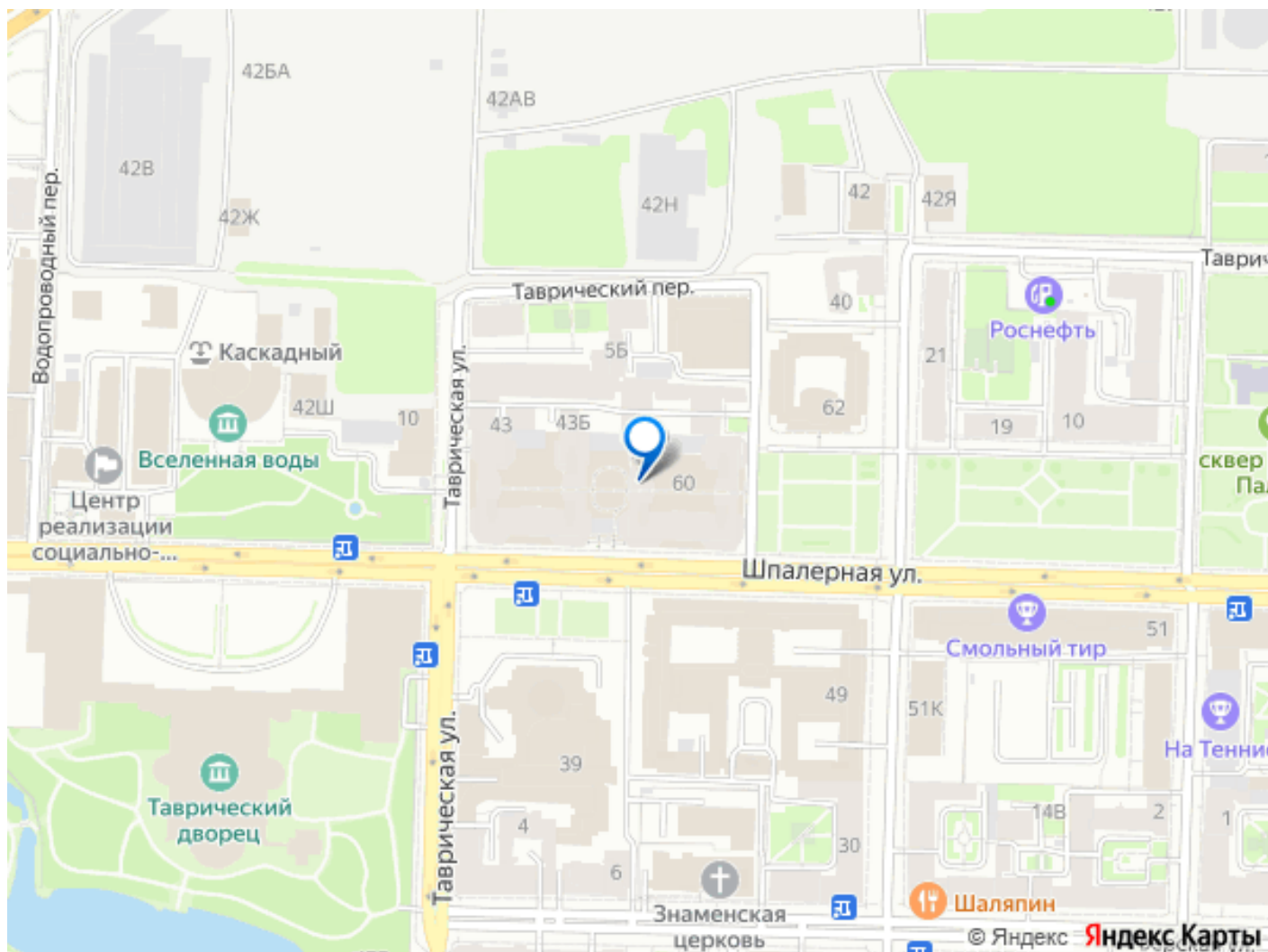
да

интернет, мебель, мебель на кухне, телевизор, стиральная машина, холодильник, парковка

Описание

Без комиссии. Второй этаж жилого дома. Отдельный вход на 7 апартаментов, контроль доступа. Круглосуточная охрана и видеонаблюдение. Охранная и пожарная сигнализация. Полностью оборудована и меблирована. Есть стиральная и сушильная машина, стационарный фильтр для приготовления воды питьевого качества, гладильная доска, утюг, пылесос. WiFi роутер. В пешей доступности Таврический сад, Таврический дворец, Смольный собор. В шаговой доступности два продуктовых магазина и поликлиника 38. Ресторан Шаляпин. Остановка общественного транспорта. Курение запрещено, за нарушение штраф и расторжение договора. Размещение с животными не допускается. Коммунальный платеж (включен в арендную плату) включает в себя: Электроэнергия - 200 кВт. 4 м3 холодной, 2 м3 горячей воды 6 водоотведение коммунальные платежи и интернет (доступ по WiFi). Обеспечительный платеж 50 000 рублей, можно в рассрочку. Официальный договор. Работаем с юридическими лицами и ИП. Оплата только по безналичному расчету на счет в Сбербанке. Возможна аренда места в подземном паркинге + 14 000 рублей в месяц. Услуги прачечной: стирка, глажка, доставка 1 комплекта постельного белья 1600 рублей.





Move.ru - вся недвижимость России