

Создано: 01.02.2026 в 21:00

Обновлено: 01.02.2026 в 20:34

**Санкт-Петербург, проспект**

**Крузенштерна, 2**

**51 000 ₽**

Санкт-Петербург, проспект Крузенштерна, 2

Округ

[СПБ, Василеостровский район](#)

## Квартира

Количество комнат

1

Жилая площадь

13 м<sup>2</sup>

Площадь кухни

10 м<sup>2</sup>

Общая площадь

31.5 м<sup>2</sup>

Этаж

3/16

## Детали объекта

Тип сделки

Сдаю

Раздел

[Квартиры](#)

Тип балкона

лоджия

Тип санузла

совмещенный

Вид из окна

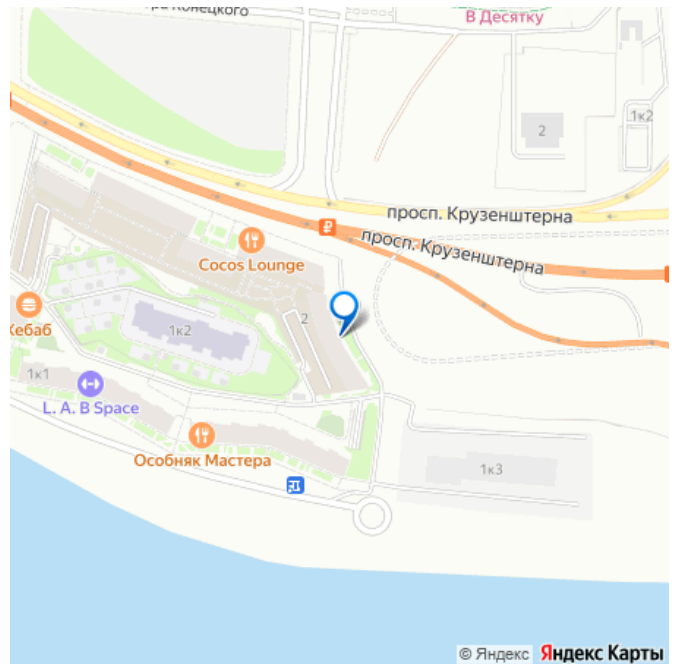
<https://spb.move.ru/objects/9288648576>

**Надежда Воробьева, Эксперт**

**Недвижимости**

**79119739894**

для заметок



на улицу

Ремонт

евро

Квартира в новостройке

да

Год сдачи

2023 г.

Заселение с животными

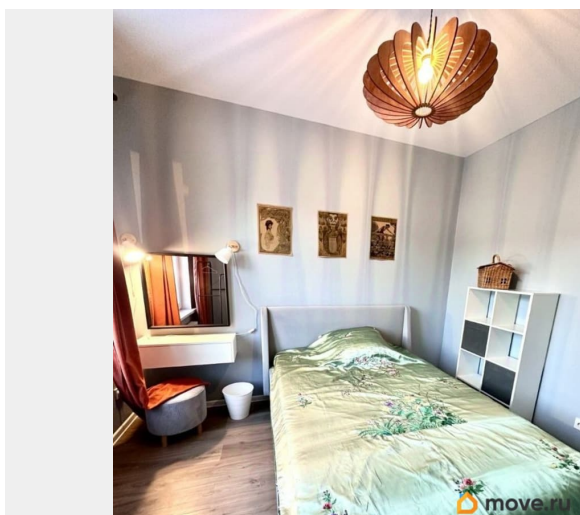
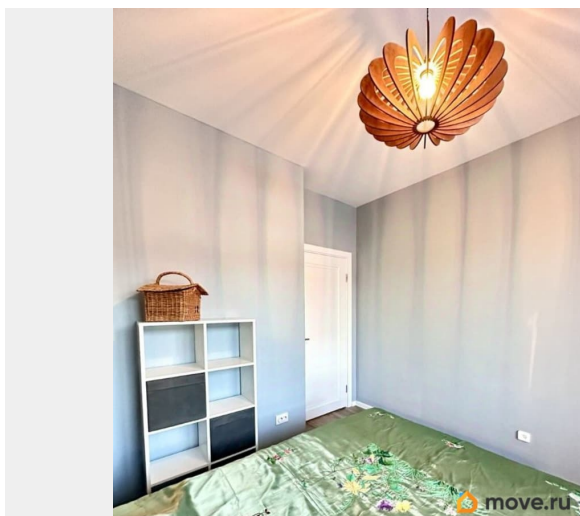
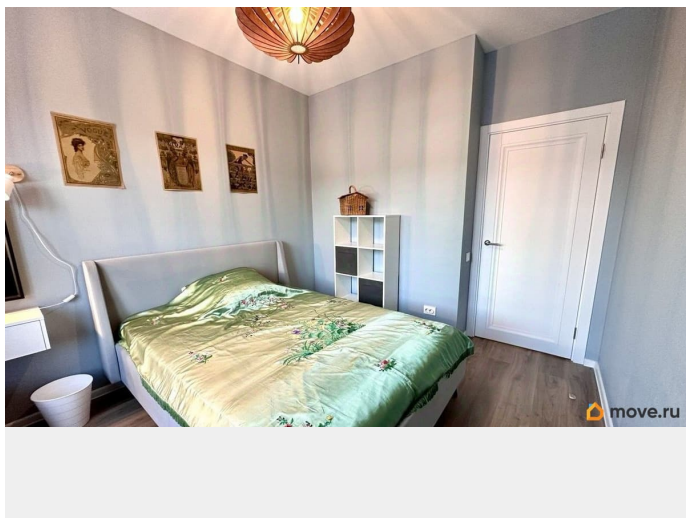
да

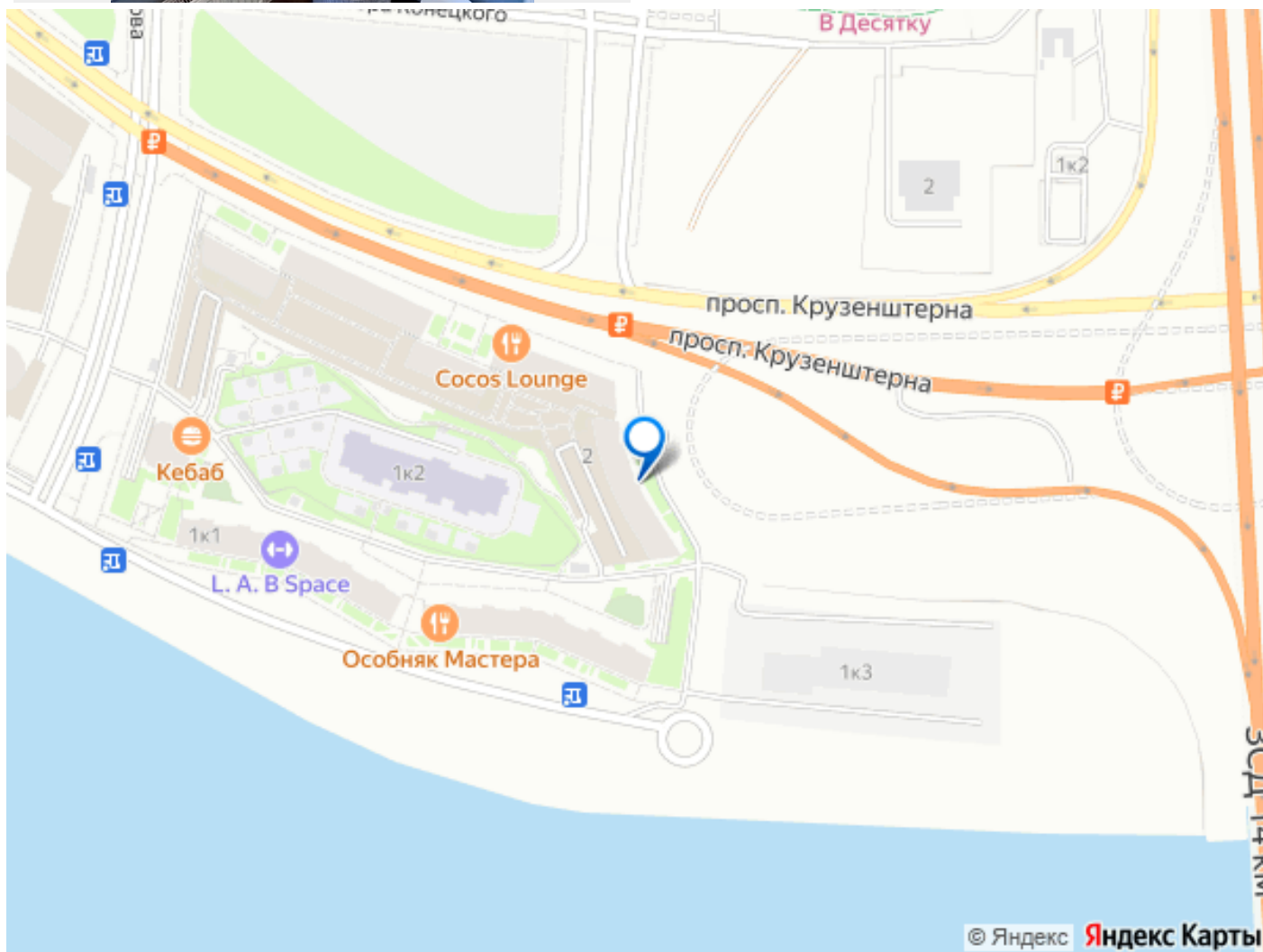
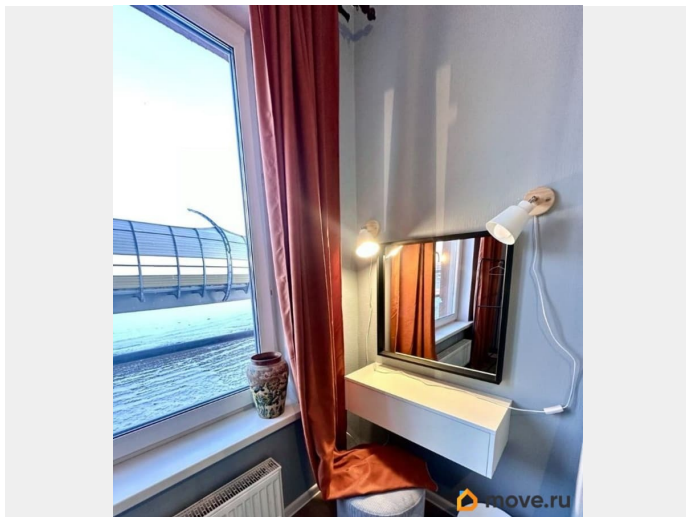
интернет, мебель, мебель на кухне, стиральная машина,  
холодильник, лифт, парковка

## Описание

Просторная однокомнатная квартира в ЖК бизнес-класса Морская Набережная на Васильевском острове Квартира площадью 31.5 м² + функциональная лоджия 3.5 м² расположена на третьем этаже современного жилого комплекса. Преимущества расположения: - Элитный жилой комплекс на побережье Финского залива. - Закрытая и ухоженная придомовая территория с зелеными зонами отдыха. - Безопасная подземная парковка и бесплатная гостевая автостоянка. Уютное жилье с удобной планировкой и качественной отделкой готово принять новых жильцов: - Полностью оборудована мебелью и бытовой техникой для комфорта. - Возможность дополнительно приобрести мебель согласно вашим предпочтениям. - Индивидуальные условия проживания с возможностью размещения домашних животных. Транспортная доступность: - Быстрый доступ к автомобильному маршруту ЗСД. - Остановка автобусов рядом с домом, всего 12 минут езды до ст.м. Приморская. Бытовые удобства

и развлечения поблизости: - Магазины первой необходимости (Магнит, Ozon, Wildberries). - Рестораны, кафе и заведения японской кухни. - Великолепные вечерние пейзажи с видом на Финский залив и романтические закаты. Идеальна для семьи, или арендаторов, желающих жить в престижном районе Петербурга с развитой инфраструктурой и уникальной природной средой.





Move.ru - вся недвижимость России