

🕒 Создано: 06.10.2020 в 22:53

Обновлено: 05.02.2026 в 17:29

**Санкт-Петербург, Яхтенная улица, 28**

**40 000 ₽**

Санкт-Петербург, Яхтенная улица, 28

Округ

[СПБ, Приморский район](#)

Улица

[улица Яхтенная](#)

## Квартира

Количество комнат

1

Высота потолков

2.79 м

Жилая площадь

15 м<sup>2</sup>

Площадь кухни

10 м<sup>2</sup>

Общая площадь

31.69 м<sup>2</sup>

Этаж

24/25

## Детали объекта

Тип сделки

Сдаю

Раздел

[Квартиры](#)

Тип балкона

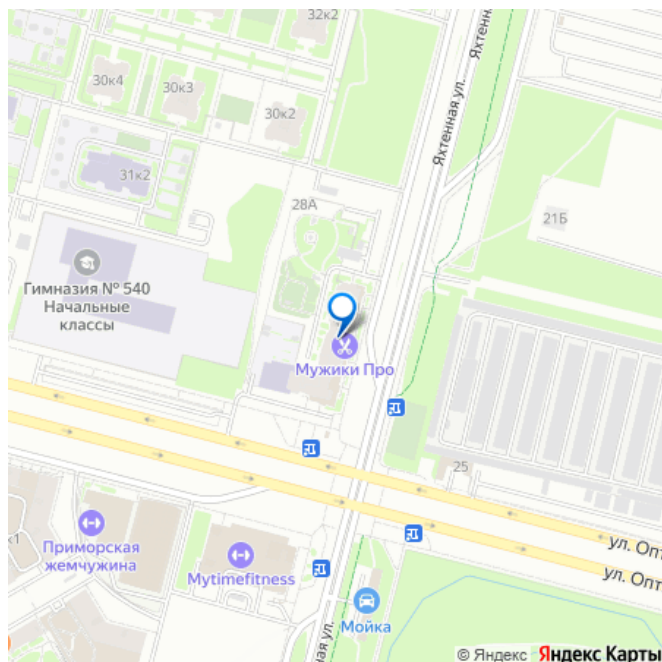
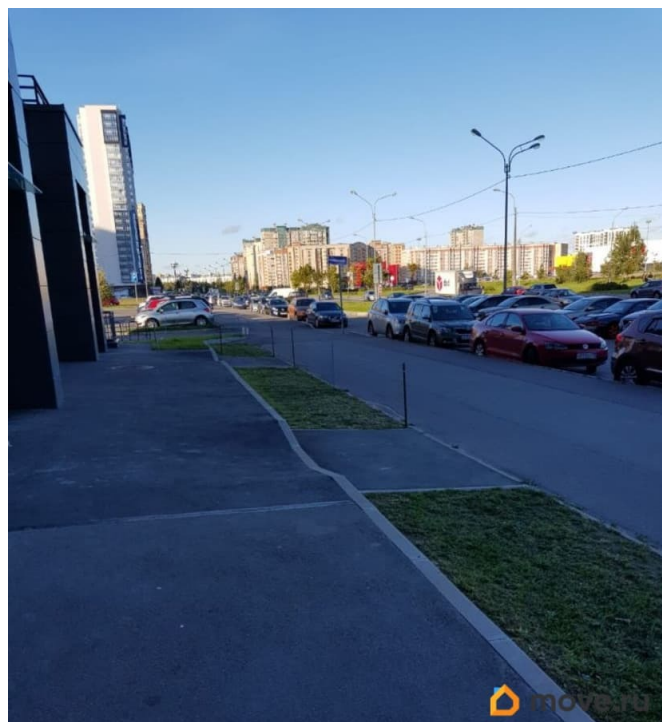
лоджия

<https://spb.move.ru/objects/9289058557>

**Собственник**

**79819117056,7911796  
4204**

для заметок



Тип санузла

совмещенный

Ремонт

евро

Квартира в новостройке

да

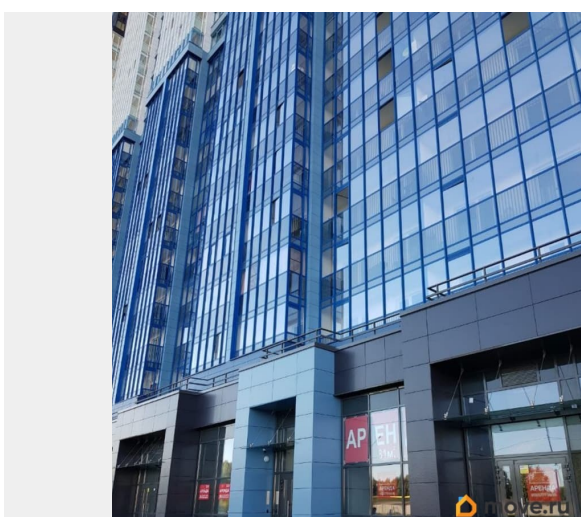
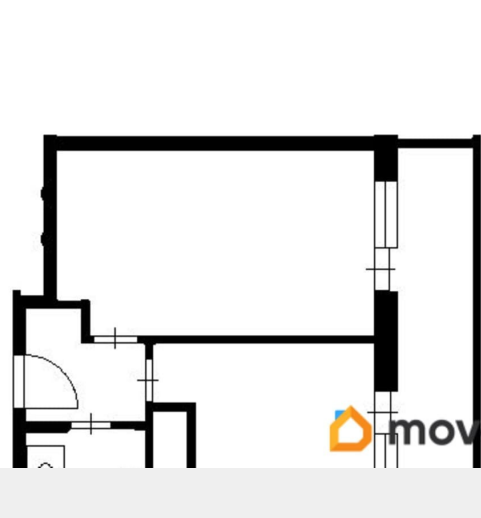
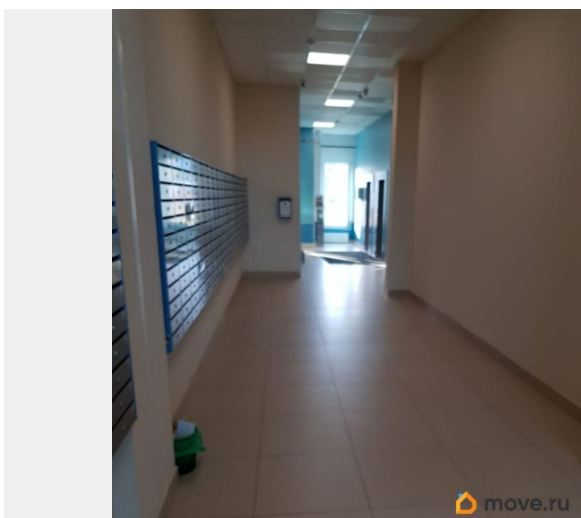
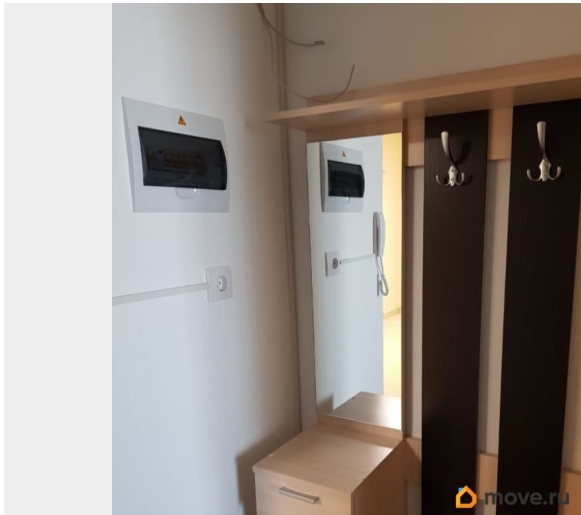
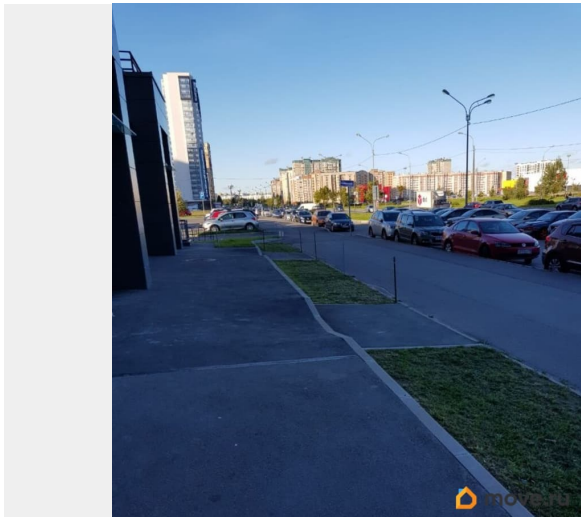
Год сдачи

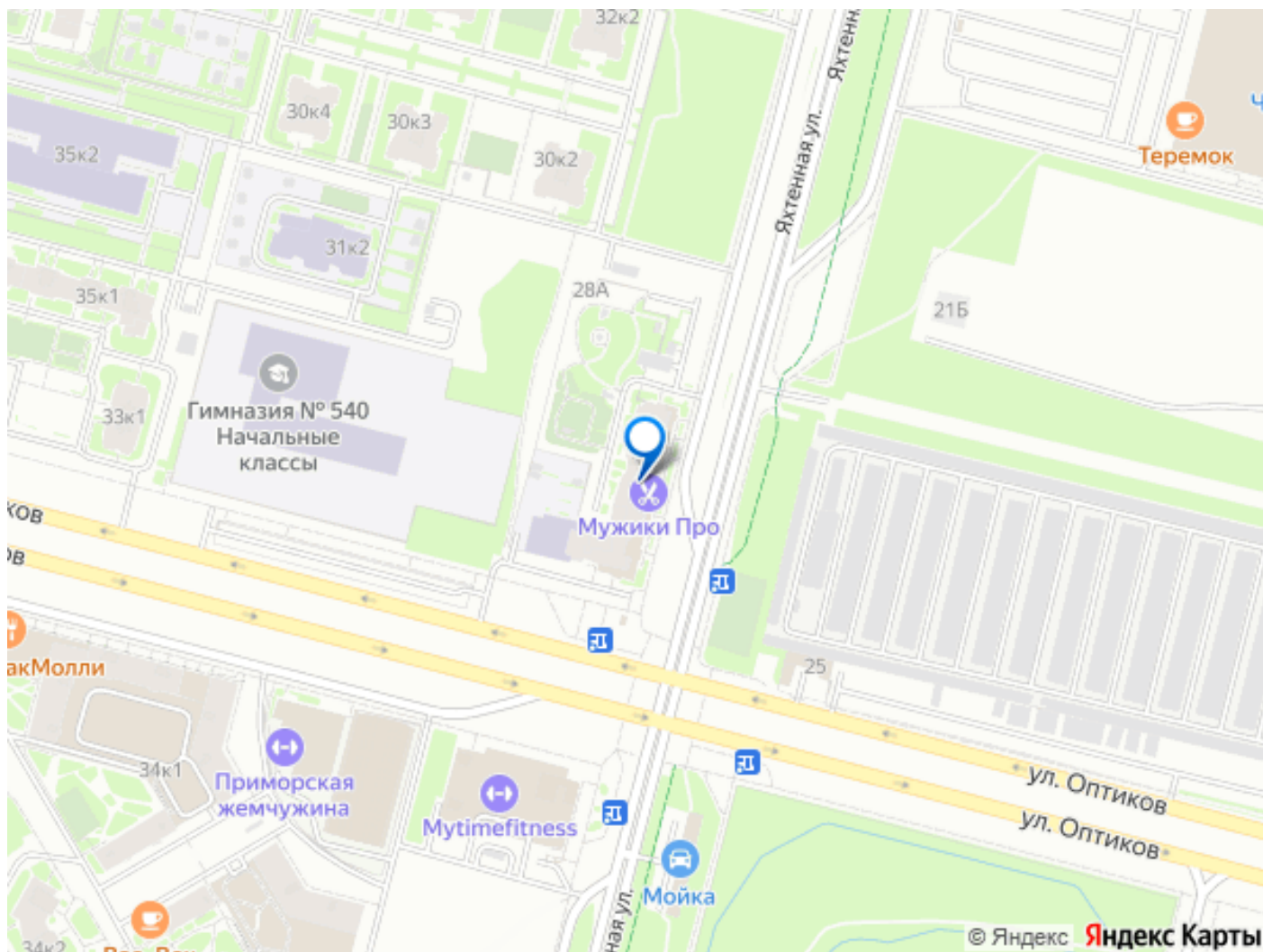
2019 г.

интернет, мебель на кухне, стиральная машина,  
холодильник, лифт, парковка

## Описание

Предлагаем в долгосрочную аренду отличную однокомнатную квартиру, расположенную в Приморском районе. Квартира оборудована всем необходимым для проживания : Встроенный кухонный гарнитур, посудомоечная машинка, варочная панель, духовой шкаф с функцией гриль и конвекция, отличный холодильник, вытяжка, много мест для хранения кухонной утвари, также стиральная машинка. Огромная лоджия с живописным видом на весь город. Квартира теплая, чистая, светлая и уютная. Пол ламинат, ванная - плитка. Спальное место по договоренности. Сдается для одного или семьи из двух человек. Без детей, без животных . Хорошие и спокойные соседи, дом с однородной социальной структурой. Район полностью развит и благоустроен : магазины, гипермаркеты, спорт клубы, выезды на набережную, ЗСД и КАД. Рядом больница МЧС, поликлиники и мед центры. Спокойные, вежливые и ненавязчивые хозяева. Беспокоить в срок аренды не будут. Залог можно разделить на 2 месяца.





Move.ru - вся недвижимость России