

🕒 Создано: 13.12.2025 в 17:08

Обновлено: 25.12.2025 в 21:54

**Санкт-Петербург, проспект Луначарского,
78к5**

39 500 ₽

Санкт-Петербург, проспект Луначарского, 78к5

Округ

[СПБ, Калининский район](#)

Улица

[проспект Луначарского](#)

Квартира

Количество комнат

1

Высота потолков

2.7 м

Жилая площадь

14 м²

Площадь кухни

11 м²

Общая площадь

31.7 м²

Этаж

7/25

Детали объекта

Тип сделки

Сдаю

Раздел

[Квартиры](#)

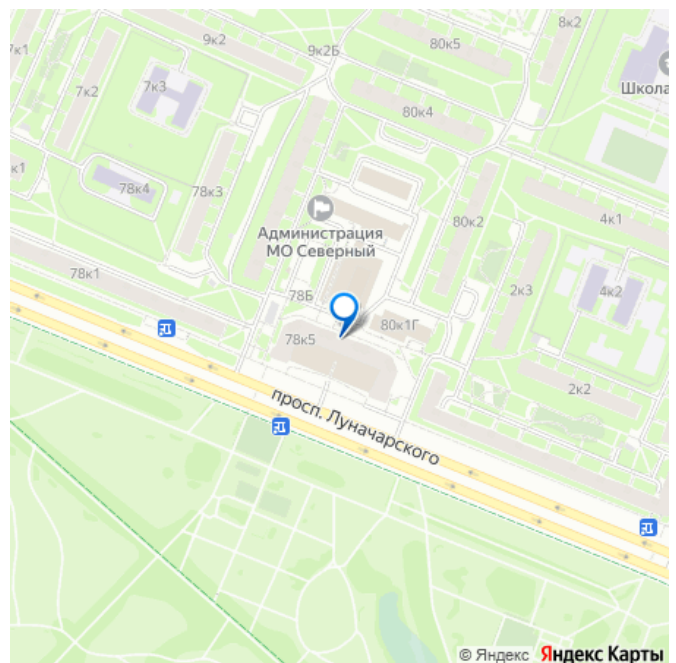
Тип балкона

<https://spb.move.ru/objects/9287392875>

**Сергей Алдонин, Самолет Плюс СПб
Приморский**

79118279845

для заметок



балкон

Тип санузла

совмещенный

Вид из окна

на улицу

Ремонт

косметический

Заселение с детьми

да

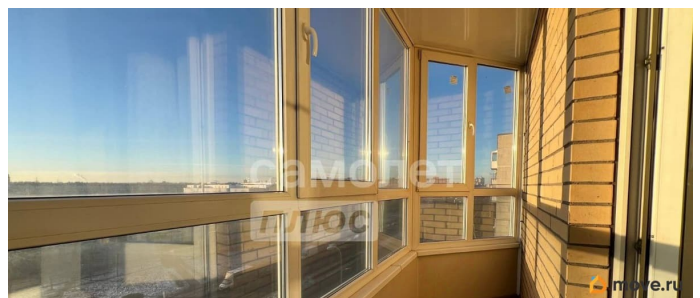
интернет, мебель, мебель на кухне, телевизор, стиральная машина, холодильник, лифт, парковка

Описание

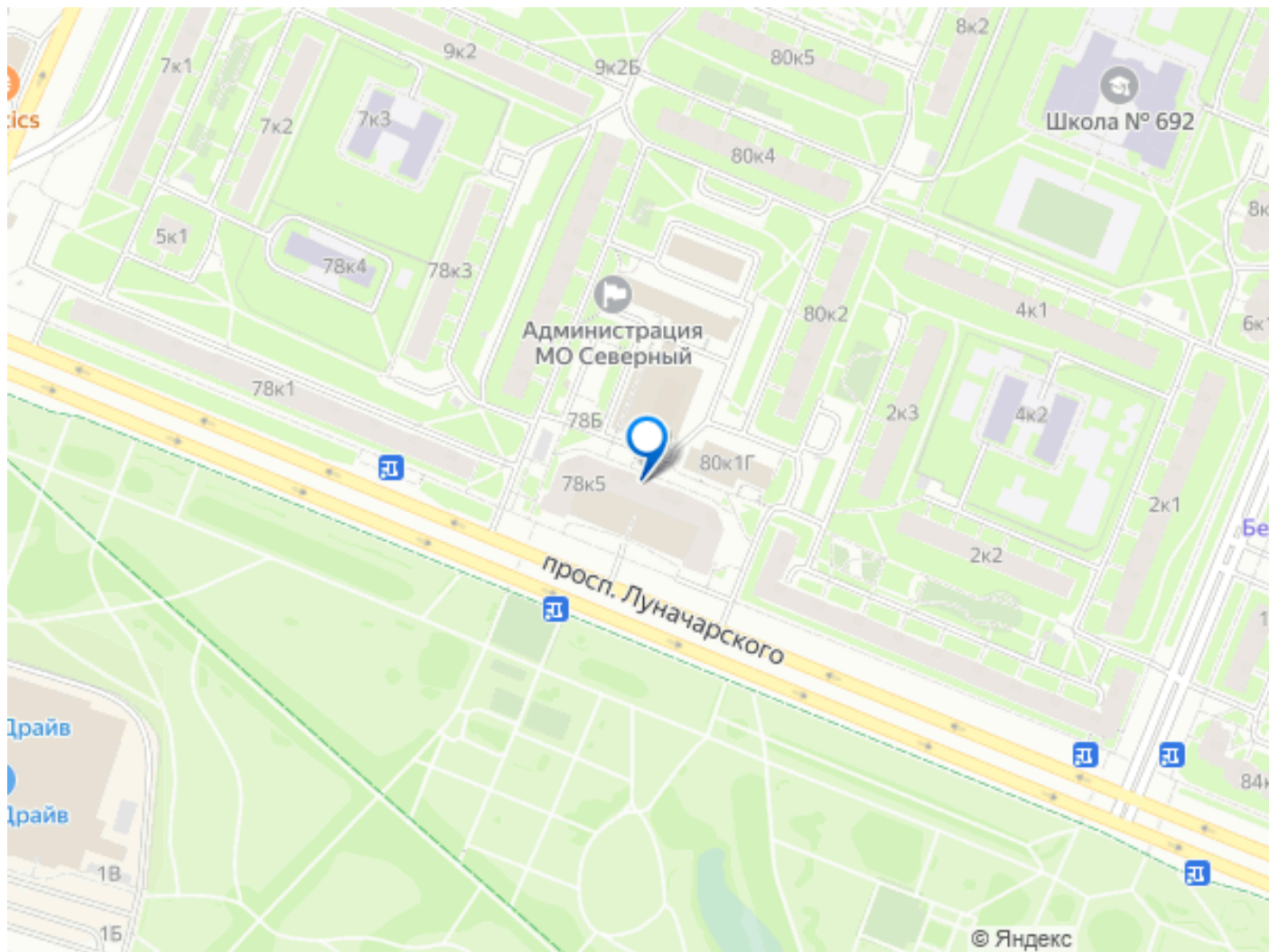
Арт. 127777338 Аренда без залога! Оформим выгодную страховку для безопасного проживания! Описание: Уютная светлая однокомнатная квартира с красивым видом на парк. Хороший ремонт и организованное пространство для ежедневного проживания. Комната с большим окном, спальным местом и местом для хранения вещей. Кухня с выходом на балкон организована для комфортного приготовления и приема пищи. Полностью меблирована и готова к проживанию. Расположение: Калининский район - один из фундаментальных районов Санкт-Петербурга с уже развитой инфраструктурой для комфортного проживания. Монолитно-кирпичный дом выгодно выделяется среди более старого фонда. Двор с большим количеством парковочных мест, детские площадки, поликлиника, образовательные учреждения и парки. В шаговой доступности кофейни, пекарни, аптеки, магазины, цветочные бутики, пункты выдачи маркетплейсов. Площадь: общая 31.7 м², спальня 14 кв.м,

кухня 11 кв.м. Этаж: 7/26. Состояние: дом 2011 года постройки, кирпичная архитектура фасадов, монолитно-кирпичная технология строительства. Инфраструктура: В шаговой доступности вся необходимая инфраструктура от продуктовых магазинов до кофеен. Транспорт: 5 минут пешком до остановок общественного транспорта «Проспект Луначарского 78», с которой можно отправиться в любую точку города. 15 минут на общественном транспорте до станций метро «Проспект Просвещения», «Политехническая», «Озерки».

Дополнительно: Готовая инфраструктура и транспортная доступность, парк для прогулок и прекрасный вид из окон будут Вашими спутниками каждый день! Не упустите шанс проживать в хорошей квартире в Калининском районе Санкт-Петербурга по выгодным условиям без залога! Звоните и мы договоримся о просмотре.







Move.ru - вся недвижимость России