

Создано: 27.12.2025 в 12:22

Обновлено: 09.01.2026 в 11:54

<https://spb.move.ru/objects/9287682159>

Юлия Евсеева, ЭВО

79819569063

**Санкт-Петербург, Дальневосточный
проспект, 23**

55 000 ₽

Санкт-Петербург, Дальневосточный проспект, 23

Округ

[СПБ, Невский район](#)

Улица

[проспект Дальневосточный](#)

Квартира

Количество комнат

1

Жилая площадь

10 м²

Площадь кухни

15 м²

Общая площадь

31 м²

Этаж

6/15

Детали объекта

Тип сделки

Сдаю

Раздел

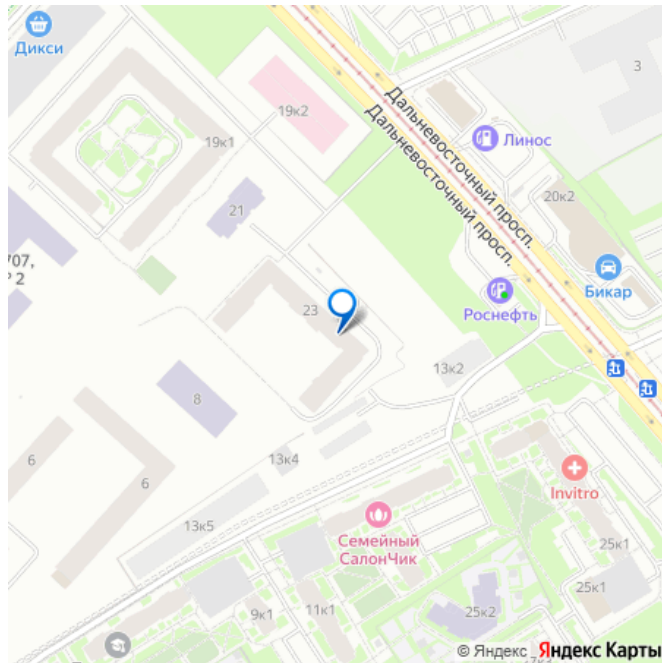
[Квартиры](#)

Тип балкона

лоджия

Тип санузла

для заметок



совмещенный

Вид из окна

на улицу

Ремонт

дизайнерский

Квартира в новостройке

да

Год сдачи

2024 г.

Заселение с детьми

да

Заселение с животными

да

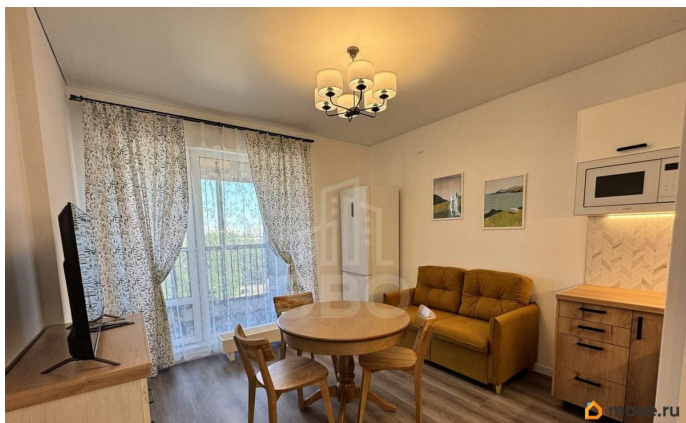
интернет, мебель, мебель на кухне, телевизор, стиральная машина, холодильник, лифт, парковка

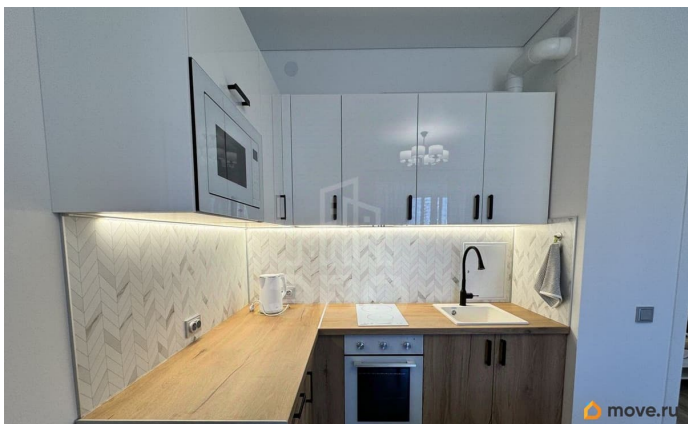
Описание

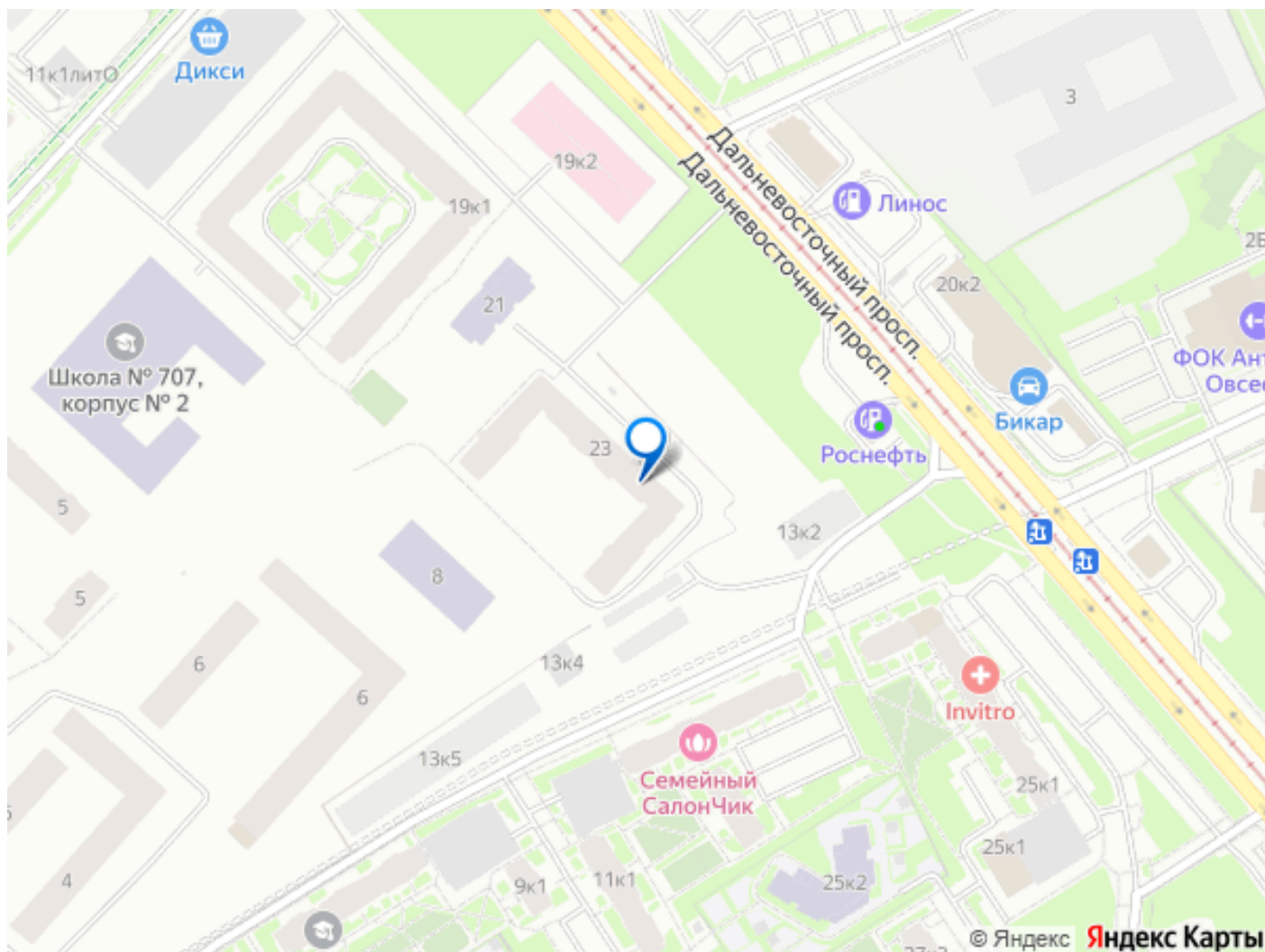
Арт. 111208572 Дизайнерская евро-двушка в новом доме — всё продумано до деталей

Сдаётся стильная и светлая евро-двухкомнатная квартира, идеально подходящая для пары или одного жильца, который ценит комфорт, тишину и качество. О квартире: Просторная кухня-гостиная 15 м² с удобной рабочей зоной, обеденным столом и зоной отдыха Уютная спальня 10 м², полностью оборудована: двуспальная кровать с ортопедическим матрасом, шкаф — всё новое и в едином стиле. Кухонная зона оснащена современной встроенной техникой: индукционная варочная панель, духовой шкаф, вытяжка, микроволновая печь, холодильник, электрочайник. Смежный санузел с новой сантехникой и стиральной машиной. Огромная лоджия с панорамными окнами — шикарный вид на Дальневосточный

проспект, пространство отлично подойдёт для зоны отдыха или кабинета. О жилом комплексе: Новый жилой квартал Pulse Premier с закрытыми дворами без машин. Внутренние дворы зелёные и ухоженные, с детскими площадками и зонами отдыха, также есть футбольная и баскетбольная площадка для хорошего времяпровождения с друзьями. В шаговой доступности — ТРК Лондон Молл, Максидом, Лента, магазины, кофейни, пекарни, аптеки. О локации и транспорте: До ближайшей трамвайной остановки — 4 минуты пешком, а оттуда: — 19 минут до м. Новочеркасская — 23 минуты до м. Проспект Большеви́ков — 33 минуты до м. Ломоносовская — 35 минут до м. Площадь Александра Невского. На автомобиле — 10 минут до Лиговского проспекта и центра города. Звоните или пишите — договоримся о просмотре! Квартира свободна и готова к долгосрочной аренде. Отличный выбор для тех, кто ценит продуманное пространство и удобство города рядом.







Move.ru - вся недвижимость России