

Создано: 01.11.2022 в 13:48

Обновлено: 26.01.2026 в 17:48

**Санкт-Петербург, бульвар Александра  
Грина, 1**

**47 500 ₽**

Санкт-Петербург, бульвар Александра Грина, 1

Округ

[СПБ, Василеостровский район](#)

## Квартира

Количество комнат

1

Жилая площадь

15 м<sup>2</sup>

Площадь кухни

11 м<sup>2</sup>

Общая площадь

31 м<sup>2</sup>

Этаж

17/19

## Детали объекта

Тип сделки

Сдаю

Раздел

[Квартиры](#)

Тип балкона

лоджия

Тип санузла

совмещенный

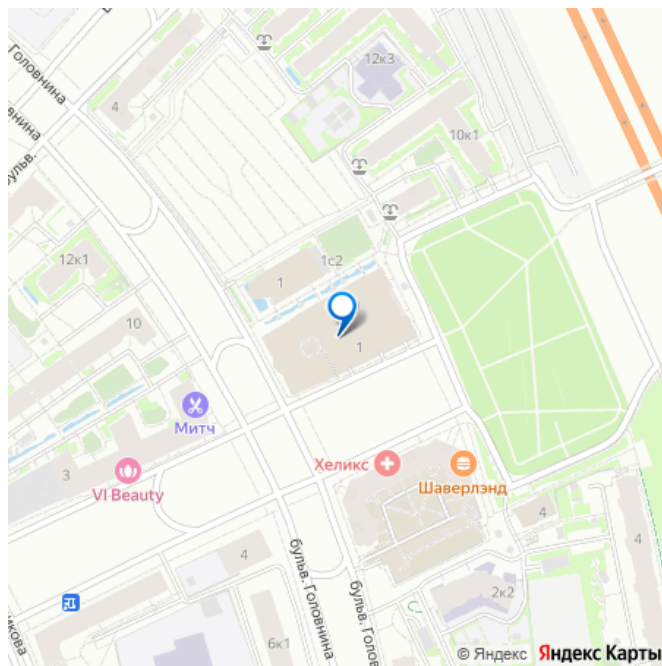
Ремонт

<https://spb.move.ru/objects/9288365850>

**Собственник**

**79818836808, 7981893  
6841**

для заметок



## Квартира в новостройке

да

---

интернет, мебель, мебель на кухне, стиральная машина,  
холодильник, лифт

### Описание

Сдаются дизайнерские апартаменты без комиссии от собственника в аренду после ремонта на срок от 6 месяцев.

Однокомнатная студия для одного или пары с панорамными окнами, видовыми лифтами и потрясающим видом на город. Все продумано для комфортного проживания. 1. Кухня-

гостиная. Кухня в которой можно быстро приготовить обед или ужин, общаясь с друзьями, сидящими на диване в зоне гостиной или за барной стойкой. Кухня полностью оборудована: микроволновая печь, индукционная плита, холодильник, чайник.

На удобном диване для отдыха можно почитать любимую книгу или помедитировать. Оборудовано рабочее место. 2. Спальня. Удобная двуспальная кровать с ортопедическим матрасом 160x200, и различными подсветками для чтения, которые управляются прямо с кровати. Комод для хранения личных вещей. 3. Ванная.

Современный дизайн и удобство использования. Большое зеркало и раковина-чаша на деревянной столешнице. Ванная комната выложена крупноформатным керамогранитом Black Saint Laurent.

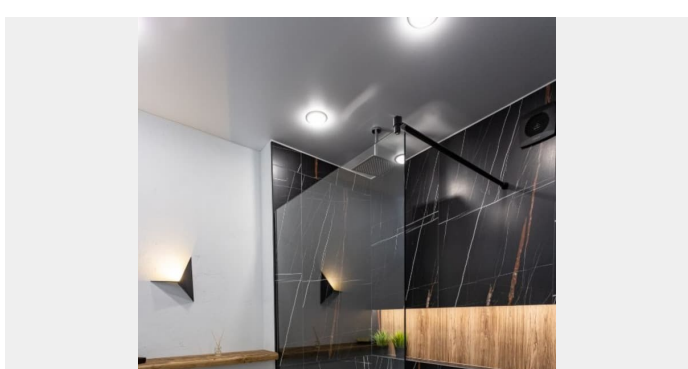
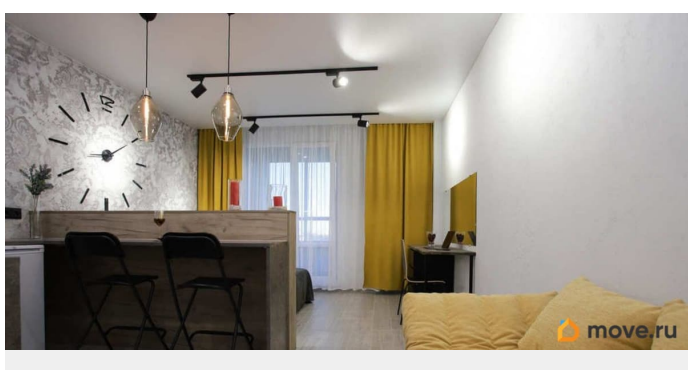
Просторная душевая, в которую можно поместиться даже вдвоем)). Пол душевой без подиума, душ тропический и ручной. 4.

Прихожая. В прихожей гардеробная во всю стену, где сможет разместиться верхняя одежда, белье и чемоданы. 5. Лоджия. Из

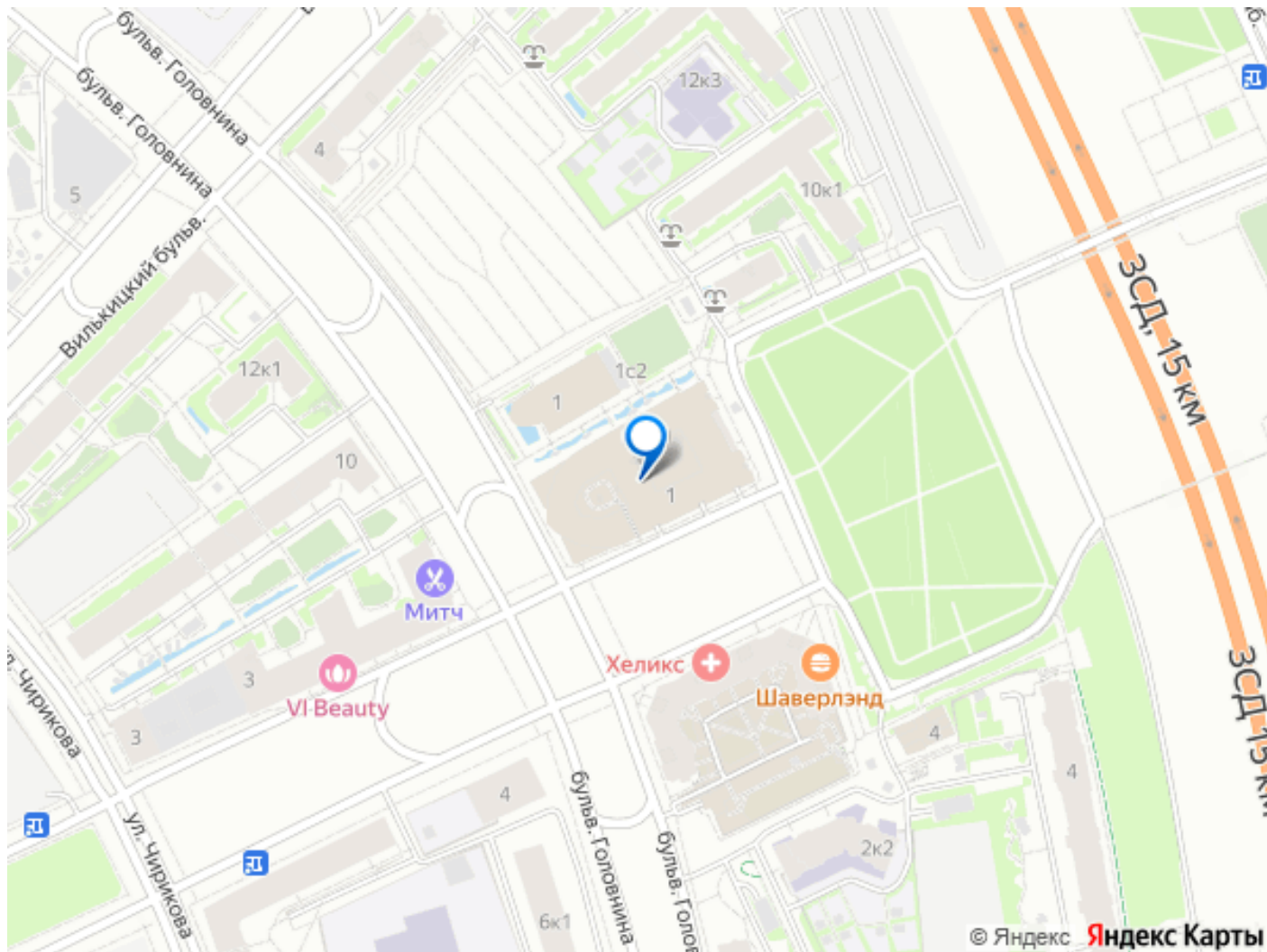
панорамных окон просторной лоджии открывается вид на весь город и площадь гостиницы Прибалтийская. На лоджии установлено подвесное кресло. О доме. Здание выполнено в форме морского лайнера. В доме 12 лифтов, из них два панорамных. На любом из них можно подняться в любую квартиру. На главном входе стойка ресепшен. В здании ЖК есть кафе-кулинария, салоны красоты. Парковка. Для гостей с личным автомобилем рядом с ЖК бесплатная парковка размером с футбольное поле. Места есть всегда. Для владельцев особых автомобилей есть закрытый паркинг за отдельную плату (помесячная аренда через УК).

Инфраструктура. Берег финского залива в шаговой доступности. В соседних домах магазины, кофейни, пекарни, кафе и панорамный ресторан в пентхаусе. Работает несколько сервисов по доставке еды. Рядом с домом несколько дворов, закрытых для машин. Во дворах большие детский площадки с тарзанками, веревочными лесенками и горками. Для любителей спорта баскетбольные и футбольные площадки, несколько зон с силовыми тренажерами.

Безопасность. Вся территория дома и квартала под камерами видеонаблюдения. Все дворы закрыты для машин и посторонних. Квартал новый и не дешевый, поэтому среди жителей нет маргиналов и мигрантов. Условия. Аренда от собственника, комиссии нет. Предоплата за первый месяц и залог. Коммунальные платежи 3000-5000р. (включая воду и электричество)







Move.ru - вся недвижимость России