

Санкт-Петербург, Московское шоссе, 8

34 000 ₽

Санкт-Петербург, Московское шоссе, 8

Округ

[СПБ, Московский район](#)

Квартира

Количество комнат

1

Высота потолков

2.5 м

Жилая площадь

18 м²

Площадь кухни

7.1 м²

Общая площадь

31 м²

Этаж

3/11

Детали объекта

Тип сделки

Сдаю

Раздел

[Квартиры](#)

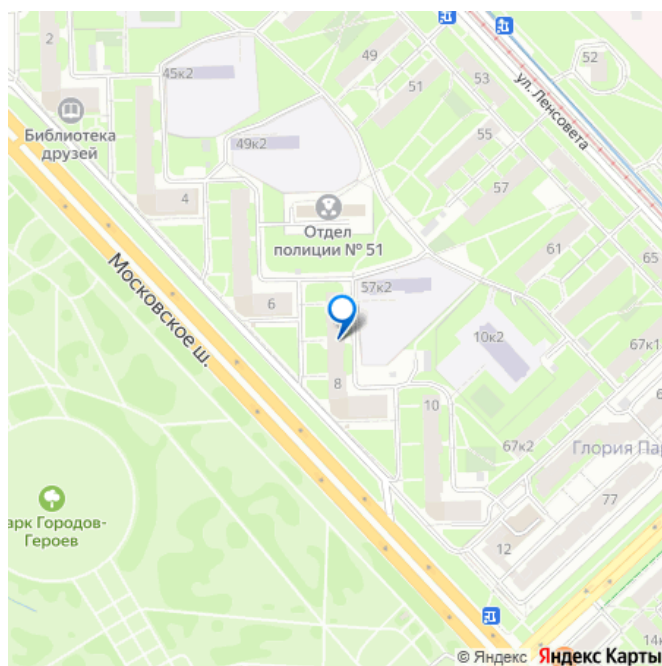
Тип балкона

лоджия

Тип санузла

совмещенный

для заметок



Вид из окна

во двор

Ремонт

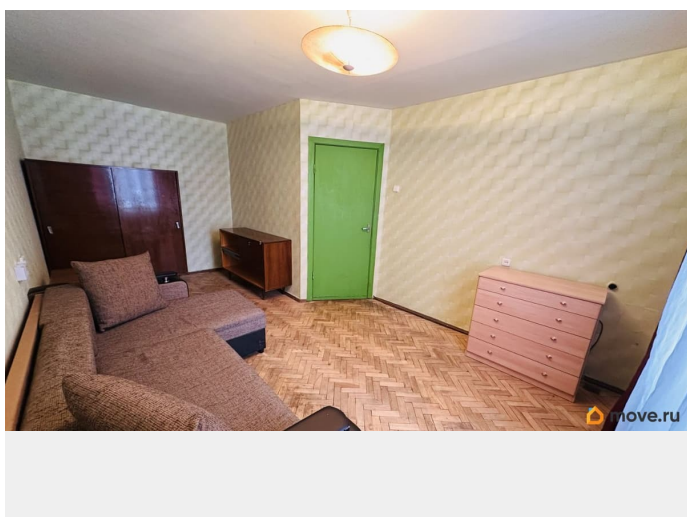
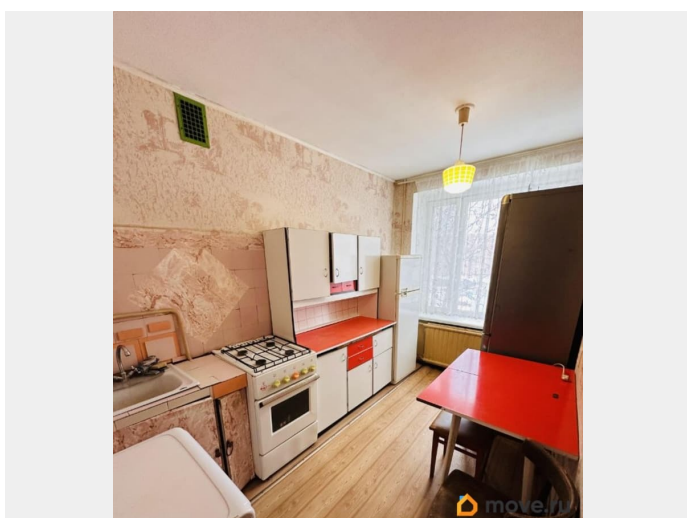
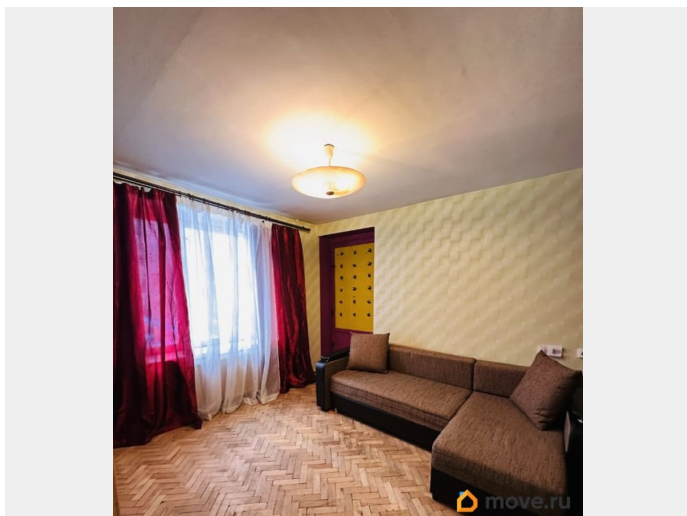
косметический

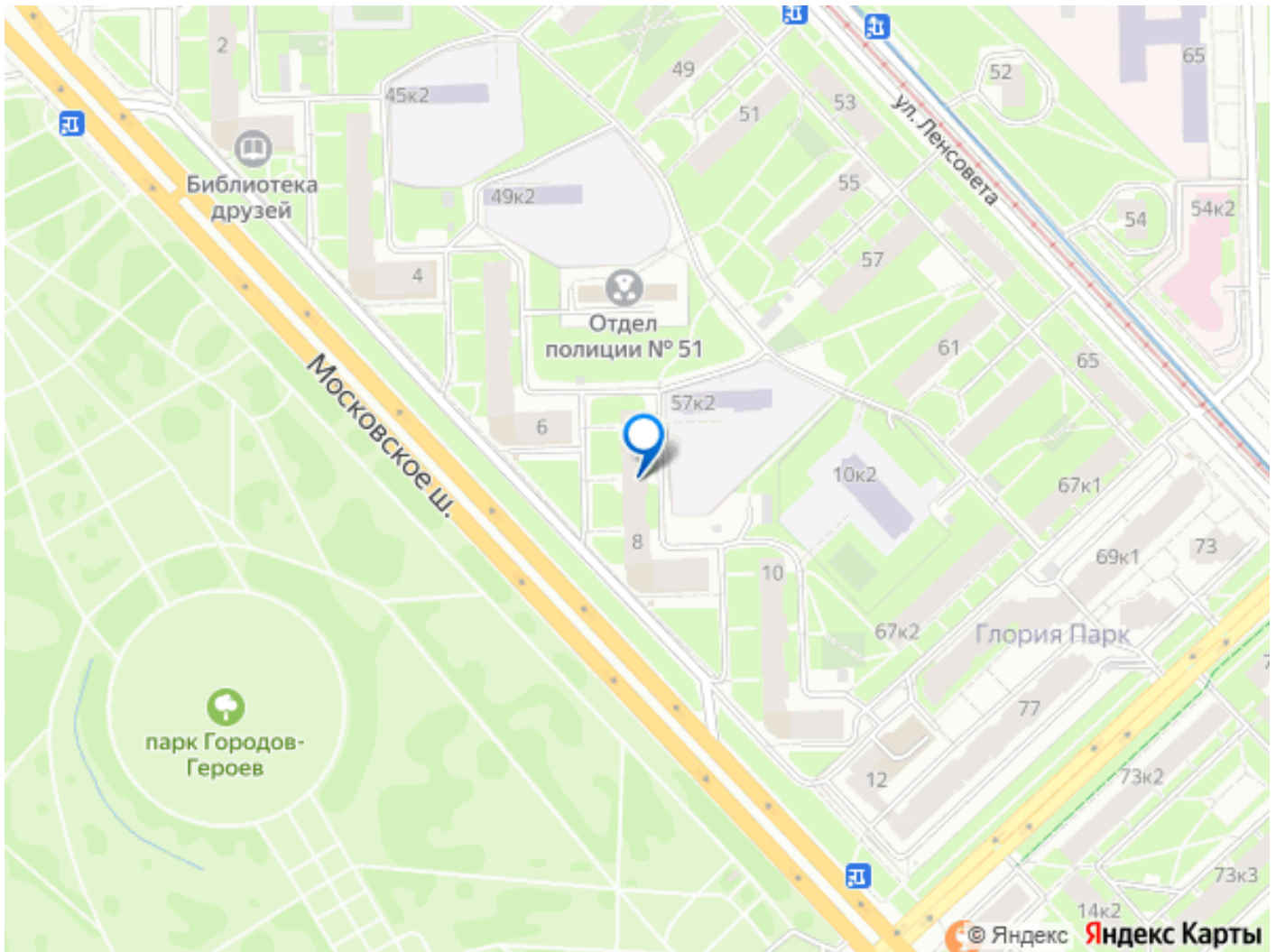
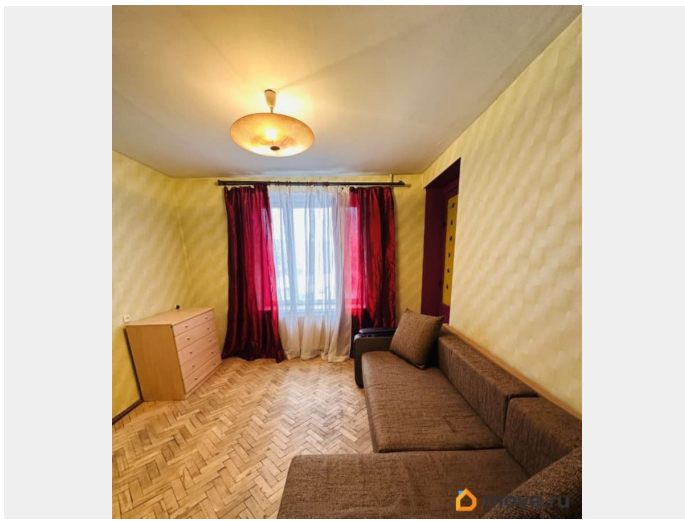
интернет, мебель, мебель на кухне, стиральная машина,
холодильник, лифт, парковка

Описание

- Рядом со сквером, в пешей доступности от метро Московская и Звездная, сдаётся уютная однокомнатная. - Общая площадь — 31 кв. м, жилая — 18 кв. м, кухня — 7.1 кв. м. Квартира находится на 3 этаже 7-этажного дома, построенного в 1967 году. Высота потолков — 2.5 метра. Окна выходят во двор, что добавляет тишины и уюта. - В квартире сделан косметический ремонт. В комнате и на кухне есть вся необходимая мебель. Из техники — холодильник и стиральная машина. -Санузел совмещенный, с ванной. Квартира оборудована интернетом, поэтому можно быть всегда на связи. Есть лоджия для хранения вещей или отдыха. -Дом в хорошем состоянии, оборудован лифтом и пандусом, а это значит, что доступ для всех категорий жильцов будет удобным. Наземная парковка позволяет не беспокоиться о месте для автомобиля. Мусоропровод в доме добавляет удобства в быту. -Район предлагает все необходимые удобства для комфортного проживания. На территории домам расположен супермаркет Пятерочка, рядом Семишагофф, пункт выдачи Озон, торговые и развлекательные центры, бассейн, фитнес, для прогулок сквер, пруд, клиники и магазины. До метро Московская можно дойти пешком за 17 минут, до метро Звездная за 15 минут, что делает перемещение по городу. - Для 1-2 человек,

проживание без детей и животных, к
стоимости оплаты плюс КУ и счетчики,
залоговый депозит, комиссия агента. -
Просмотры по договоренности, звоните!





Move.ru - вся недвижимость России