

Создано: 26.05.2025 в 15:21

Обновлено: 11.02.2026 в 21:12

Санкт-Петербург, проспект Маршала

Блюхера, 65

32 000 ₽

Санкт-Петербург, проспект Маршала Блюхера, 65

Округ

[СПБ, Красногвардейский район](#)

Улица

[проспект Маршала Блюхера](#)

Квартира

Количество комнат

1

Жилая площадь

15 м²

Площадь кухни

8 м²

Общая площадь

31 м²

Этаж

7/9

Детали объекта

Тип сделки

Сдаю

Раздел

[Квартиры](#)

Тип санузла

раздельный

Ремонт

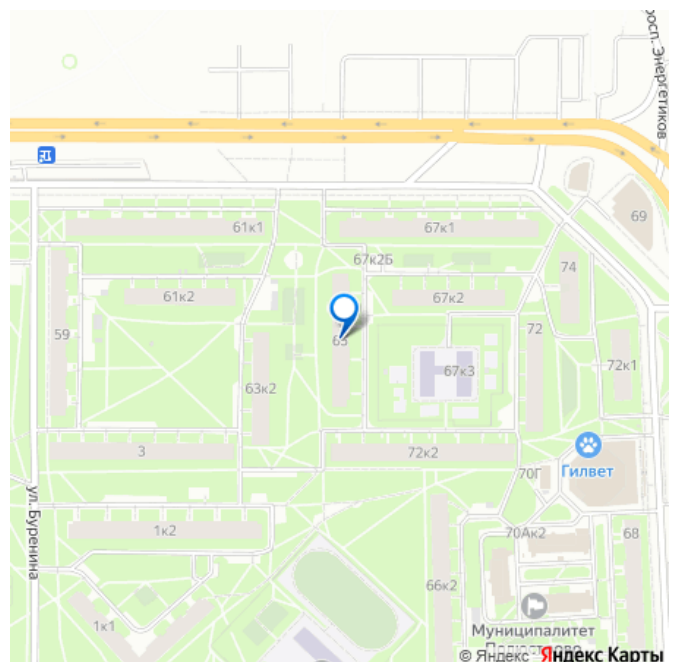
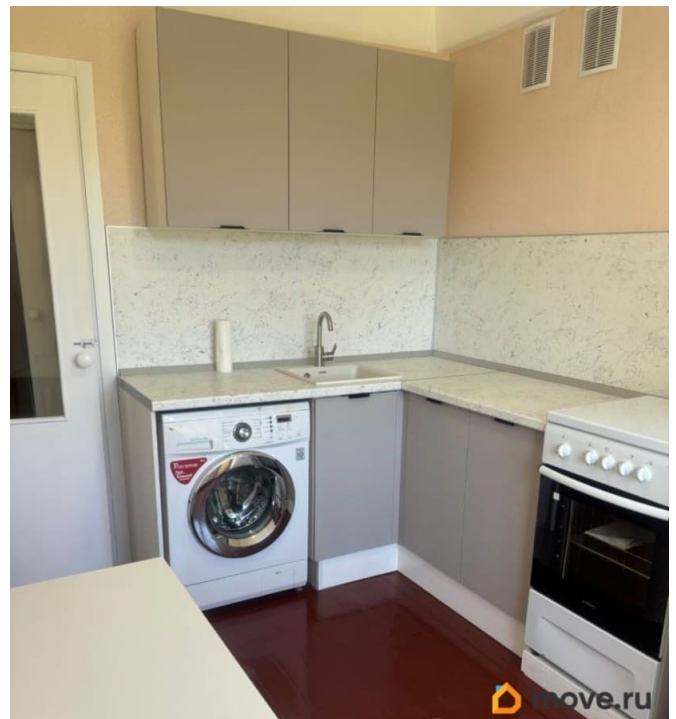
<https://spb.move.ru/objects/9289732754>

Олег Тараненко, МАКРОМИР

НЕДВИЖИМОСТЬ

79817959467

для заметок



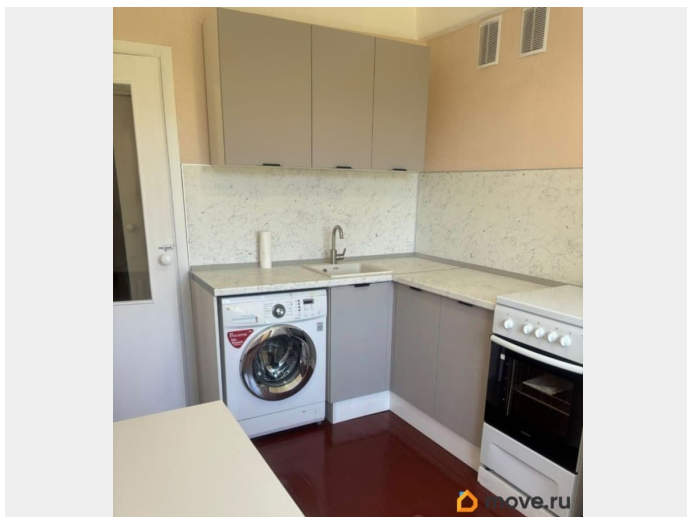
мебель, мебель на кухне, стиральная машина, холодильник, лифт, парковка

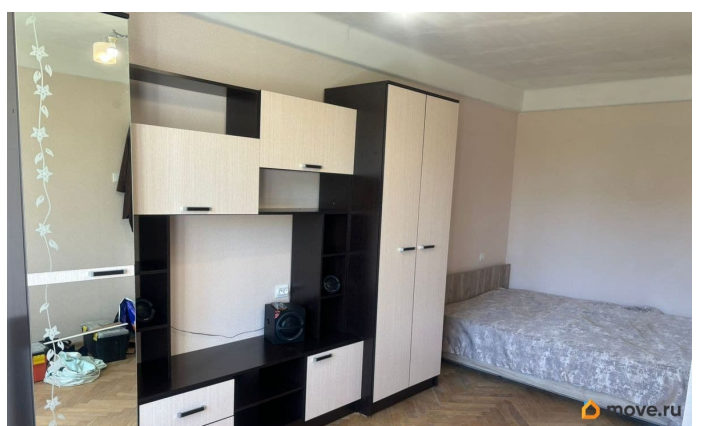
Описание

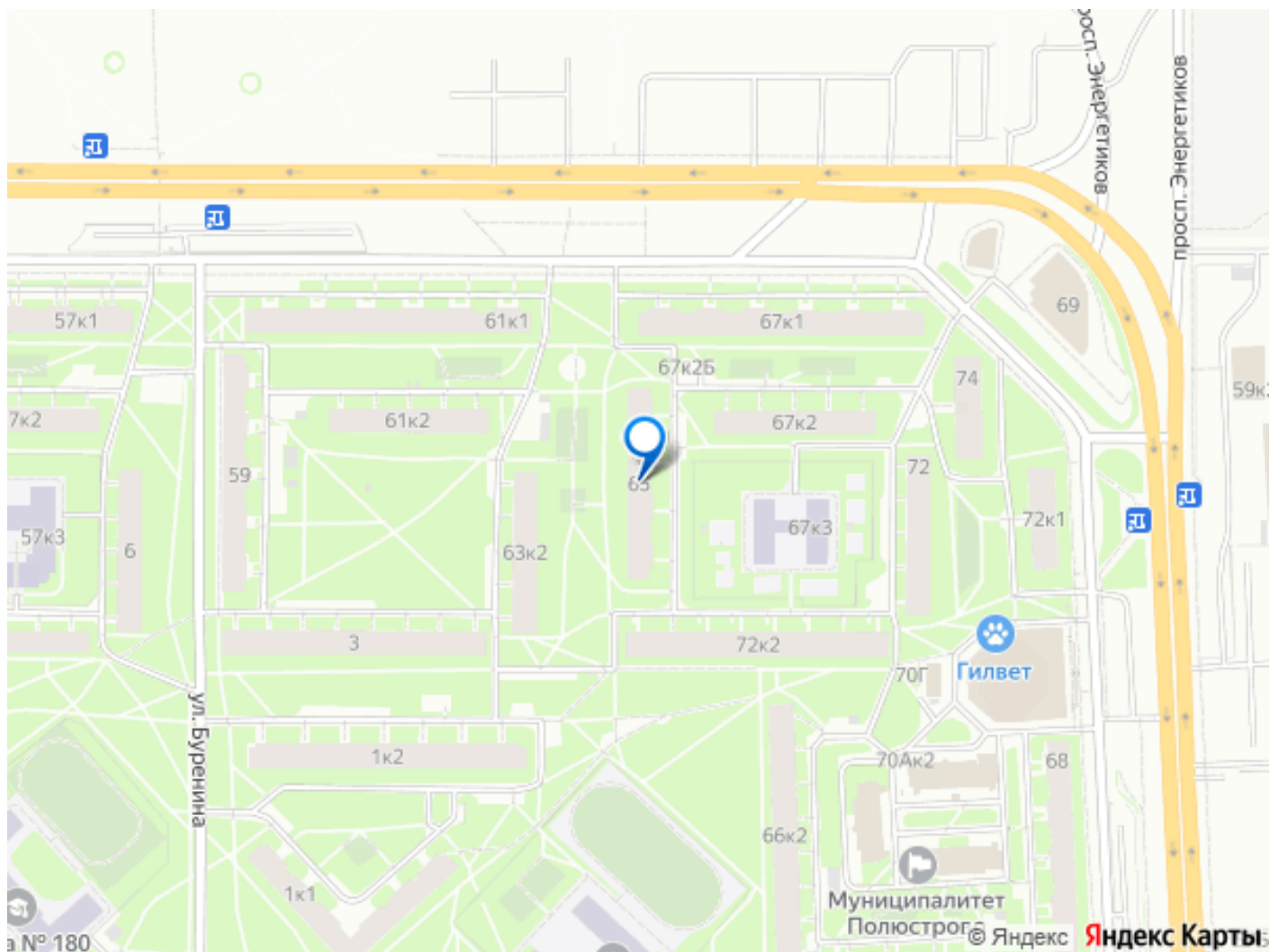
Светлая 1ккв. квартира с косметическим ремонтом, мебелью и техникой НЕ РАССМАТРИВАЕМ АРЕНДАТОРОВ С: * наличием просроченной задолженности (исполнительные производства, кредитные платежи, алименты, ку); * детьми; * животными. На длительный срок (минимум 11 месяцев) сдается 1ккв. с окнами в тихий двор. В квартире выполнен косметический ремонт. Имеется необходимая для комфортного проживания мебель и техника. Мебель: кухонная мебель, обеденный стол, стенка в комнате, двуспальная кровать с матрасом, тумба в прихожей. Техника: газовая плита, холодильник, посудомоечная машины, стиральная машина, аудиосистема. Состояние как на фото, можно въезжать и жить. Общая площадь квартиры составляет 31 м2. Кухня 8 м2 правильной формы, комната 15 м2, кладовая-гардеробная в коридоре, санузел отдельный. Восточная сторона, хорошее естественное освещение, напротив нет высоких строений. Хороший вид с 7 этажа. Дом находится в глубине квартала, окна выходят в тихий двор, шум с улицы минимальный. Установлены пластиковые стеклопакеты. Балкона нет. В доме проводился ремонт фасадов, капитальный ремонт лифтов, ремонт систем отопления, холодного и горячего водоснабжения, а также ремонт системы электроснабжения. Развитая инфраструктура: в пешей доступности (5-10 минут) продуктовые магазины, пункты выдачи заказов, кафе,

поликлиники и медицинские центры, аптеки, почта, спортивные учреждения.

Транспортная доступность: в непосредственной близости (5 минут пешком) остановки общественного транспорта, автобусные маршруты до ближайших станций метро (30 минут до ст. м. Ладожская, Лесная и Новочеркасская), ж/д станции Пискарёвка и Ладожского вокзала. 15 минут на автомобиле до ст. м. Ладожская, 18 минут до ст. м. Лесная и пл. Ленина (Финляндский вокзал), 20 минут до ст. м. Новочеркасская. В 10 минутах на автомобиле выезд на КАД. Рядом с домом есть место для парковки личного автотранспорта. Уютный зелёный микрорайон. Рядом 3 парка (Полюстровский, Академика Сахарова и Пионерский) и 3 сада (Бестужевский, Любашинский и Нева). Квартира идеально подойдет для 1-2 человек. Без детей и домашних животных. Без субаренды. На короткий срок не сдаётся. Квартира не планирует продаваться, один раз заселитесь и сможете жить долго и счастливо. Ставка за месяц 26 000 руб. + КУ (около 5 500 руб. летом, около 6 500 руб. зимой). Залог обязателен. Агентское вознаграждение 20 000 руб. Квартира свободна и готова к проживанию. В ней удобно и приятно жить. Показы по предварительной договоренности. Адекватные хозяева и риэлтор.







Move.ru - вся недвижимость России