

🕒 Создано: 31.03.2026 в 09:26

Обновлено: 03.04.2026 в 18:03

**Санкт-Петербург, Лужская улица, 14К1**

**28 500 ₽**

Санкт-Петербург, Лужская улица, 14К1

Округ

[СПБ, Калининский район](#)

Улица

[улица Лужская](#)

### Квартира

Количество комнат

1

Высота потолков

2.6 м

Жилая площадь

18 м<sup>2</sup>

Площадь кухни

6.3 м<sup>2</sup>

Общая площадь

31 м<sup>2</sup>

Этаж

2/9

### Детали объекта

Тип сделки

Сдаю

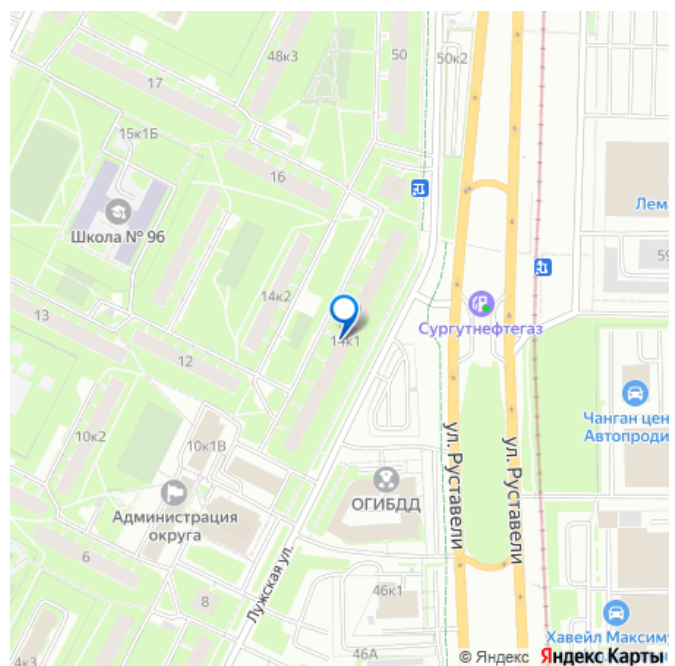
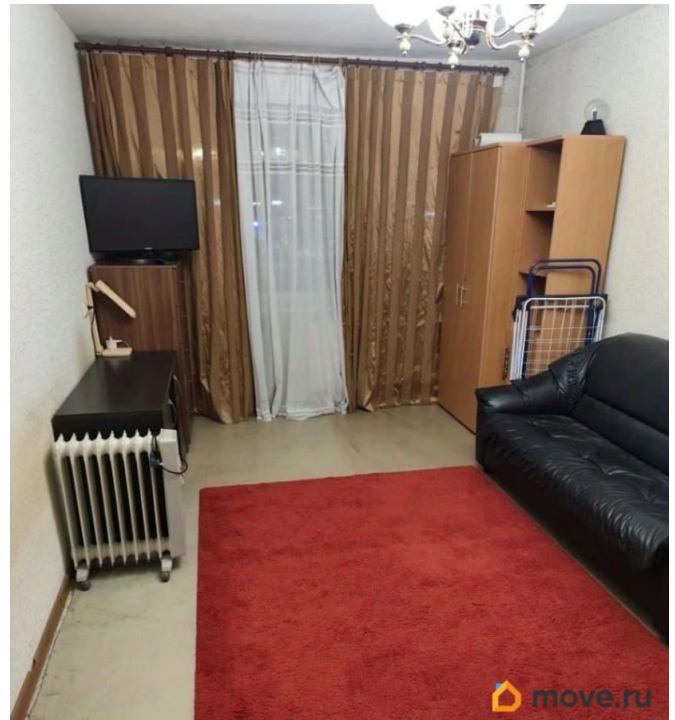
Раздел

[Квартиры](#)

Тип санузла

раздельный

для заметок



Вид из окна

во двор

---

Ремонт

косметический

---

Заселение с детьми

да

---

Заселение с животными

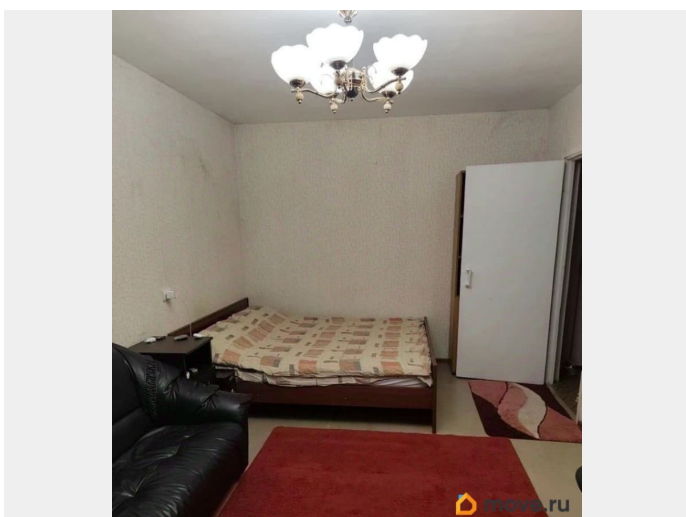
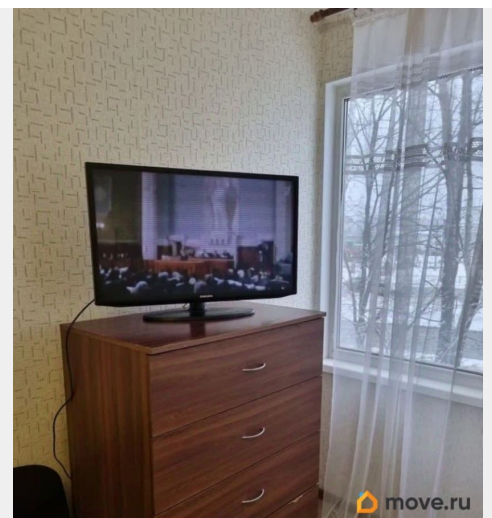
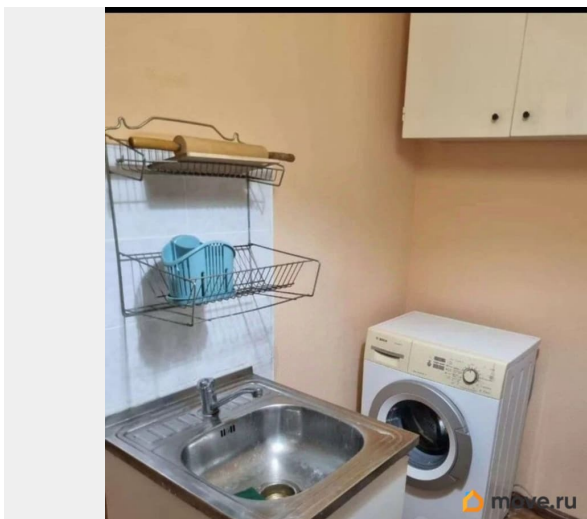
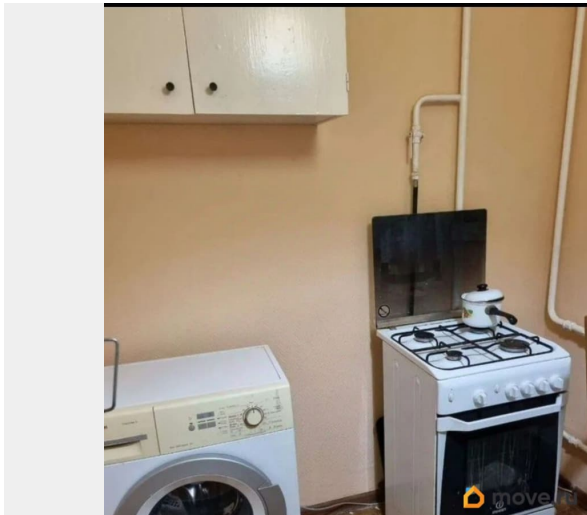
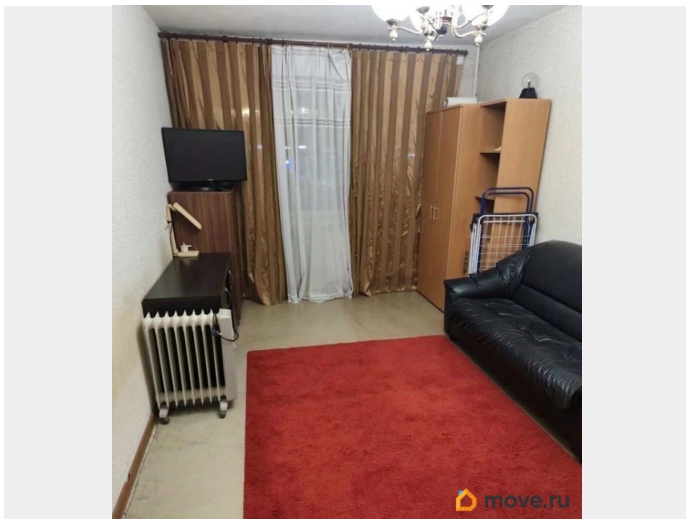
да

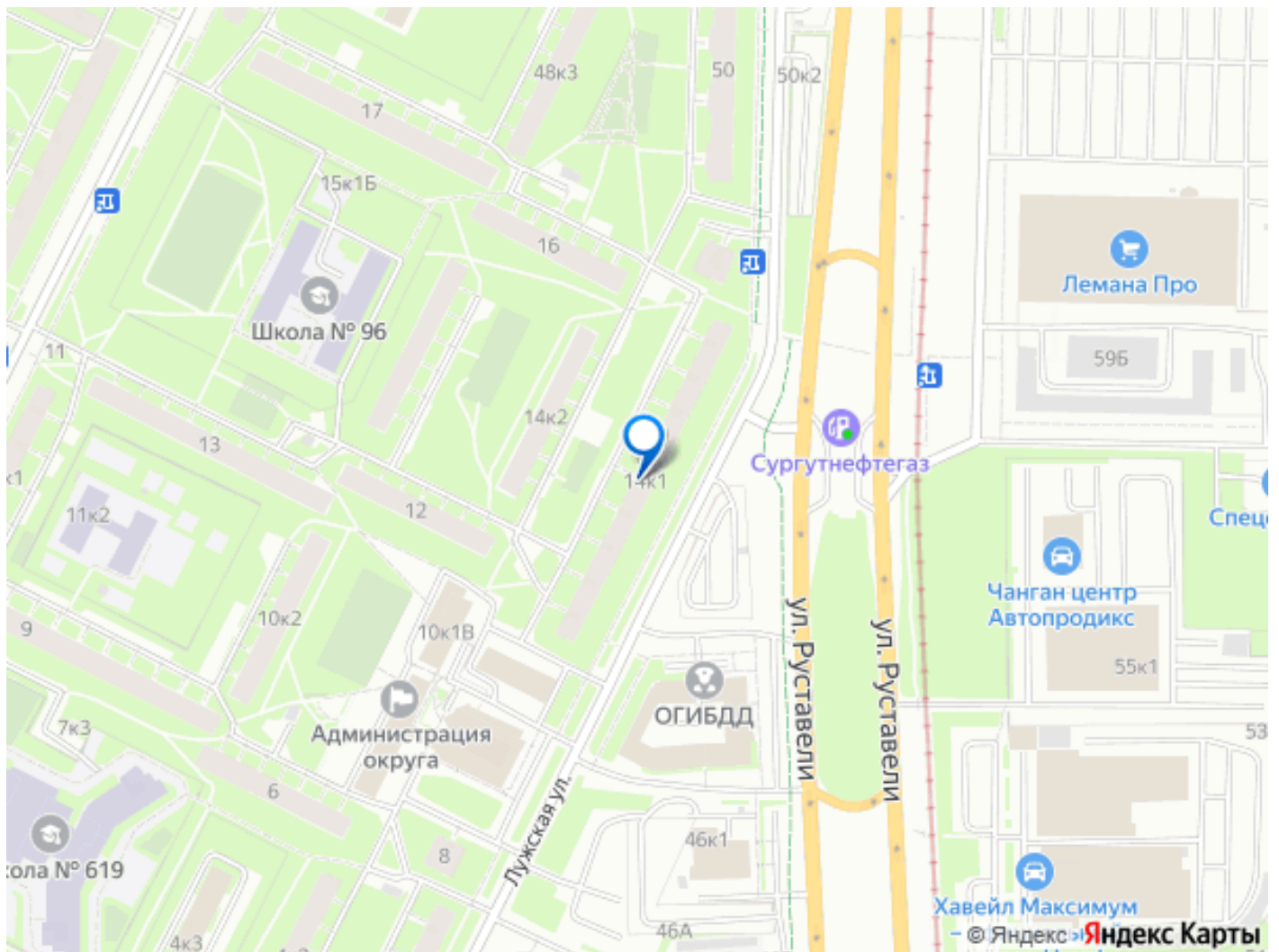
---

интернет, мебель, мебель на кухне, телевизор, стиральная машина, холодильник, лифт, парковка

### **Описание**

Сдается однокомнатная квартира в Калининском районе. Квартира расположена на 2-ом этаже 9-ти этажного панельного дома 1970 года постройки. Ближайшее метро Гражданский Проспект находится в 15-ти минутах ходьбы. В квартире сделан косметический ремонт, установлены стеклопакеты, на полу линолеум, санузел отдельный в кафельной плитке. В квартире есть все необходимое для проживания: мебель, кухня, бытовая техника. Квартира очень тёплая и уютная для комфортной и счастливой жизни. Развитая инфраструктура: школы, детские сады, магазины, поликлиники, торговые центры, детские и спортивные площадки. Залог 50% можно разбить на две части. Комиссия 50%. Возможна временная регистрация! Арт. 133562199





Move.ru - вся недвижимость России