

🕒 Создано: 24.01.2026 в 12:21

Обновлено: 25.01.2026 в 12:41

**Санкт-Петербург, Лиговский проспект,  
271**

**58 500 ₽**

Санкт-Петербург, Лиговский проспект, 271

Округ

[СПБ, Фрунзенский район](#)

Улица

[Лиговский переулок](#)

## Квартира

Количество комнат

1

Жилая площадь

11.1 м<sup>2</sup>

Площадь кухни

11.3 м<sup>2</sup>

Общая площадь

32.1 м<sup>2</sup>

Этаж

3/11

## Детали объекта

Тип сделки

Сдаю

Раздел

[Квартиры](#)

Тип балкона

лоджия

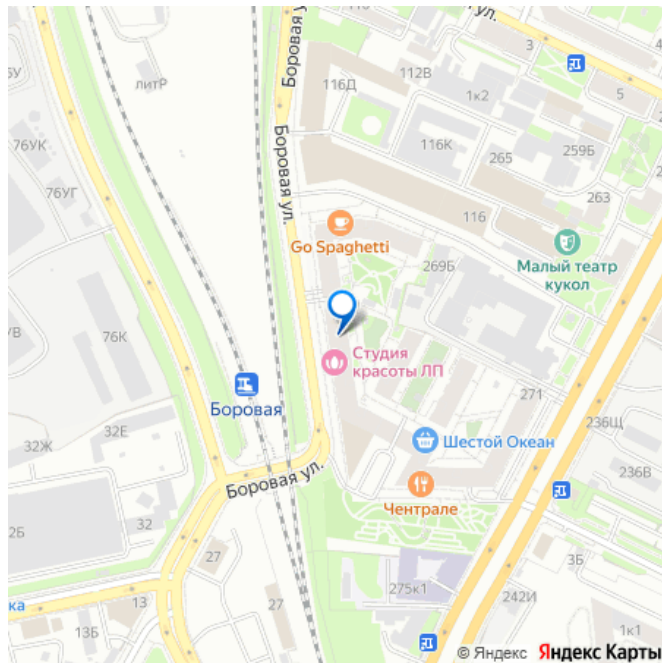
Квартира в новостройке

<https://spb.move.ru/objects/9288334813>

**Юлия Данилова, Юлия Данилова**

**79111936803**

для заметок



---

Год сдачи2020 г.

---

лифт, парковка

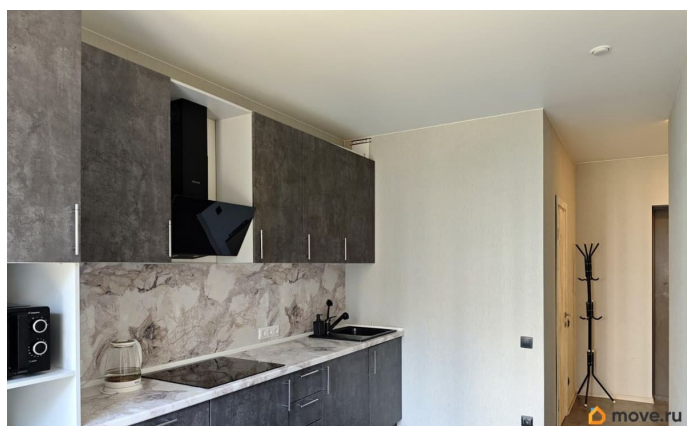
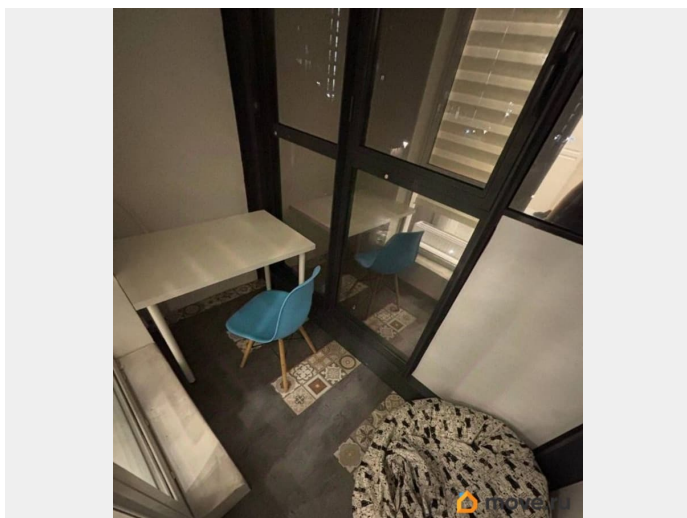
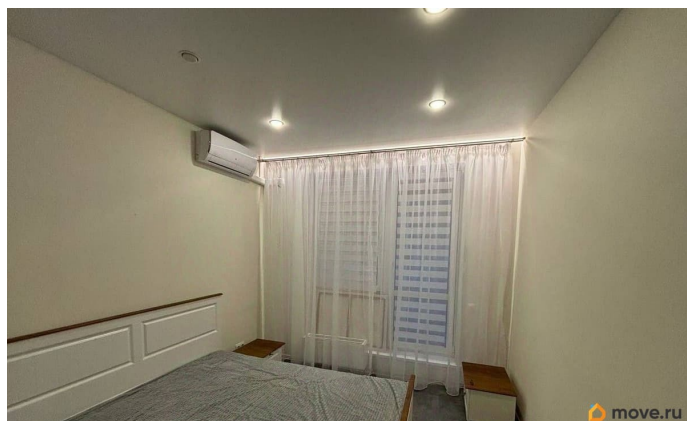
**Описание**

Для долгосрочной аренды предлагается  
однокомнатная квартира доме бизнес-класса  
Первый квартал. Площадь квартиры: 32,1 м  
кв + лоджия 2,75 м кв. Заезд со 2 февраля.

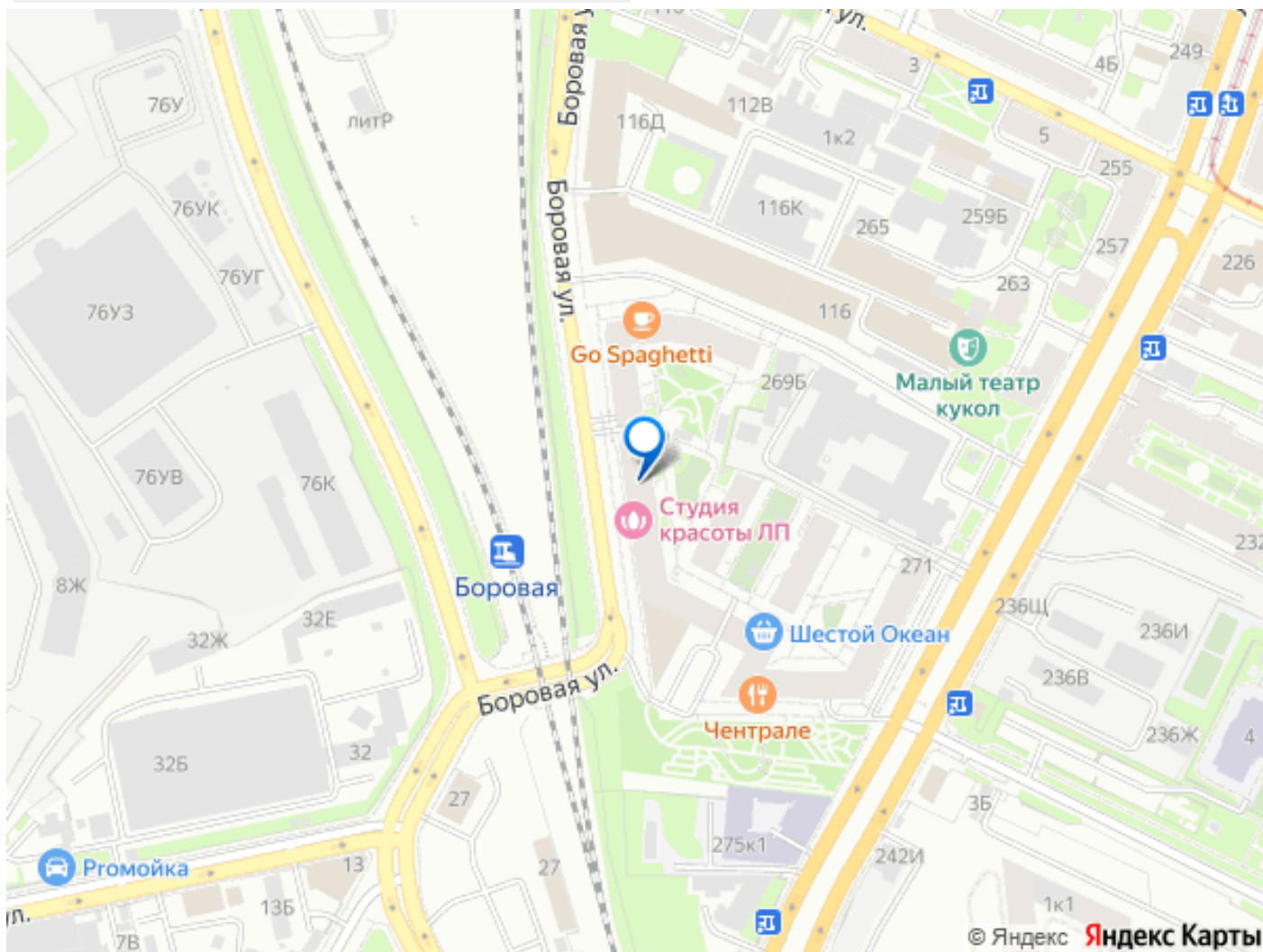
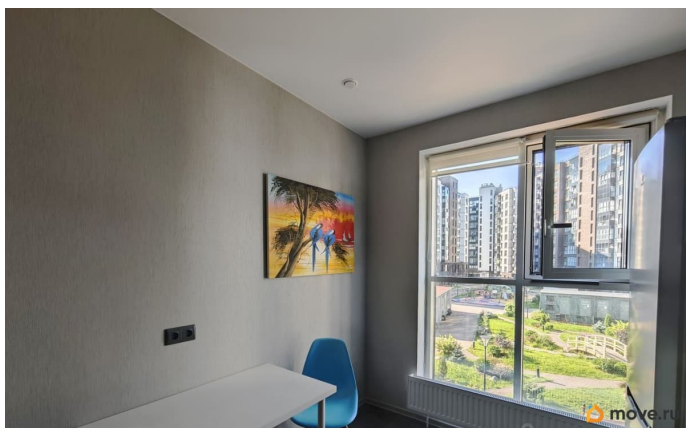
Расположение: Лиговский 271, корп А, 3  
этаж. Жилой комплекс находится в  
непосредственной близости к Центру Санкт-  
Петербурга: 15 минут пешком до м.  
Обводный канал, 10 минут на автомобиле до  
ст. м. Пл. Восстания, ТРК Галерея.

Преимущества: • современный ЖК в Центре;  
• квартира оснащена мебелью, бытовой  
техникой и кондиционером; • новая  
двуспальная кровать, два больших шкафа  
для одежды; • компактный, но удобный с/у с  
большой душевой; • окна выходят в тихий  
двор (нет шума с Лиговского!); • вход в  
парадную отдельный с улицы (не нужно  
проходить через весь двор); • закрытый двор  
с прогулочными дорожками,  
видеонаблюдение, безумные лифты Отис;  
• рядом с ЖК бесплатная парковка и можно  
арендовать подземный паркинг у жильцов;  
• на территории комплекса находятся  
магазины, кафе, салоны красоты, фитнес-зал,  
пункты выдачи - всё под рукой. Условия  
аренды: Только на длительный срок.  
Коммунальные оплачиваются сверху ( прим.  
3500 руб./мес). Размещение с питомцами не  
рассматриваем. Для того, чтобы арендовать  
эту квартиру нужно иметь следующую сумму:  
55 000 (платёж за месяц) + 55 000  
(обеспечительный платёж, возвращается при

выезде)+ 27 500 (комиссия) ИТОГО: 137 500  
руб. Если вам нужно разбить  
обеспечительный платёж на 2 месяца, то при  
заезде оплачиваете 110 000 руб. Пожалуйста  
звоните для записи на просмотр.







Move.ru - вся недвижимость России