

Создано: 11.12.2025 в 09:50

Обновлено: 18.12.2025 в 08:38

<https://spb.move.ru/objects/9287341931>

Агент

79812006911

**Санкт-Петербург, проспект Буденного,
23к1**

40 000 ₽

Санкт-Петербург, проспект Буденного, 23к1

Округ

[СПБ, Красносельский район](#)

Квартира

Количество комнат

1

Площадь кухни

13 м²

Общая площадь

32.3 м²

Этаж

7/8

Детали объекта

Тип сделки

Сдаю

Раздел

[Квартиры](#)

Тип санузла

совмещенный

Вид из окна

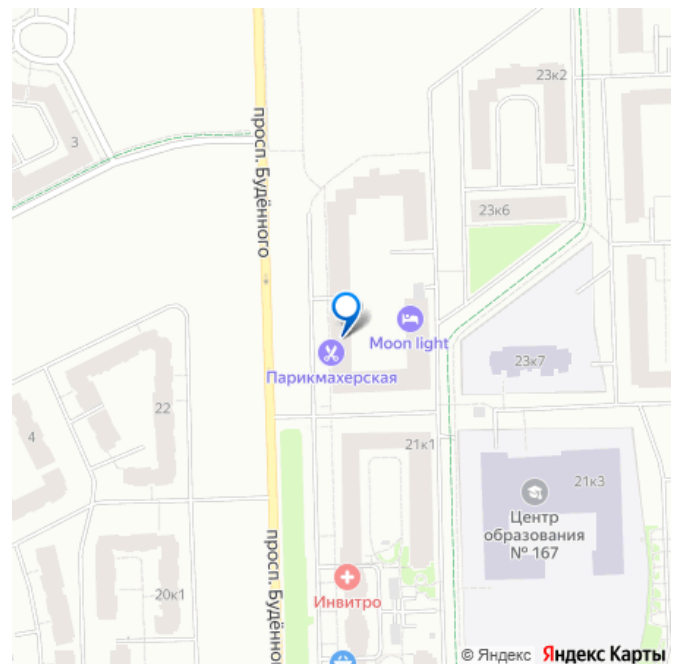
на улицу

Ремонт

евро

Квартира в новостройке

для заметок



да

Год сдачи

2023 г.

Заселение с детьми

да

Заселение с животными

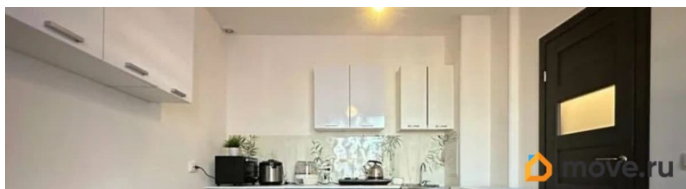
да

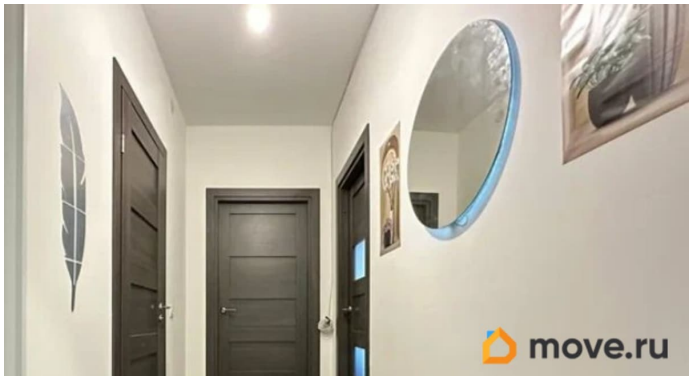
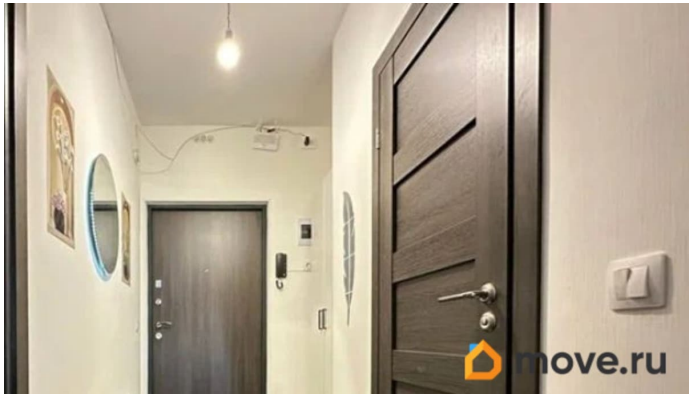
интернет, мебель, мебель на кухне, стиральная машина,
холодильник, лифт, парковка

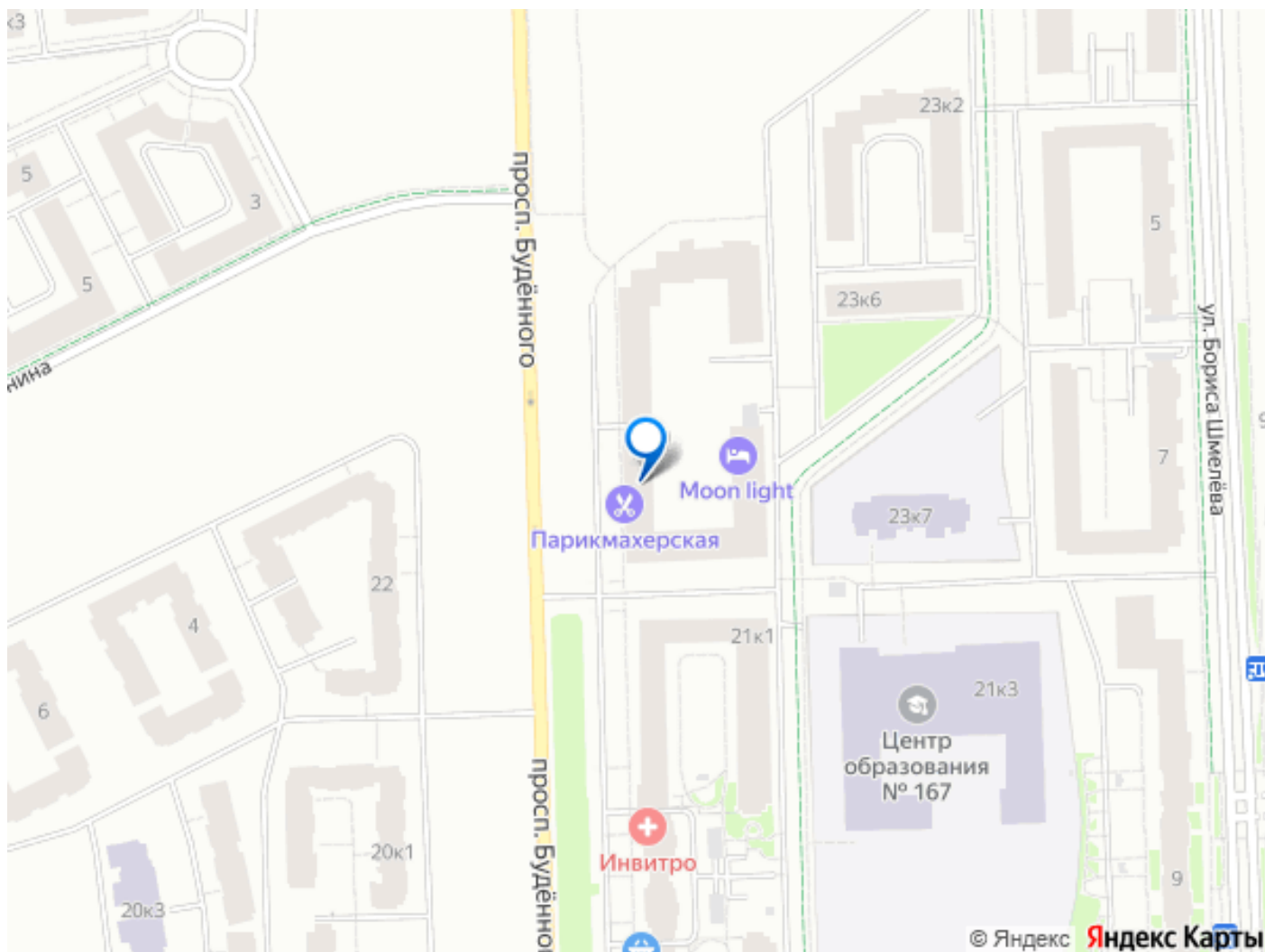
Описание

Впервые сдается уютная квартира с удобной европланировкой: просторная кухня-гостиная и спальня с большим окном. Есть вся необходимая мебель и бытовая техника. В перспективе запланировано докупить еще, по желанию и по возможностям, в счет квартплаты. На этаже тишина и спокойствие, соседей почти не видно. Квартира освобождается с середины декабря. Сдается на долгосрочной основе. В идеале - для одного человека, но можно и семейную пару спокойных, платежеспособных людей, желательно от 25 лет и до....Зеленый диван в кухне-гостиной выкатной, при необходимости раскладывается. Животные обговариваются...один воспитанный котик, пожалуй, возражений не вызовет. После личного с ним знакомства:-))) Комиссии нет. Сдается от собственника. Залог - можно разбить по договоренности. Что вокруг: Дом новый. Сдан в 2023г. Закрытая территория с круглосуточным видеонаблюдением. Внутри есть детская площадка, спортивная площадка, есть также площадки для выгула собак за пределами двора. Есть подземный паркинг и открытая парковка за пределами территории, за шлагбаумом. Внутри двора

пропускаются только мебельные фургоны, даже такси внутрь двора не пропускается, нужно звонить на охрану если есть необходимость. Так что двор там - совершенно безопасная территория детства. Вокруг - стремительно развивающаяся инфраструктура, строятся 2 крупных Торговых центра. Удобная транспортная развязка. Остановки общественного транспорта рядом с домом. В 7 минутах езды - КАД, в 10 мин(если на своей машине) - жд станция Сергиево (бывшая Володарская). Если на общественном транспорте - до жд Сергиево всего 1 остановка. При желании, пешком до нее можно прогуляться примерно за полчаса... Автобусы, троллейбусы и трамваи ходят часто. В пешей доступности есть всё необходимое для жизни, множество различных магазинов (в том числе Леруа, Лента), кафе, аптеки, отделение почты, школы и дет. сады! До Финского залива - 2 км. Петергоф и Стрельна со знаменитыми музеями, парками и дворцами - в 20 минутах езды! Наличие жд станции Сергиево поблизости является весьма большим плюсом, ведь по желанию, сев на электричку на этой станции - через 20 минут вы уже будете на Балтийском вокзале, минуя пробки, и тут же ныряете в метро Балтийское, которое находится прямо в здании вокзала. То есть - практически в центре Петербурга.







Move.ru - вся недвижимость России