

🕒 Создано: 08.12.2025 в 11:44

Обновлено: 11.12.2025 в 16:10

**Санкт-Петербург, улица Севастьянова,
34к1**

33 000 ₽

Санкт-Петербург, улица Севастьянова, 34к1

Округ

[СПБ, Колпинский район](#)

Улица

[улица Севастьянова](#)

Квартира

Количество комнат

1

Жилая площадь

12.7 м²

Площадь кухни

10.3 м²

Общая площадь

32.4 м²

Этаж

9/12

Детали объекта

Тип сделки

Сдаю

Раздел

[Квартиры](#)

Тип санузла

совмещенный

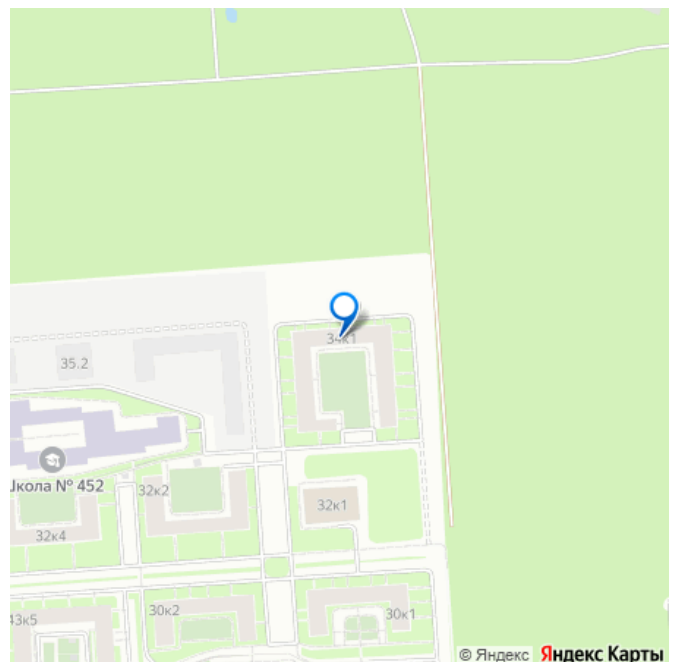
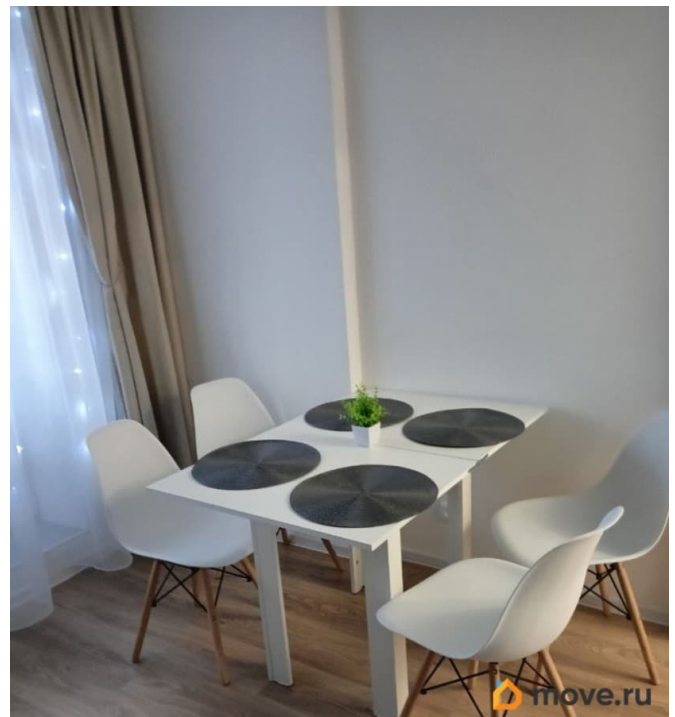
Вид из окна

<https://spb.move.ru/objects/9287223093>

**Барбара Григорьева, Барбара
Григорьева**

79812213538

для заметок



на улицу

Ремонт

евро

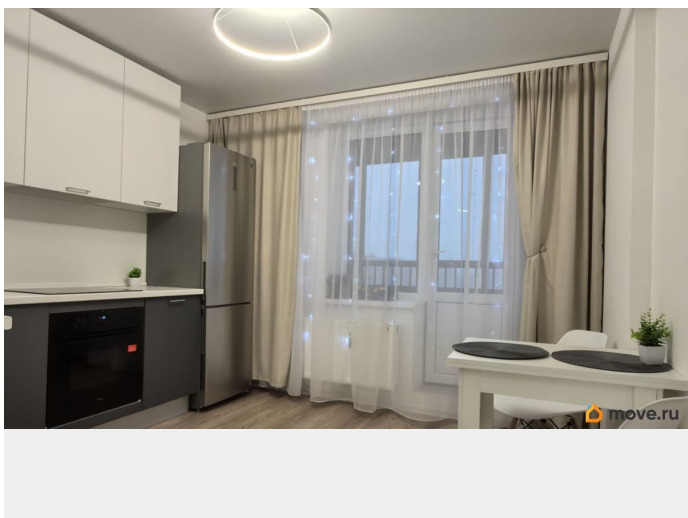
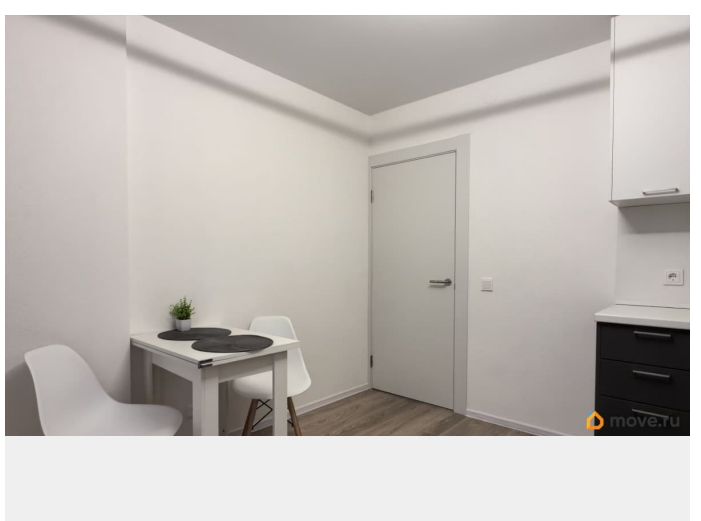
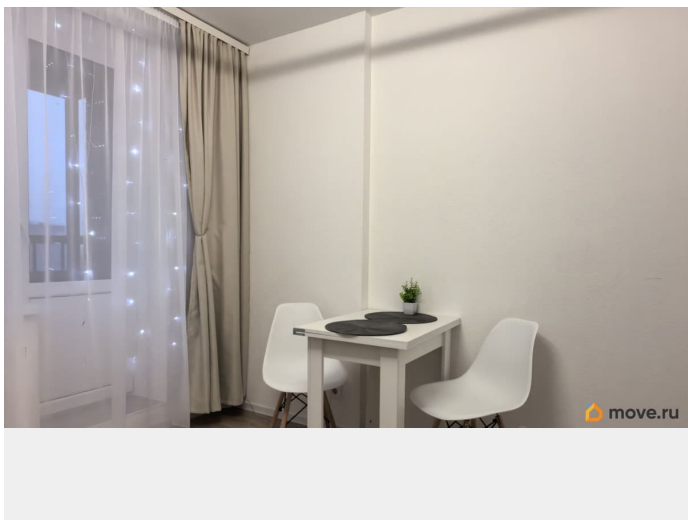
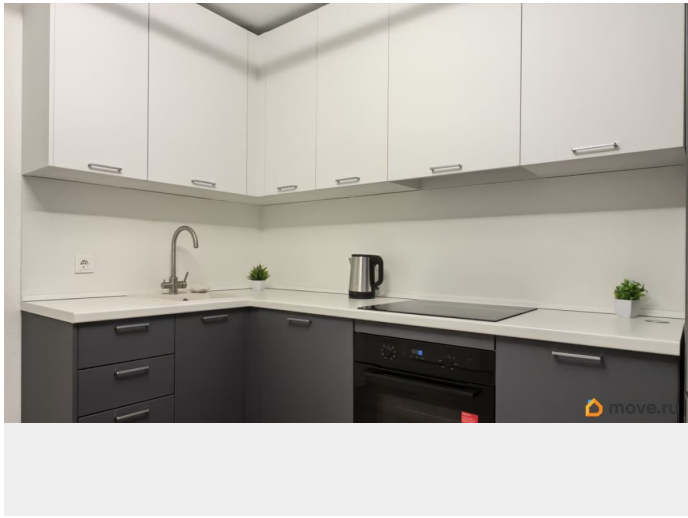
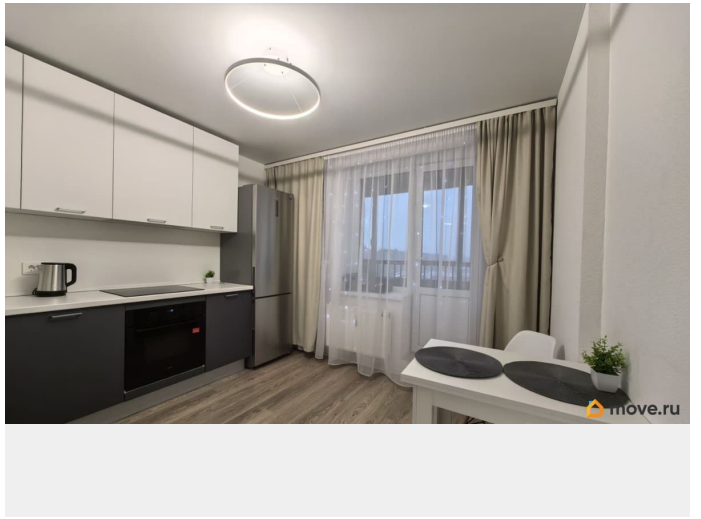
Заселение с детьми

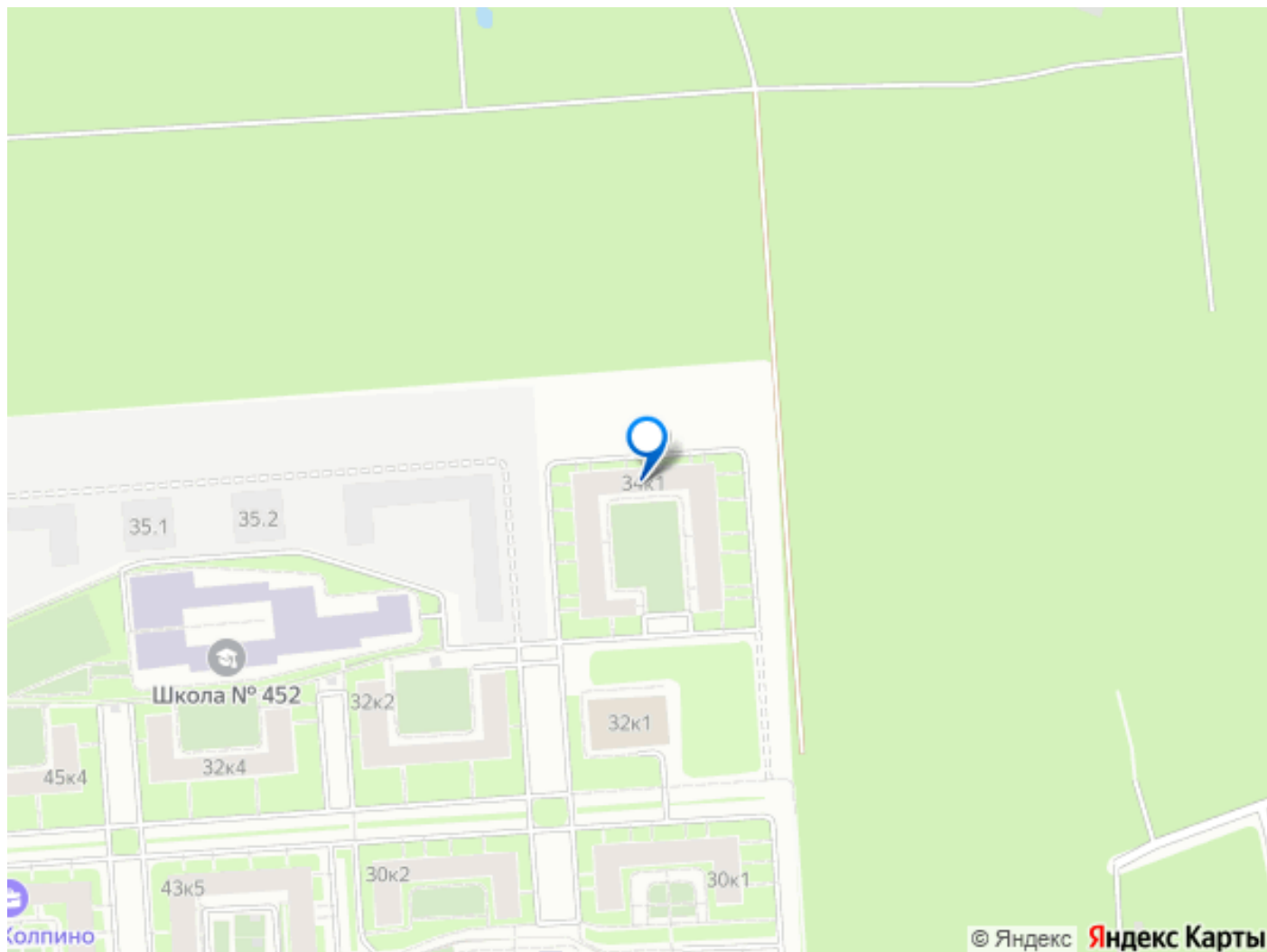
да

мебель, мебель на кухне, стиральная машина, холодильник,
лифт, парковка

Описание

Впервые сдается 1-комнатная квартира в ЖК «Новое Колпино»! Условия проживания 30000? + ку Залог 30000?, можно разделить на два месяца. Рады видеть семьи с детьми. Что вас ждет: *Уютная комната, для вашего отдыха - раскладной диван-кровать. Шкаф. *Просторная, полностью оборудованная кухня с новой техникой: посудомойка, холодильник, духовка, варочная панель, чайник, посуда - здесь есть все для ваших кулинарных шедевров. *Гардеробная 2,5м? *Благоустроенный двор без машин. Инфраструктура. В доме Ozon, WB, салон красоты. На территории комплекса: школа 452, детский сад 23, сетевые магазины, аптеки, пекарни. Торговый центр, в котором различные магазины, ресторан и фитнес-клуб. В г. Колпино есть вся необходимая инфраструктура. Транспорт * Остановка общественного транспорта - 400м, маршруты до Колпино и ст.м. Рыбацкое. * Ж/д вокзал Колпино - 4 км (маршрут 364), 30 минут на электричке и вы в центре Санкт-Петербурга. Записывайтесь на просмотр. Специалист по недвижимости в Самолет Плюс, Григорьева Барбара.





Move.ru - вся недвижимость России