

Создано: 13.01.2026 в 12:32

Обновлено: 13.01.2026 в 13:51

**Санкт-Петербург, Пискаревский  
проспект, 25к2**

**55 000 ₽**

Санкт-Петербург, Пискаревский проспект, 25к2

Округ

[СПБ, Красногвардейский район](#)

Улица

[проспект Пискаревский](#)

## Квартира

Количество комнат

1

Высота потолков

2.55 м

Жилая площадь

16 м<sup>2</sup>

Площадь кухни

9.6 м<sup>2</sup>

Общая площадь

32.5 м<sup>2</sup>

Этаж

14/17

## Детали объекта

Тип сделки

Сдаю

Раздел

[Квартиры](#)

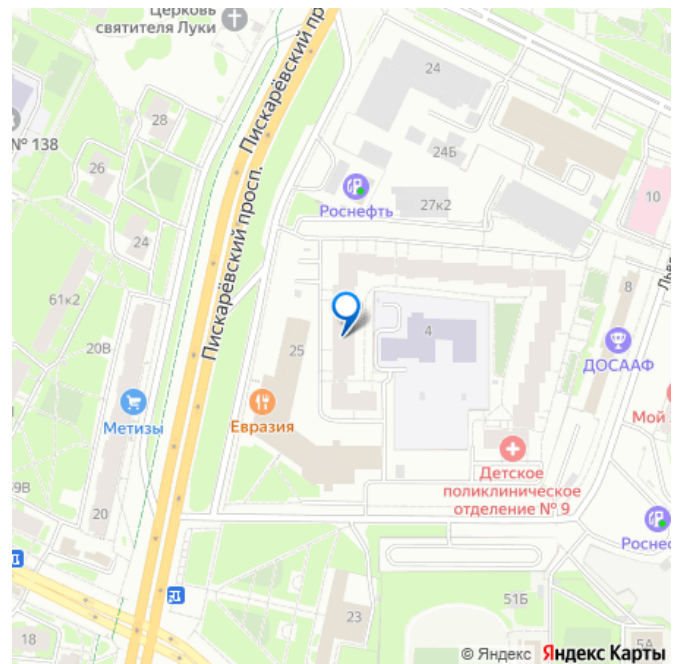
Тип балкона

<https://spb.move.ru/objects/9287921534>

**Собственник**

**79117179928**

для заметок



балкон

Тип санузла

совмещенный

Ремонт

евро

Квартира в новостройке

да

Год сдачи

2020 г.

Заселение с детьми

да

Заселение с животными

да

интернет, мебель, мебель на кухне, телевизор, стиральная машина, холодильник, лифт, парковка

## Описание

Светлая и уютная квартира с видом на Смольный собор — для комфортной жизни в зелёном районе Сдаётся на длительный срок от 6 месяцев светлая, тёплая и полностью оборудованная квартира в современном доме 2020 года постройки. О квартире: 14 этаж монолитно-кирпичного дома Окна выходят на восток много солнца и естественного света Тихий закрытый двор без машин, во дворе детский сад Кухня: Удобная и функциональная кухня с большим количеством мест хранения и всей необходимой техникой: - холодильник Indesit - микроволновая печь, духовой шкаф и посудомоечная машина Samsung - варочная панель Zanussi - чайник - установлен питьевой фильтр - набор посуды Спальня: - двуспальная кровать с качественным матрасом Askona - вместительный шкаф,

встроенный в нишу - комод для хранения вещей - дополнительный свет

Ванная комната: - ванна с душем - стиральная машина - полотенцесушитель электрический

Дом и парковка: - пассажирский и грузовой лифты - рядом наземная многоуровневая парковка, а также доступна открытая парковка во дворе

Локация как одно из главных преимуществ: Дом окружён парками и зелёными зонами: Полюстровский парк, сад Нева, сквер Безбородко, пруд и Свердловская набережная в пешей доступности. Всё для повседневной жизни рядом с домом: Магнит, Перекрёсток, АМ и аптека, фитнес-центр, ветеринарный центр, кофейня и две пекарни в доме, рядом две стоматологии, заправка.

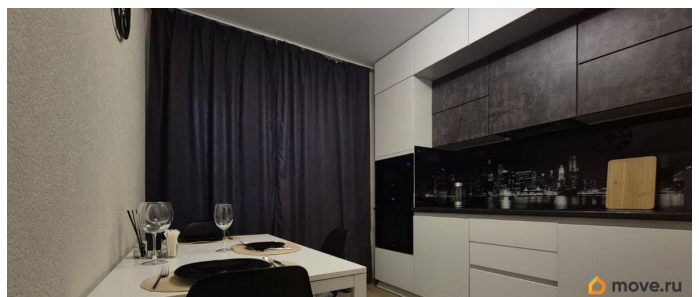
Транспортная доступность до центра Санкт-Петербурга: 1015 минут на машине или такси 2030 минут на общественном транспорте менее 30 минут до ТЦ Охта Молл и Европолис

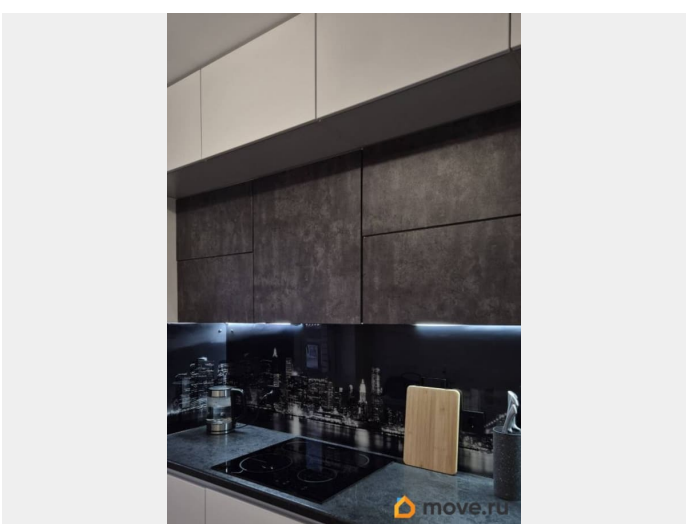
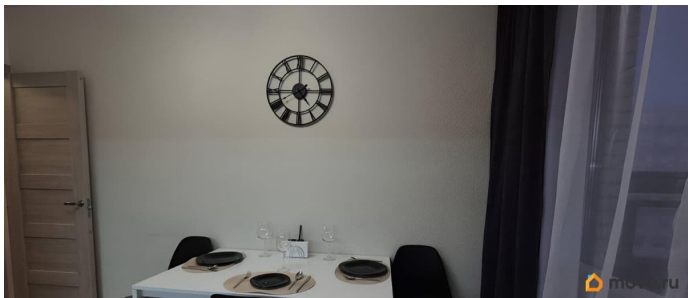
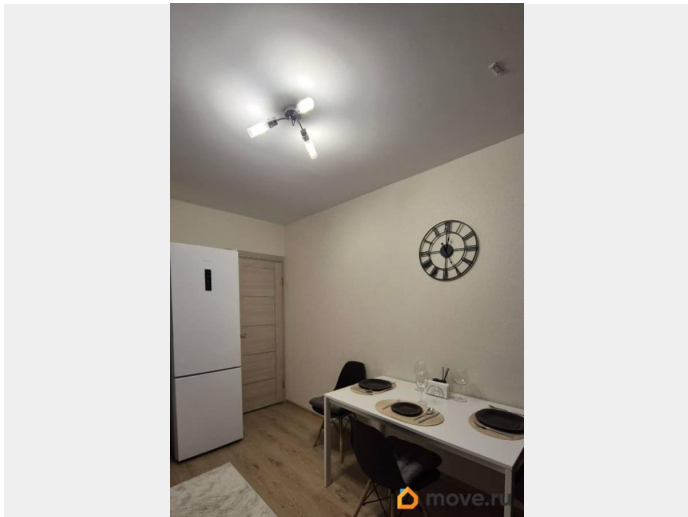
Поблизости: БЦ Бенуа, БЦ Пискаревский СЗГМУ им. И.И. Мечникова Клиническая больница им. Петра Великого Больница им. С.П. Боткина Упсала-Цирк

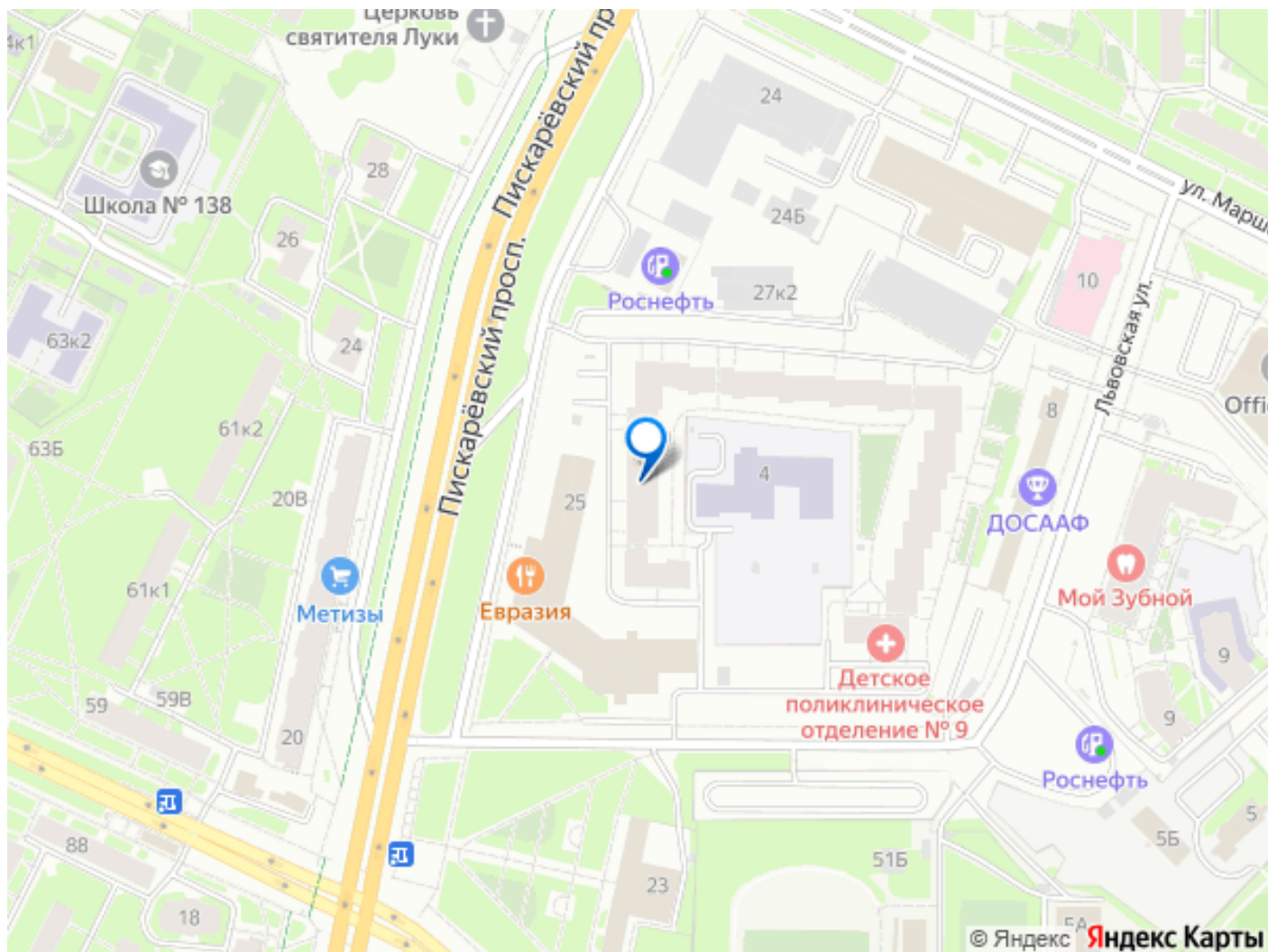
Идеальный вариант для тех, кто ценит комфорт, тишину, зелёные зоны и удобный доступ к центру города.

Квартира полностью готова к заселению.

Рассматриваем жильцов с детьми и животными)







Move.ru - вся недвижимость России