

🕒 Создано: 20.01.2026 в 14:36

Обновлено: 20.01.2026 в 15:40

<https://spb.move.ru/objects/9288120476>

Евгений Беликов, Будь первым

79119973045

**Санкт-Петербург, проспект Просвещения,
24/2**

38 500 ₽

Санкт-Петербург, проспект Просвещения, 24/2

Округ

[СПБ, Выборгский район](#)

Улица

[проспект Просвещения](#)

Квартира

Количество комнат

1

Высота потолков

2.5 м

Жилая площадь

17.8 м²

Площадь кухни

6.2 м²

Общая площадь

32.5 м²

Этаж

5/9

Детали объекта

Тип сделки

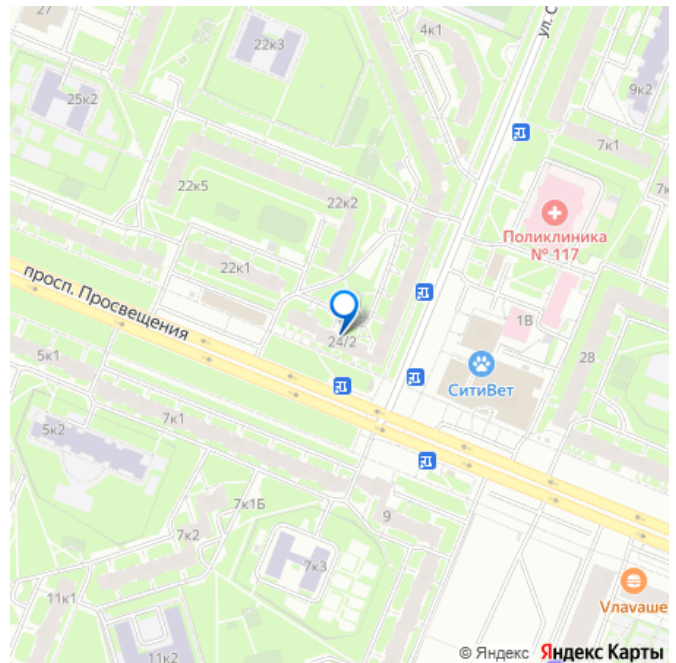
Сдаю

Раздел

[Квартиры](#)

Тип санузла

для заметок



раздельный

Вид из окна

во двор

Ремонт

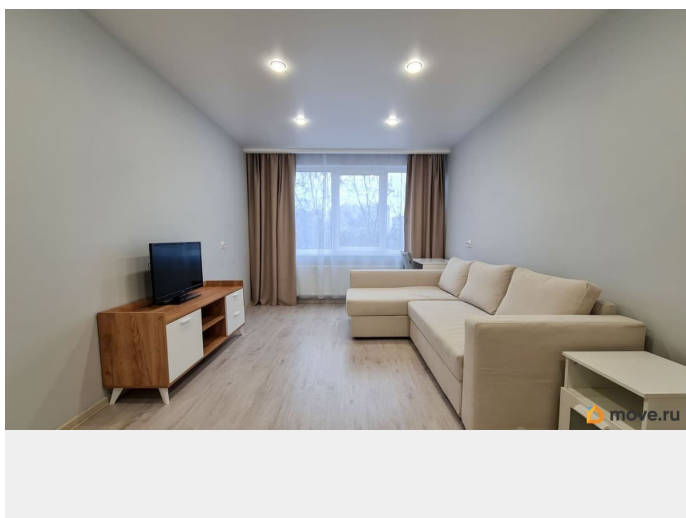
евро

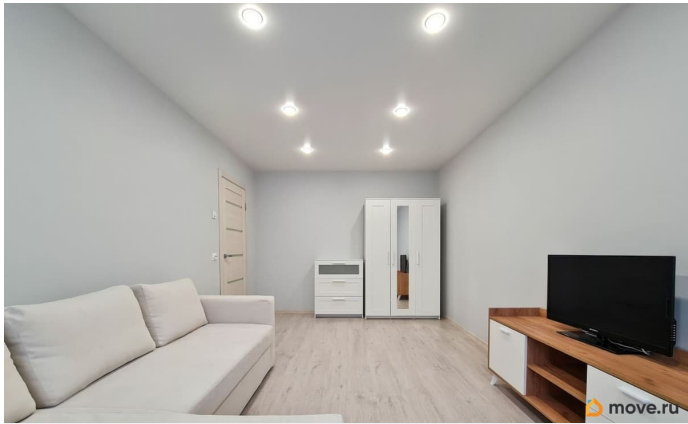
интернет, мебель, мебель на кухне, телевизор, стиральная машина, холодильник, лифт, парковка

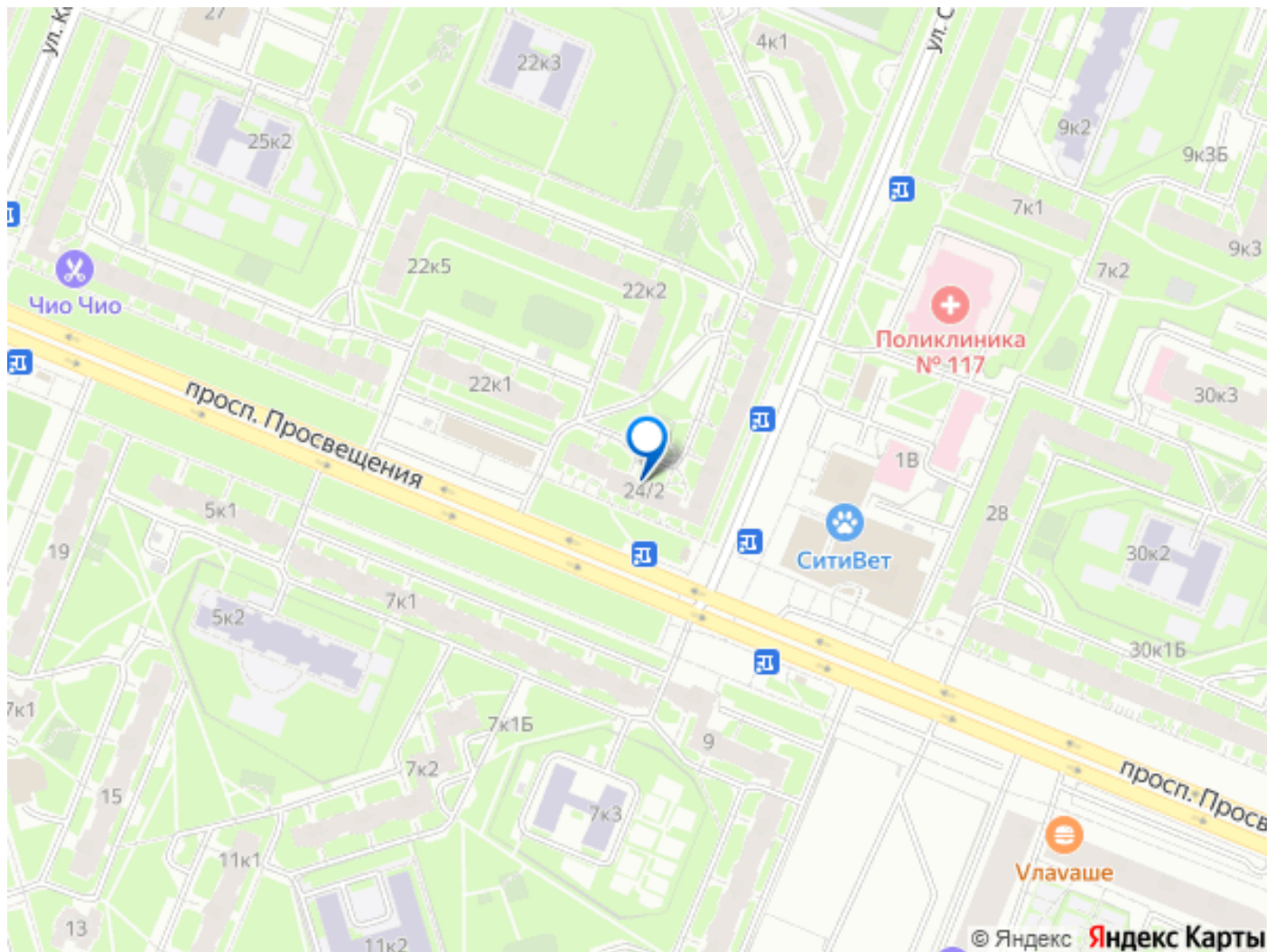
Описание

Добрый день, уважаемый клиент! Мы рассмотрим 1-2 человек (без детей, без животных). Сдаётся уютная и комфортная однокомнатная квартира с хорошим качественным ремонтом, расположенная в Выборгском районе Санкт-Петербурга в пешей доступности от метро! Квартира в отличном состоянии, чистая и аккуратная, укомплектована всей необходимой мебелью и бытовой техникой. В качестве спального места используется удобный раскладывающийся диван. Проведен и подключен интернет (WI-FI). Имеется отдельная вместительная кладовая-гардеробная в прихожей. Квартира без балкона (без лоджии). Из окон открывается приятный вид во двор. Чистая парадная, новый лифт. У дома тихий и зеленый двор, на территории которого оборудованы парковые скамейки, спортивные площадки и предусмотрена стихийная автомобильная парковка (недалеко от дома также есть платная охраняемая автостоянка). До станции метро проспект Просвещения всего 10-15 минут ходьбы пешком (кроме того, недалеко ж/д станция Шувалово, что позволяет пользоваться пригородными поездами). В пешей доступности остановки транспорта, магазины, гипермаркет Окей,

пекарни, кафе, рестораны, пункты выдачи интернет-заказов, организации сферы услуг, поликлиника и фитнес-клубы. Рядом торгово-развлекательные комплексы Норд и Гранд Каньон. Менее чем в получасе ходьбы от дома находятся Суздальские озера с пляжами для купания, а также Шуваловский парк, парк Новоорловский заказник и сад Ивана Фомина для прогулок и отдыха. Спокойный и благоприятный микрорайон с большой площадью зелёных насаждений. Удобный выезд на КАД и за город. Вся инфраструктура есть. Сдаётся только на длительный срок. Залоговая сумма составляет 35 000 рублей и вносится частями в два платежа. Комиссия агентству - 17 500 рублей (оплата после заключения договора найма с собственником и получения ключей). Описание и фотографии соответствуют действительности. Звоните или пишите, чтобы узнать подробности и договориться о встрече. Приглашаем Вас на просмотр!







Move.ru - вся недвижимость России