

Создано: 05.01.2026 в 12:38

Обновлено: 05.01.2026 в 12:11

<https://spb.move.ru/objects/9287821642>

Владимир Суриков, Владимир Суриков
79818600388

**Санкт-Петербург, проспект Буденного,
20к1**

46 000 ₽

Санкт-Петербург, проспект Буденного, 20к1

Округ

[СПБ, Петродворцовый район](#)

Квартира

Количество комнат

1

Жилая площадь

10.5 м²

Площадь кухни

15.6 м²

Общая площадь

32.6 м²

Этаж

4/4

Детали объекта

Тип сделки

Сдаю

Раздел

[Квартиры](#)

Тип балкона

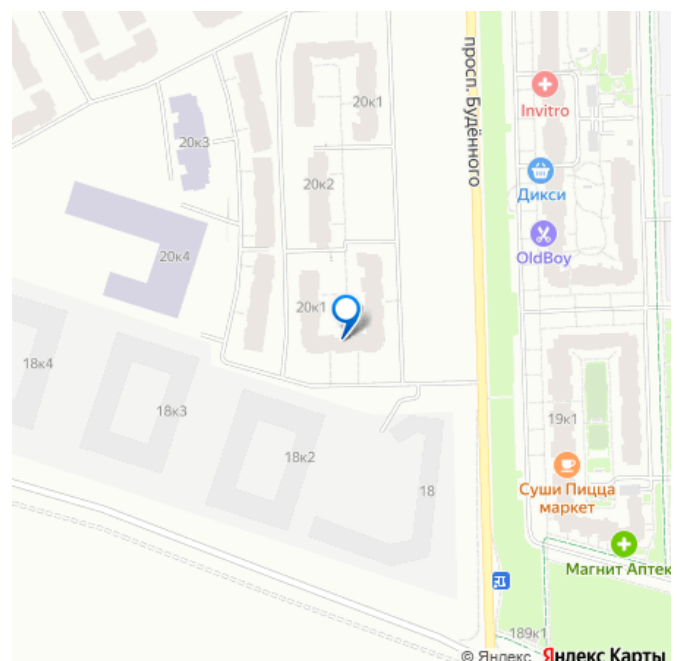
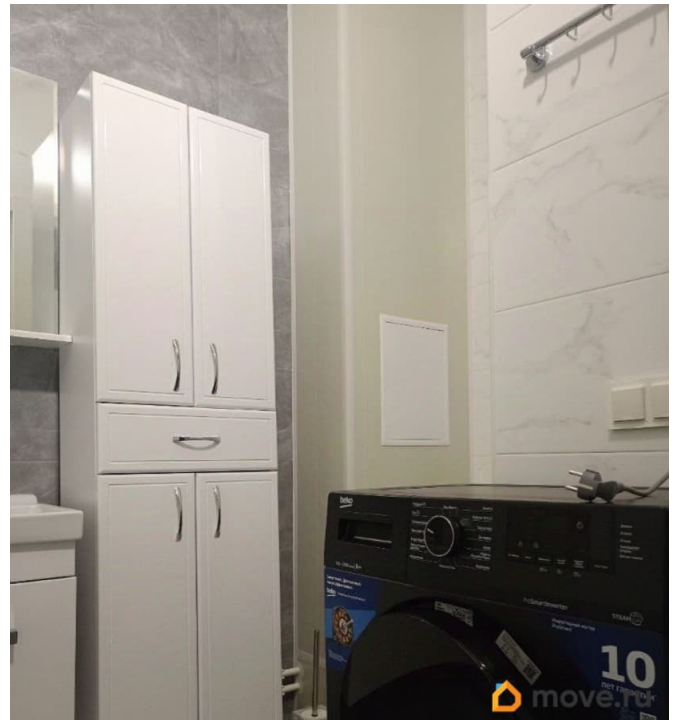
лоджия

Квартира в новостройке

да

Год сдачи

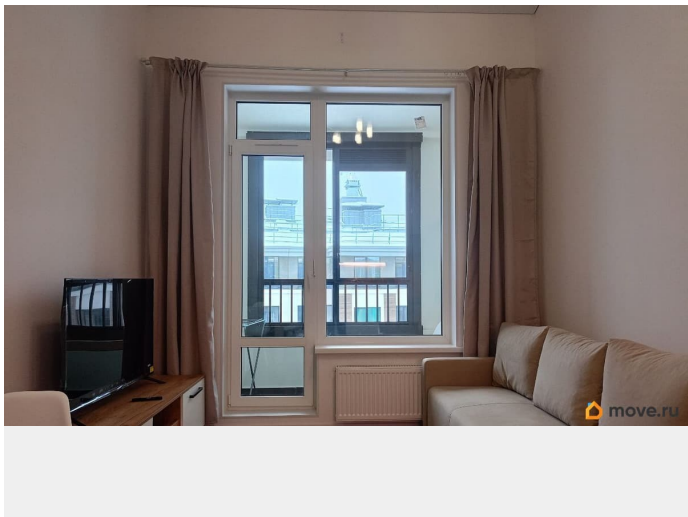
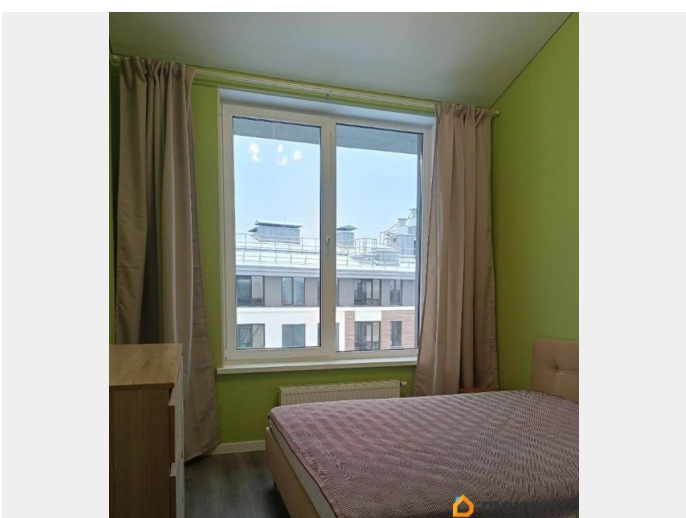
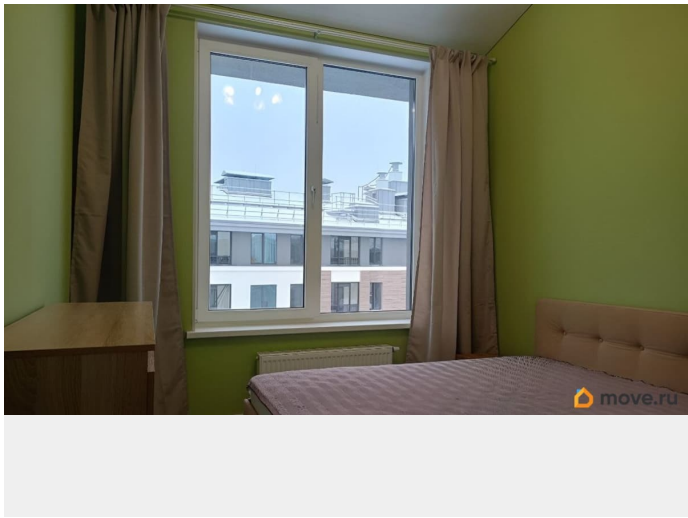
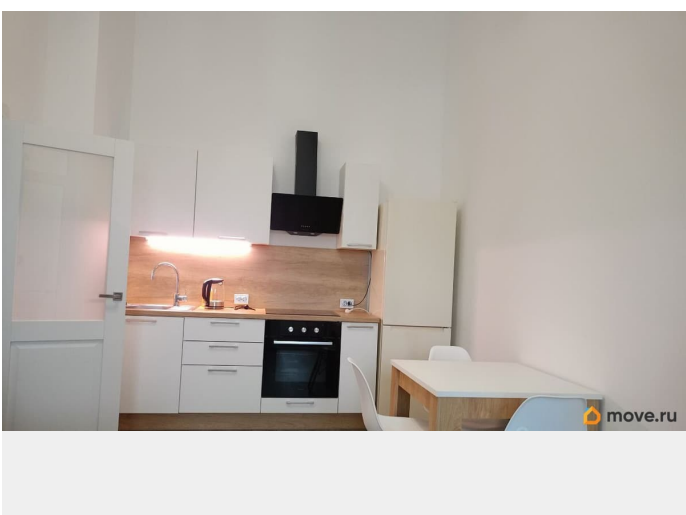
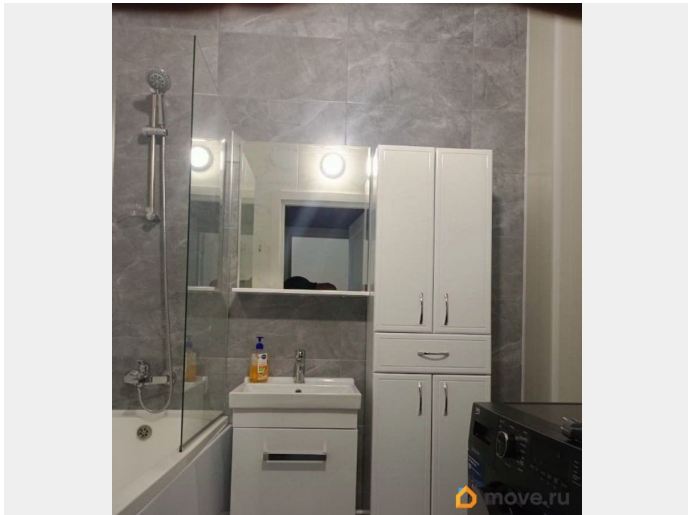
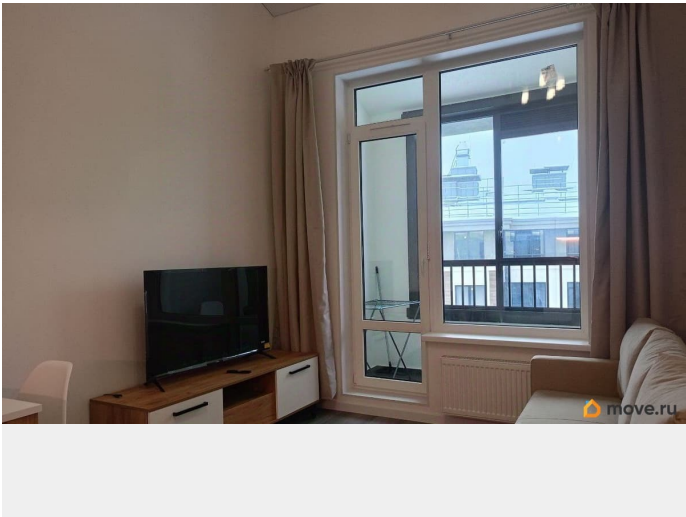
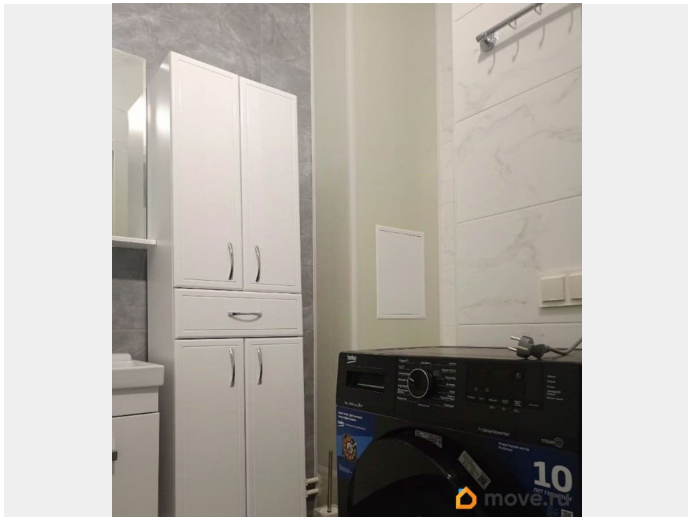
для заметок

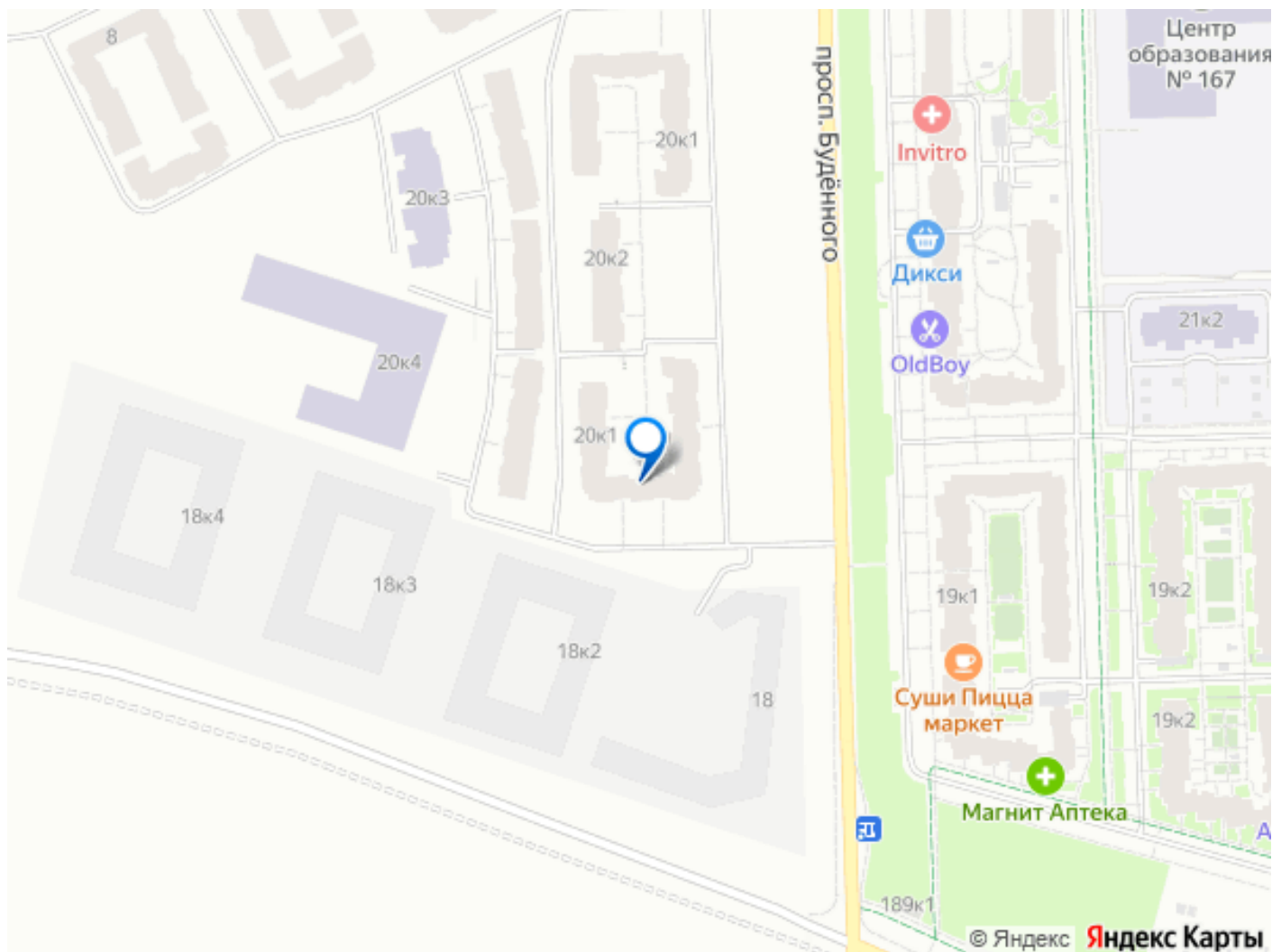


лифт, парковка

Описание

Ждёт своих арендаторов однокомнатная квартира в ЖК Дворцовый фасад. Дворцовый фасад — малоэтажный жилой комплекс комфорт-класса на южном берегу Финского залива, рядом с парадными ансамблями Стрельны и Петергофа. В проекте гармонично сочетаются изысканная архитектура и традиции паркового благоустройства. Сдаётся впервые !! Новая бытовая техника! Новая мебель! Есть всё для комфортного проживания ! Для арендаторов без домашних животных. В квартире КАТЕГОРИЧЕСКИ запрещено курить, вкл. электронные устройства. закрытая территория. видеонаблюдение круглосуточная охрана. Инфраструктура отлично развита. Комплекс находится в окружении дворцово-парковых ансамблей Стрельны, Константиновского дворца и Петергофа. До центра Петербурга можно добраться за 40 минут на транспорте по Петергофскому шоссе. До ближайших станций метро — Проспект Ветеранов или Автово — около 20 минут на автомобиле, до КАД — всего 5 минут езды. В пешей доступности ЖД станция Сергиево — 25 мин до центра города. удобный выезд на КАД. нет проблем с парковкой. Квартира сдаётся по привлекательной стоимости 42000+ ку. залог 42000. комиссия 50 % Звоните!!





Move.ru - вся недвижимость России