

🕒 Создано: 24.04.2025 в 17:40

Обновлено: 07.02.2026 в 19:38

<https://spb.move.ru/objects/9288939267>

Собственник

79819396200

**Санкт-Петербург, улица Олеко Дундича,
10К1**

35 000 ₽

Санкт-Петербург, улица Олеко Дундича, 10К1

Округ

[СПБ, Фрунзенский район](#)

Улица

[улица Олеко Дундича](#)

Квартира

Количество комнат

1

Высота потолков

2.6 м

Общая площадь

32.6 м²

Этаж

1/9

Детали объекта

Тип сделки

Сдаю

Раздел

[Квартиры](#)

Тип санузла

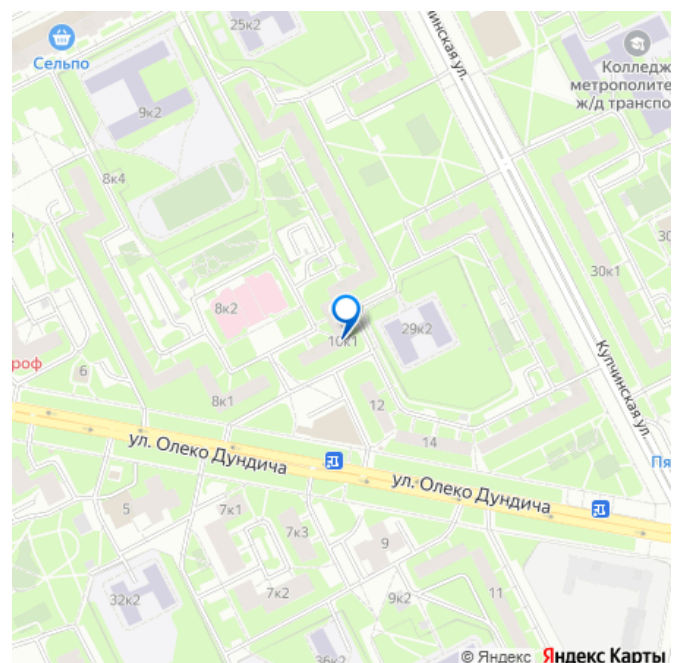
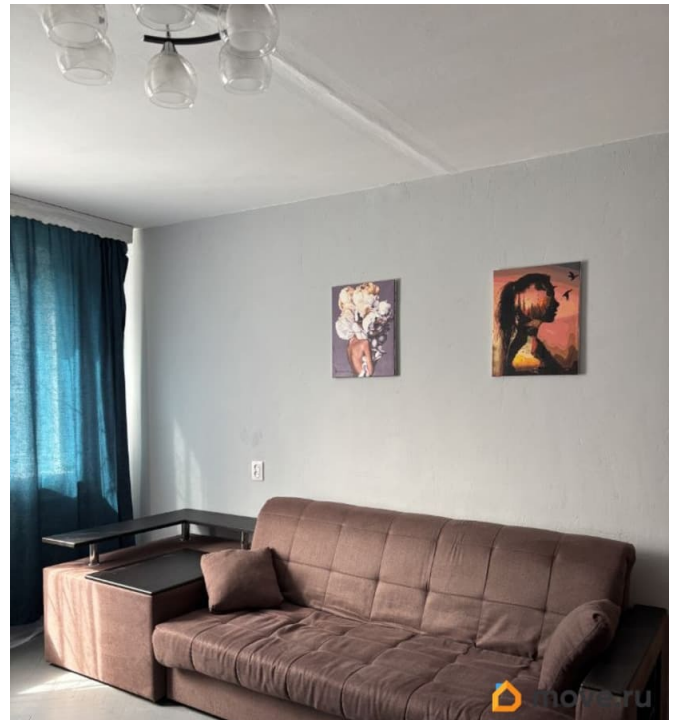
раздельный

Ремонт

косметический

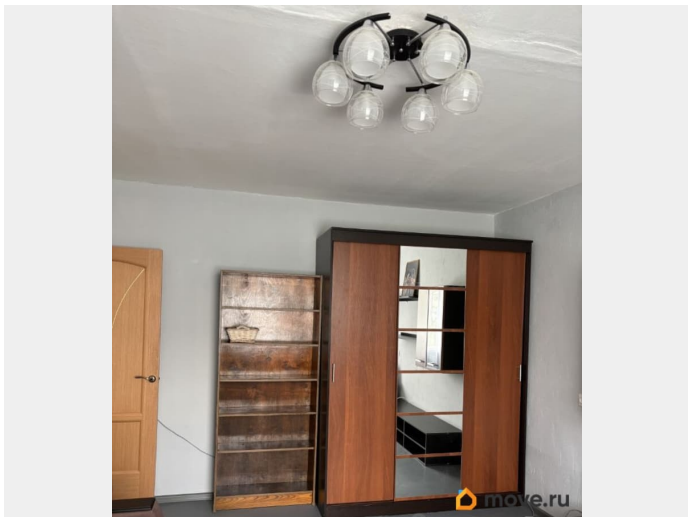
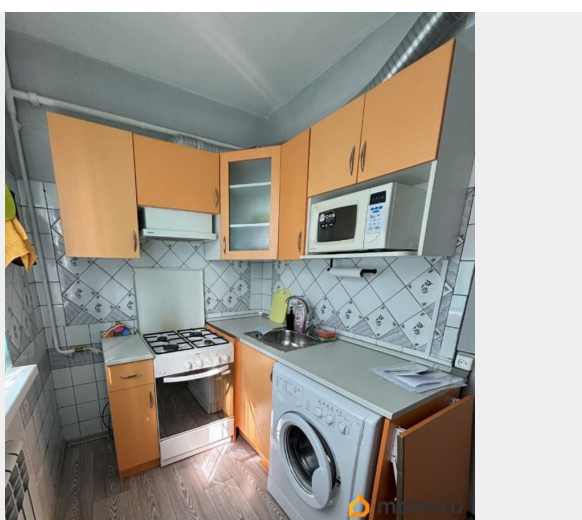
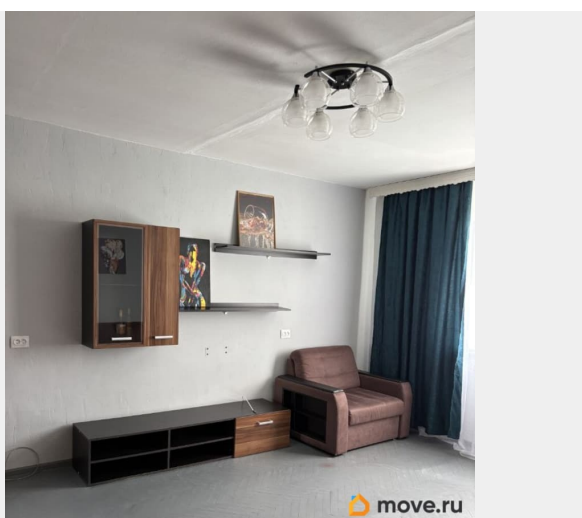
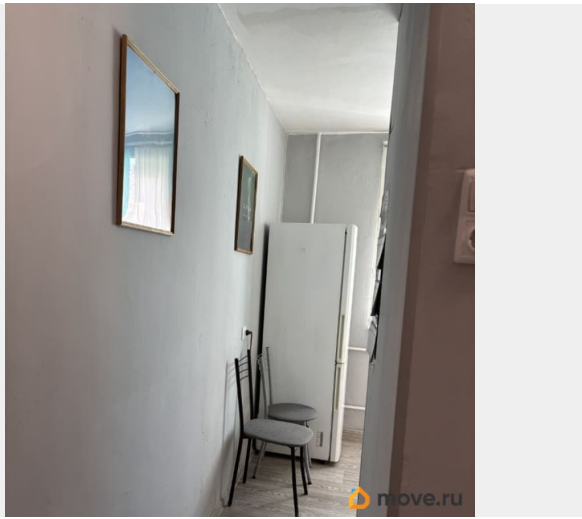
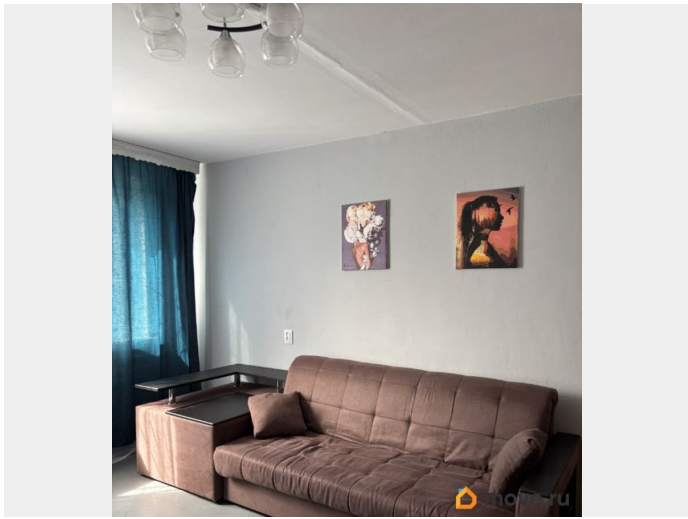
мебель, мебель на кухне, телевизор, стиральная машина,

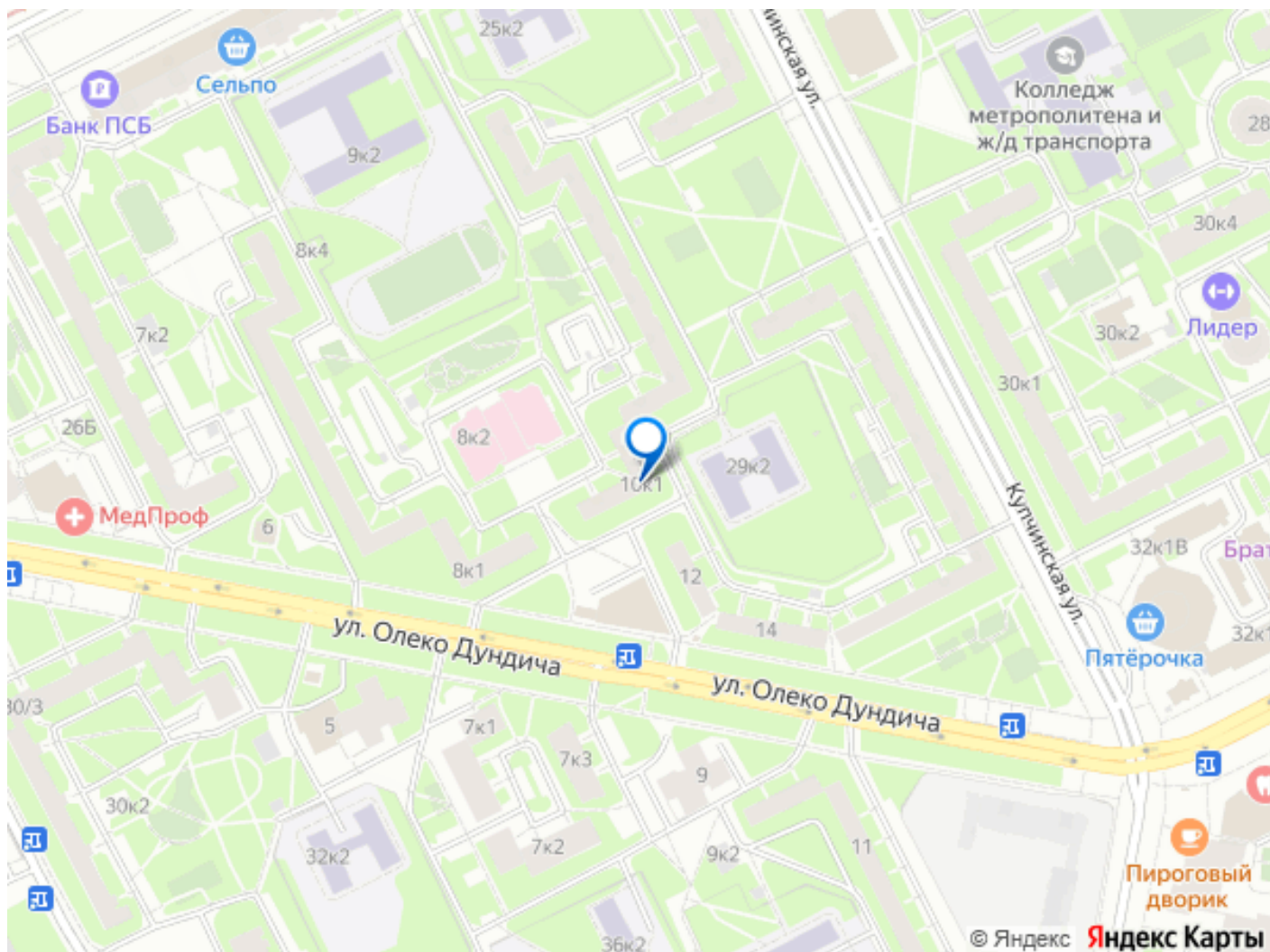
для заметок



Описание

Сдаётся уютная однокомнатная квартира в Санкт-Петербурге, на улице Олеко Дундича, 10к1. Общая площадь — 32.6 кв. м, расположена на первом этаже пятиэтажного дома 1977 года постройки. До станции метро «Купчино» всего 13 минут пешком, что делает это предложение особенно привлекательным для тех, кто ценит удобство передвижения по городу. Квартира с косметическим ремонтом, что создаёт атмосферу уюта и комфорта. Просторная комната с мебелью и кухня оборудованы всем необходимым для комфортного проживания. В наличии холодильник, телевизор и стиральная машина, микроволновая печь. Санузел раздельный, в ванной комнате установлена ванна. Окна выходят во двор, поэтому в квартире всегда тихо и спокойно. Дом находится в хорошем состоянии, оборудован пассажирским лифтом и мусоропроводом. Рядом с домом есть всё необходимое для жизни: школы, детские сады и магазины. Это идеальное место как для студентов, так и для работающих людей. Условия аренды: без комиссии. Залог 100%. Квартира сдаётся напрямую от собственника, что исключает дополнительные расходы на посредников. Возможен договор на длительный срок. Подойдёт для проживания одного или двух человек. Звоните и записывайтесь на просмотр, чтобы увидеть всё своими глазами и оценить комфорт и удобство проживания в этой квартире!





Move.ru - вся недвижимость России