

🕒 Создано: 31.01.2026 в 13:06

Обновлено: 31.01.2026 в 12:17

<https://spb.move.ru/objects/9288580782>

**Собственник**

**79117214371**

**Санкт-Петербург, улица Дыбенко, 7к1**

**43 000 ₽**

Санкт-Петербург, улица Дыбенко, 7к1

Округ

[СПБ, Невский район](#)

Улица

[улица Дыбенко](#)

## Квартира

Количество комнат

1

Высота потолков

2.55 м

Площадь кухни

14 м<sup>2</sup>

Общая площадь

32.9 м<sup>2</sup>

Этаж

11/27

## Детали объекта

Тип сделки

Сдаю

Раздел

[Квартиры](#)

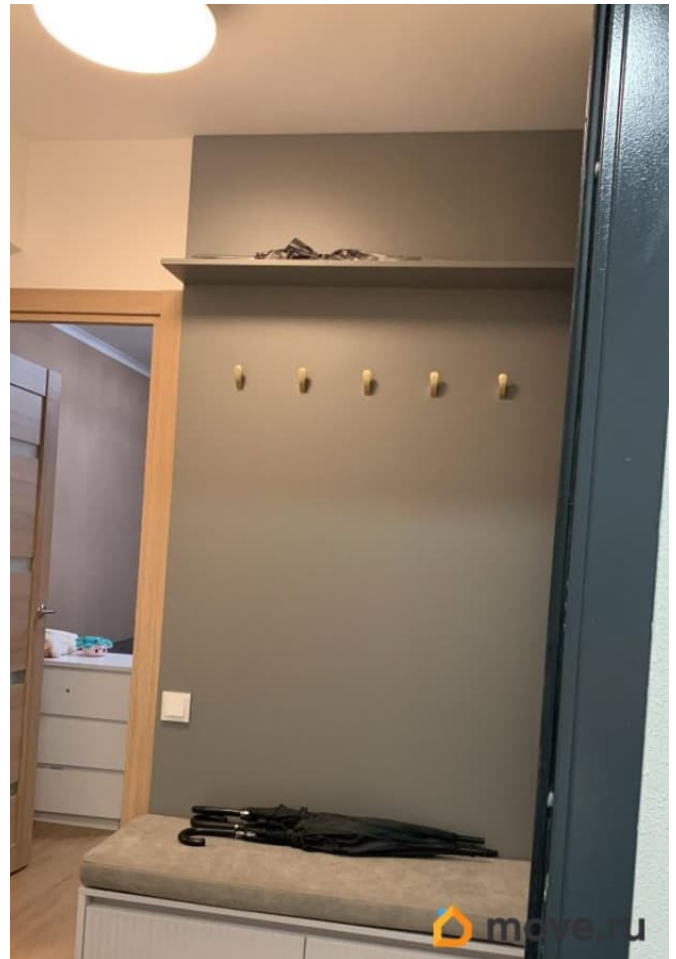
Тип балкона

балкон

Тип санузла

совмещенный

для заметок



Ремонт

дизайнерский

Квартира в новостройке

да

Год сдачи

2022 г.

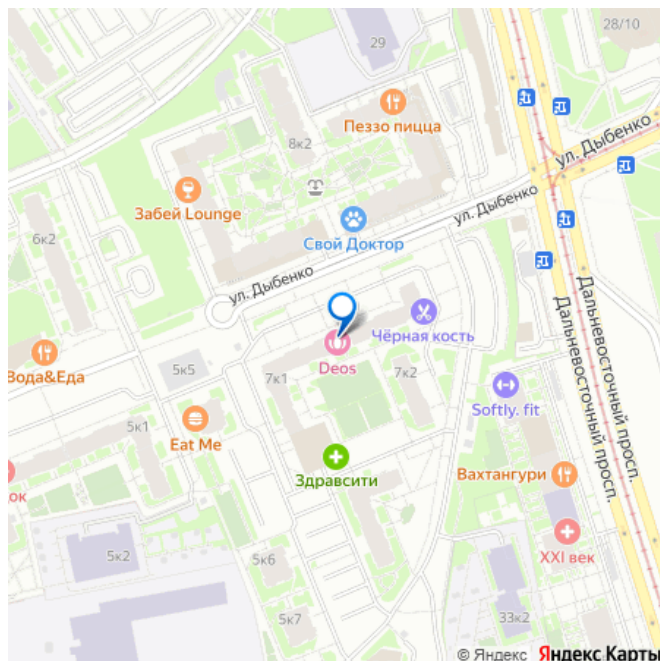
Заселение с детьми

да

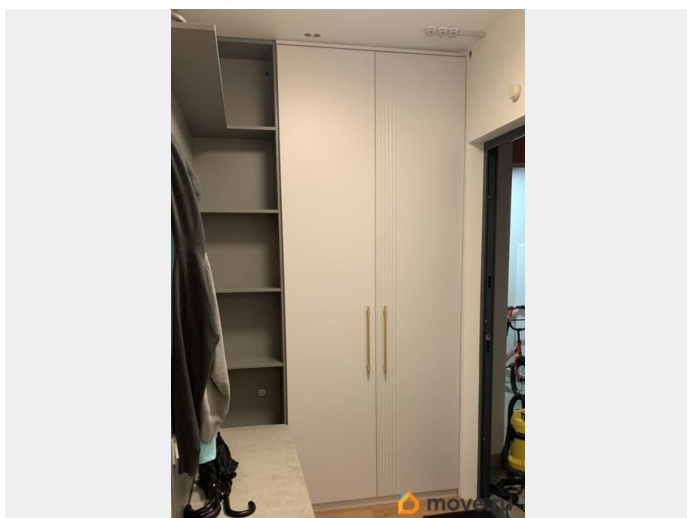
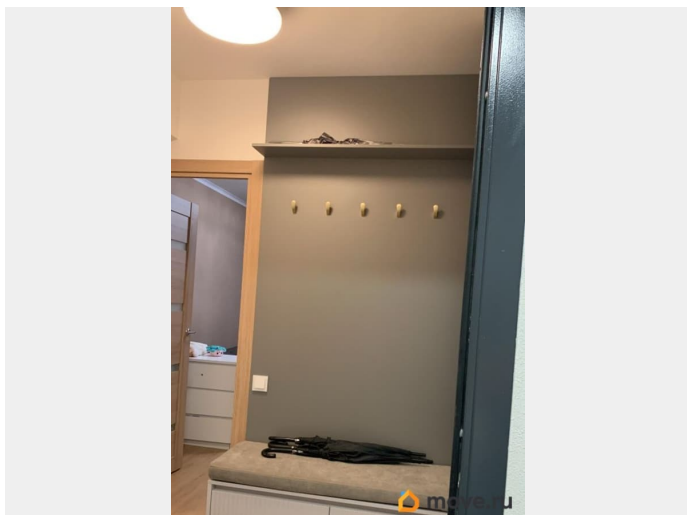
интернет, мебель, мебель на кухне, телевизор, стиральная машина, холодильник, лифт, парковка

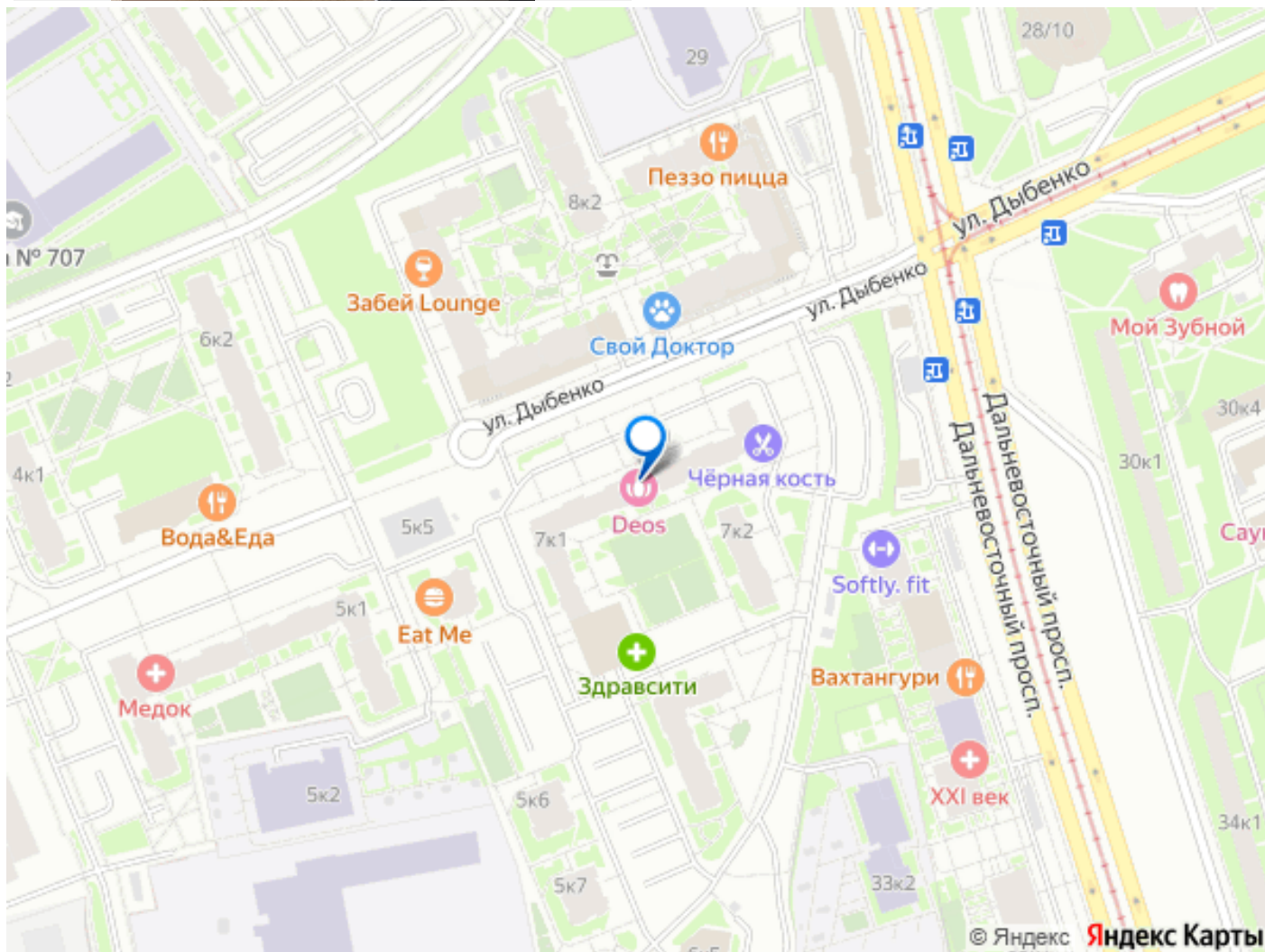
## Описание

Уютная квартира в ЖК Цивилизация на 11 этаже со всем необходимым: кухня с посудомоечной машиной, холодильником, свч, духовым шкафом и варочной панелью, чайником и посудой, аэрогриль, все кухонные принадлежности, с обеденным раскладывающимся столом и стульями; креслом, раскладным 2х метровым диваном. В спальне предусмотрены большая кровать , шкаф-купе, тумбы, макияжный столик, пуфик, зеркало, дизайнерские люстры, также предоставлена бытовая техника: стиральная машина, пылесос, гладильная доска, сушилка для белья, утюг); в санузле: подогрев пола, эл. полотенцесушитель, душевая кабина, на балконе небольшой консоль, встроенная прихожая. Дизайнерский ремонт. Все необходимые магазины, аптеки, кафе, рестораны в нашем ЖК. Остановка общественного транспорта в трех-пяти минутах ходьбы, ходит по расписанию, до м. Дыбенко 20 минут пешком или 7-10 на трамвае, автобусе. ТЦ Лондон Молл, Максидом, Мебельвуд, Лента, можно дойти пешком за 20 минут или добраться на



транспорте за 7-10 минут. Рядом бассейн, парк Строителей. Сдается на длительный срок, строго без домашних животных.





Move.ru - вся недвижимость России