

Создано: 14.01.2026 в 00:22

Обновлено: 20.01.2026 в 12:09

<https://spb.move.ru/objects/9287956756>

Собственник

**79812268250**

**Санкт-Петербург, Кондратьевский  
проспект, 83К1**

**45 000 ₽**

Санкт-Петербург, Кондратьевский проспект, 83К1

Округ

[СПБ, Калининский район](#)

Улица

[проспект Кондратьевский](#)

## Квартира

Количество комнат

1

Высота потолков

2.5 м

Общая площадь

32 м<sup>2</sup>

Этаж

5/9

## Детали объекта

Тип сделки

Сдаю

Раздел

[Квартиры](#)

Тип балкона

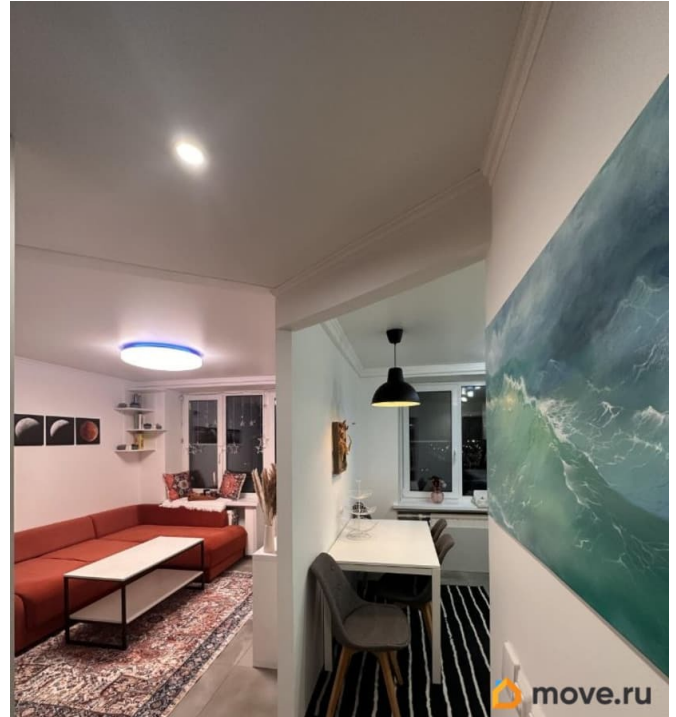
балкон

Тип санузла

совмещенный

Ремонт

для заметок



Заселение с детьми

да

Заселение с животными

да

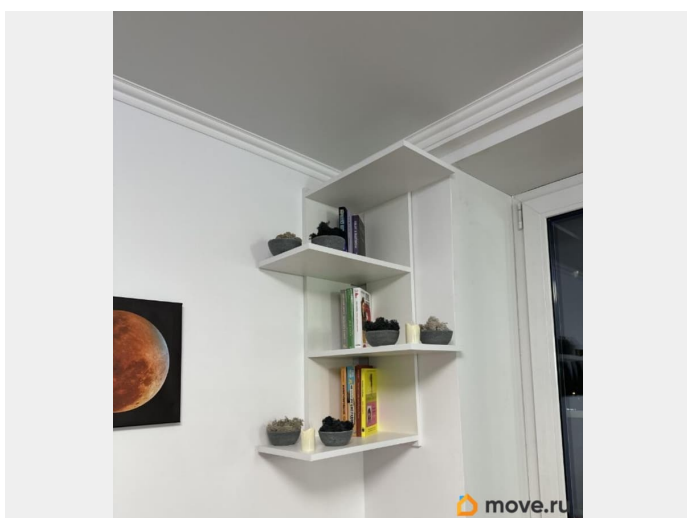
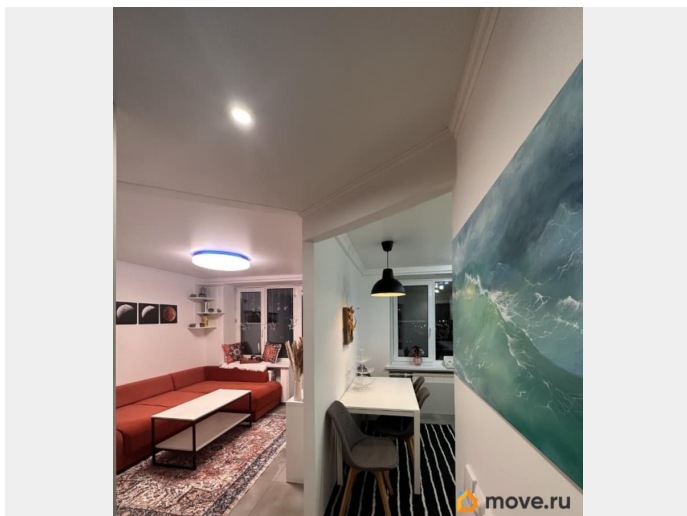
интернет, мебель, мебель на кухне, телевизор, стиральная машина, холодильник, лифт, парковка

## Описание

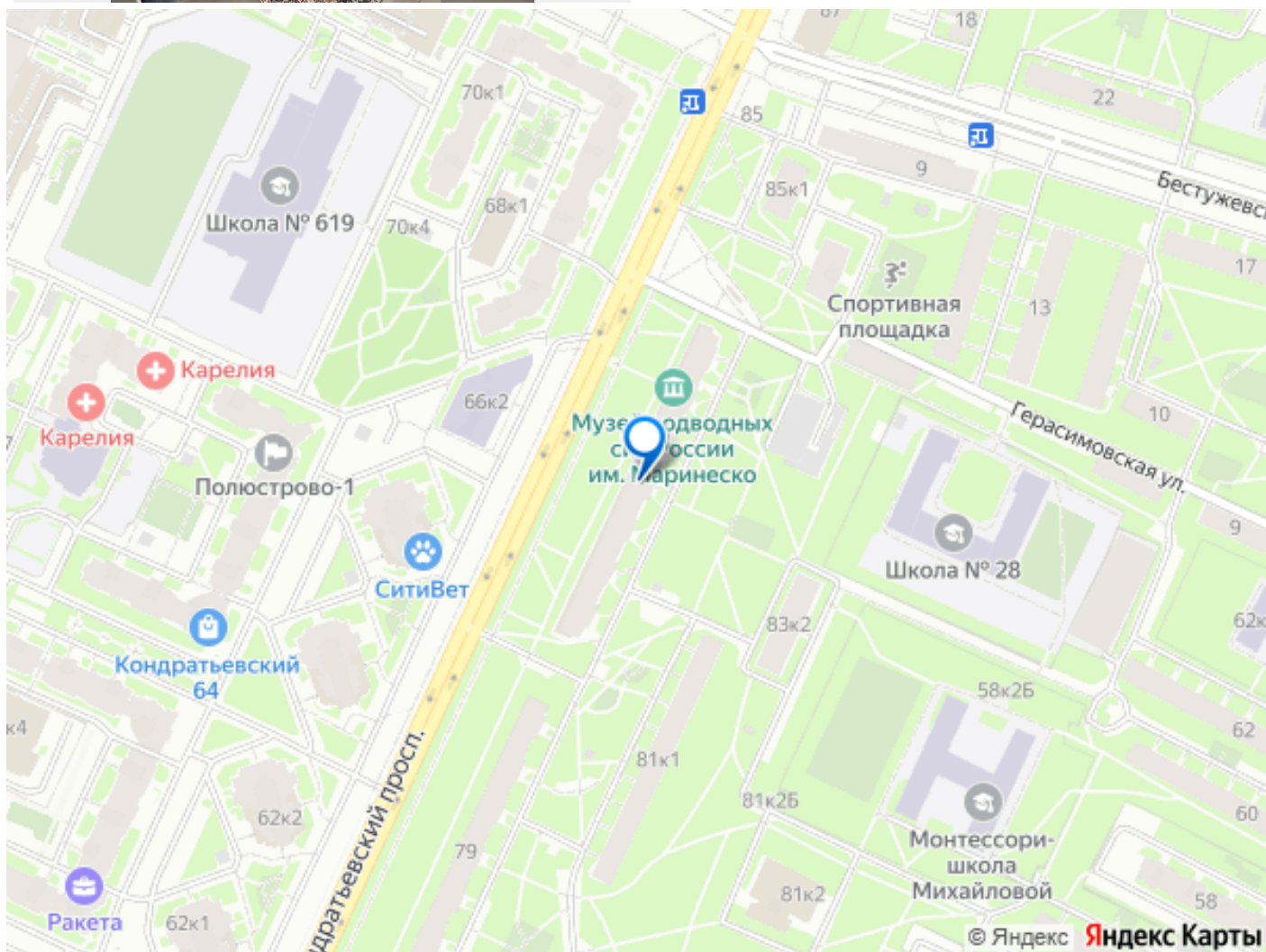
Первые 2 недели прошу агентов проявить уважение и не беспокоить! Дорогой будущий жилец, Это квартира, концепцию которой мы назвали Теплые сумерки. Это дизайнерская квартира - невероятно уютная, стильная, современно оборудованная- в которую хочется возвращаться каждый день с удовольствием Немного деталей о квартире (всю красоту вы можете увидеть на фото): 1. Ремонт мы (хозяева) делали под себя, задействуя дизайнера. Делали заново всю электрику: розетки, проходные выключатели, чтобы все было эргономично. Квартира очень юзер-френдли: все, что нужно, всегда под рукой 2. Сделан умный дом с Алисой (Алиса прилагается) для бесконтактного управления светом. Можно подключить робот пылесос и прочую технику при желании 3. Качественная техника: холодильник, стиралка и телевизор (большой, 50 дюймов): LG, один из лучших кондиционеров Mitsubishi, посудомойка Weissgauff, теплые полы; подоконники заменены на каменные 4. В ванной комнате: большая ванна - джакузи, тропический душ. Под раковиной полки из дерева. Вся отделка по квартире из качественных и надежных материалов. 5. На кухне удобное большое рабочее пространство для готовки: каменная столешница, литая мойка. Стоит

профессиональная конвенционная печь Panasonic, заменяющая духовой шкаф, пароварку и гриль. Блюда в ней получаются оочень вкусными- проверено. За кухонным столом супер-комфортно свободно размещаются 4 человека. 6. Планировка просторная, при этом спальное место (Кинг сайз- 180\*200) отгорожено занавесками от гостиной и находится в нише: получается изолировано и уютно. Из-за этого квартира ощущается как евро2шка, только спальня-гостиная, вместо кухни-гостиной 7. Большой шкаф, открытое место для хранения одежды возле кровати и многое другое.. В квартире сделан декор и есть вся базовая посуда на первое время 8. Большой открытый летний балкон через всю квартиру. Мы ищем тех, кто будет с любовью относиться к новому дому, потому и мы делали его с любовью. Можно с собакой:) Теперь осталось рассказать Вам о районе. Это тихий жилой район. Летом двор утопает в зелени ( могу показать фотки), в шаговой доступности несколько парков, один из которых-парк Сахарова- в прошлом году благоустраивали, и он признан одним из самых дорогих проектов по благоустройству в Петербурге. В районе много школ и дет садов, очереди в которые есть, и не через 3 года, как это часто сейчас бывает. Все рядом: магазины, кафешки, салоны красоты, барбершопы, кальянные, пекарни, бары- на любой вкус. Большой фитнес с бассейном через дорогу, небольшие тренажерки/пилатесы в 7-10 минутах пешком. Ну и , конечно, озон и вайлдбериз прямо в доме. А еще библиотека и музей подводных сил с экспозицией на улице. Очень удобная транспортная доступность: прямые маршруты в центр, на петроградку, на ваську, на ладожскую, на черную речку. 10 мин на машине до выезда на КАД и до

финляндского вокзала. Сам дом 70го года постройки, при этом в подъезде регулярно делают ремонт. Дом теплый, ухоженный. Ждем Ваших звонков!







Move.ru - вся недвижимость России