

Санкт-Петербург, Школьная улица, 68

44 000 ₽

Санкт-Петербург, Школьная улица, 68

Округ

[СПБ, Приморский район](#)

Улица

[улица Школьная](#)

Квартира

Количество комнат

1

Высота потолков

2.5 м

Жилая площадь

20 м²

Площадь кухни

6 м²

Общая площадь

30.5 м²

Этаж

4/5

Детали объекта

Тип сделки

Сдаю

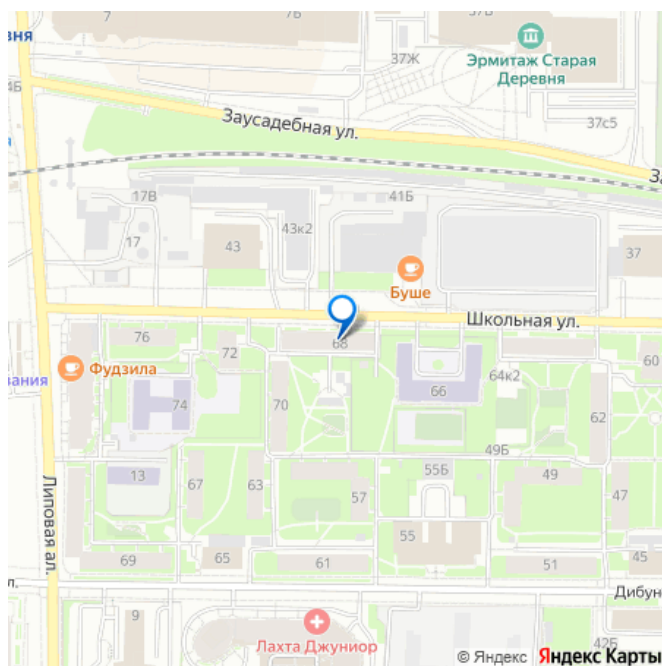
Раздел

[Квартиры](#)

Тип балкона

лоджия

для заметок

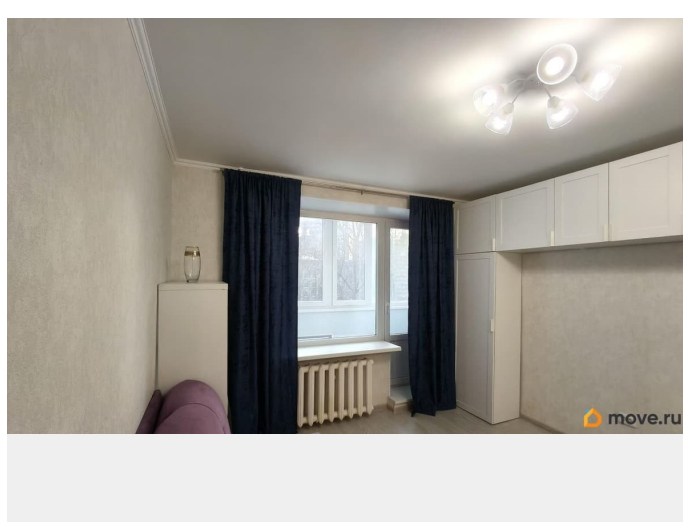
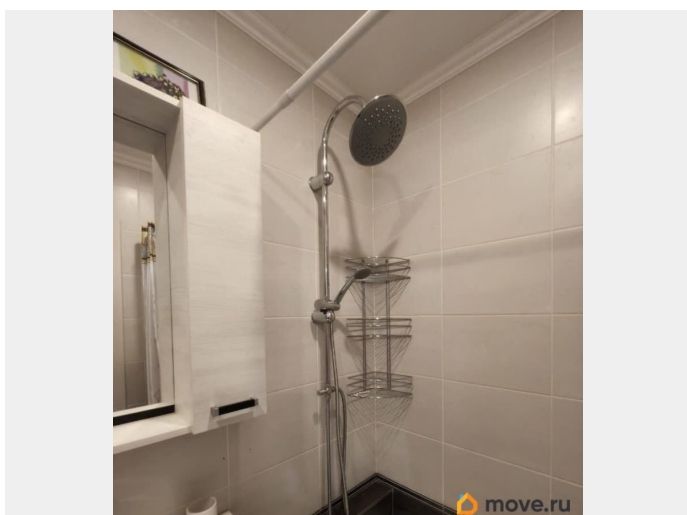
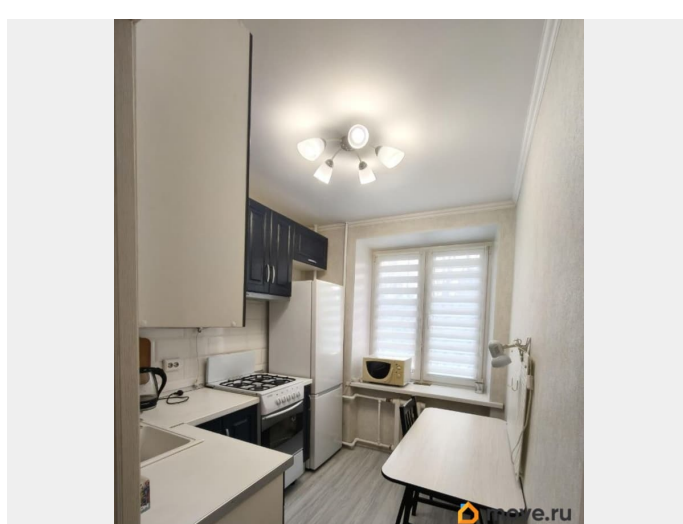
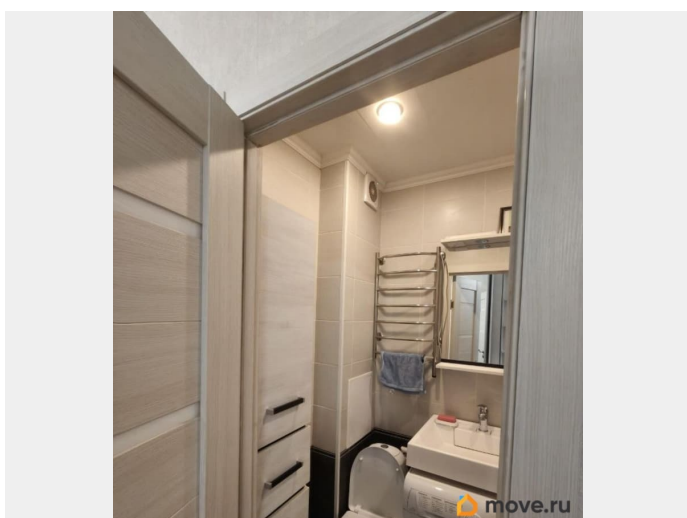
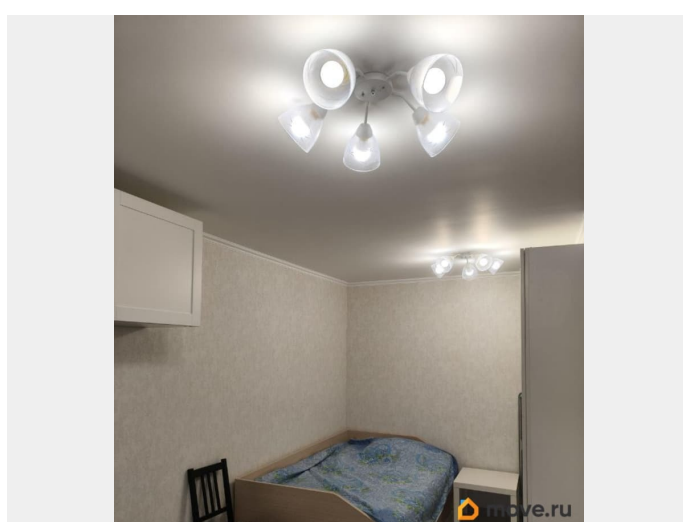
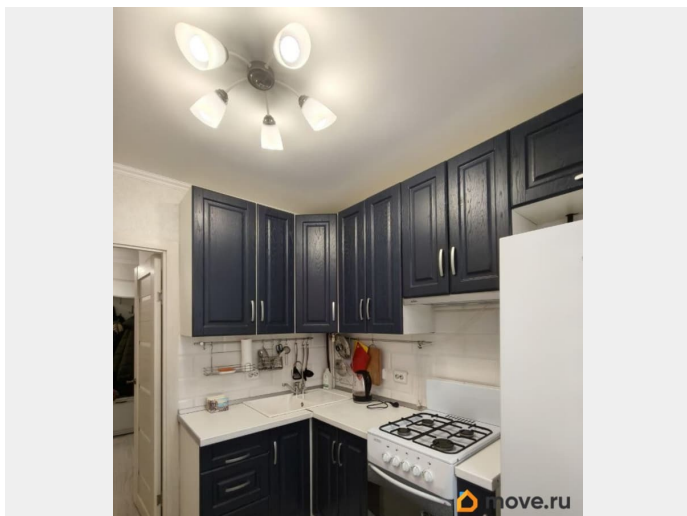


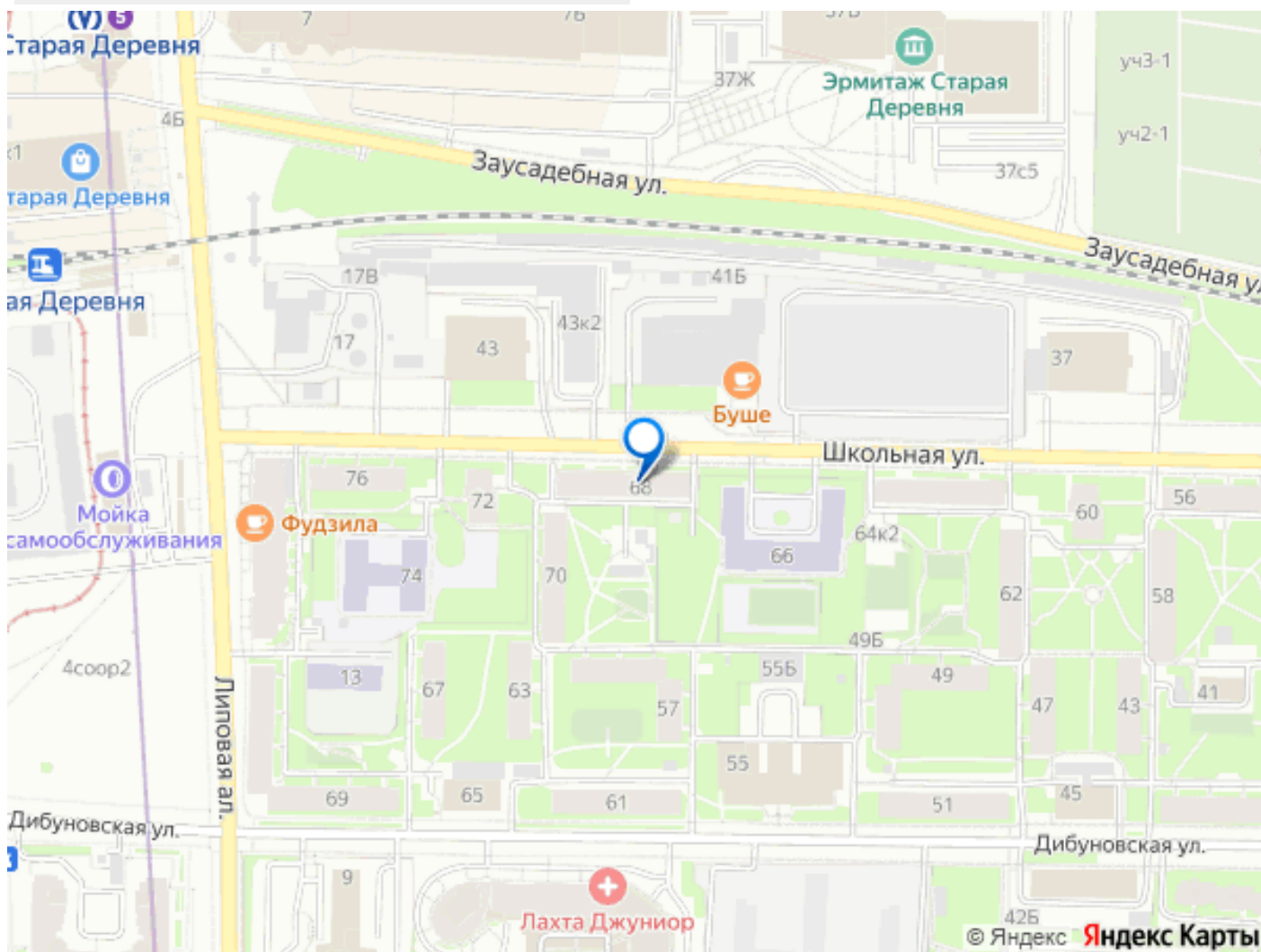
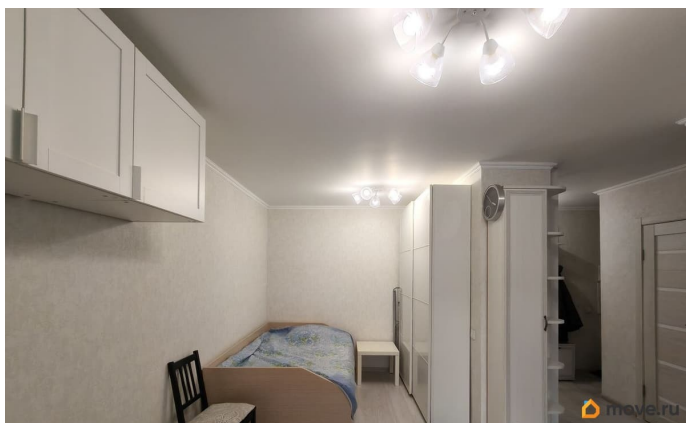
интернет, мебель, мебель на кухне, стиральная машина,
холодильник, парковка

Описание

Сдаётся уютная однокомнатная квартира со свежим косметическим ремонтом, расположенная в 6 минутах пешком от метро Старая Деревня. Общая площадь квартиры составляет 32 кв. м, жилая площадь — 20 кв. м, кухня — 6 кв. м. Квартира находится на 4 этаже 5-этажного кирпичного дома. Окна выходят во двор, на юг, поэтому в квартире светло, тихо и спокойно. В комнате и на кухне есть вся необходимая мебель и техника, даже постельное белье и кухонная утварь в наличии. Квартира оснащена новым холодильником, стиральной машиной, микроволновой печью, много удобных мест для хранения. Санузел совмещённый, оборудован ванной. Также имеется застекленная лоджия со встроенным шкафом. Дом теплый, кирпичный, вокруг много зелени, есть наземная парковка, ЦПКиО в шаговой доступности. Проведён высокоскоростной интернет, поэтому вы всегда будете на связи. Инфраструктура района развита: рядом находятся школы, детские сады, клиники и магазины. Всё необходимое для комфортной жизни — в шаговой доступности. Удобная транспортная доступность позволит вам быстро добраться в любую часть города. Залог, при необходимости, можно внести частями. Квартира идеально подойдёт для одного человека или семейной пары. Приглашаем

вас на просмотр этой замечательной
квартиры. Ключи у агента. Записывайтесь на
показ, чтобы увидеть всё своими глазами и
оценить комфорт будущего жилья.





Move.ru - вся недвижимость России