

🕒 Создано: 01.12.2025 в 15:19

🔄 Обновлено: 22.02.2026 в 20:04

Татьяна Гусарова, МАКРОМИР

НЕДВИЖИМОСТЬ

79119104381

Санкт-Петербург, аллея Арцеуловская, 15

39 000 ₺

Санкт-Петербург, аллея Арцеуловская, 15

Округ

[СПБ, Приморский район](#)

для заметок

Квартира

Количество комнат

1

Площадь кухни

10 м²

Общая площадь

32 м²

Этаж

14/24

Детали объекта

Тип сделки

Сдаю

Раздел

[Квартиры](#)

Тип балкона

лоджия

Тип санузла

совмещенный

Вид из окна

на улицу

Ремонт

евро



Квартира в новостройке

да

Год сдачи

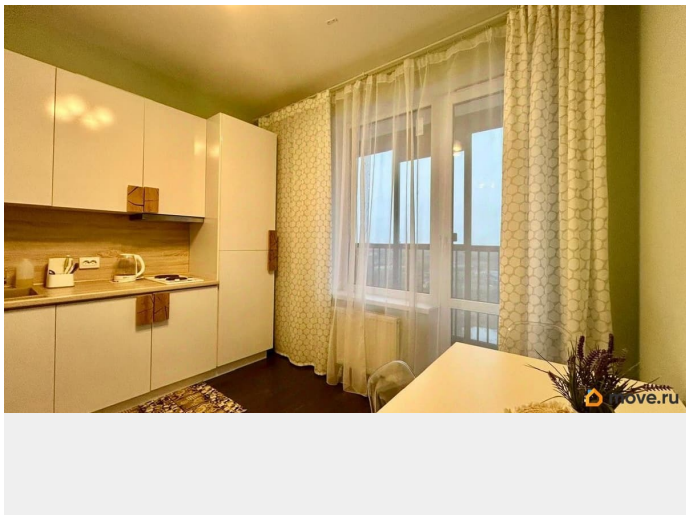
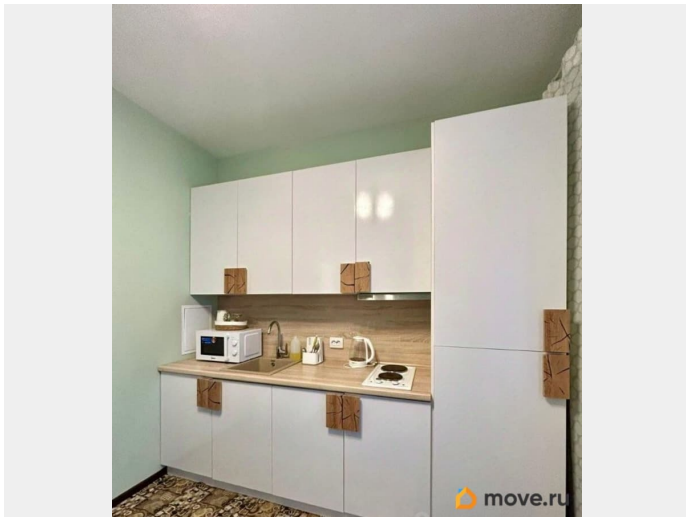
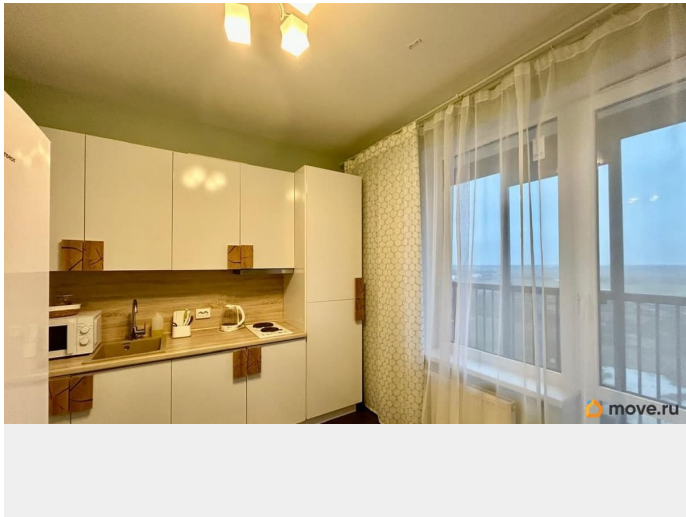
2023 г.

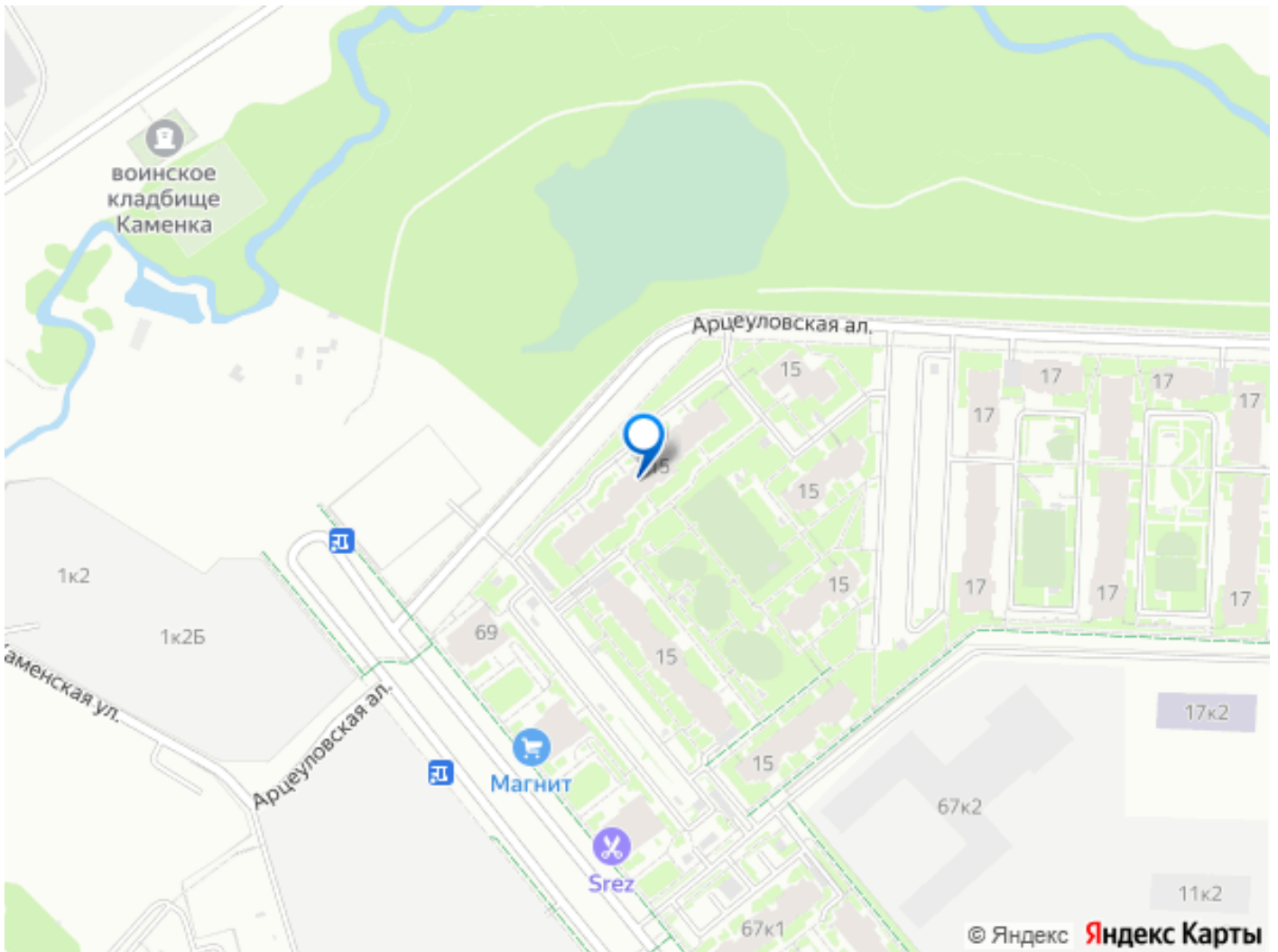
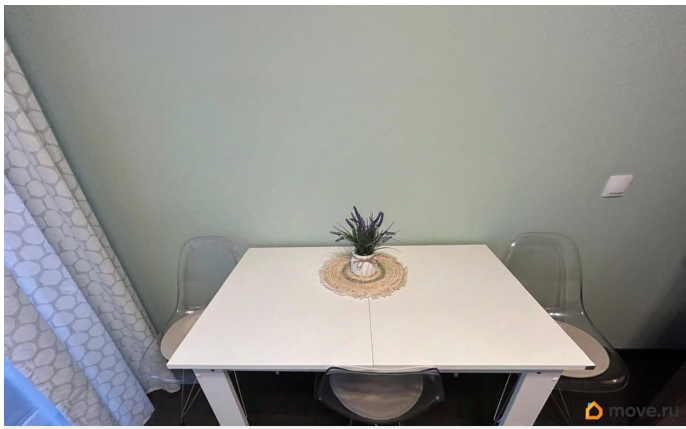
мебель, мебель на кухне, стиральная машина, холодильник,
лифт, парковка

Описание

Впервые сдается светлая, уютная однокомнатная квартира с удобной планировкой на 14-м этаже популярного ЖК Чистое небо в экологически чистом Приморском районе на длительный период. В квартире есть все для комфортного проживания: встроенная кухня, холодильник, стиральная машина, электроплита, вытяжка, вентилятор, пылесос, утюг-отпариватель, сушилка для белья, раскладной диван в комнате, вместительный шкаф-гардеробная. Все новое! С просторной лоджии - 4 кв.м. открывается шикарный вид на закаты! На этаже всего 4 квартиры. Для безопасности круглосуточно ведется видеонаблюдение. Есть подземная и наземная парковки. Во дворе современные детские площадки, игровые городки, спортивные зоны и места для отдыха. Выделенные велосипедные дорожки. ЖК расположен в хорошо развитой инфраструктуре: рядом школы, детские сады, фитнес центры. На первых этажах расположены кафейни, пекарни, магазины, аптеки, Магнит, Перекресток. Ближайшая к дому станция метро «Комендантский проспект». Находится в 10 минутах езды на автомобиле. Также недалеко от дома расположены станции метро «Пионерская» и «Старая деревня». До всех данных станций ходит наземный транспорт. Рядом выезд на КАД, ЗСД. Таким образом можно удобно и

быстро добраться в любую точку города.
Звоните, покажем в удобное для Вас время.





Move.ru - вся недвижимость России