

🕒 Создано: 13.02.2026 в 18:37

Обновлено: 13.02.2026 в 17:20

**Санкт-Петербург, улица Антонова-
Овсеенко, 9К1**

38 000 ₽

Санкт-Петербург, улица Антонова-Овсеенко, 9К1

Округ

[СПБ, Невский район](#)

Улица

[улица Антонова-Овсеенко](#)

Квартира

Количество комнат

1

Высота потолков

2.6 м

Жилая площадь

18 м²

Площадь кухни

6 м²

Общая площадь

33.2 м²

Этаж

2/9

Детали объекта

Тип сделки

Сдаю

Раздел

[Квартиры](#)

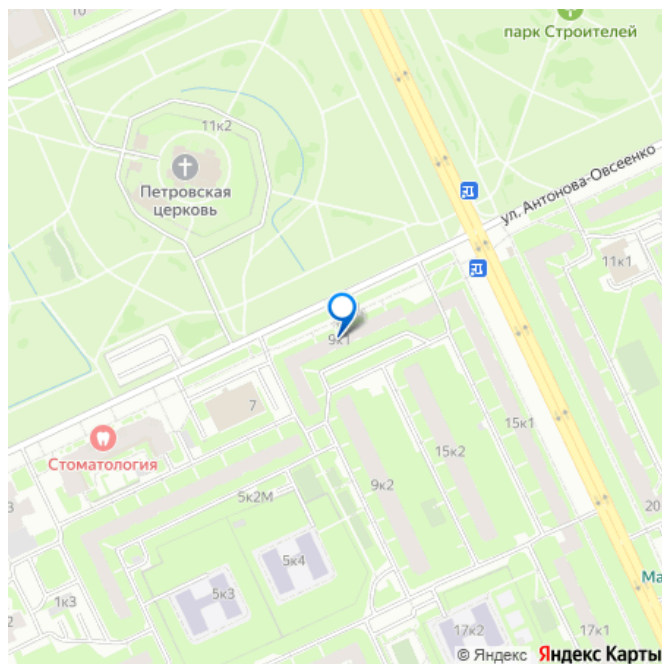
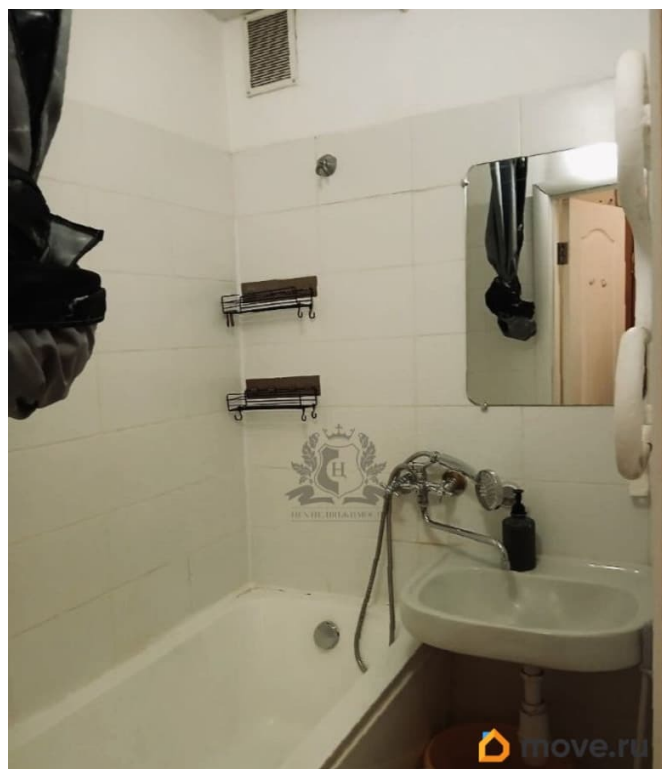
Тип балкона

<https://spb.move.ru/objects/9289918894>

**Цех Недвижимости АН, ЦЕХ
НЕДВИЖИМОСТИ**

79816891864

для заметок



балкон

Тип санузла

раздельный

Вид из окна

на улицу

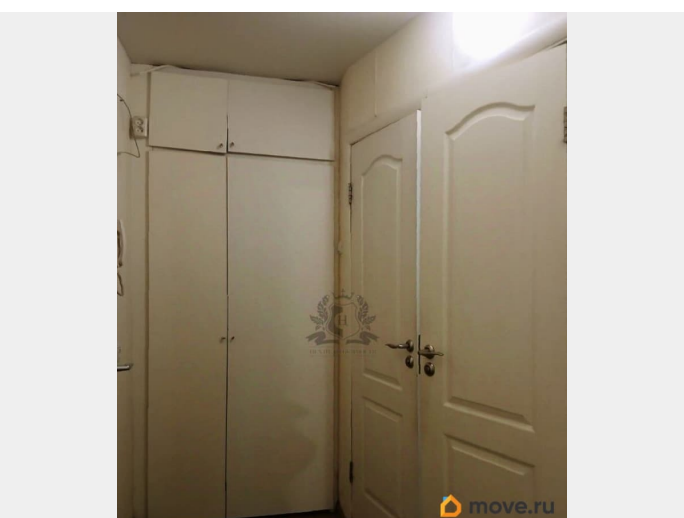
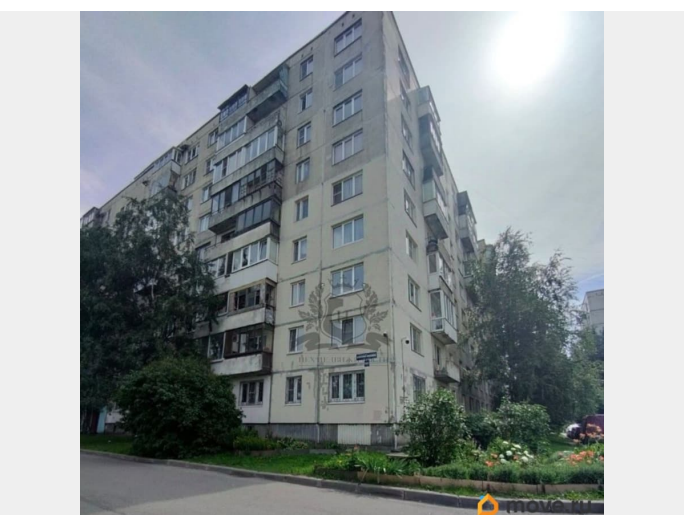
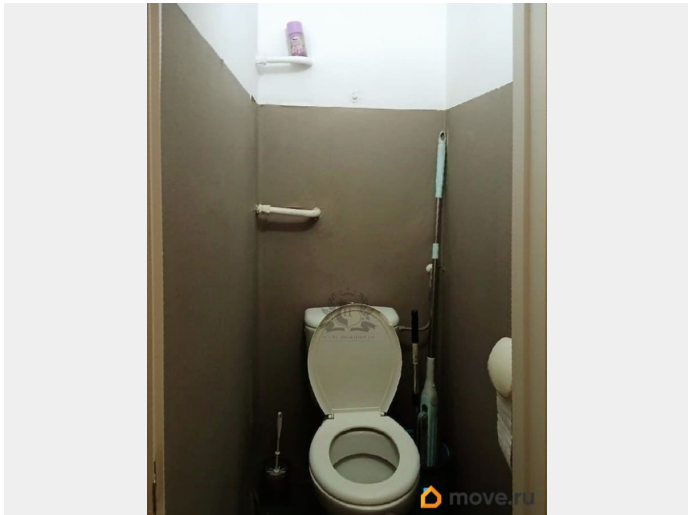
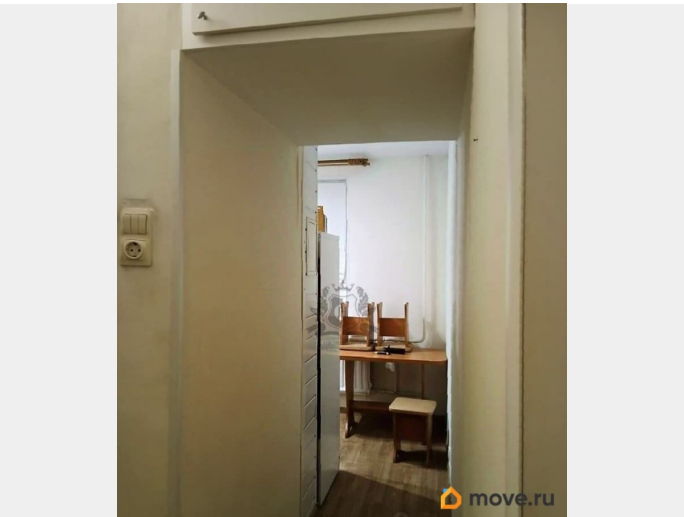
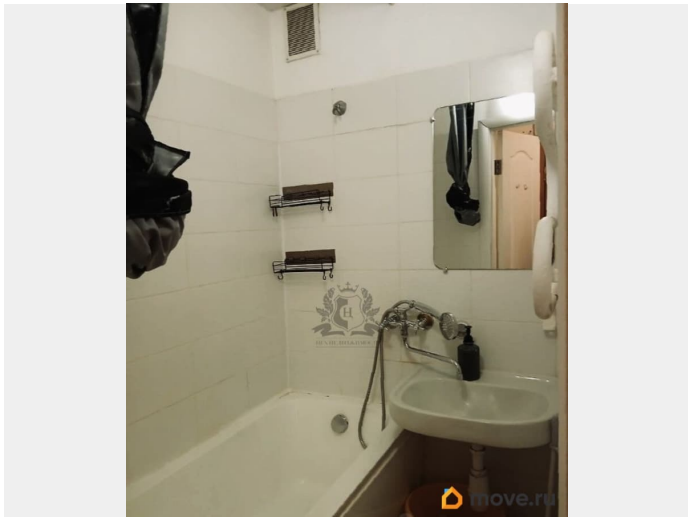
Ремонт

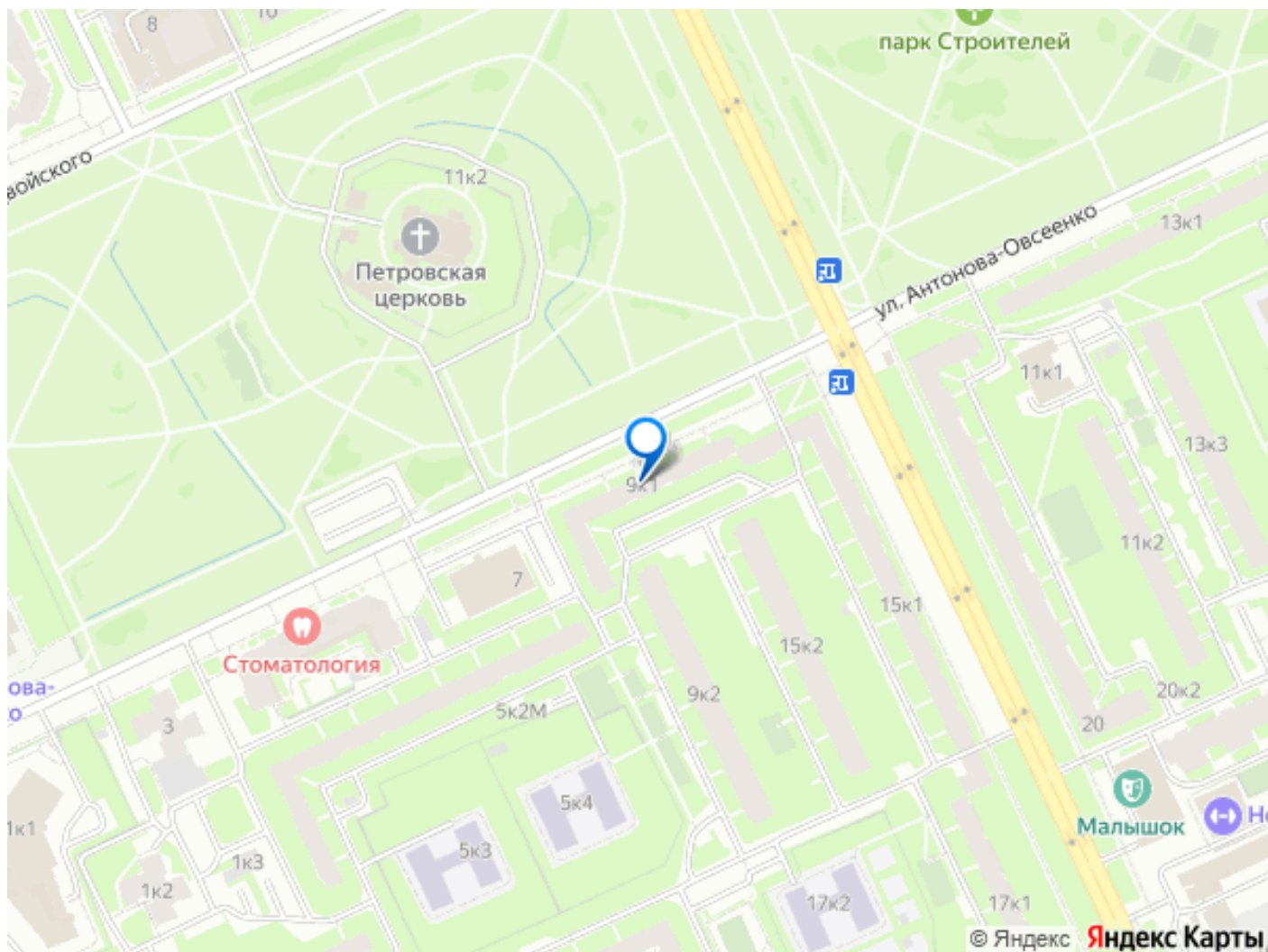
косметический

интернет, мебель, мебель на кухне, стиральная машина,
холодильник, лифт, парковка

Описание

Арт. 130021657 Сдается 1-комнатная квартира с видом на парк «Строителей»! Главное преимущество, которое вы оцените сразу — потрясающий вид из окон и с балкона: зелень парка и Петровская церковь. Это не просто квартира, а место для отдыха после работы. О квартире: Светлая, тёплая, с хорошим ремонтом. Санузел раздельный. Полностью меблирована и укомплектована техникой — есть всё для комфортного проживания. Интернет: Подключен высокоскоростной интернет, при желании можно сменить провайдера. О доме и районе: Дом 1976 года постройки, кирпичный, что обеспечивает хорошую тепло- и звукоизоляцию. До метро 1015 минут пешком. Остановка транспорта прямо у дома. Рядом парк, спортивный комплекс, гипермаркеты, строймаркеты, школы, детские сады, банки — всё необходимое для жизни. Условия сдачи: Сдается на длительный срок. Оплата: первый месяц + возвратный залог. Коммунальные платежи: летом от 3 000 ?, зимой от 5 000 ?. Звоните, покажу квартиру в удобное для вас время.





Move.ru - вся недвижимость России