

**Евгений Беликов, Будь первым**

**79119973045**

🕒 Создано: 08.04.2026 в 09:31

🔄 Обновлено: 08.04.2026 в 09:41

**Санкт-Петербург, улица Синдинская, 14**

**33 000 ₽**

Санкт-Петербург, улица Синдинская, 14

Округ

[СПБ, Пушкинский район](#)

для заметок

## Квартира

Количество комнат

1

Жилая площадь

12.1 м<sup>2</sup>

Площадь кухни

13.1 м<sup>2</sup>

Общая площадь

33.3 м<sup>2</sup>

Этаж

1/5

## Детали объекта

Тип сделки

Сдаю

Раздел

[Квартиры](#)

Тип балкона

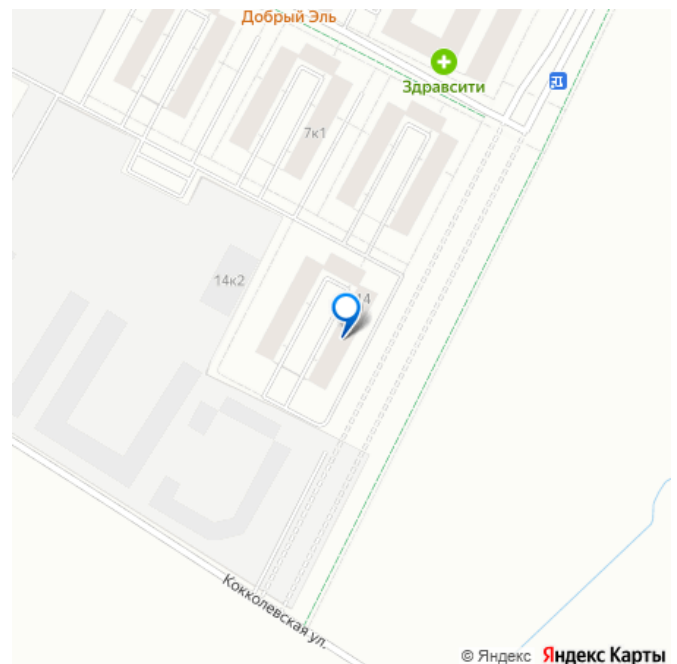
лоджия

Тип санузла

совмещенный

Ремонт

косметический

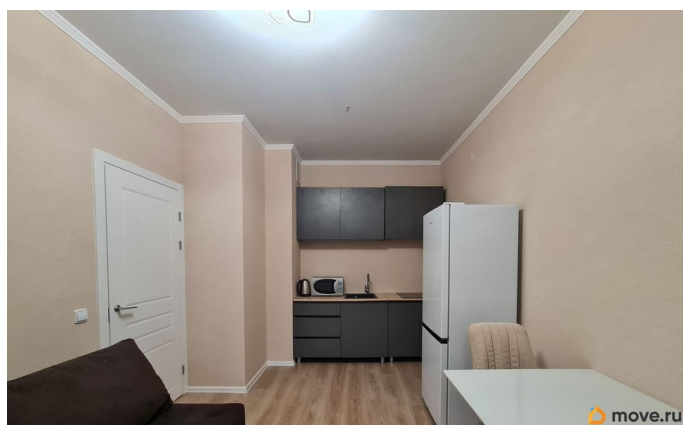


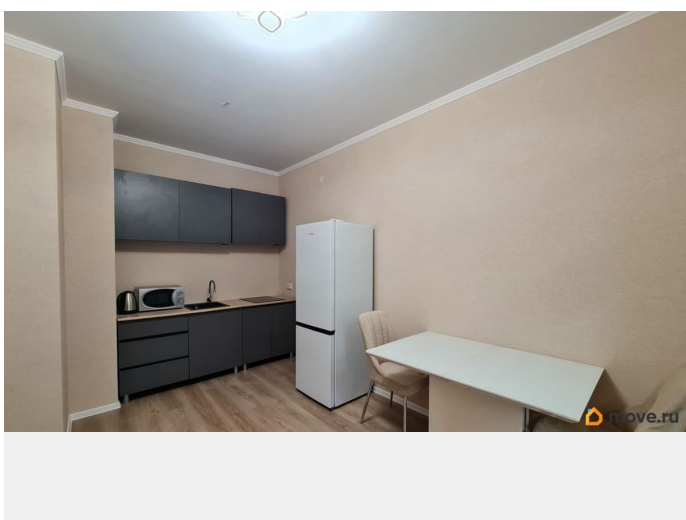
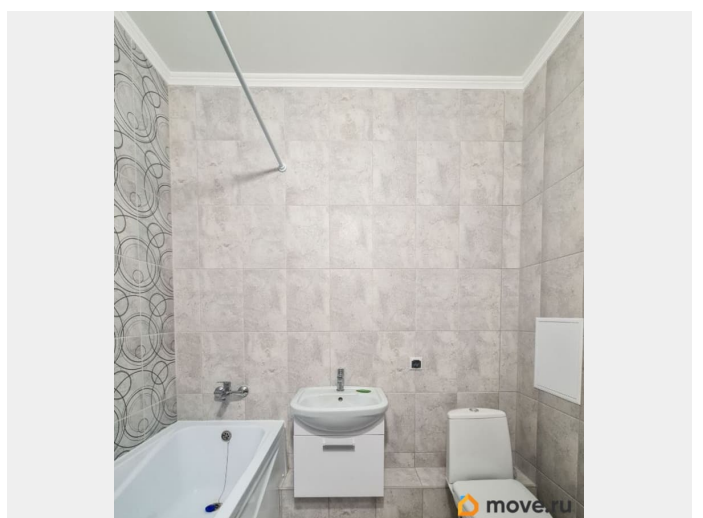
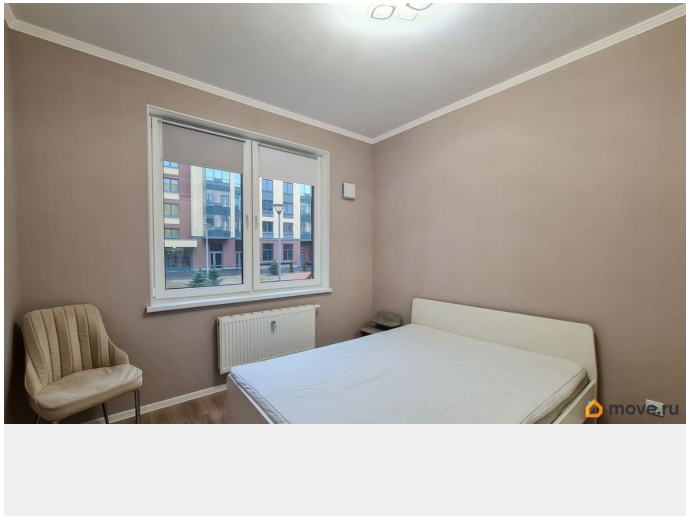
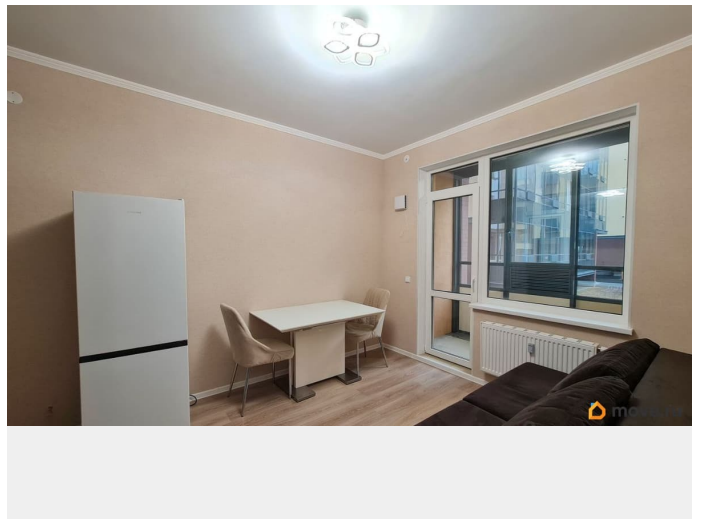
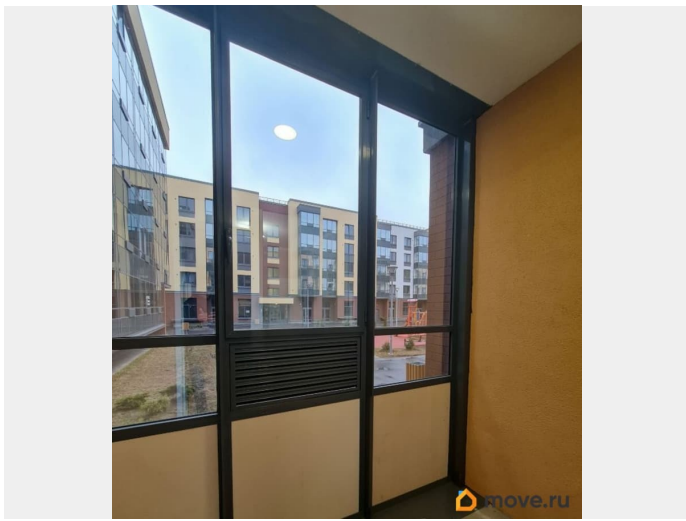
мебель, мебель на кухне, стиральная машина, холодильник, лифт, парковка

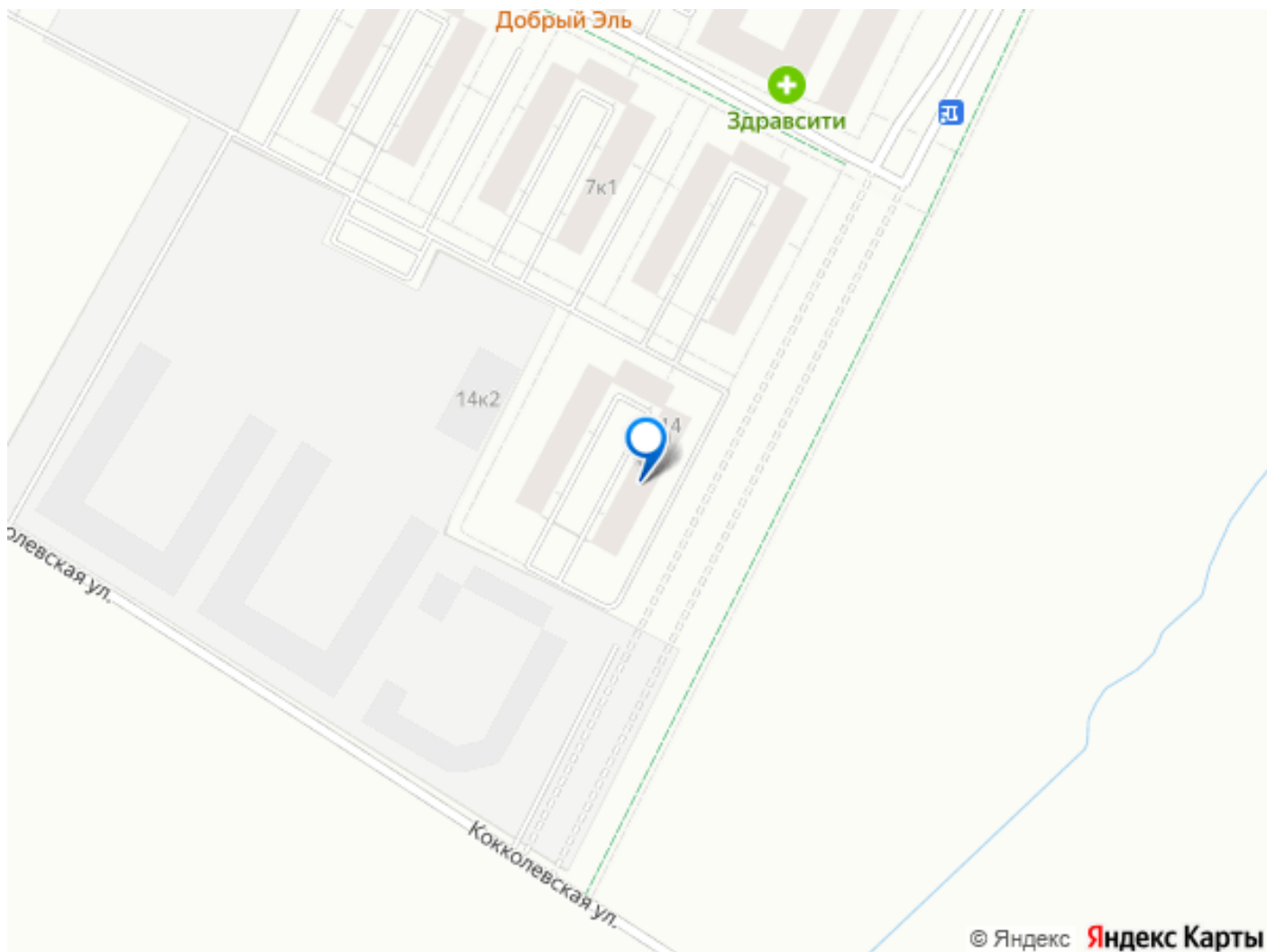
## Описание

Добрый день, уважаемый клиент! Мы рассмотрим 1-2 человек (без детей, возможно проживание с небольшой собачкой). Сдаётся ВПЕРВЫЕ недорогая однокомнатная квартира с удобной планировкой (еврооднушка) в новом малоэтажном жилом комплексе повышенной комфортности ЮгТаун! Квартира в хорошем состоянии, укомплектована всей необходимой мебелью и бытовой техникой. В качестве спального места используется двуспальная кровать и раскладывающийся диван. Имеется застекленная лоджия. Окна квартиры выходят в тихий и спокойный двор. Дизайнерская отделка холлов и парадной. Круглосуточная диспетчерская служба, служба охраны и видеонаблюдение. У жилого комплекса безопасный закрытый и охраняемый двор, на территории которого оборудованы зоны для отдыха и велосипедные парковки (двор без машин; для автовладельцев организована стихийная наземная стоянка с внешней стороны дома). Недалеко от дома располагается парк Олимпийские надежды с античным павильоном и амфитеатром. Предусмотрены поля для командных игр, спортивные площадки и тренажеры. До станции метро Московская (Звездная) 25-30 минут езды на транспорте. В пешей доступности остановки транспорта, магазины, салоны красоты, аптеки, пункты выдачи интернет-заказов и поликлиника. Менее чем в получасе езды

располагается центр яркого и активного отдыха европейского уровня Туутари - парк, где каждый сможет выбрать занятие для себя и по себе (горные лыжи, сноуборд, беговые лыжи, катание на коньках, ватрушках, верховая езда, веревочный парк, пляжный отдых, прогулка на свежем воздухе и т.д.). Огромным плюсом будет близость к музеям, паркам и другим уникальным историческим памятникам и местам города Пушкина и Павловска. Удобная дорога в аэропорт Пулково, а также выезд на КАД и за город. Сдаётся только на длительный срок. Коммунальные услуги оплачиваются отдельно. Залоговая сумма составляет 29 000 рублей и вносится частями в два платежа. Комиссия агентству - 7 250 рублей (оплата после заключения договора найма с собственником и получения ключей). Описание и фотографии соответствуют действительности. Звоните или пишите, чтобы узнать подробности и договориться о встрече. Приглашаем Вас на просмотр!







Move.ru - вся недвижимость России