

🕒 Создано: 16.10.2024 в 11:57

🔄 Обновлено: 05.04.2026 в 18:55

Александра Логинова, Частный

маклер

79117507037

Санкт-Петербург, дорога Торфяная, 17к4

57 000 ₹

Санкт-Петербург, дорога Торфяная, 17к4

Округ

[СПБ, Приморский район](#)

для заметок

Квартира

Количество комнат

1

Высота потолков

3 м

Общая площадь

33 м²

Этаж

8/11

Детали объекта

Тип сделки

Сдаю

Раздел

[Квартиры](#)

Тип балкона

балкон

Тип санузла

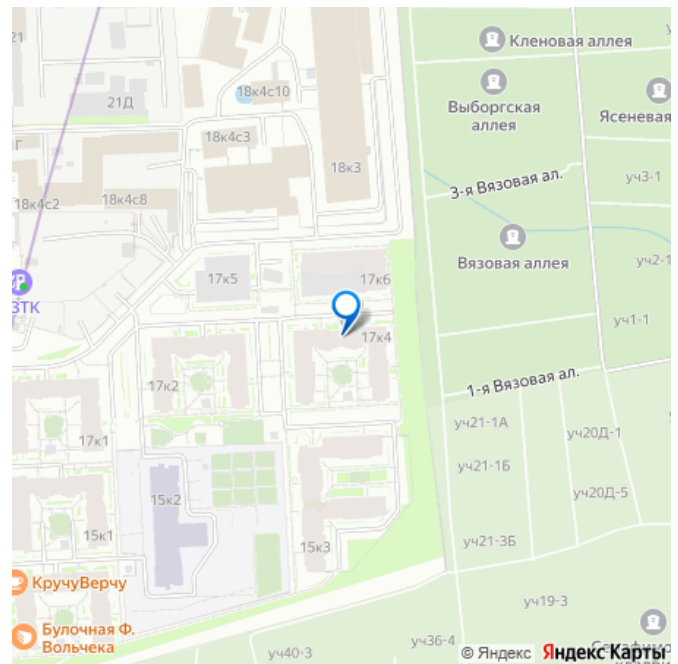
совмещенный

Ремонт

евро

Квартира в новостройке

да



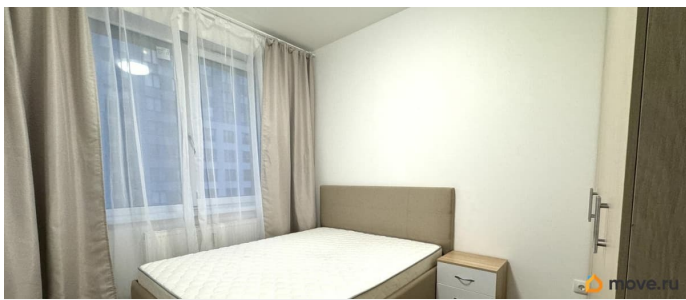
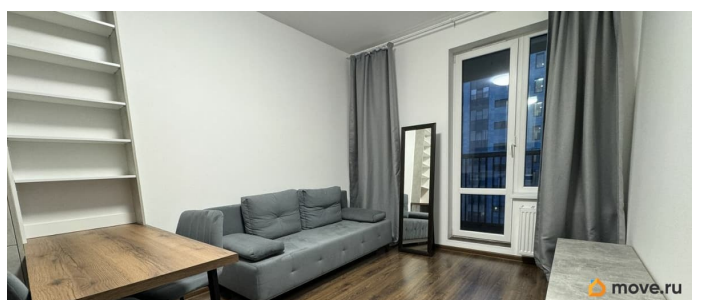
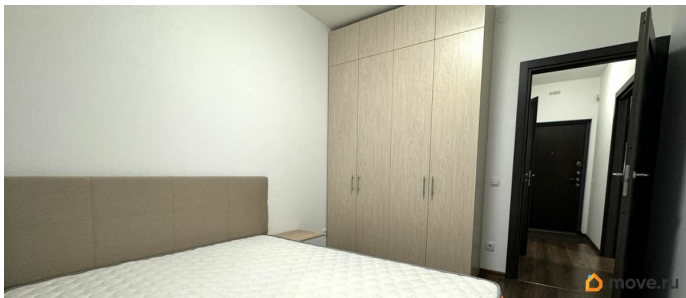
Год сдачи

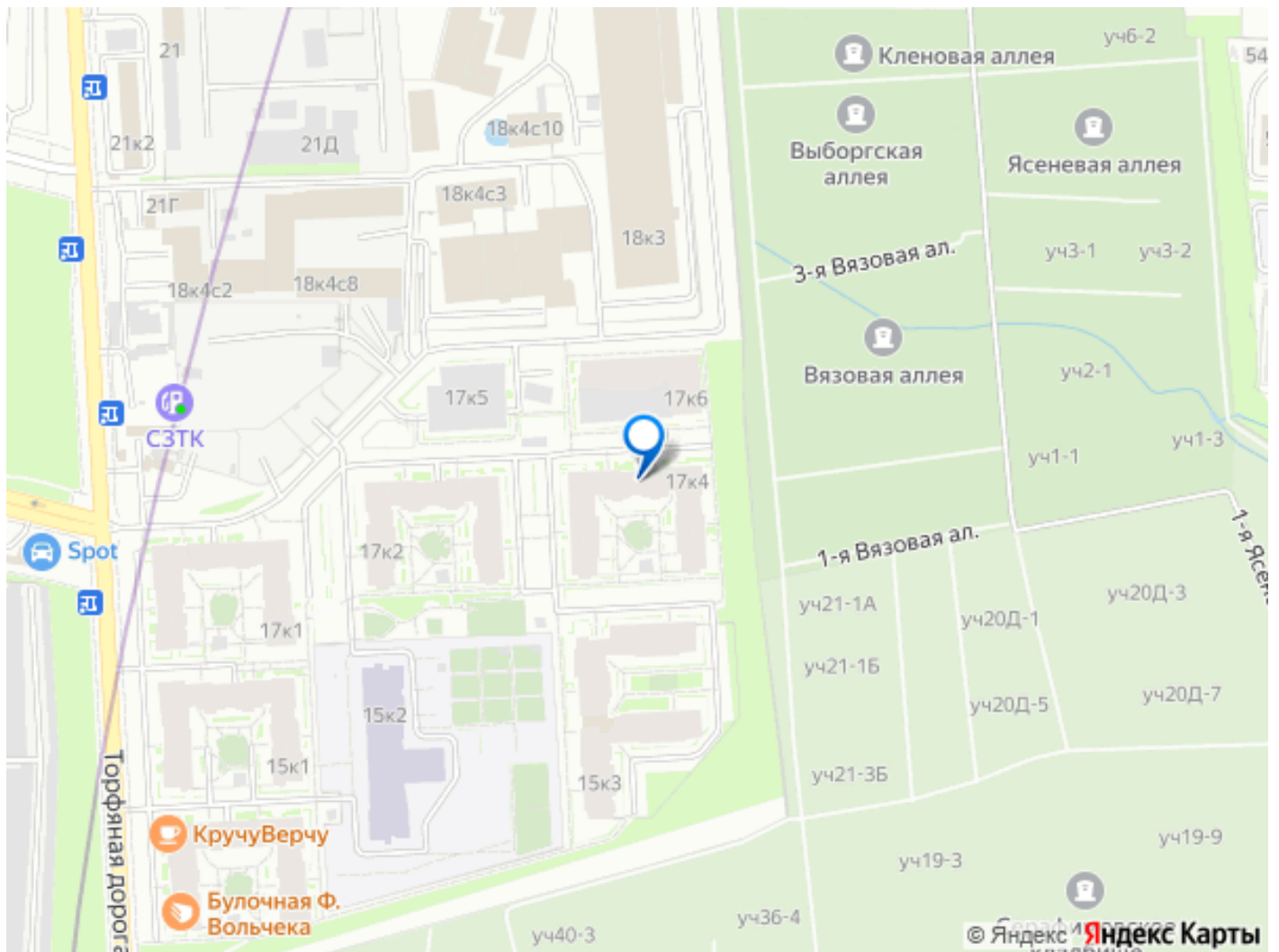
2020 г.

мебель, мебель на кухне, стиральная машина, холодильник,
лифт, парковка

Описание

Предлагается в аренду на длительный срок очень светлая однокомнатная квартира с большой кухней-гостиной! Общая площадь составляет 32 м2. Выполнен качественный ремонт, высокий этаж, панорамное остекление на лоджии. В квартире есть Все, что нужно для комфортной жизни. Квартира расположена в новом жилом комплексе в ArtLine, построенном в 2020 году от известного застройщика Setl City. Территория двора закрыта и имеет систему видеонаблюдение. Так же во дворе есть детская и спортивная площадка. Рядом с комплексом есть вся необходимая инфраструктура, школа находится на территории жилого комплекса, несколько детских садов в пешей доступности. Возле метро находится большой торговый комплекс Гулливер с кинотеатром, а так же магазин Ашан, Домовой, Эльдорадо и тд. Для прогулок в непосредственной доступности находится большой парк ЦПКО, а так же в 10 минутах езды находится Финский залив и большой парк 300-летия. Великолепная транспортная доступность-всего 7 минут пешком до станции метро Старая Деревня. Для автомобилистов можно за 5 минут попасть на ЗСД или за 15 минут выехать на КАД.





Move.ru - вся недвижимость России