

🕒 Создано: 03.11.2025 в 19:27

Обновлено: 08.12.2025 в 20:27

**Санкт-Петербург, Дальневосточный
проспект, 23**

45 000 ₽

Санкт-Петербург, Дальневосточный проспект, 23

Округ

[СПБ, Невский район](#)

Улица

[проспект Дальневосточный](#)

Квартира

Количество комнат

1

Высота потолков

3 м

Жилая площадь

20 м²

Площадь кухни

10 м²

Общая площадь

33 м²

Этаж

4/15

Детали объекта

Тип сделки

Сдаю

Раздел

[Квартиры](#)

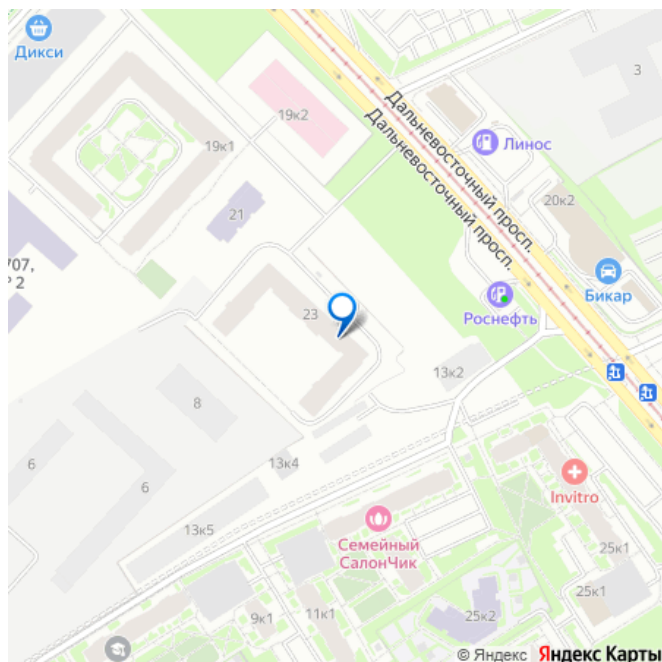
Тип балкона

<https://spb.move.ru/objects/9286294656>

Агент

**79117110661,7911761
2674**

для заметок



балкон

Тип санузла

совмещенный

Ремонт

косметический

Квартира в новостройке

да

Год сдачи

2024 г.

Заселение с детьми

да

интернет, мебель, мебель на кухне, телевизор, стиральная машина, холодильник, лифт, парковка

Описание

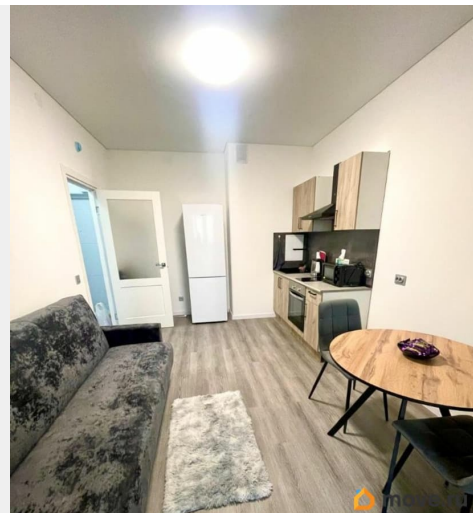
Сдается от собственника, без комиссии просторная однокомнатная квартира! - Квартира располагается в новом Жилом комплекс Pulse Premier на берегу Невы. - В квартире могут разместиться 3 человека: двуспальная кровать для сна, прикроватные тумбочки, диван для отдыха, большой шкаф для одежды, в каждой комнате телевизор с подключенным интернетом, постельное белье, подушки, одеяло. - Полностью оборудованная кухня с варочной поверхностью, чайником, микроволновой печью, холодильником, необходимым набором столовых и кухонных приборов, обеденной зоной; - Ванна в санузле, стиральная машина, утюг, гладильная доска, сушилка для белья, пылесос; - На балконе: панорамные окна с видом на детский сад и школу; - В шаговой доступности: продуктовые и хозяйственные магазины, кафе и кондитерские, пункты выдачи WB и

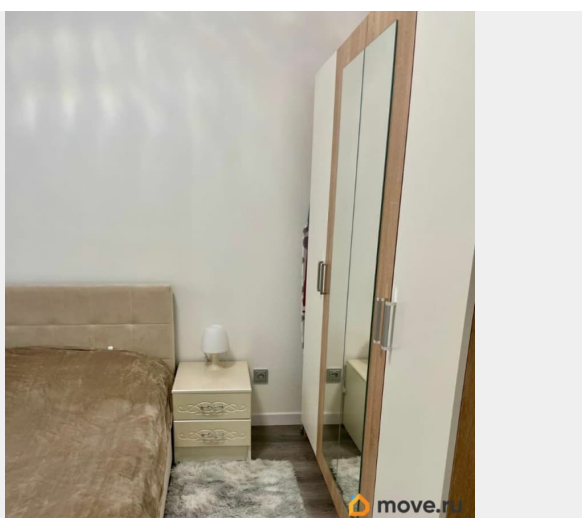
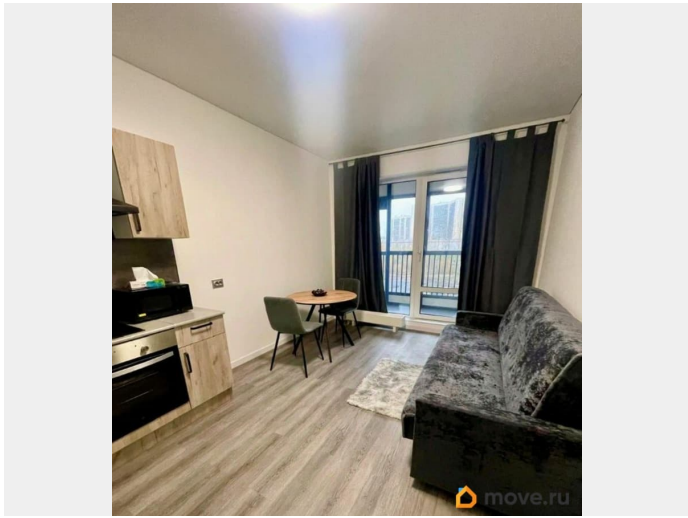
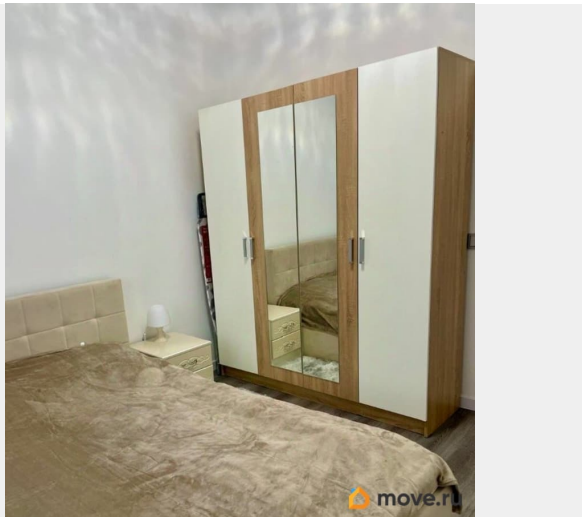
Ozon, рядом с домом 2 детских сада и школа, через дорогу торговый центр Лондон Молл, физкультурно-оздоровительный комплекс, два строительных гипермаркета Максидом и Лемана Про, гипермаркет Лента. - Красивый современный двор без машин с отличной и безопасной детской площадкой, местами отдыха и уютным ландшафтным дизайном, баскетбольно-футбольная площадка.

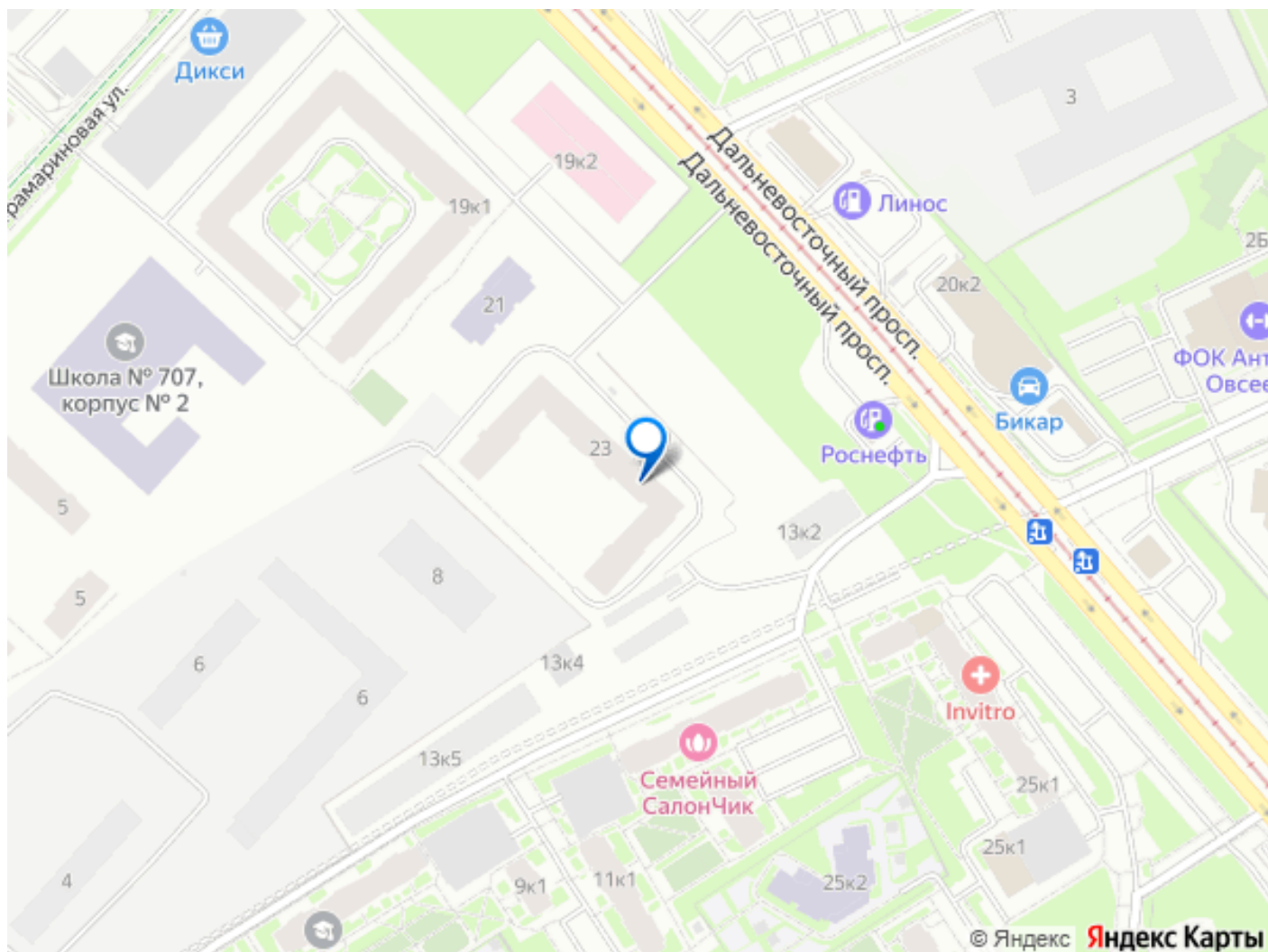
Просторные светлые парадные с выходом во двор и на улицу. На территории комплекса установлено видеонаблюдение и охрана. - От дома до центра города 10 мин на машине, до КАД 15 минут, четыре станции метро «Новочеркасская»(12-15 минут на трамвае), «проспект Большевиков», Дыбенко«порядка 22 минут пешком или 6 минут на трамвае остановка напротив дома -

Ломоносовская»(прямой автобус 15-20 минут по Октябрьской набережной) -

Коммунальные платежи и пользование интернетом оплачиваются отдельно!; -Не сдаём квартиросъёмщикам с животными, без российской прописки. - Курение в квартире и на балконе квартиры запрещено! - Страховой депозит 40000 рублей, возвращается после уборки квартиры при соблюдении всех правил проживания







Move.ru - вся недвижимость России