

Собственник

79119673955

Санкт-Петербург, Сенная площадь, 13

62 000 ₽

Санкт-Петербург, Сенная площадь, 13

Округ

[СПБ, Адмиралтейский район](#)

Квартира

Количество комнат

1

Высота потолков

3.2 м

Жилая площадь

15 м²

Площадь кухни

13 м²

Общая площадь

33 м²

Этаж

5/8

Детали объекта

Тип сделки

Сдаю

Раздел

[Квартиры](#)

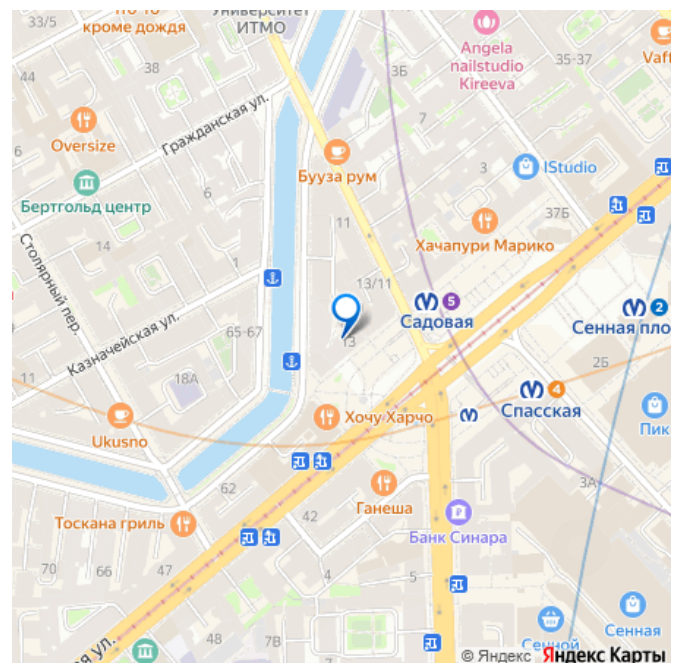
Тип санузла

совмещенный

Вид из окна

во двор

для заметок



интернет, мебель, мебель на кухне, телевизор, стиральная машина, холодильник

Описание

Уютная-тихая квартира в центре Петербурга на Сенной площади 13 у канала Грибоедова, 5 минут пешком от Невского проспекта. 1 мин. пешком от трёх станций метро. Сенная-Спасская-Садовая. 1 мин. остановка автобус-троллейбус-трамвай. Все

достопримечательности в пешей

доступности: - 5 мин. пешком Невский

проспект, Гостиный двор, Казанский собор,

набережная реки Фонтанки, набережная

Мойки, Юсуповский парк, Сенной рынок,

Апраксин рынок; - 10 мин. пешком Спас на

крови, Эрмитаж, Дворцовая площадь,

Исаакиевский собор, набережная Невы,

Медный Всадник, Александровский сад,

Александровский шпиль, ТЦ Пассаж, Львиный

мостик. - 15 мин. пешком Никольские ряды,

Никольский собор, Троицкий собор,

Мариинский театр, Русский музей, БДТ,

Михайловский сад, Летний сад, Марсово

поле. - 40 мин. пешком Петропавловская

крепость, Петроградка. - 2 мин. пешком

платная парковка «ТК Сенная» по адресу ул.

Ефимова, д. 3, тариф 800 руб. сутки. В вашем

распоряжении: - wi-fi; - техника: телевизор,

стиральная машина, варочная панель,

холодильник, микроволновая печь,

электрочайник, утюг. - посуда и кухонные

принадлежности для приготовления и

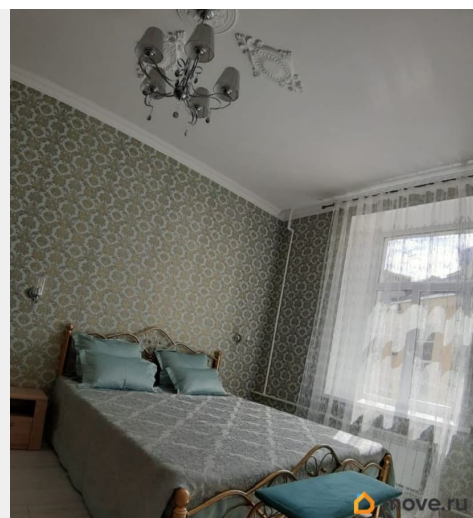
приема пищи. ЗАПРЕЩЕНО: Курение любых

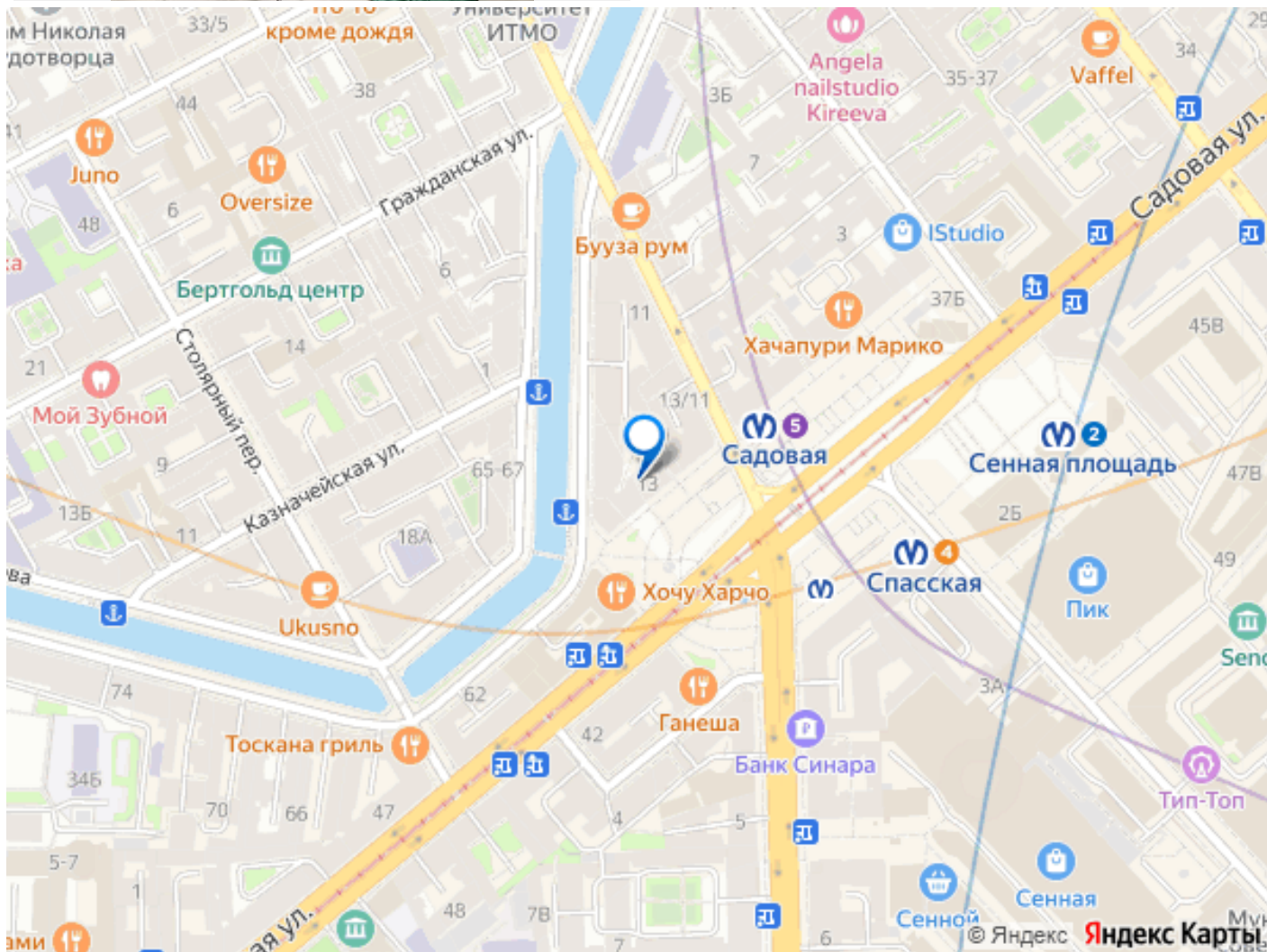
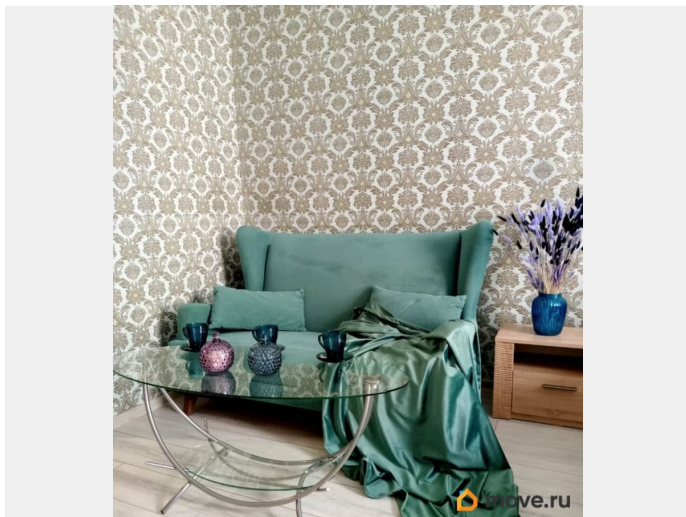
форм курительных средств и жидкостей на

всей территории квартиры, в том числе в

парадной Проведение шумных вечеринок и

мероприятий. 5 этаж без лифта.





Move.ru - вся недвижимость России