

Создано: 16.12.2025 в 00:29

Обновлено: 16.12.2025 в 01:08

**Санкт-Петербург, Комендантский
проспект, 58к1**

43 500 ₽

Санкт-Петербург, Комендантский проспект, 58к1

Округ

[СПБ, Приморский район](#)

Улица

[проспект Комендантский](#)

Квартира

Количество комнат

1

Жилая площадь

10 м²

Площадь кухни

15.5 м²

Общая площадь

33 м²

Этаж

19/22

Детали объекта

Тип сделки

Сдаю

Раздел

[Квартиры](#)

Тип балкона

балкон

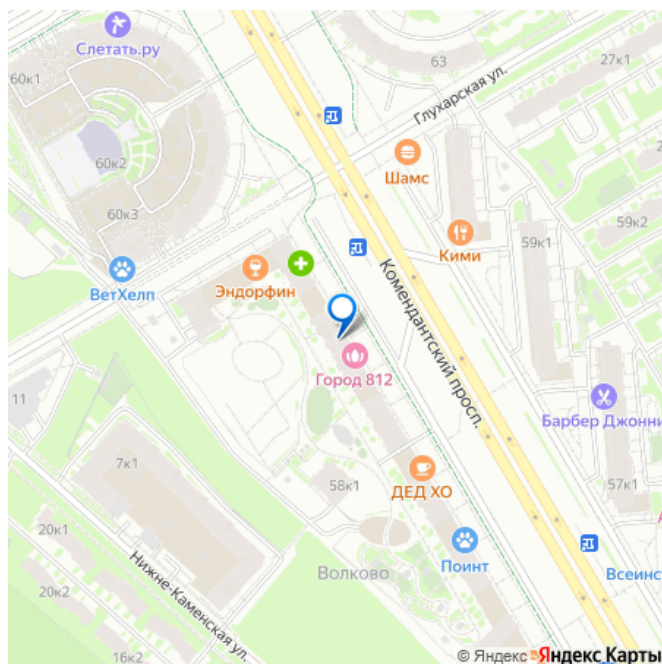
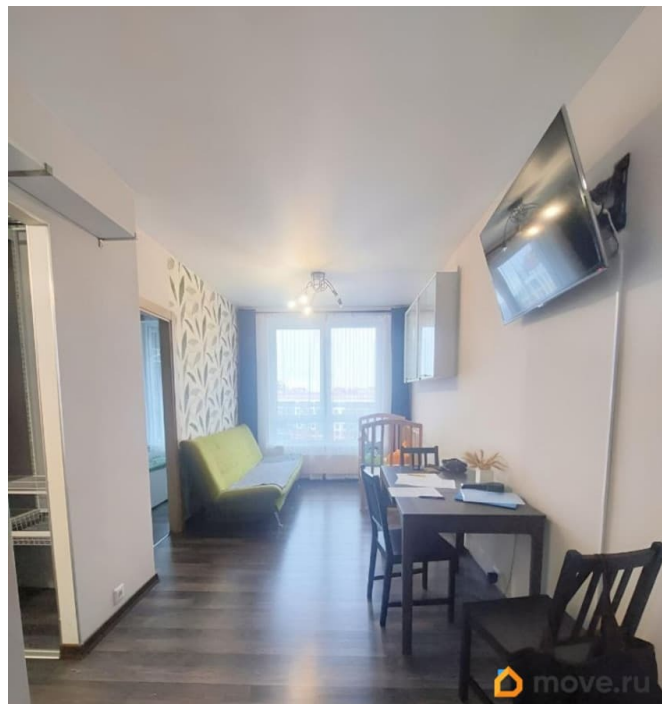
Квартира в новостройке

<https://spb.move.ru/objects/9287429867>

Ольга Анискина, ПАН

79817717576

для заметок



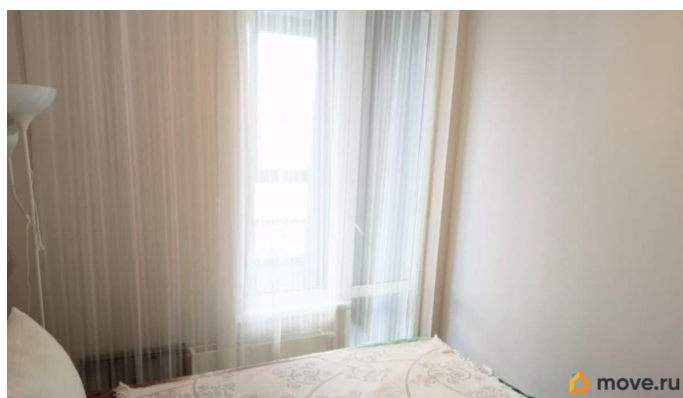
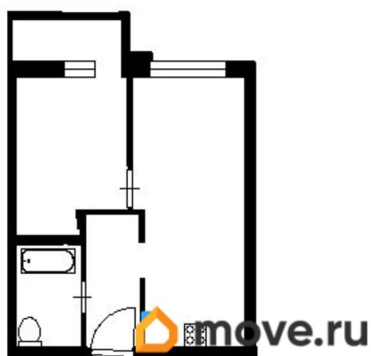
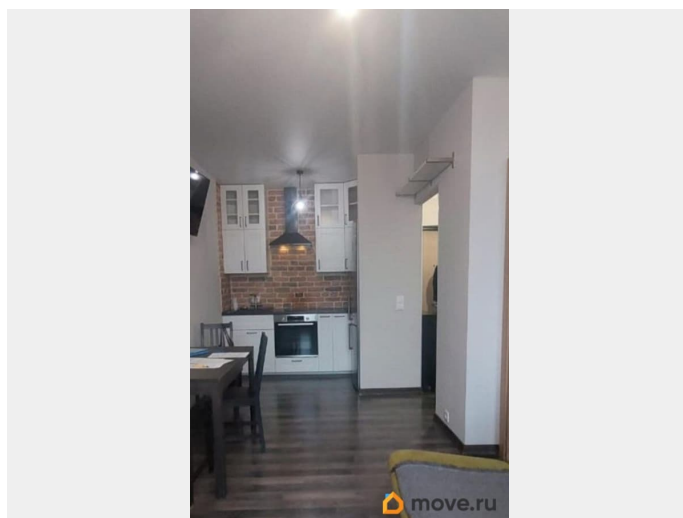
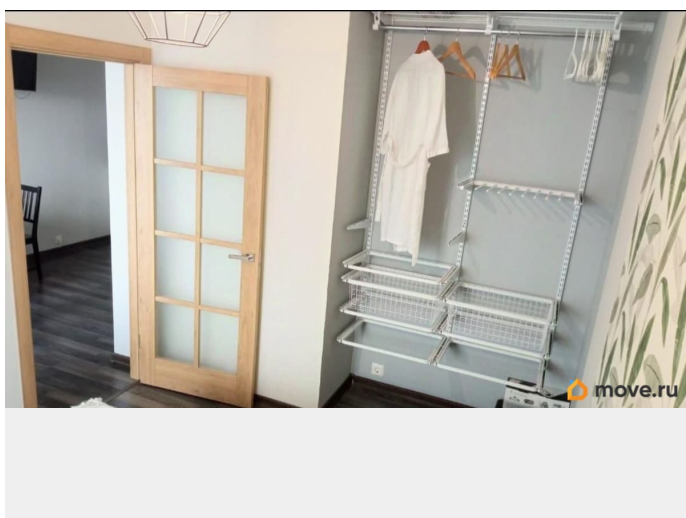
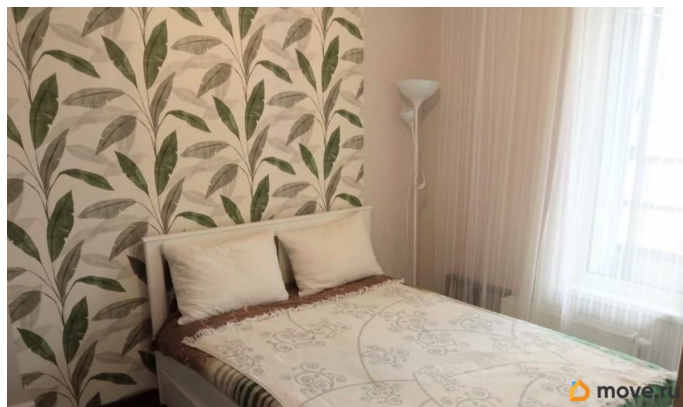
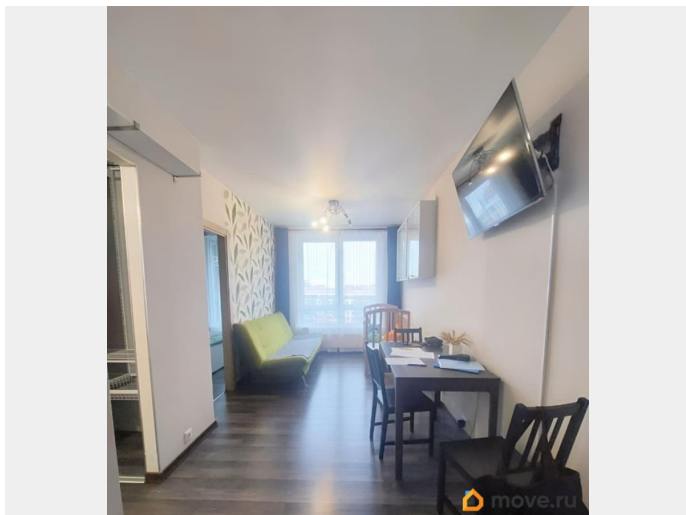
Год сдачи2018 г.

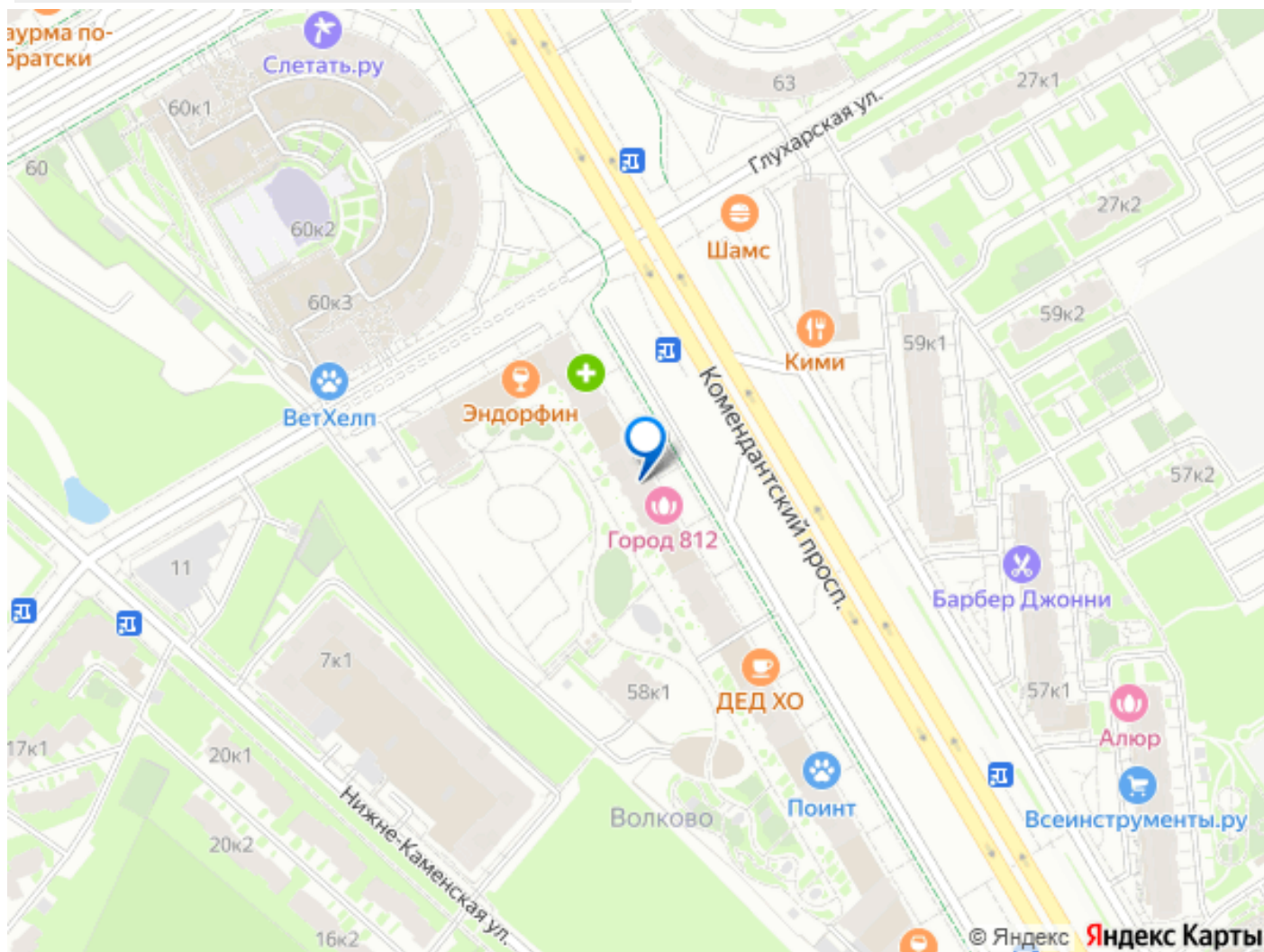
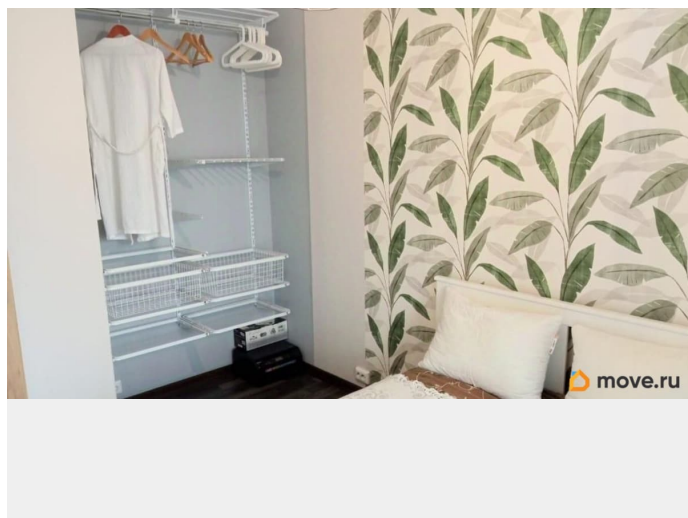
лифт, парковка

Описание

Сдам уютную, стильную однокомнатную квартиру с большой кухней гостиной (евро двушка) в современном ЖК Комфорт класса «Легенда », одному человеку , двум девушкам , паре . Без животных , не курящим . Квартира с евроремонтом, полностью готова для комфортного проживания. Теплая , светлая , солнечная .В комнатах и на кухне есть необходимая мебель. Просторная кухня площадью 15,5 кв. м оснащена современными бытовыми приборами: холодильником, телевизором, чайником , микроволновой печью , духовым шкафом. В санузле - стиральная машина . Также , в санузле установлена ванна, что позволяет расслабиться после долгого дня. В спальне-двуспальная кровать с ортопедическим матрасом . В гостиной - удобный , мягкий диван . С высоты 19 этажа, открывается красивый вид на проспект , а наличие балкона добавляет удобства и комфорта. Дом находится в отличном состоянии, оборудован двумя пассажирскими лифтами. Для автовладельцев предусмотрена наземная парковка. Закрытый двор . В районе хорошо развита инфраструктура: рядом расположены магазины, фермерские лавочки , пекарни, кафе , ресторанчики , аптеки, хозяйственные магазинчики, салоны красоты,фитнес центры . Есть много мест для прогулок и занятий спортом, выделенные дорожки для езды на велосипеде . Остановка общественного транспорта в двух минутах

ходьбы от дома. Дом находится в 6 минутах езды на автомобиле от станции метро «Комендантский проспект», 10 - 20 минут езды на общественном транспорте . Просмотры по договорённости. На длительный срок желательно , можно до сентября 2026 года. Залог можно внести в два платежа .





Move.ru - вся недвижимость России