

🕒 Создано: 31.12.2025 в 03:58

Обновлено: 31.12.2025 в 03:15

<https://spb.move.ru/objects/9287749018>

**Собственник**

**79817203514**

**Санкт-Петербург, Полевая Сабировская  
улица, 47к1**

**50 000 ₽**

Санкт-Петербург, Полевая Сабировская улица, 47к1

Округ

[СПБ, Приморский район](#)

Улица

[улица Полевая Сабировская](#)

## Квартира

Количество комнат

1

Площадь кухни

11 м<sup>2</sup>

Общая площадь

33 м<sup>2</sup>

Этаж

6/26

## Детали объекта

Тип сделки

Сдаю

Раздел

[Квартиры](#)

Тип балкона

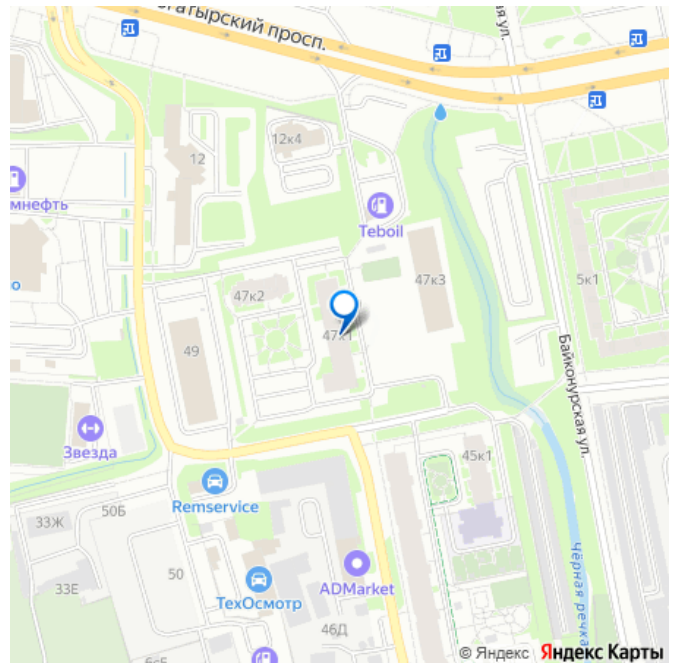
балкон

Квартира в новостройке

да

Год сдачи

для заметок



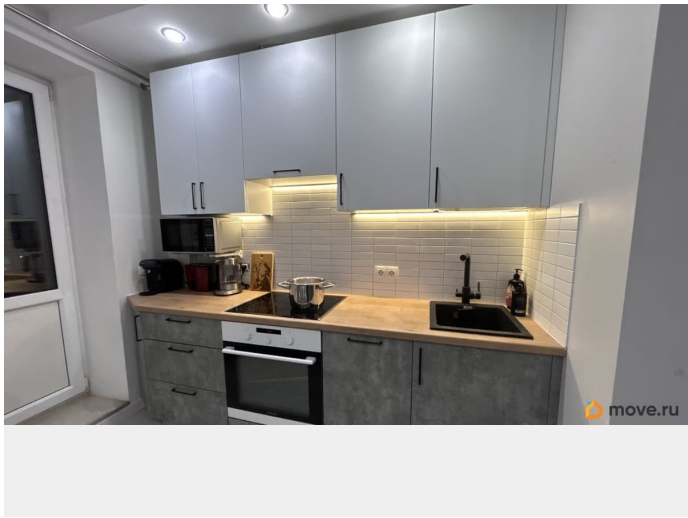
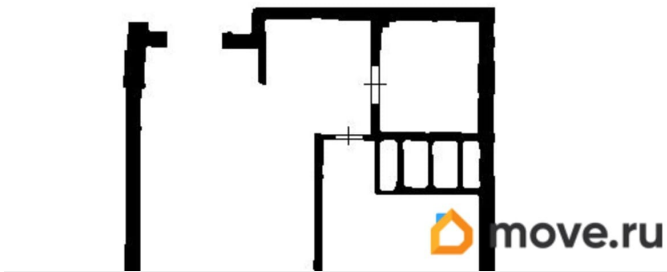
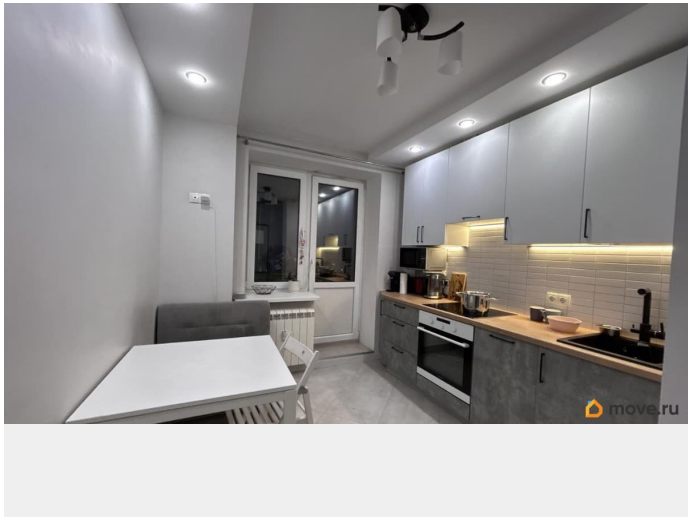
лифт, парковка

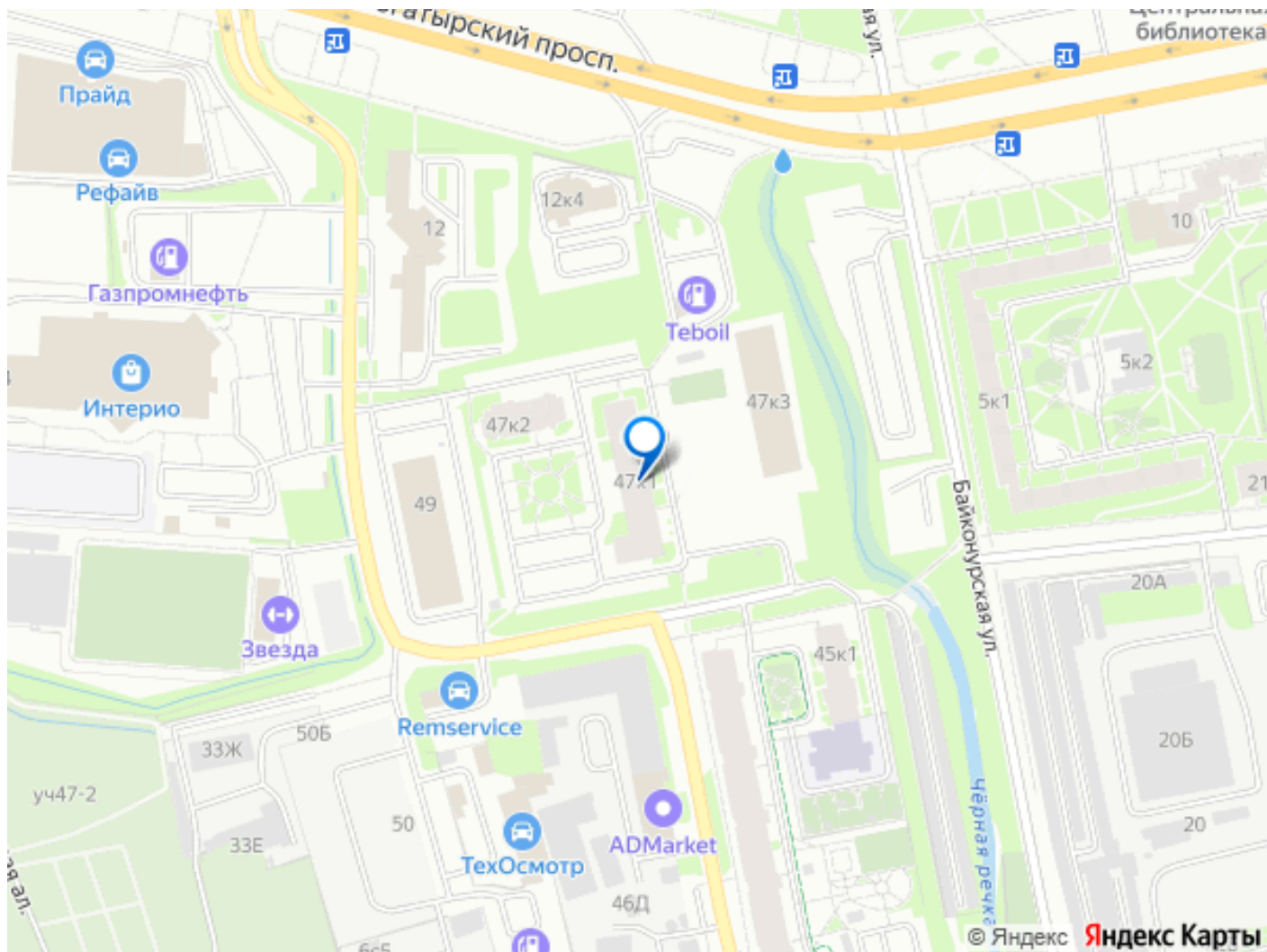
## Описание

в пешей доступности от станций метро Пионерская (15-20 мин) и Комендантский проспект (15 мин). в 5-10 минутах ходьбы остановка общественного транспорта. 20-30 минут до станций метро - Черная Речка, Старая деревня, Беговая. В доме : Магнит, пвз ОЗОН, Горздрав. В слседних - ВБ, Яндекс-Маркет. Также: КБ, кофейня, студия маникюра, два салона красоты. 10 мин пешком: Спортлайф, фитнес-хаус. через дорогу гипермаркеты Окей, Метро, перекресток, пятерочка, офис Сбербанка, Почта, СДЕК. Поликлиника находится в соседнем доме (офис врачей общей практики поликлиники 98 в доме 45к1). Фактически в доме 2 парадных, соединены внутри, что позволяет воспользоваться соседней парадной в случае поломки грузового лифта. Также особенности проекта дома обеспечивают его теплом (трубы проведены так, что теплый пол в ванной за 4 года я не использовала ни разу). Теплый пол в коридоре у входа, что позволяет сушить уличную обувь. В коридоре имеется вешалка и лавка с местом для хранения обуви. Кухня: холодильник Indesit, посудомойка Samsung, плита Samsung (с автоматическим отключением при перегревании поверхности), тостер Phillips, кофемашина Bosch (капсулы tassimo, есть многоразовая капсула с темпером), микроволновка Panasonic, чайник Kitfort, духовка Samsung. Кран со встроенным фильтром. На кухне также расположен диван-кровать. В комнате: двуспальная кровать 160х200, комод (длина

200, глубина 50), два стеллажа (личные вещи из стеллажа будут вывезены), вместительный шкаф (Пакс Икеа 234x100x58), письменный стол, стул. Ширина подоконника - 60 см, с каждой стороны имеется по 2 розетки. Выключатели и розетки (их много!) расположены максимально удобно - можно включать свет при входе в комнату, работая за письменным столом, ложась спать, отдельно освещается гардеробная зона. Телевизор Sony. Есть место для хранения сушилки и гладильной доски. лампочки заменены осенью 2025

Балкон не утеплен, но проведено электричество (4 розетки, 2 лампочки), но с весны до осени может функционировать и как рабочее место, и место для отдыха (также присутствует место для хранения). На балконе также располагается мобильный кондиционер, есть мини-сушилка для белья и барный стул. Ванная комната оборудована качественной сантехникой: ванная Jacob delafon с нескользящим покрытием и душем-лейкой, смесители grohe. Стиральная машина Bosch sport, водонагреватель (но у дома свой котел). Был заменен редуктор давления воды (зима 2024), выполнена поверка счетчиков (ноябрь 2025), также стоит входной фильтр на всю воду. Залог 40к + стоимость последнего месяца можно разбить на три платежа. Сдаю свое родное гнездо в связи с необходимостью жить поближе к рабочему месту и расширением площади. Изменения в интерьере возможны по предварительному согласованию. КУ 2,5-5 тыс. руб.





Move.ru - вся недвижимость России