

🕒 Создано: 20.01.2026 в 18:26

Обновлено: 23.01.2026 в 17:36

**Санкт-Петербург, Московское шоссе,
262к1**

33 500 ₽

Санкт-Петербург, Московское шоссе, 262к1

Округ

[СПБ, Пушкинский район](#)

Квартира

Количество комнат

1

Высота потолков

2.7 м

Жилая площадь

16 м²

Площадь кухни

9 м²

Общая площадь

33 м²

Этаж

8/11

Детали объекта

Тип сделки

Сдаю

Раздел

[Квартиры](#)

Тип балкона

лоджия

Тип санузла

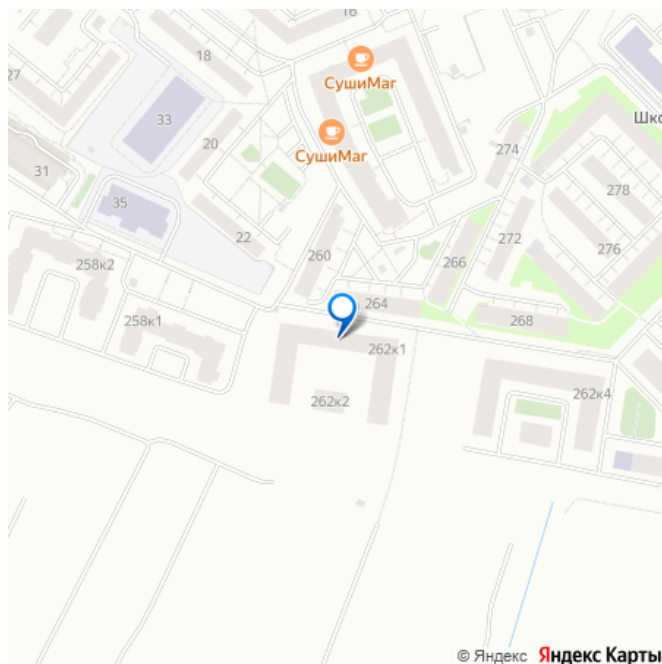
<https://spb.move.ru/objects/9288154140>

Яна Дулова, МАКРОМИР

НЕДВИЖИМОСТЬ

79117879937

для заметок



раздельный

Вид из окна

во двор

Ремонт

евро

Квартира в новостройке

да

Год сдачи

2024 г.

Заселение с детьми

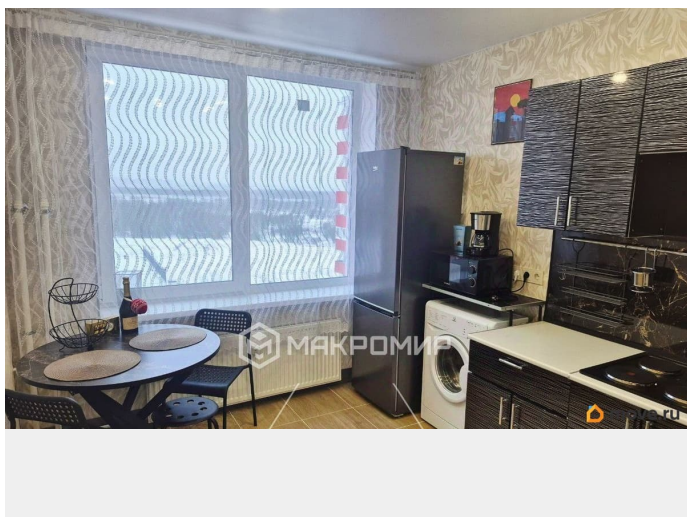
да

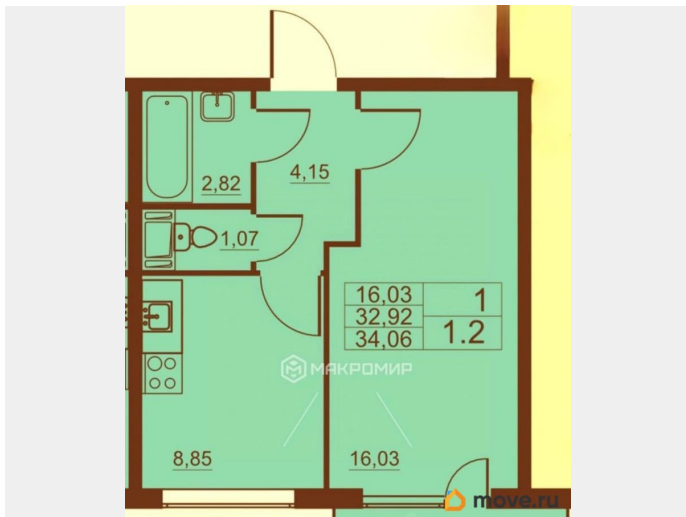
интернет, мебель, мебель на кухне, телевизор, стиральная машина, холодильник, лифт, парковка

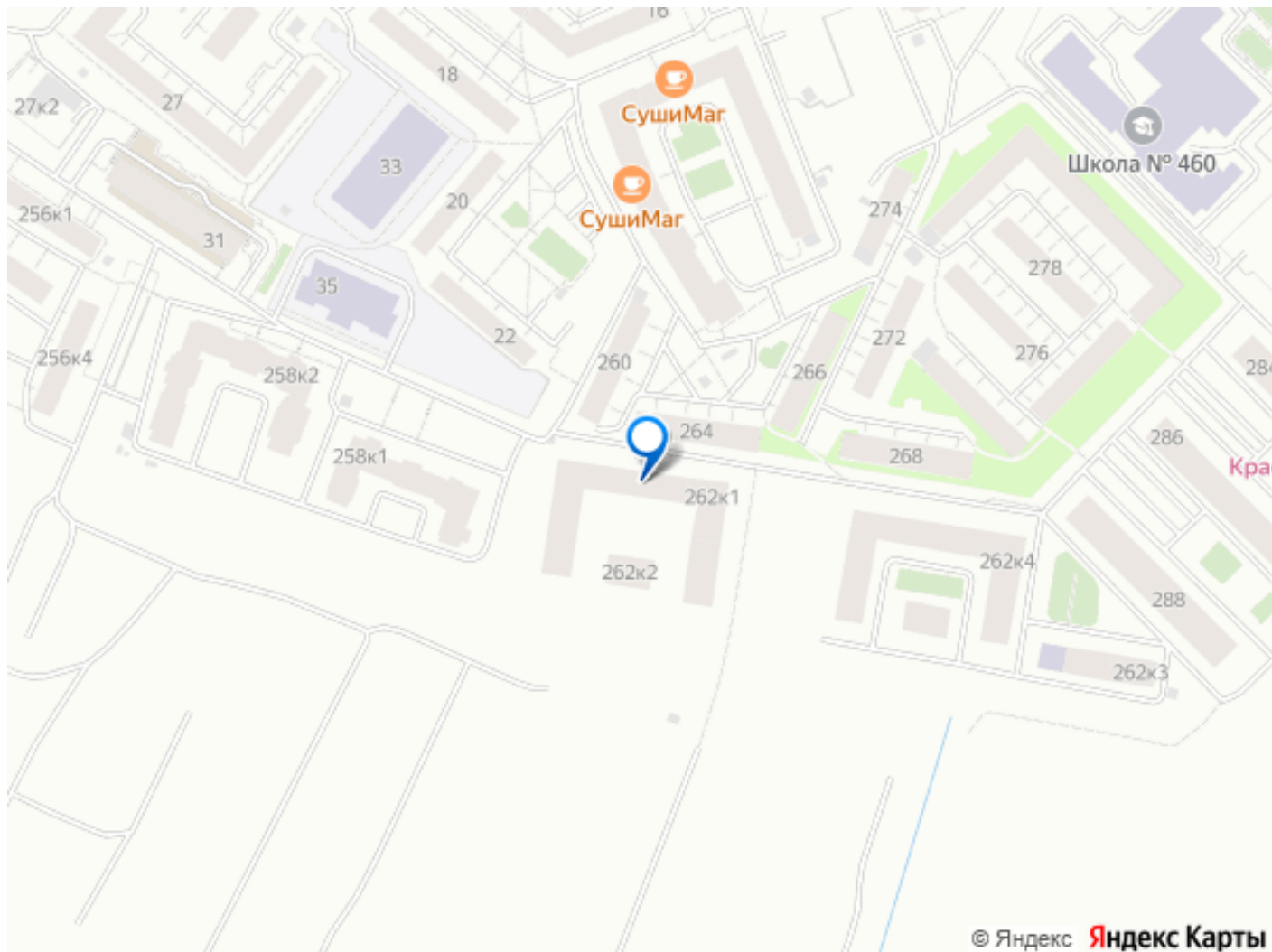
Описание

Арт. 128900353 ВПЕРВЫЕ! Сдается в долгосрочную аренду просторная и светлая меблированная однокомнатная квартира с новым ремонтом в Пушкинском районе на юге г. Санкт-Петербурга с прекрасным панорамным видом на тихий ухоженный двор! Квартира: Квартира полностью укомплектована современной и новой мебелью и техникой; Сделан качественный евроремонт, Проведен интернет; Мебель и техника соответствует фотографиям; Семейная секция, всего 4 квартиры на этаже; Квартира расположена на 8 этаже, общая площадь 33 м?, Кухня 9 м?, Комната 16 м?, с выходом на лоджию 3,8 м?, Прихожая 4,15 м?, раздельный санузел, высота потолков 2,70 м; Дом и ЖК: Очень теплый, кирпично-монолитный малоэтажный дом в ЖК «Полёт», 2025 г.п.; ЖК «Полет» находится в экологически чистом районе в глубине уже существующего жилого квартала,

защищенного от шума и пыли; Бесшумный лифт; Обустроена придомовая территория, во дворе детские площадки, зоны для прогулок. Инфраструктура: Пос. Ленсоветовский Пушкинского района г. Санкт-Петербурга активно развивается: в пешей доступности детские сады, школа продуктовые магазины, кафе, поликлиники, аптеки, банки; Высотность домов в этой локации не превышает комфортных для восприятия 12 этажей. Здесь нет эффекта «муравейника», всегда есть места для парковки; Остановка общественного транспорта в 5ти минутах от дома; Рядом от дома находятся Кузьминское и Ижорское водохранилище; В 15 минутах на автомобиле находятся множество живописных мест для прогулок парки и дворцы г. Пушкина и г. Павловска; До станции метро «Купчино» 20 мин., до м. «Шушары» 15 мин. на транспорте; Удобный выезд на КАД и ЗСД. Условия аренды: Комиссия 50%; Залог 50% (возможно внести по частям); 30 000 р/мес + (КУ); Позвоните, и мы согласуем с Вами показ квартиры в удобное для Вас время!







Move.ru - вся недвижимость России