

Создано: 03.02.2026 в 15:02

Обновлено: 04.02.2026 в 09:55

Санкт-Петербург, улица Плесецкая, 28к1

45 000 ₽

Санкт-Петербург, улица Плесецкая, 28к1

Округ

[СПБ, Приморский район](#)

Улица

[улица Плесецкая](#)

Квартира

Количество комнат

1

Высота потолков

2.8 м

Жилая площадь

11 м²

Площадь кухни

14 м²

Общая площадь

33 м²

Этаж

7/10

Детали объекта

Тип сделки

Сдаю

Раздел

[Квартиры](#)

Тип балкона

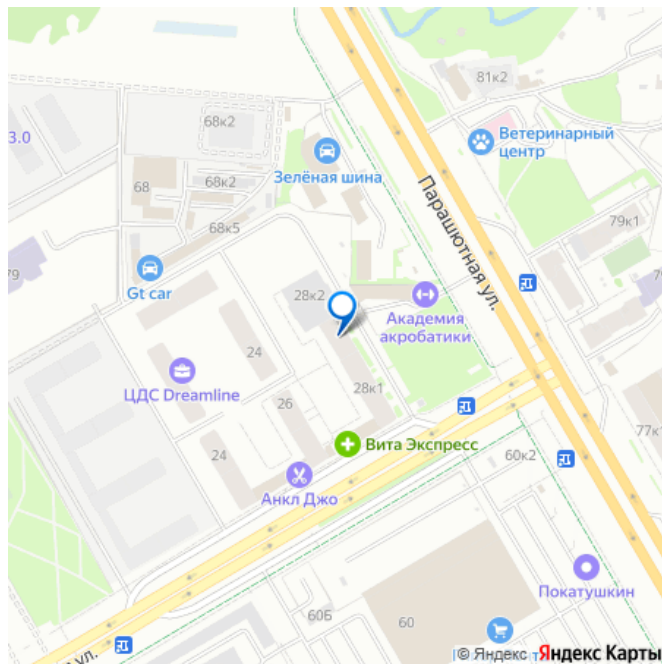
лоджия

<https://spb.move.ru/objects/9288812448>

Собственник

**79812704746,7981846
9159**

для заметок



Тип санузла

совмещенный

Ремонт

евро

Квартира в новостройке

да

Год сдачи

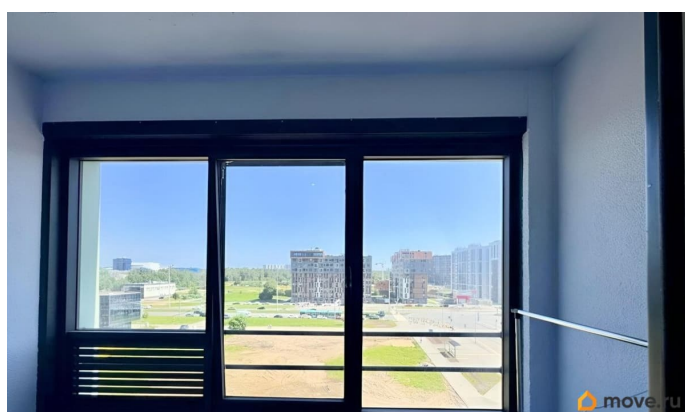
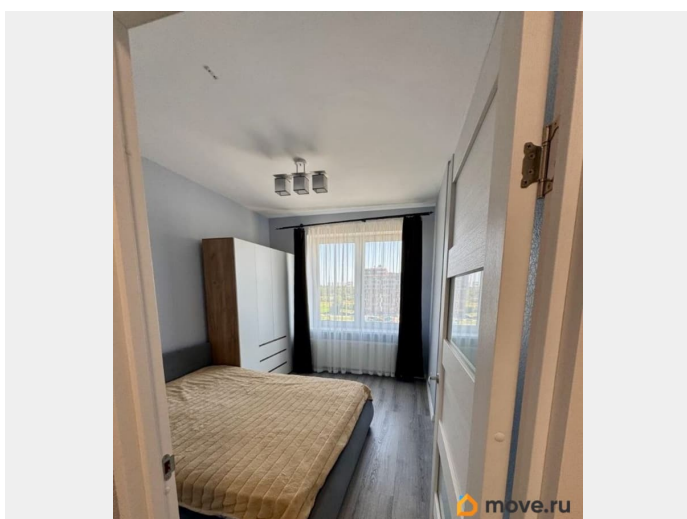
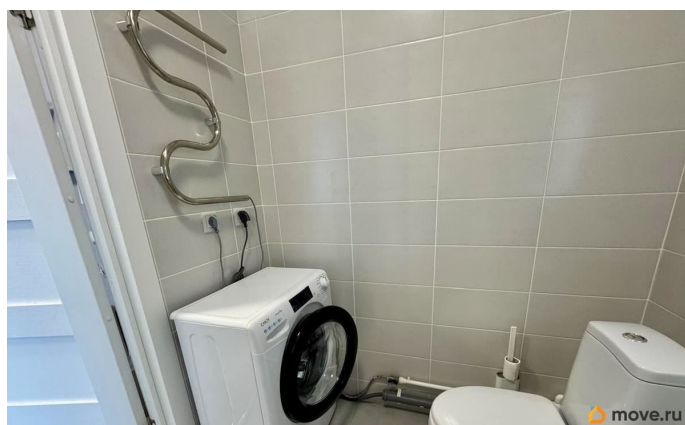
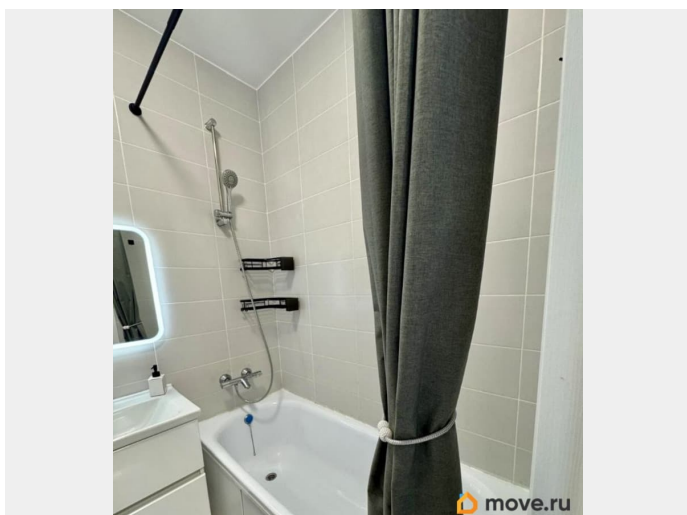
2023 г.

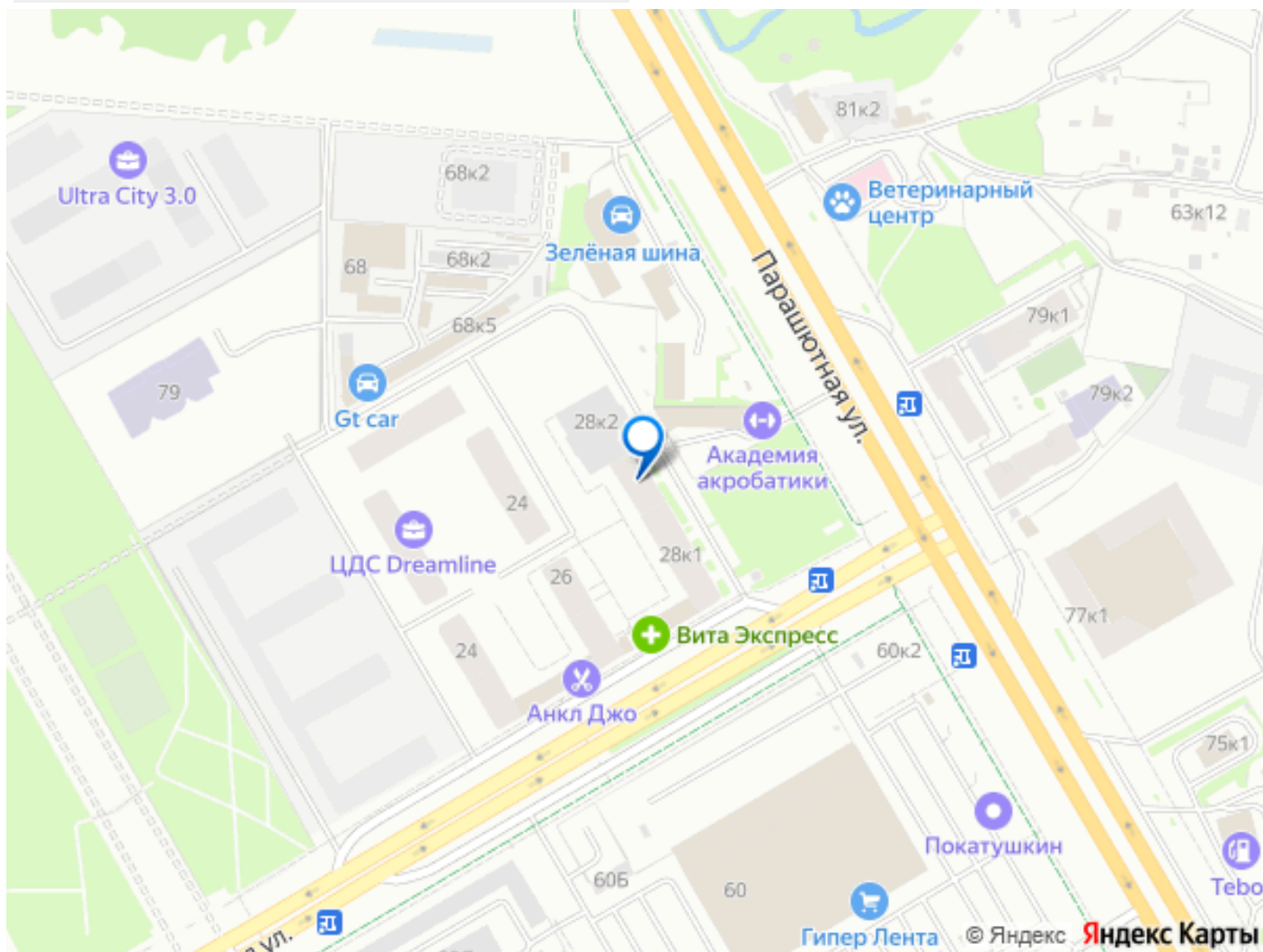
интернет, мебель, мебель на кухне, стиральная машина,
холодильник, лифт, парковка

Описание

Сдается уютная евродвушка в Приморском районе Санкт-Петербурга. Адрес: Плесецкая ул., д. 28, корп. 1, стр. 1 Подъезд 1, 7 этаж Долгосрочная аренда от года. Стоимость 45тыс в месяц + все коммунальные платежи, включая отопление и услуги ЖКХ. Общая площадь квартиры 33 кв.м плюс закрытая лоджия Изолированная спальня 11,5 кв.м и просторная светлая кухня-гостинная 14 кв.м В квартире есть вся необходимая мебель и техника (холодильник, посудомоечная машина, электроплита 4 комфорки, духовой шкаф, вытяжка, встроенная микроволновая печь). Полностью готова к проживанию. Можно заезжать и жить. Удобная инфраструктура: - гипермаркет Лента в шаговой доступности, строительный магазин ЛеманаПро, Фуд-корт, вет.клиника - остановка общественного транспорта 50 метров от дома - до метро 8 минут на транспорте, в 2030 году откроется станция метро Каменка (16 минут пешком) - Новый лицей в пешей доступности - Юнтоловский заказник для прогулок и отдыха - Удобный выезд на КАД, близость Курортного района -

в доме пункт выдачи Озон, магазин, аптека,
кофейня - заправка авто Квартира готова к
проживанию! Агентам и посредникам
убедительная просьба не звонить! Сдает
собственник без комиссии!





Move.ru - вся недвижимость России