

Создано: 04.02.2026 в 11:56

Обновлено: 04.02.2026 в 11:16

<https://spb.move.ru/objects/9288940170>

Агент

79112292827

Санкт-Петербург, улица Шелгунова, 35

34 500 ₽

Санкт-Петербург, улица Шелгунова, 35

Округ

[СПБ, Невский район](#)

Улица

[улица Шелгунова](#)

Квартира

Количество комнат

1

Высота потолков

2.7 м

Жилая площадь

18 м²

Площадь кухни

6 м²

Общая площадь

33 м²

Этаж

5/9

Детали объекта

Тип сделки

Сдаю

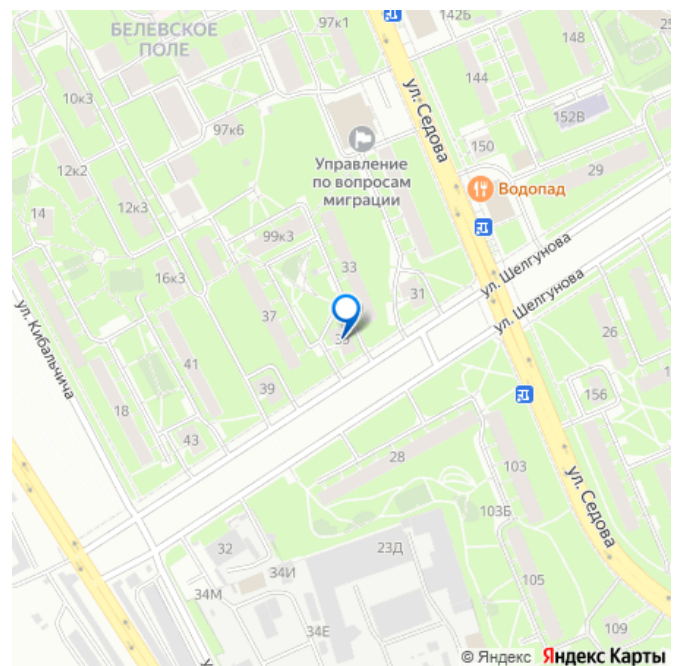
Раздел

[Квартиры](#)

Тип балкона

балкон

для заметок



Тип санузла

совмещенный

Вид из окна

во двор

Ремонт

косметический

Заселение с детьми

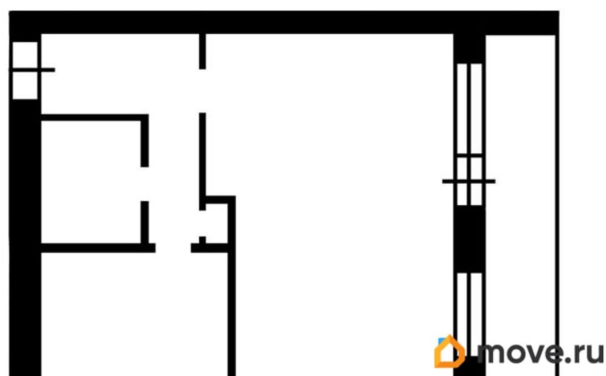
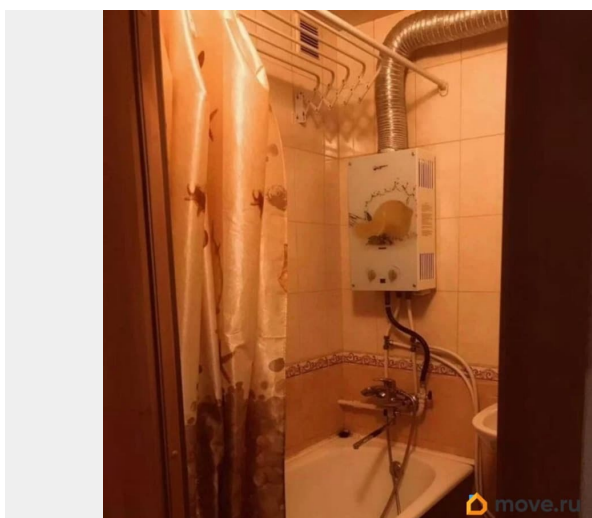
да

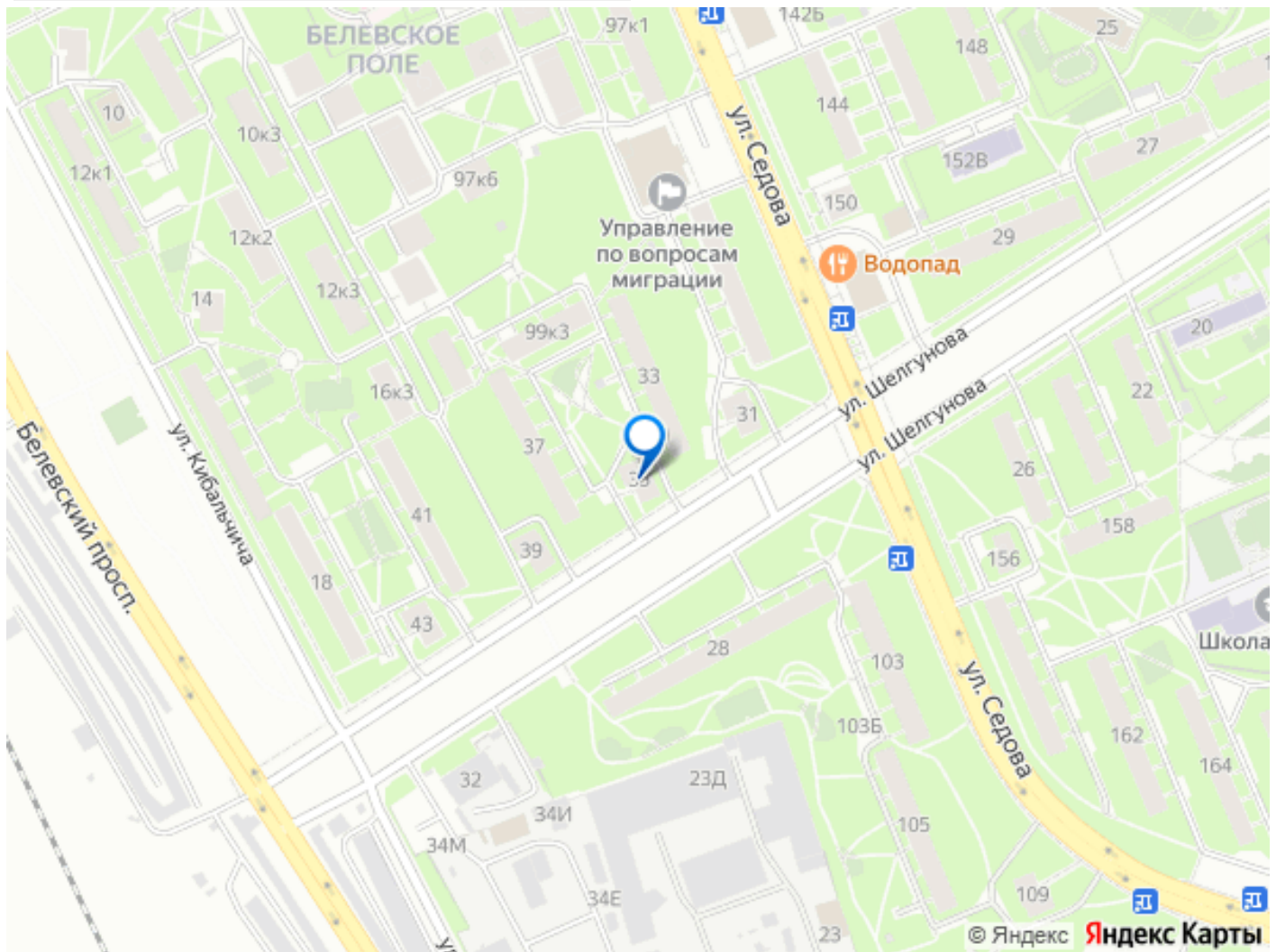
интернет, мебель, мебель на кухне, стиральная машина,
холодильник, лифт

Описание

Сдаётся уютная однокомнатная квартира в кирпичном доме 1967 года постройки. Общая площадь — 33 кв. м, жилая — 18 кв. м, кухня — 6 кв. м. Квартира расположена на 5 этаже из 9, с окнами, выходящими во двор. Высота потолков — 2,7 метра. До станции метро «Пролетарская» можно пройти пешком за 20 минут. В квартире сделан косметический ремонт. В комнате и на кухне есть мебель, так что вам не придётся беспокоиться о покупке. Из техники в вашем распоряжении холодильник и стиральная машина. Санузел совмещённый, оборудован ванной. Также в квартире есть балкон, где можно приятно провести время на свежем воздухе. Для удобства жильцов в доме предусмотрен мусоропровод и пассажирский лифт. Дом находится в районе с развитой инфраструктурой. В шаговой доступности расположены школы и детские сады, что будет особенно удобно для семей с детьми. Также поблизости есть клиники и магазины, что обеспечивает комфортное проживание и экономию времени на повседневные дела. Условия аренды: Вносится залог в размере

50% аренды. Квартира сдаётся на длительный срок. Рассматриваются порядочные люди, без вредных привычек. Возможно проживание не более двух человек. Приглашаем вас на просмотр! Звоните и записывайтесь, чтобы не упустить возможность арендовать эту уютную квартиру.





Move.ru - вся недвижимость России