

Создано: 12.02.2026 в 23:17

Обновлено: 18.02.2026 в 11:16

<https://spb.move.ru/objects/9289839811>

Инна Орлова, Golden Home

79112763898

Санкт-Петербург, Манчестерская улица,
Зк2

61 000 ₽

Санкт-Петербург, Манчестерская улица, Зк2

Округ

[СПБ, Выборгский район](#)

Улица

[улица Манчестерская](#)

Квартира

Количество комнат

1

Жилая площадь

10 м²

Площадь кухни

17 м²

Общая площадь

33 м²

Этаж

10/12

Детали объекта

Тип сделки

Сдаю

Раздел

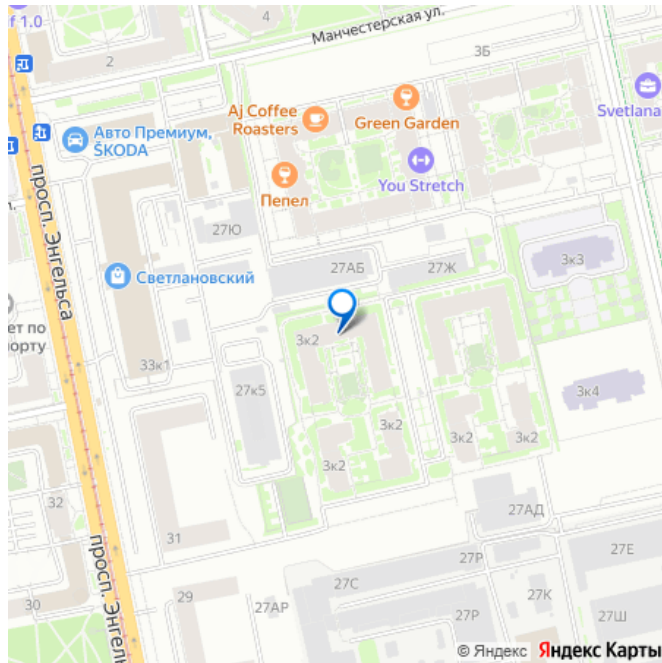
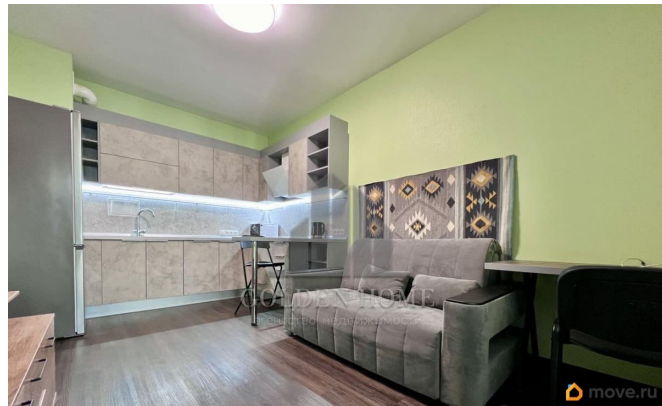
[Квартиры](#)

Тип балкона

лоджия

Тип санузла

для заметок



совмещенный

Вид из окна

на улицу

Ремонт

дизайнерский

Квартира в новостройке

да

Год сдачи

2022 г.

Заселение с детьми

да

интернет, мебель, мебель на кухне, телевизор, стиральная машина, холодильник, лифт, парковка

Описание

id:5742. Предлагается в аренду на длительный срок светлая и стильная квартира в жилом комплексе «Панорама Парк Сосновка» . Выполнен дизайнерский ремонт. Благодаря грамотной планировке, квартира очень комфортная и удобная. Планировка квартиры включает в себя просторную кухню-гостиную, жилую комнату, совмещенный санузел(теплые полы), утепленный балкон с комнатной температурой(подогрев полов), прихожая группа, интернет. Полностью меблирована и технически оснащена. Квартира оборудована новой корпусной мебелью и техникой для комфортного проживания. Возможна доукомплектация по договоренности. Развитая инфраструктура района создает комфортный уровень проживания. Жилой комплекс - дом комфорт - класса в окружении парков (Сосновка и Удельный парк всего в 10-12 минутах пешком). Внутренняя территория комплекса

облагорожена в соответствии с авторским ландшафтным дизайном, концепция «двор без машин», для жильцов дома просторный подземный паркинг. К распоряжению жителей комплекса - богатая инфраструктура Выборгского района, торговые комплексы, школы и детские сады, большой выбор учебных заведений и лечебных учреждений, бизнес-центры . Удобная транспортная развязка. В шаговой доступности - метро «Удельная» и «Площадь мужества». В 15 минутах езды - Петроградская сторона и исторический центр, и 15 минут до выездов на КАД и ЗСД.

