

🕒 Создано: 01.04.2026 в 15:02

🔄 Обновлено: 01.04.2026 в 14:31

**Олеся Стрельченко, Олеся**

**Стрельченко**

**79119352967**

**Санкт-Петербург, Дальневосточный**

**проспект, 19к1**

**60 000 ₽**

Санкт-Петербург, Дальневосточный проспект, 19к1

Округ

[СПБ, Невский район](#)

Улица

[проспект Дальневосточный](#)

### Квартира

Количество комнат

1

Высота потолков

2.7 м

Жилая площадь

25.6 м<sup>2</sup>

Площадь кухни

3 м<sup>2</sup>

Общая площадь

33 м<sup>2</sup>

Этаж

5/10

### Детали объекта

Тип сделки

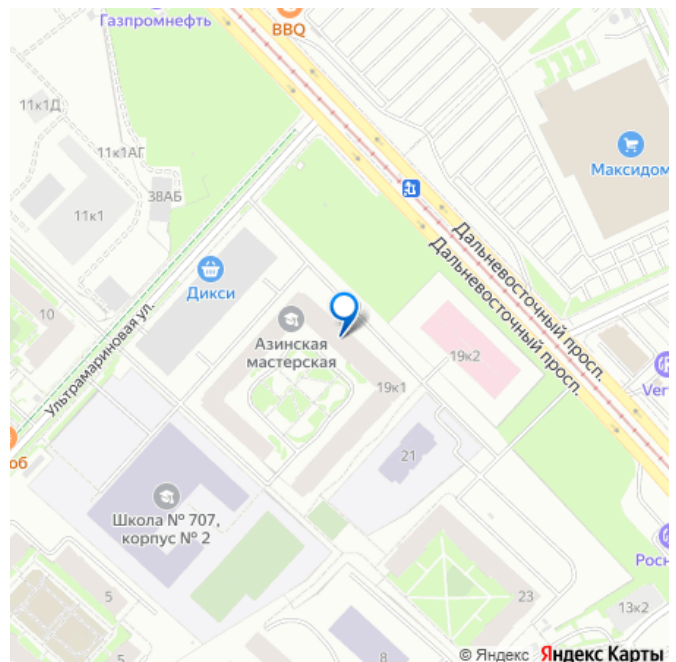
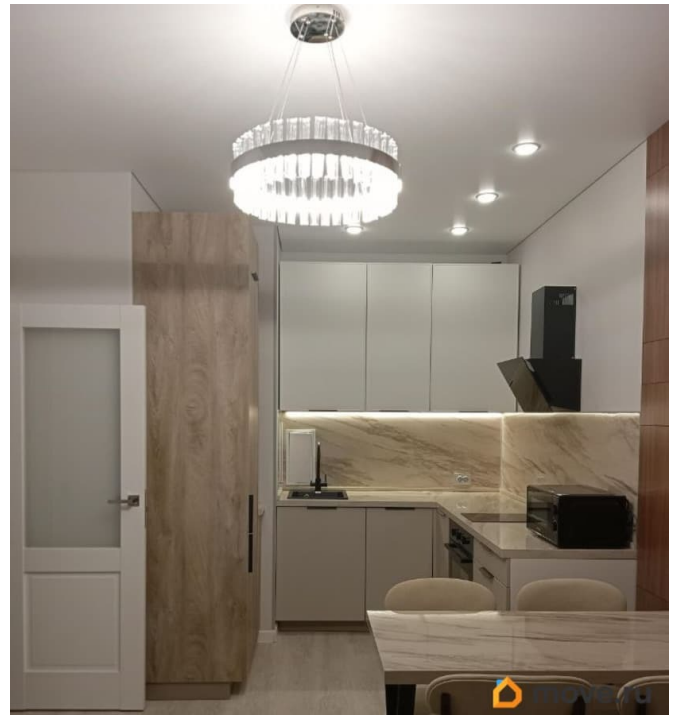
Сдаю

Раздел

[Квартиры](#)

Тип балкона

для заметок



лоджия

Тип санузла

совмещенный

Вид из окна

на улицу

Ремонт

дизайнерский

Квартира в новостройке

да

Год сдачи

2023 г.

Заселение с детьми

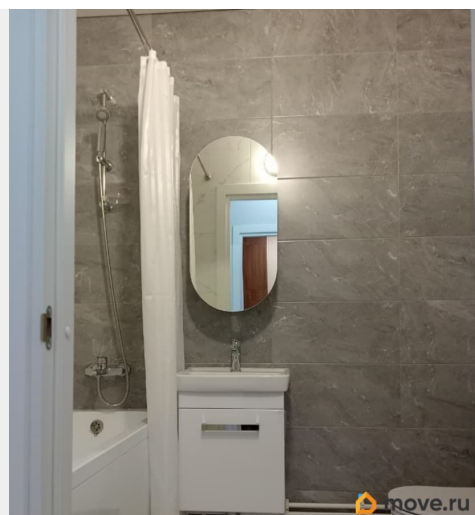
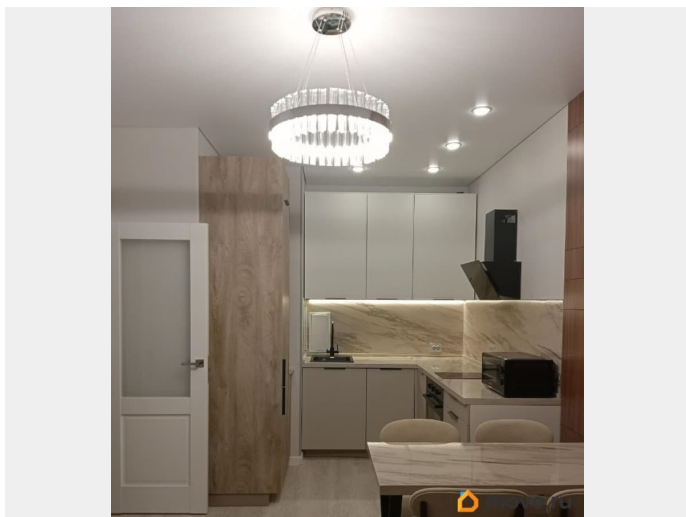
да

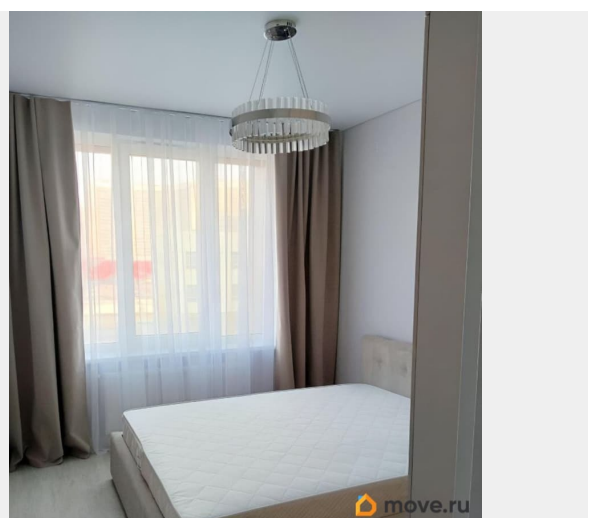
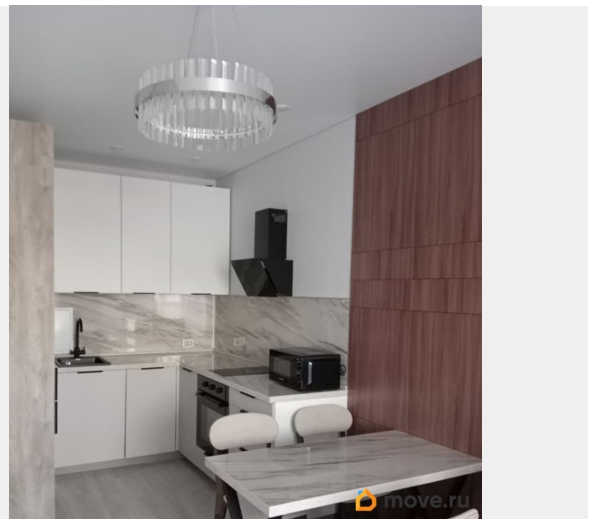
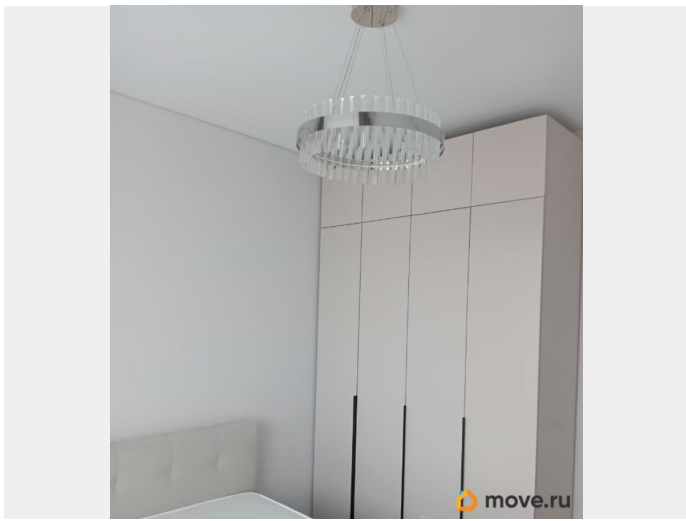
интернет, мебель, мебель на кухне, холодильник, лифт,  
парковка

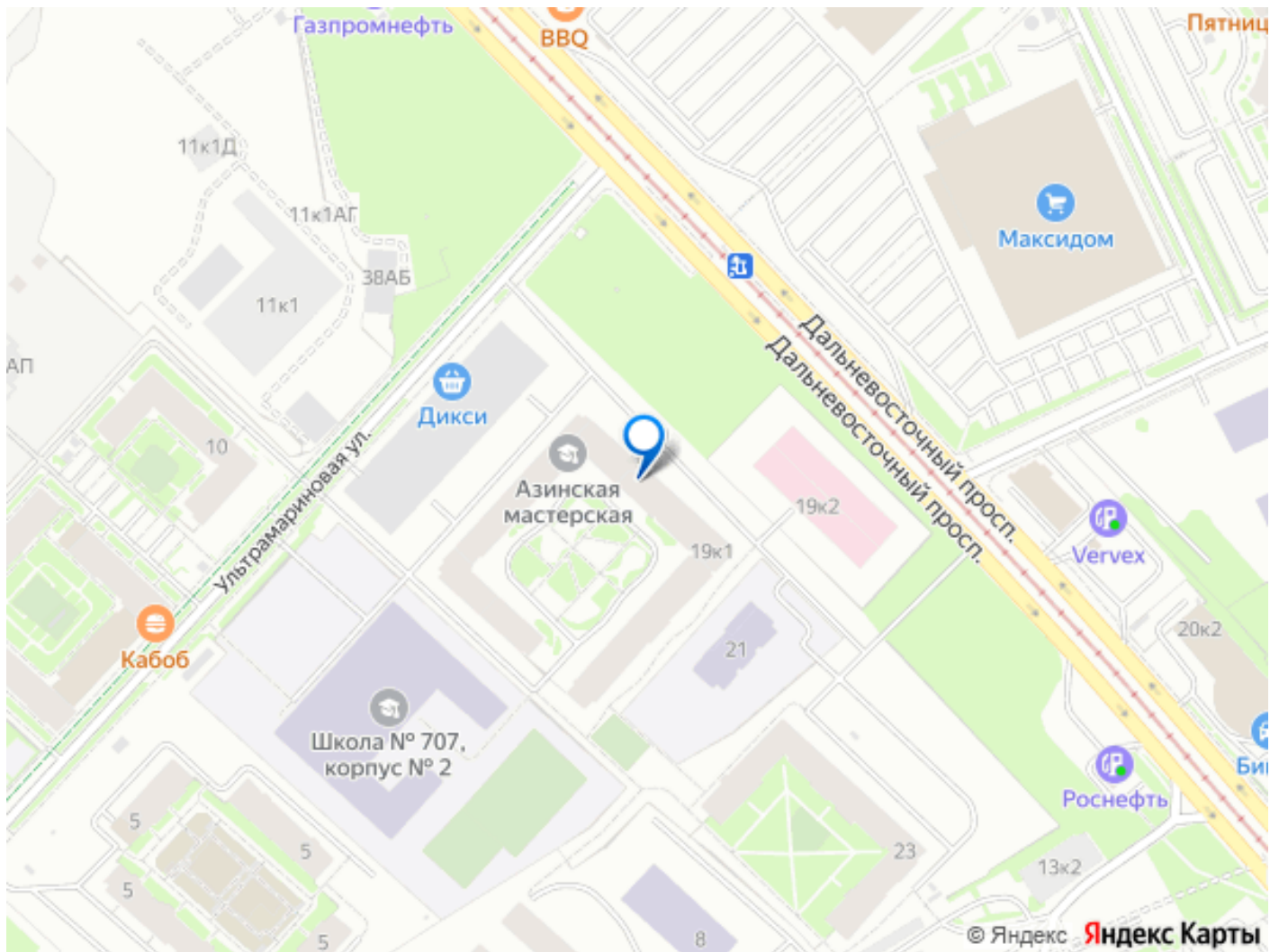
## Описание

Предлагаем в аренду уютную однокомнатную квартиру в новом доме на Дальневосточном проспекте, 19к1. Общая площадь квартиры — 33 кв. м, жилая площадь составляет 25.6 кв. м. Квартира находится на 5 этаже 10-этажного дома. Высота потолков — 2.7 метра, а окна выходят на улицу, что позволяет наслаждаться естественным светом. Квартира выполнена с дизайнерским ремонтом и полностью меблирована. На кухне-гостиной есть вся необходимая бытовая техника: холодильник, посудомоечная машина и кондиционер. В комнате имеется современная мебель, что делает пространство уютным и функциональным. Санузел совмещенный и оборудован ванной, что особенно удобно для отдыха после рабочего дня. Дом оборудован пассажирским и грузовым лифтами, что

удобно для переезда или перевозки крупногабаритных предметов. Если у Вас есть авто, то для Вас предусмотрена парковка, оплачивается отдельно, в стоимость аренды квартиры не входит. Общая площадь двух парковочных мест 26 кв.м (13 кв.м. каждое). Поэтому всегда найдется место для вашего автомобиля. В доме также есть пандус, поэтому можно комфортно перемещаться с коляской или велосипедом. Район отличается развитой инфраструктурой. В шаговой доступности находятся школы, детские сады, клиники и магазины, что делает проживание здесь особенно комфортным. До станции метро «Проспект Большевиков» всего 6 минут на автомобиле или на трамвае 16 минут. Условия аренды: возможна аренда от 2 дней и до 2 месяцев. Агентская комиссия обсуждается индивидуально. Квартира готова к заселению, подходит для одного человека или пары. Звоните и записывайтесь на просмотр! Эта квартира может стать вашим новым домом уже сегодня.







Move.ru - вся недвижимость России