

🕒 Создано: 03.04.2026 в 09:02

🔄 Обновлено: 03.04.2026 в 09:21

Ирина Фаязова, Частный маклер

79117983894

**Санкт-Петербург, проспект Пархоменко,
33**

35 000 ₽

Санкт-Петербург, проспект Пархоменко, 33

Округ

[СПБ, Выборгский район](#)

Улица

[проспект Пархоменко](#)

Квартира

Количество комнат

1

Жилая площадь

21 м²

Площадь кухни

7 м²

Общая площадь

33 м²

Этаж

7/12

Детали объекта

Тип сделки

Сдаю

Раздел

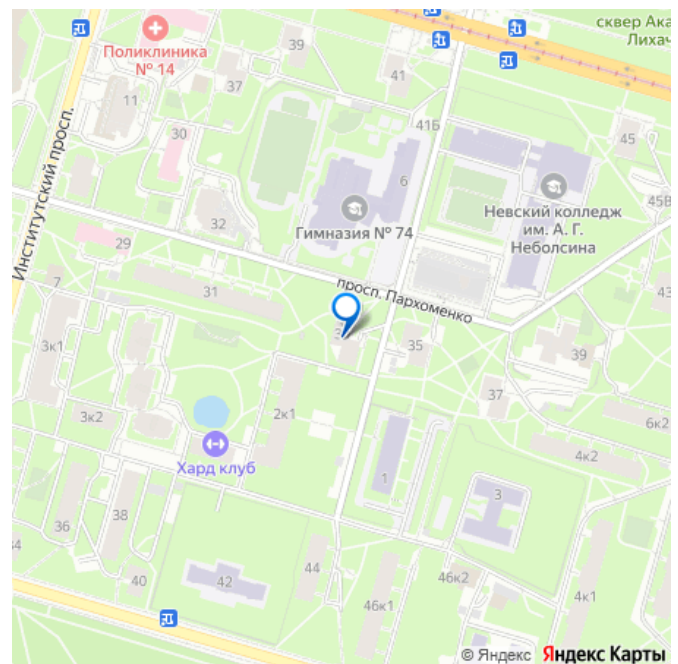
[Квартиры](#)

Тип санузла

совмещенный

Ремонт

для заметок

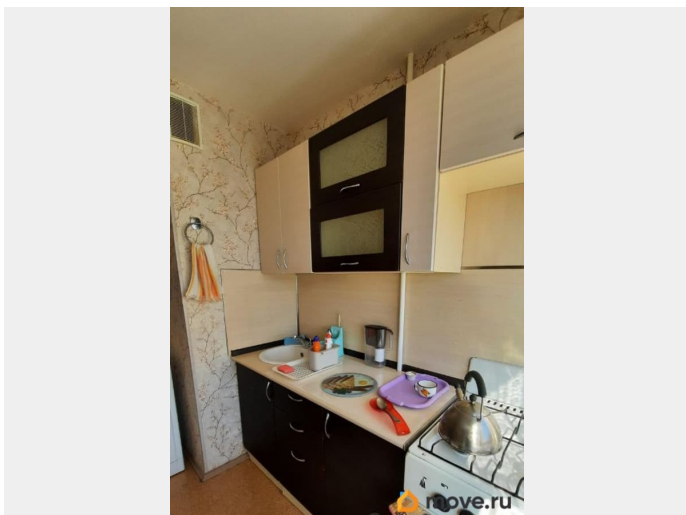


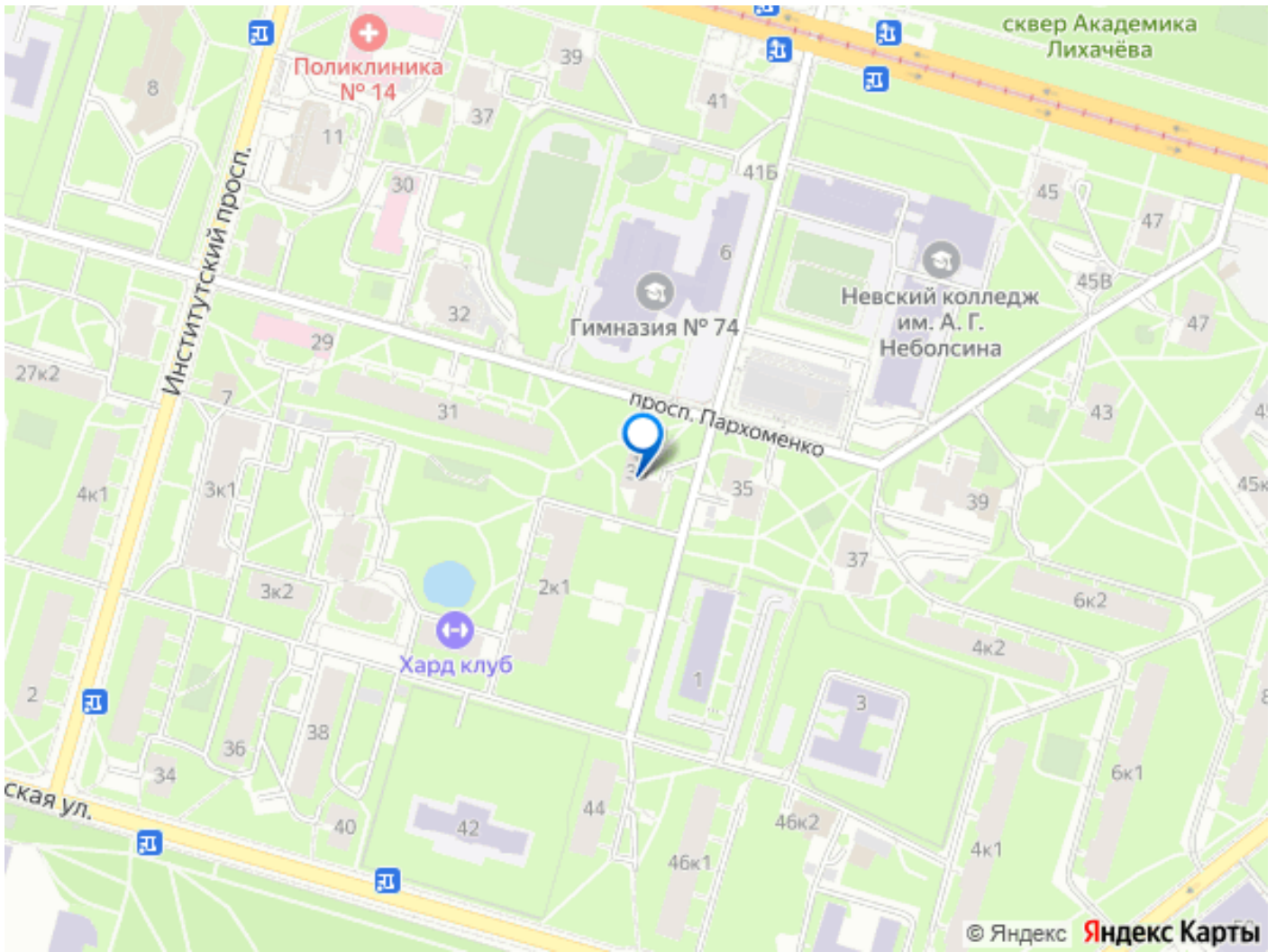
интернет, мебель, мебель на кухне, телевизор, холодильник, лифт, парковка

Описание

Сдается уютная однокомнатная квартира в районе метро «Площадь Мужества». Общая площадь жилья составляет 33 кв. м, из которых 21 кв. м — жилая площадь и 7 кв. м — кухня. Квартира расположена на 7 этаже 12-этажного дома, построенного в 1967 году. Окна выходят во двор, что обеспечит тишину и спокойствие. В квартире сделан косметический ремонт, есть вся необходимая мебель как на кухне, так и в комнате. Большой удобный диван, приобретен 2 года назад. Санузел совмещенный, в наличии ванна. Из техники в вашем распоряжении холодильник, стиральная машина, микроволновка. Подключен интернет, поэтому можно сразу наслаждаться комфортом. Дом оборудован двумя пассажирскими лифтами, поэтому можно забыть о неудобствах. На территории есть наземная парковка, что станет отличным решением для автовладельцев. Инфраструктура района развита: в шаговой доступности находятся клиники и магазины, в том числе супермаркеты. Совсем рядом огромный парк Лесотехнической академии с ботаническим садом. До станции метро «Площадь Мужества» можно дойти пешком всего за 13 минут. Еще 10 минут на метро и Вы в центре Санкт-Петербурга. Условия аренды: квартира сдается на длительный срок. Залог составляет 20 тысяч рублей. Квартира идеально подойдет для одного-двух человек. Без детей, без животных. Приглашаем вас на просмотр! Записывайтесь

заранее, чтобы оценить все преимущества этого предложения.





Move.ru - вся недвижимость России