

🕒 Создано: 14.04.2026 в 05:07

🔄 Обновлено: 16.04.2026 в 09:35

Собственник

79810123698

Санкт-Петербург, Планерная улица, 89

40 000 ₽

Санкт-Петербург, Планерная улица, 89

Округ

[СПБ, Приморский район](#)

Улица

[улица Планерная](#)

Квартира

Количество комнат

1

Высота потолков

2.75 м

Жилая площадь

17 м²

Площадь кухни

10 м²

Общая площадь

33 м²

Этаж

7/14

Детали объекта

Тип сделки

Сдаю

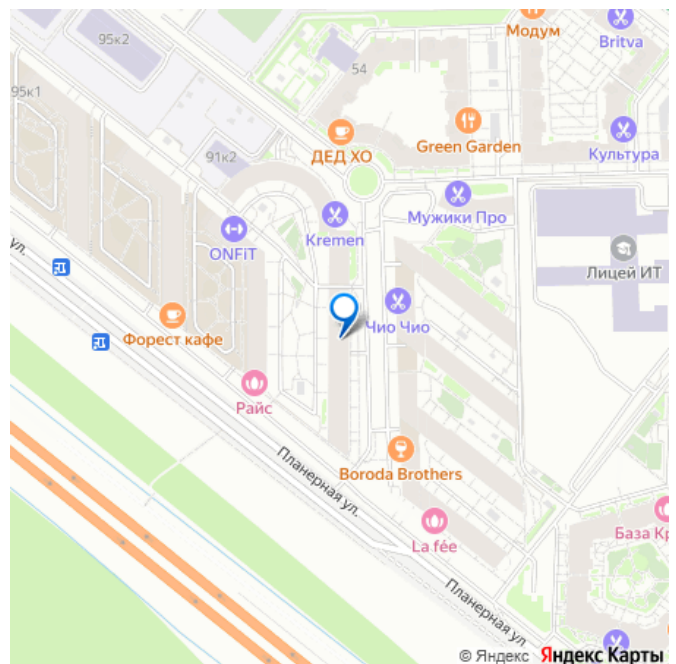
Раздел

[Квартиры](#)

Тип балкона

лоджия

для заметок



Тип санузла

совмещенный

Ремонт

евро

Квартира в новостройке

да

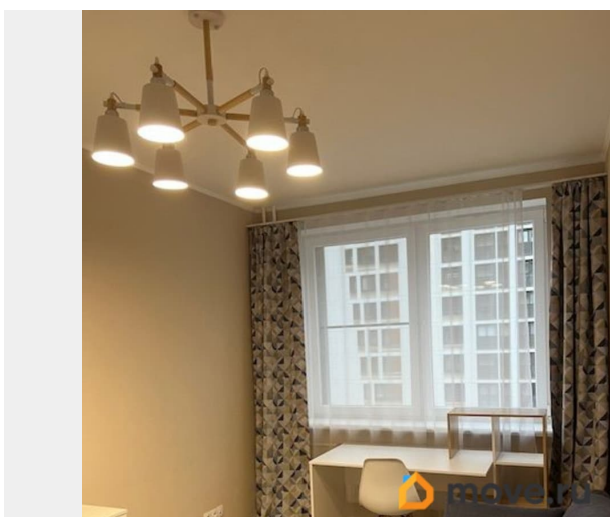
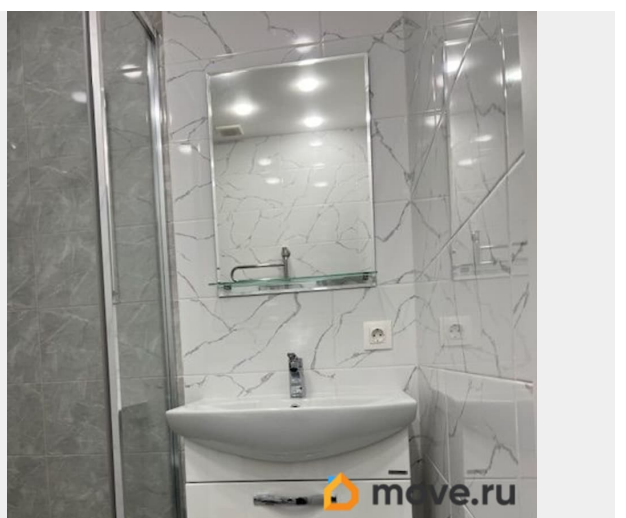
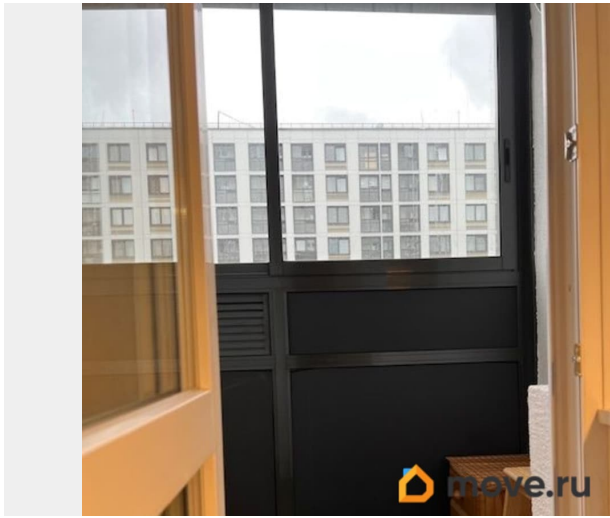
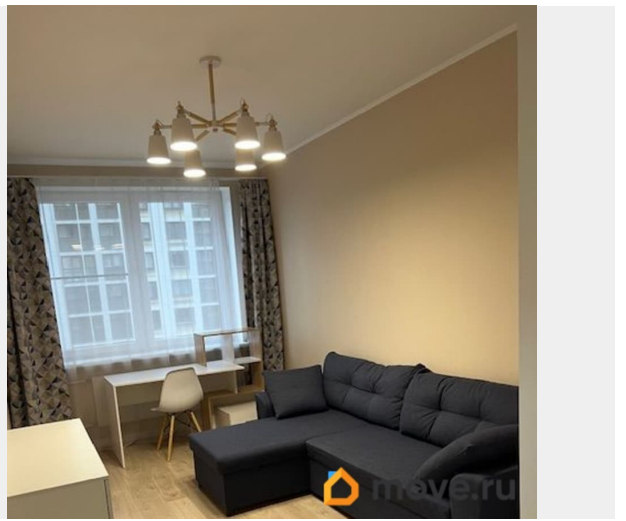
Год сдачи

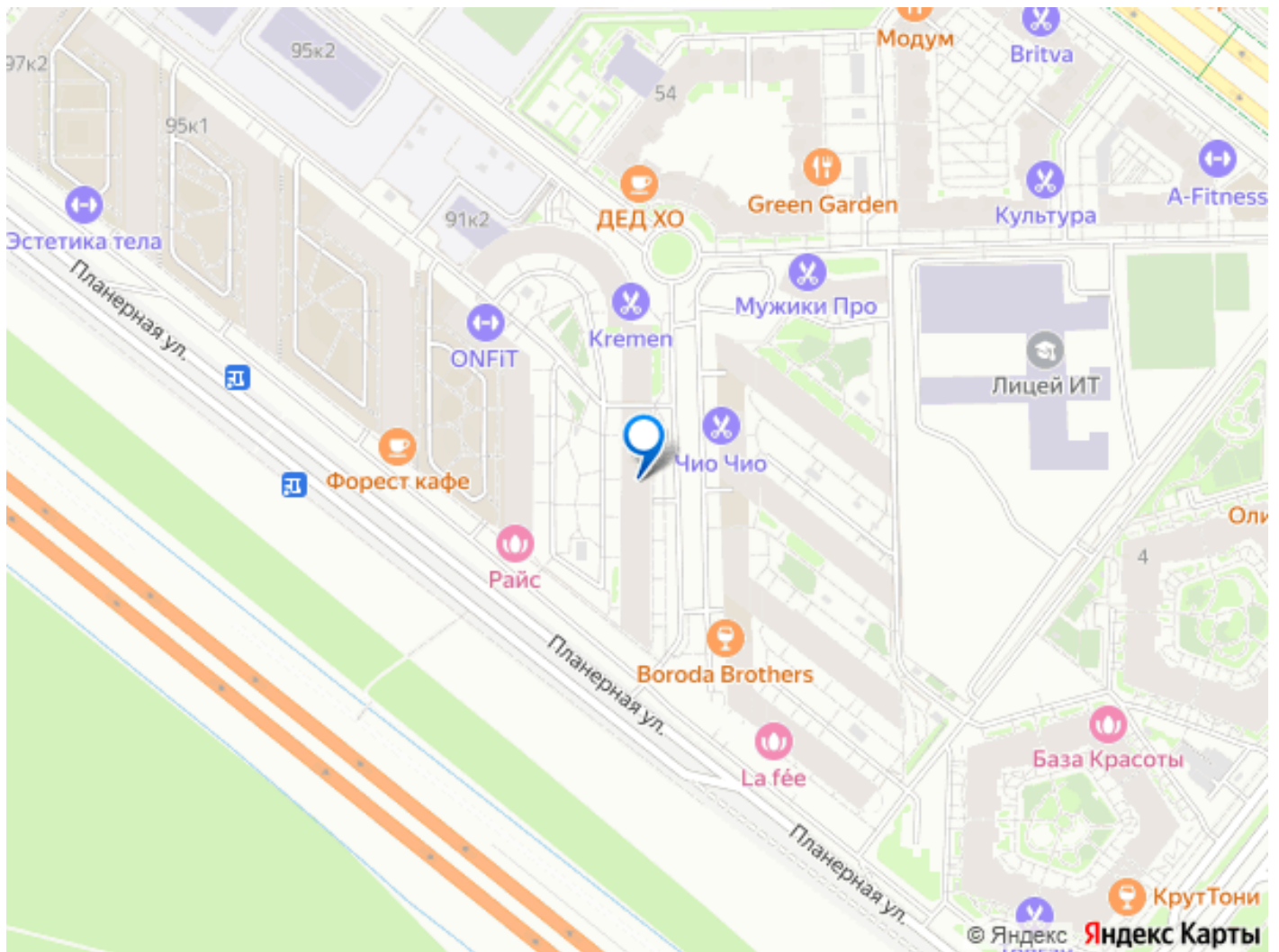
2020 г.

интернет, мебель, мебель на кухне, стиральная машина,
холодильник, лифт

Описание

Находится у лесопарка Юнтоловский заказник. ПЛАНЕРНАЯ 89 ЖК New Time (Новое время) В квартире евроремонт от собственника, есть все для комфортного проживания. - ТЕХНИКА И МЕБЕЛЬ НОВАЯ, В ОТЛИЧНОМ СОСТОЯНИИ! - ИМЕЕТСЯ ПОСУДОМОЕЧНАЯ МАШИНА! -ЕСТЬ ГАРДЕРОБНАЯ! - Интернет. - Дом располагается в 5 минутах от лесопарка Юнтоловский заказник. До остановки 5 минут пешком и далее в любую сторону города. - До ЦПКиО 20 мин на машине и 40 на общественном транспорте - До метро Комендантский проспект минут 10 на автобусе. - Для автомобилистов: в 5 минутах выезд на ЗСД До центра 15-20 минут Территория дома закрытая. Под видеонаблюдением. Двор без машин. Рядом есть магазины, кофейни, аптеки, озон, фитнес-центр, салон красоты, Экотропа. Без животных. Аренда 36 т. руб. , договор от 6-8 месяцев + Коммунальные и жилищные услуги (примерно 3,5 т. руб.) Залог. Комиссия агента 18 т.руб.





Move.ru - вся недвижимость России