

Создано: 03.04.2026 в 12:41

Обновлено: 11.04.2026 в 10:45

**Санкт-Петербург, проспект Буденного,
19к1**

38 500 ₺

Санкт-Петербург, проспект Буденного, 19к1

Округ

[СПБ, Красносельский район](#)

Квартира

Количество комнат

1

Жилая площадь

19.1 м²

Площадь кухни

10 м²

Общая площадь

34.11 м²

Этаж

2/8

Детали объекта

Тип сделки

Сдаю

Раздел

[Квартиры](#)

Тип балкона

лоджия

Тип санузла

совмещенный

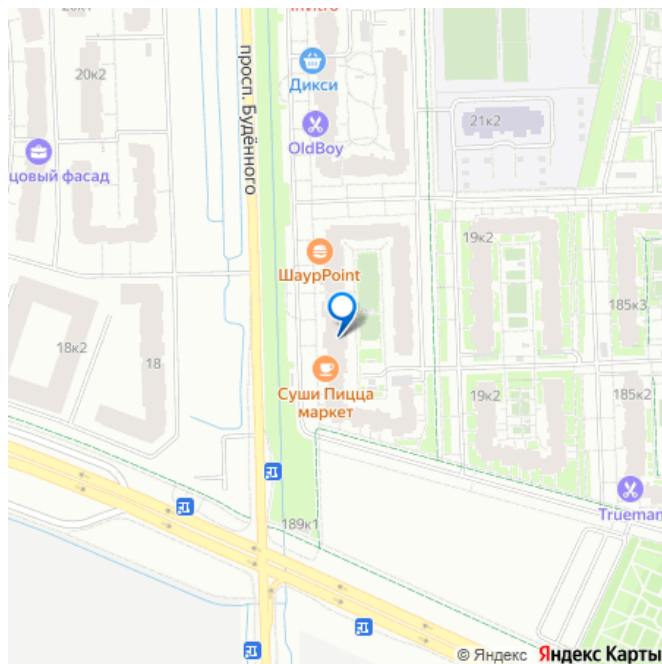
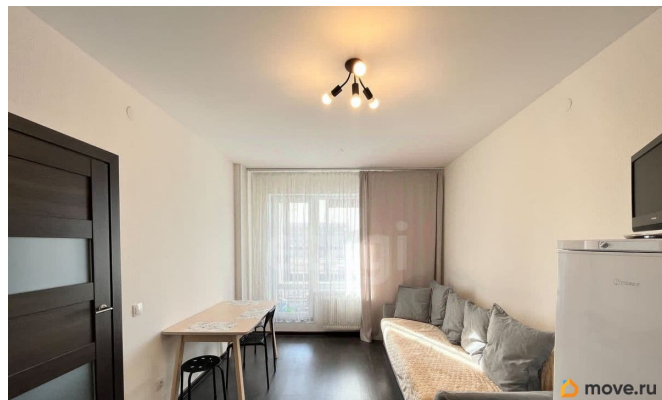
Ремонт

<https://spb.move.ru/objects/9293226401>

Владислав Портненко, Этажи Санкт-Петербург

79111793412

для заметок



Квартира в новостройке

да

Год сдачи

2023 г.

Заселение с детьми

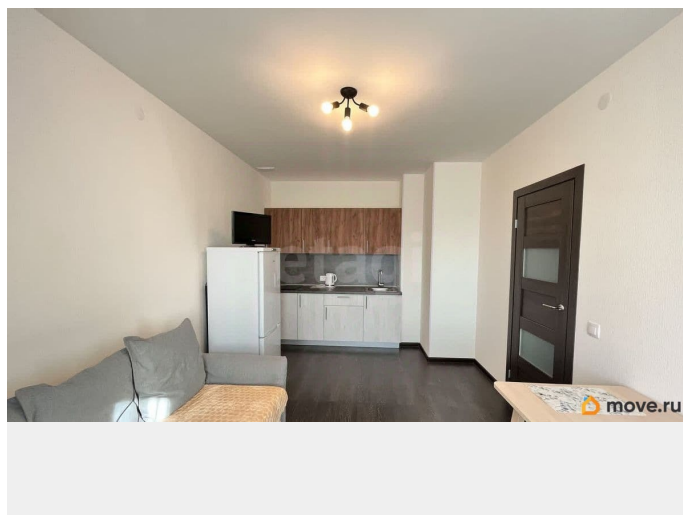
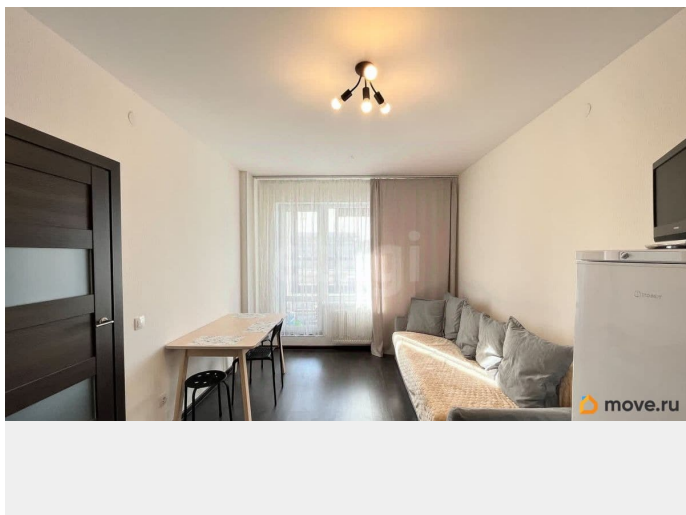
да

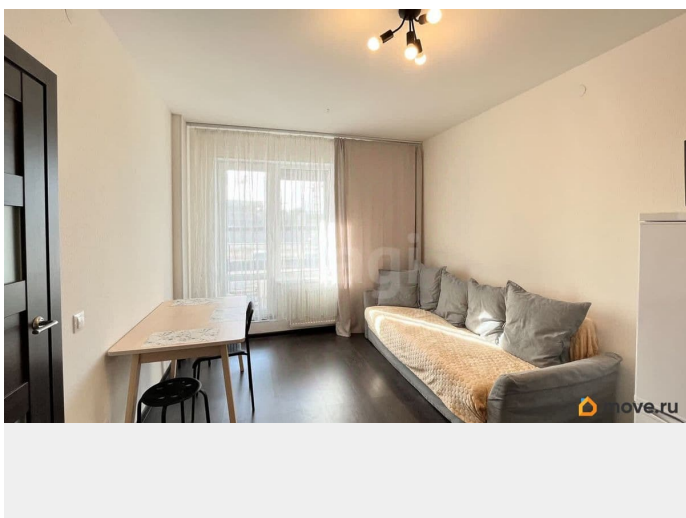
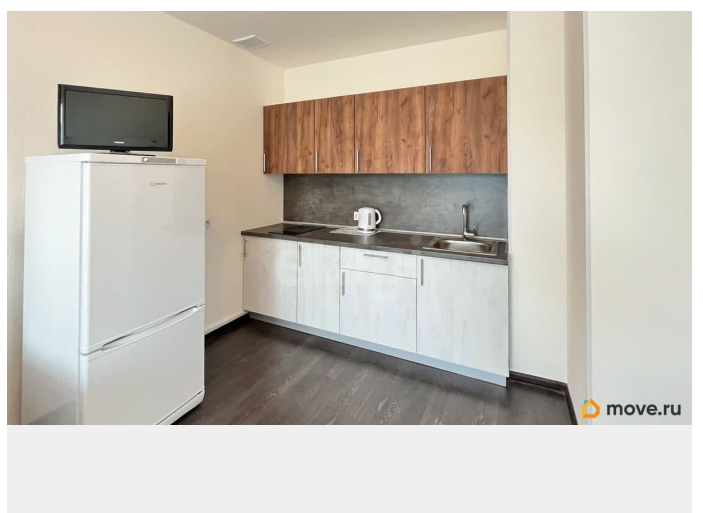
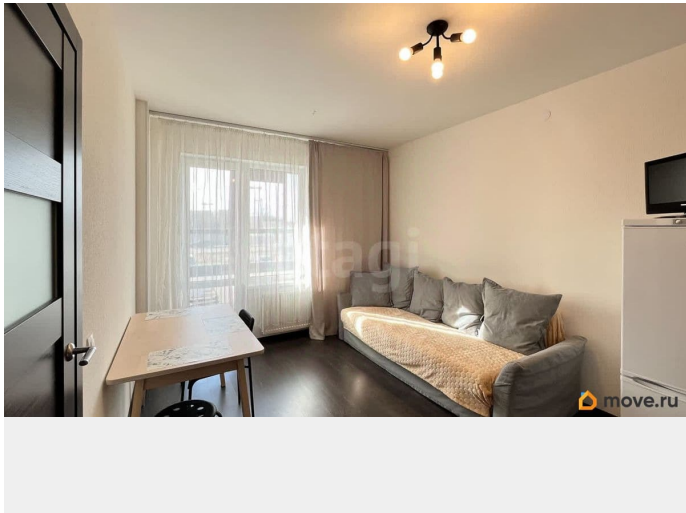
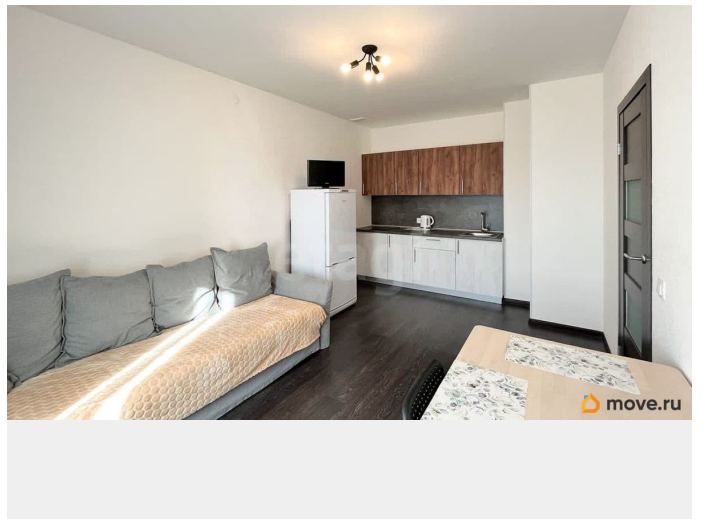
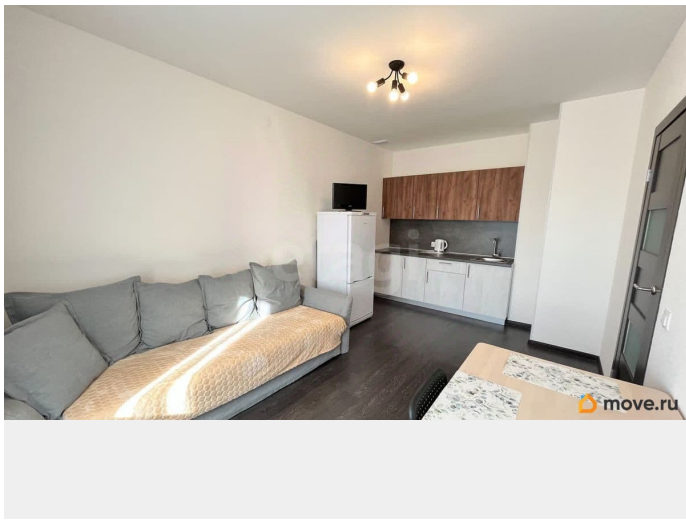
мебель, мебель на кухне, телевизор, стиральная машина, холодильник, лифт

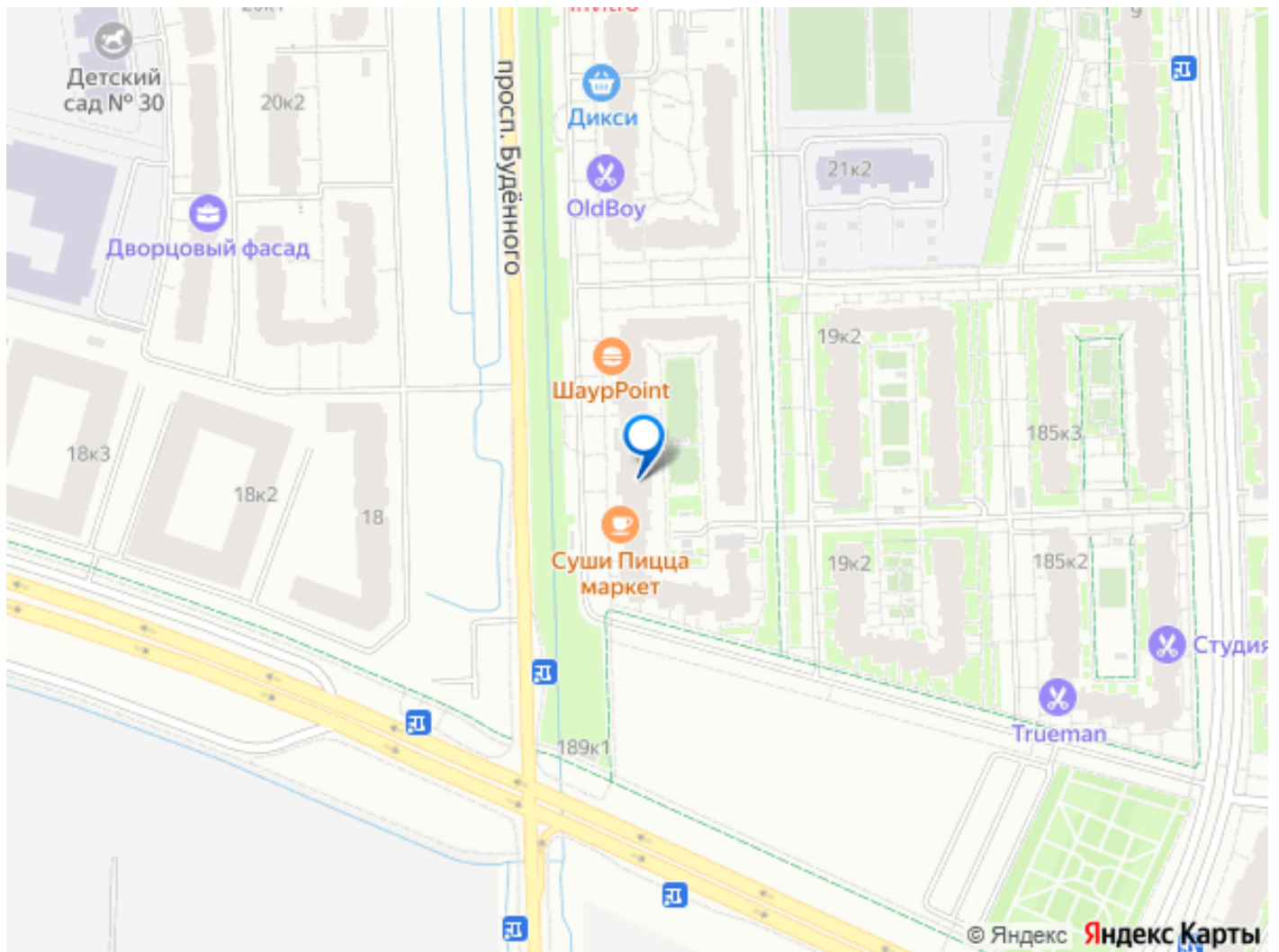
Описание

с 30.04 Сдается в аренду просторная евродвушка в Красносельском районе Санкт-Петербурга! Предлагаем вашему вниманию уникальную возможность арендовать большую однокомнатную квартиру в одном из самых экологически чистых и благоустроенных районов города. Квартира сдается впервые! Основные характеристики квартиры: • Свежий ремонт: Квартира полностью обновлена, с новой мебелью и техникой. • Полное оснащение: В квартире уже есть все необходимое для комфортного проживания: встроенная кухня с варочной панелью, посуда, приборы, холодильник, стиральная машина, телевизор, утюг, ванна, диван, кровать и шкаф. Также предоставляются постельное белье, полотенца и средства для уборки. • Современные удобства: Квартира расположена в доме 2023 года постройки с грузовым лифтом. Инфраструктура: • Закрытая территория с круглосуточной охраной. • Современные спортивные и детские площадки во дворе. • В шаговой доступности находятся продуктовые магазины, аптеки, кафе и кофейни. Гипер-Лента и Лемана про всего в 5 минутах

ходьбы. Транспортная доступность: •
Удобные автобусные и трамвайные остановки
в пешей доступности (20 минут до станций
метро «Проспект ветеранов» и «Ленинский
проспект»). • Ж/д станция Сергиево
находится всего в 10 минутах ходьбы (25
минут до центра города). Арендная плата
35000 + коммунальные услуги. Залог в
размере арендной платы. Обеспечим вас: -
Финансовой защитой - в случае гарантийного
случая мы обеспечим переселение и
финансовую гарантию. - Юридическая
поддержка и полное сопровождение сделки -
у нас большой опыт, практики из разных
городов и узкая специализация по
недвижимости позволяет нашей компании
решать самые сложные и нетипичные задачи.
- Онлайн-заселение - экономия времени,
подпись договоров из любого места и в
любое время. - Оплата комиссии доступна в
рассрочку! Действуйте сейчас - выбирайте
надёжность и удобство вместе с нами! Код
пользователя: 134144 Номер в базе: 5734213







Move.ru - вся недвижимость России