

🕒 Создано: 13.01.2026 в 11:49

Обновлено: 13.01.2026 в 20:53

<https://spb.move.ru/objects/9287921702>

**Собственник**

**79119744810**

**Санкт-Петербург, проспект Энергетиков,  
9к6**

**43 000 ₽**

Санкт-Петербург, проспект Энергетиков, 9к6

Округ

[СПБ, Красногвардейский район](#)

Улица

[проспект Энергетиков](#)

## Квартира

Количество комнат

1

Высота потолков

2.7 м

Жилая площадь

18 м<sup>2</sup>

Площадь кухни

10 м<sup>2</sup>

Общая площадь

34.2 м<sup>2</sup>

Этаж

10/22

## Детали объекта

Тип сделки

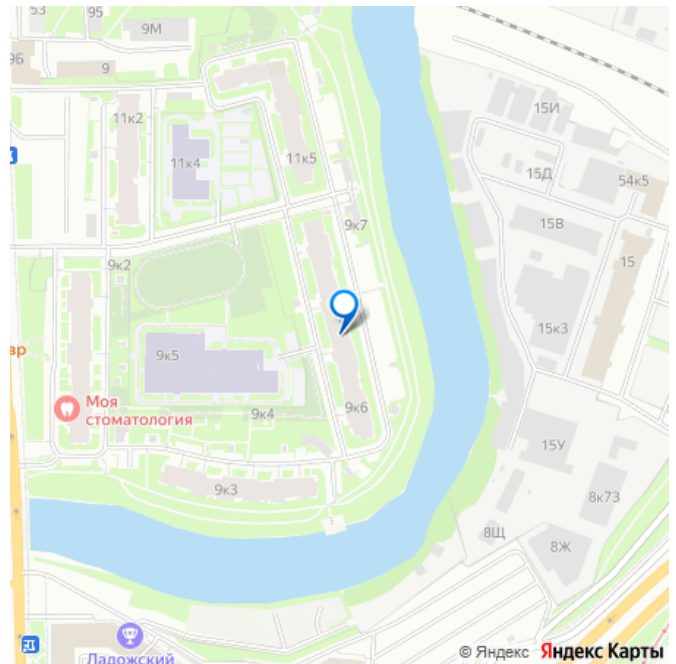
Сдаю

Раздел

[Квартиры](#)

Тип балкона

для заметок



балкон

Тип санузла

раздельный

Вид из окна

на улицу

Ремонт

евро

Квартира в новостройке

да

Год сдачи

2017 г.

Заселение с детьми

да

интернет, мебель, мебель на кухне, телевизор, стиральная машина, холодильник, лифт, парковка

## Описание

Квартира у метро рядом с центром

Однокомнатная Квартира у метро рядом с центром. Санкт-Петербург,

Красногвардейский район, Проспект

Энергетиков 9 к.6 Дорогие друзья! Рада

предложить небольшую, уютную

однокомнатную квартиру рядом с метро для

проживания в Санкт-Петербурге. В

распоряжении гостей: 1 гостиная-спальная

комната, 2 зоны отдыха, подходит для

работы с компьютером, постельное белье, 2-

спальный диван-кровать, 1,5-спальная

кровать, шкаф-купе. 1 ванная комната,

стиральная машина, комплект полотенец,

фен. Туалет-ванная раздельно. Обеденная

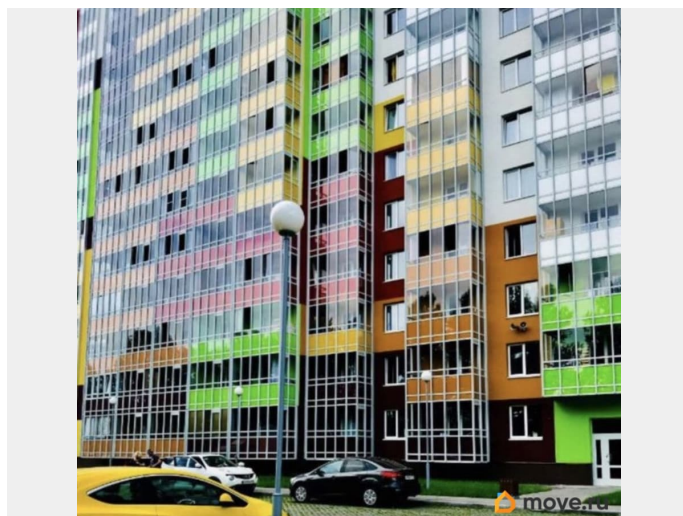
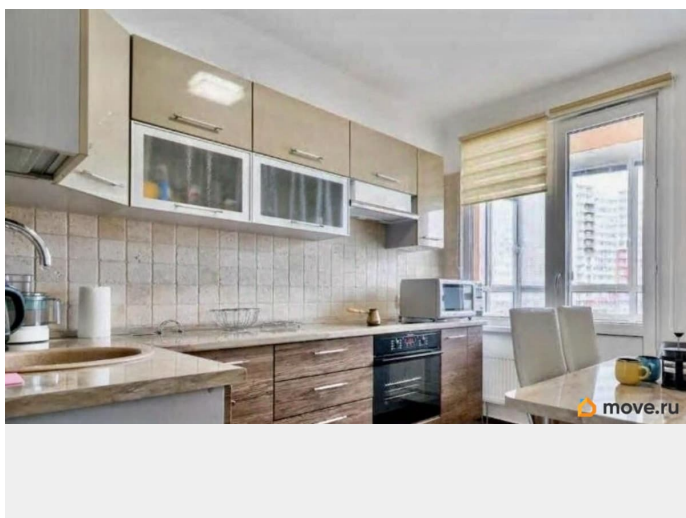
зона полностью оборудованная кухня,

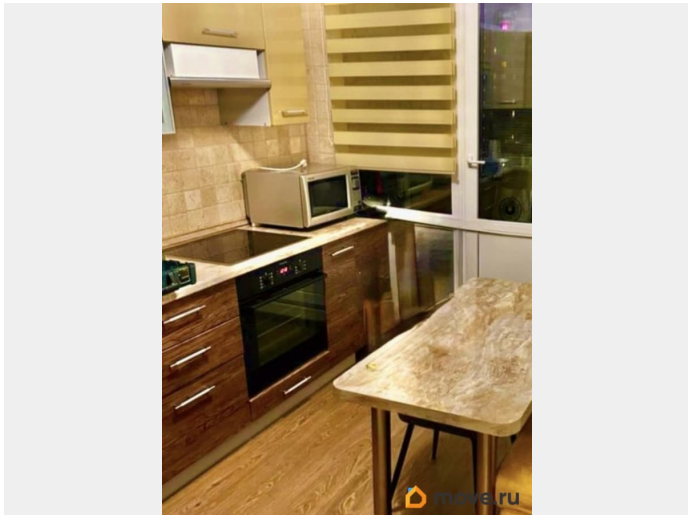
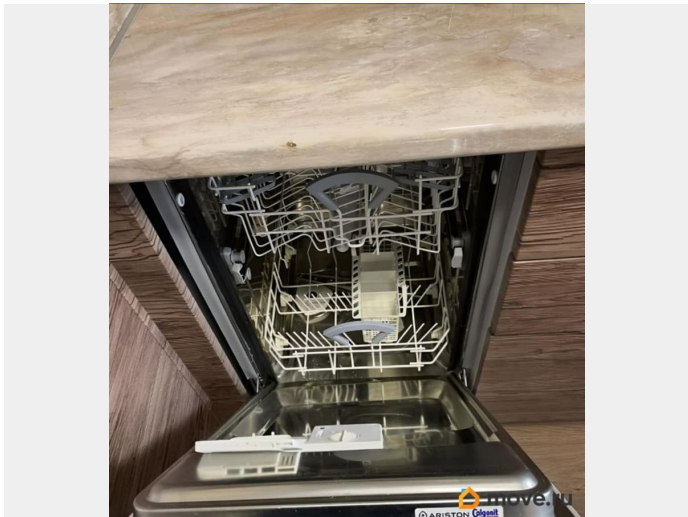
холодильник, микроволновая печь,

посудомоечная машина, духовой шкаф с

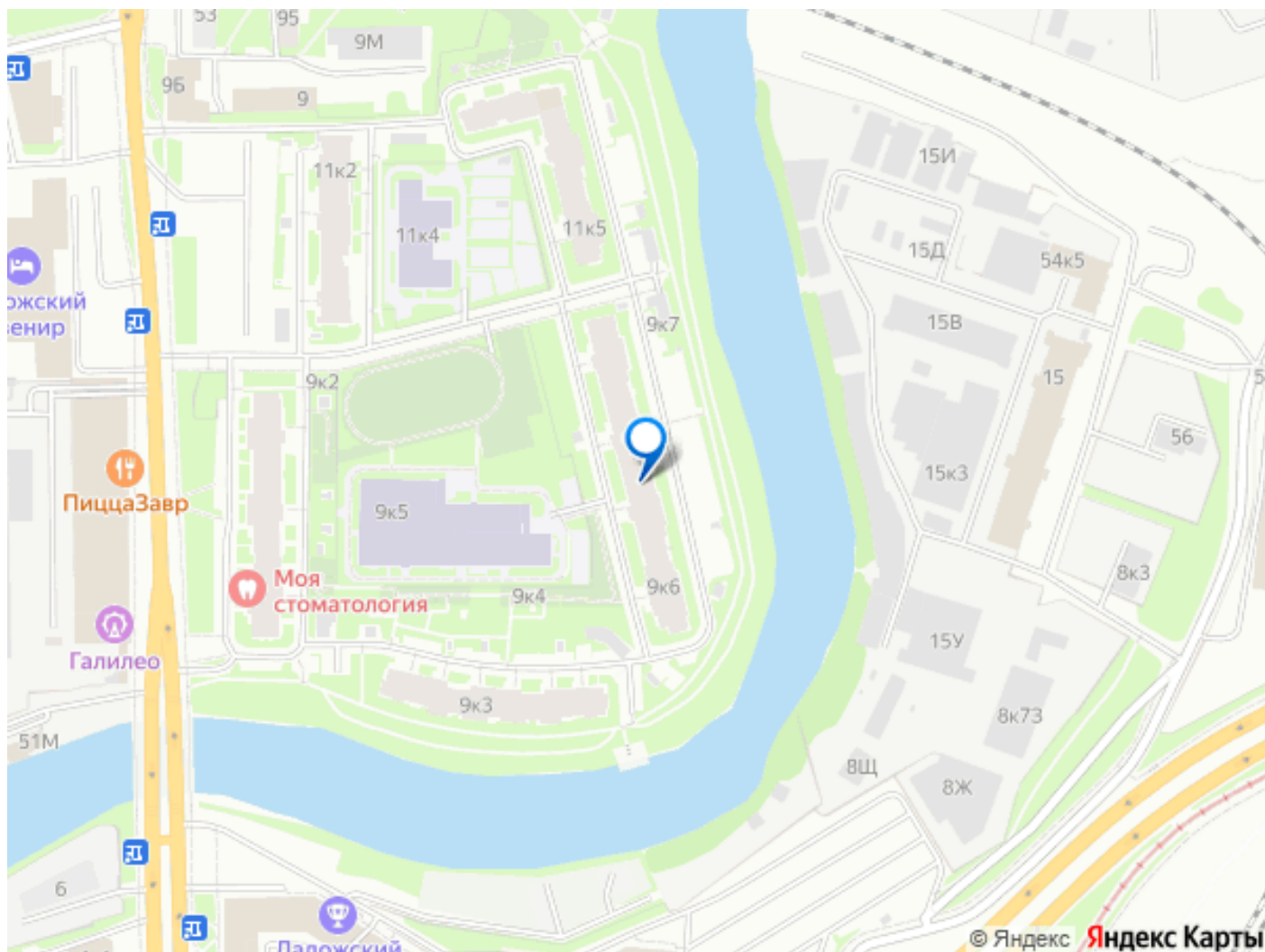
варочной поверхностью, кофе машина,

посуда для питания и приготовления пищи. К услугам гостей: телевизор с плоским экраном и спутниковыми каналами, бесплатный WI-FI, кондиционер, домофон. Большой балкон с видом на город и реку. Просторный двор оборудован детскими площадками, стадионом. Рядом с жилым комплексом множество уютных ресторанчиков и кафе. Квартира находится в современном жилом комплексе «Зима-Лето»Settle city, с бесплатными парковками, детскими площадками, зонами отдыха. Всего 2 остановки на метро Ладжская до Центра и Невского проспекта. От жилого комплекса до метро Ладжская 8 минут пешком. Железнодорожный вокзал Ладжский расположен в 350 от метро Ладжская. Благодаря удобному транспортному сообщению можно легко добраться в любой уголок Санкт-Петербурга и его пригороды. Знакомиться с достопримечательностями города. Проводить деловые встречи и поездки. Апартаменты находятся рядом с метро «Ладжская». Для Вашего удобства в шаговой доступности: гипермаркет «Перекресток», «О.кей», ТРЦ «ЗаневскийКаскад», ТРЦ «Охта Молл».









Move.ru - вся недвижимость России