

Создано: 02.12.2025 в 18:43

Обновлено: 19.01.2026 в 12:54

<https://spb.move.ru/objects/9287992629>

Собственник

**79818748936**

Санкт-Петербург, Уральская улица, 21

**70 500 ₽**

Санкт-Петербург, Уральская улица, 21

Округ

[СПБ, Василеостровский район](#)

Улица

[улица Уральская](#)

## Квартира

Количество комнат

1

Высота потолков

2.75 м

Жилая площадь

10.4 м<sup>2</sup>

Площадь кухни

15.7 м<sup>2</sup>

Общая площадь

34.6 м<sup>2</sup>

Этаж

6/14

## Детали объекта

Тип сделки

Сдаю

Раздел

[Квартиры](#)

Тип балкона

лоджия

для заметок



Тип санузла

совмещенный

Ремонт

дизайнерский

Квартира в новостройке

да

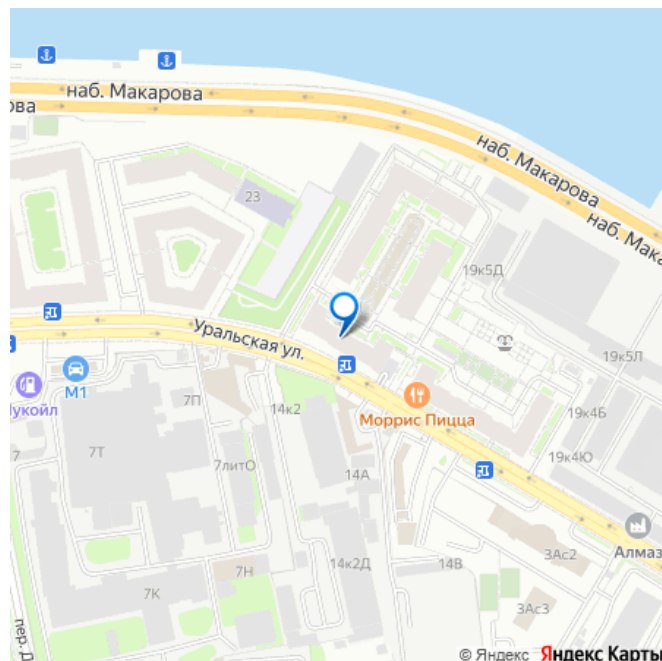
Год сдачи

2021 г.

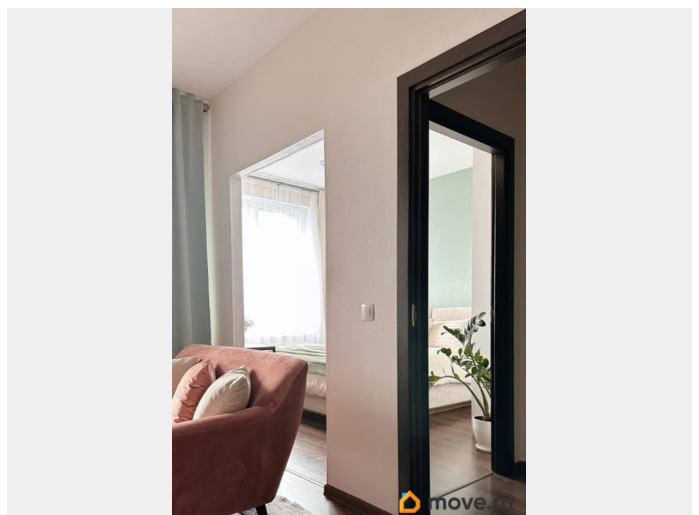
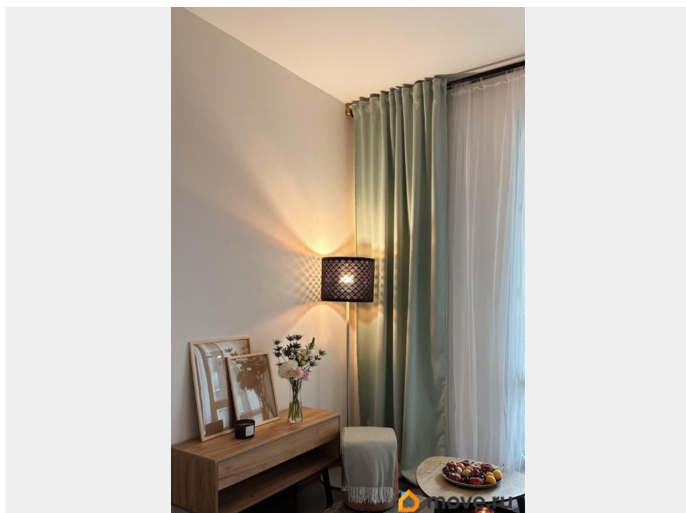
интернет, мебель, мебель на кухне, телевизор, стиральная машина, холодильник, лифт, парковка

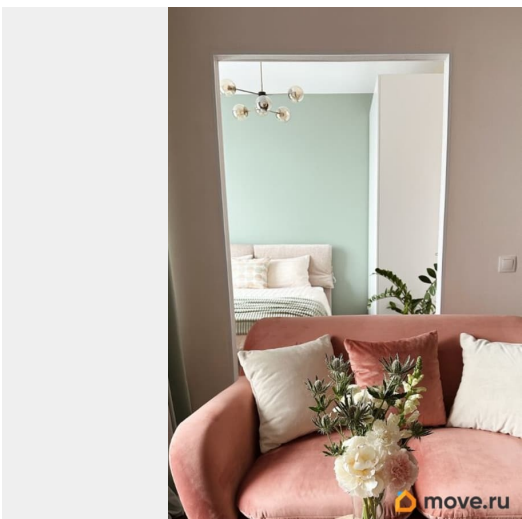
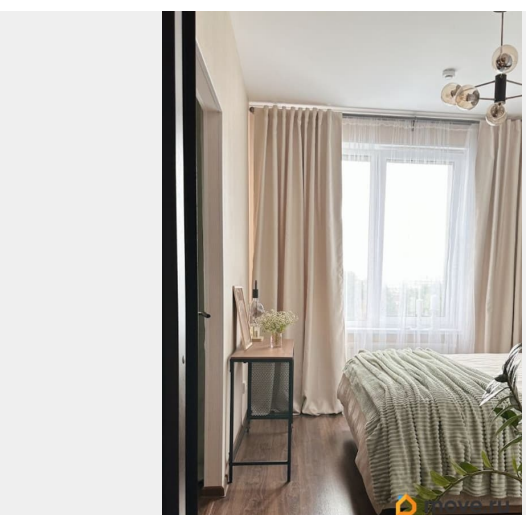
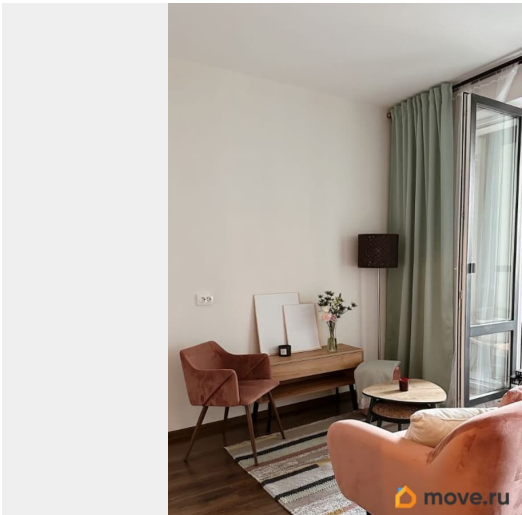
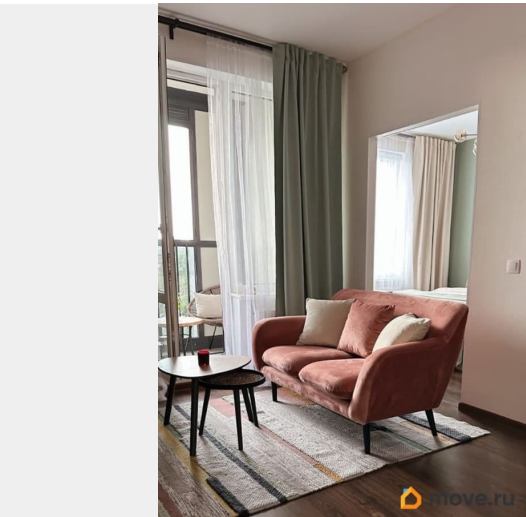
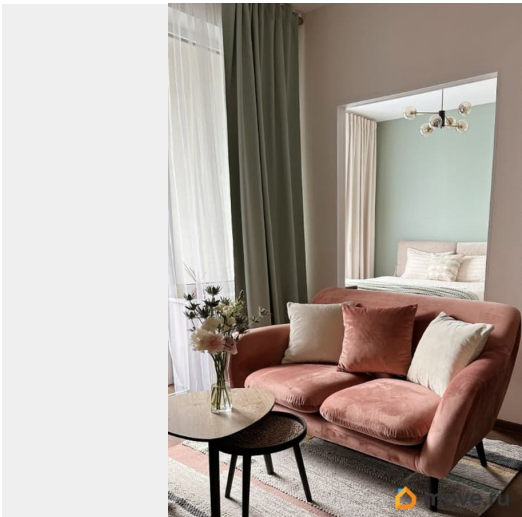
## Описание

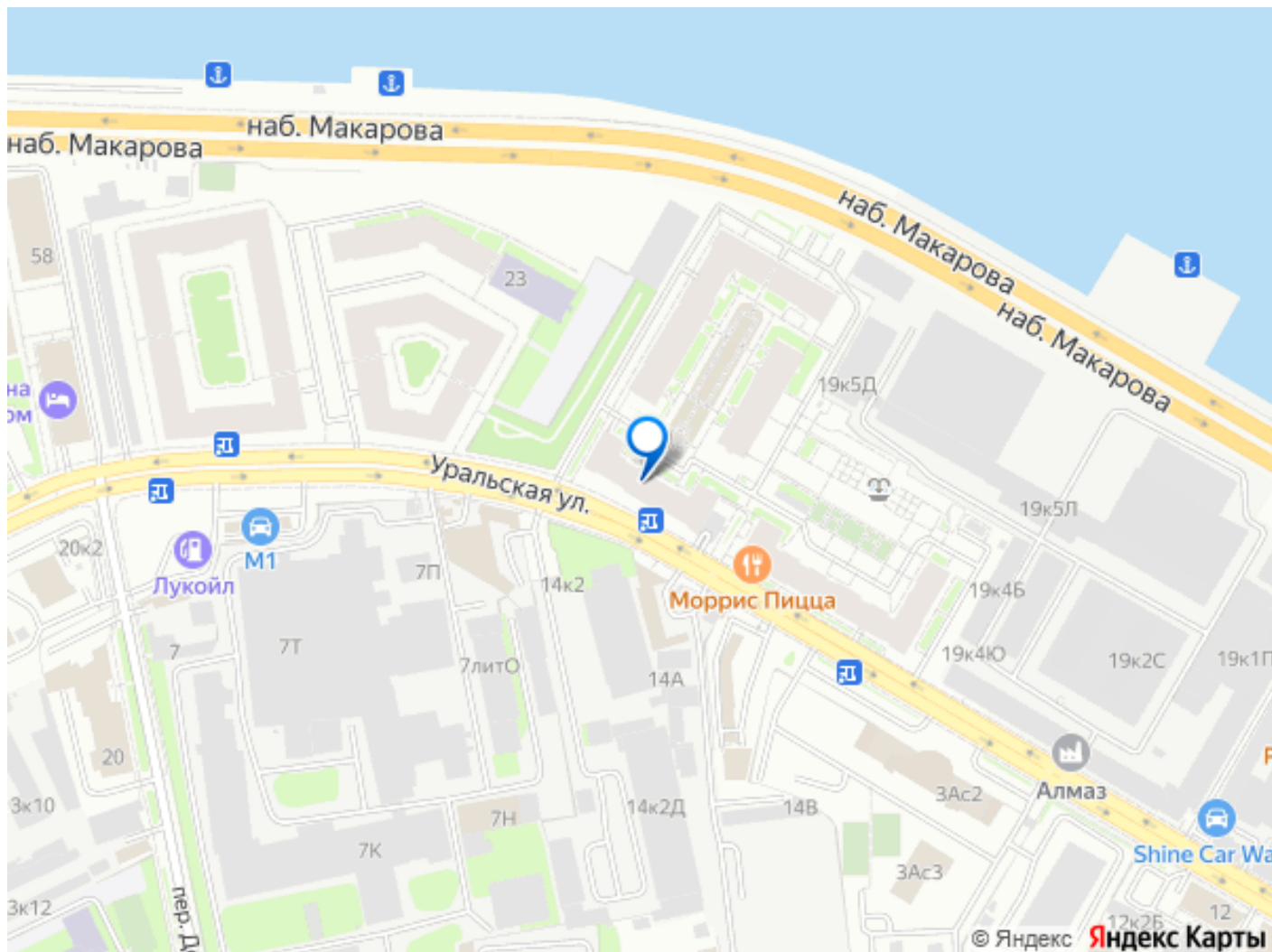
Рады представить для долгосрочной аренды продуманную до мелочей евродвушку ( кухня-гостиная + спальня ) в одном из центральных районов Санкт-Петербурга на Васильевском острове. Небольшая квартира, в которой с легкостью разместились все жизненно важные зоны: - полноценная двуспальная кровать шириной 160 см с подъёмным механизмом и вместительной нишей для хранения вещей - вместительный шкаф с полноценной системой хранения - письменный стол, который можно использовать как рабочее место либо туалетный столик - большая обеденная зона с комфортными креслами для приятных завтраков и романтических ужинов - изюминка квартиры - функциональная умно организованная кухня со встроенным холодильником, посудомоечной машиной и всем необходимым для комфортной жизни - отдельной зоной и роскошью жизни в городе является балкон, на котором можно, дыша свежим воздухом работать или отдыхать. Так же на балконе предусмотрено дополнительное место хранения вещей,



демисезонной одежды, чемодана и пр. В квартире установлен кондиционер. Из ЖК выход на набережную Малой Невы, где можно проводить утренние пробежки и любоваться великолепной Невой. Удобная транспортная доступность - рядом заезд на скоростную транспортную магистраль (ЗСД), благодаря чему можно быстро доехать в любой район Санкт-Петербурга. Удобно добираться до исторической части города и выехать в пригороды (Пушкин, Павловск, Петергоф). • В пешей доступности: , МАГАЗИНЫ: Магнит, Лента, Леруа - 5 мин МЕТРО: Приморская - 15 мин, Василеостровская - 20 мин, Спортивная - 24 мин Остановка общественного транспорта - 1 МИН в 10- 15 минут на транспорте: • Часовня Ксении Петербургской • Эрмитаж /Дворцовая площадь • Исаакиевская площадь • Новая Голландия • Музей современного искусства Эрарта • Крестовский остров и парк развлечений «Диво остров» • Елагин остров ЦПКИО им Кирова • Петропавловской крепость и Петербургский зоопарк • Севкабель порт - креативное пространство на набережной • Стрелка Васильевского острова и знаменитые Поющие мосты • Пешеходная улица у станции метро василеостровская со множеством кафе, ресторанов, ярмарок и уличных музыкантов.







Move.ru - вся недвижимость России