

Создано: 20.01.2026 в 12:51

Обновлено: 22.01.2026 в 15:10

Санкт-Петербург, улица Есенина, 1к1

44 500 ₽

Санкт-Петербург, улица Есенина, 1к1

Округ

[СПБ, Выборгский район](#)

Улица

[улица Есенина](#)

Квартира

Количество комнат

1

Жилая площадь

14 м²

Площадь кухни

9.1 м²

Общая площадь

34.6 м²

Этаж

10/26

Детали объекта

Тип сделки

Сдаю

Раздел

[Квартиры](#)

Тип балкона

балкон

Тип санузла

раздельный

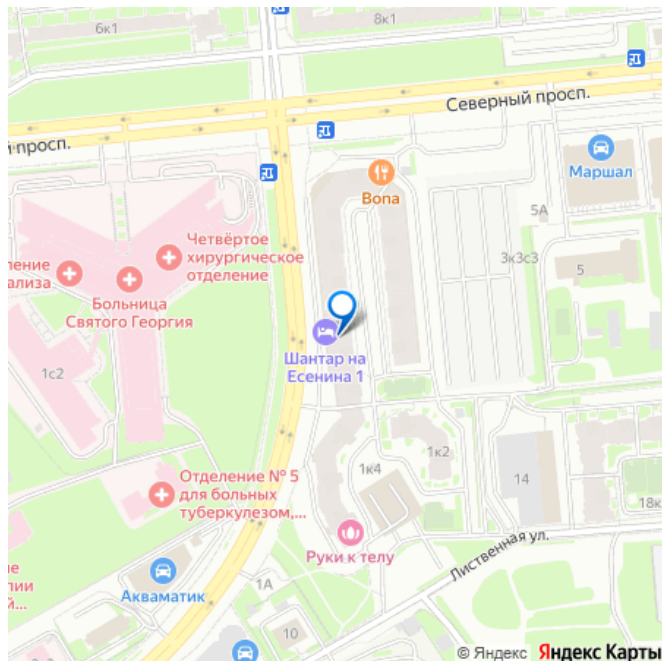
<https://spb.move.ru/objects/9288120326>

Ксения Косарева, ЦЕХ

НЕДВИЖИМОСТИ

79819201799

для заметок



Вид из окна

на улицу

Ремонт

евро

Квартира в новостройке

да

интернет, мебель, мебель на кухне, телевизор, стиральная машина, холодильник, лифт, парковка

Описание

Арт. 128783638 Уютная 1-комнатная квартира рядом с парком Сосновка!

Месторасположение : ул. Есенина, 1/1, до метро «Озерки» — 1520 минут пешком

Сдаётся светлая, ухоженная и полностью оборудованная 1-комнатная квартира 34,6 м² в зелёном и спокойном районе города.

Отличный вариант для комфортной жизни и активного городского ритма. О квартире

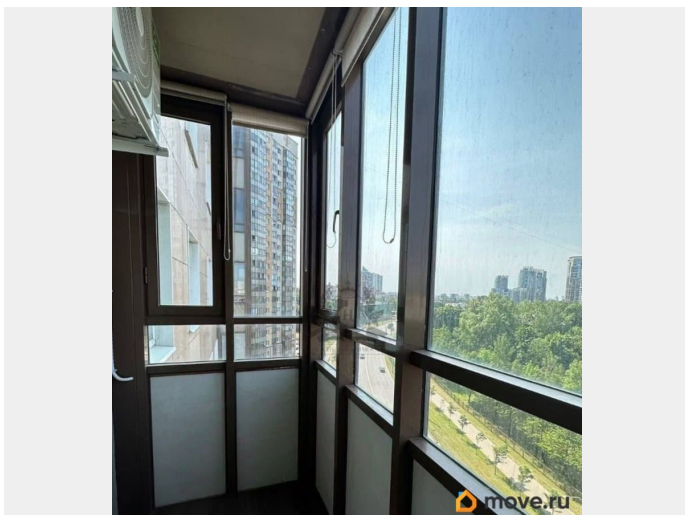
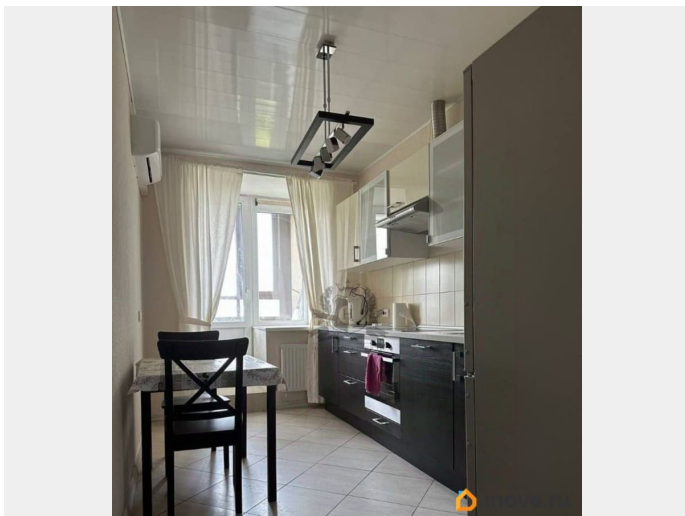
Квартира полностью готова к проживанию и продумана для повседневного комфорта:

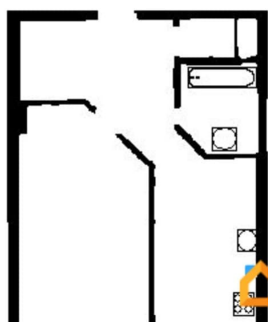
Просторная кухня с современной техникой: посудомоечная машина, духовой шкаф, сенсорная электрическая плита, холодильник

• Кондиционер • Выход на большой балкон с кухни • Раздельный санузел • В ванной — душевая кабина и стиральная машина • В комнате — раскладной диван, телевизор, комоды • В коридоре — встроенный шкаф-гардеробная Формат «заезжай и живи» — без лишних хлопот и дополнительных затрат.

Локация и образ жизни Дом расположен рядом с парком Сосновка — одной из крупнейших зелёных зон северной части города. Спорт и активный отдых: • В парке Сосновка находится стрельбище • Летом работает открытый бассейн «Сосновка Парк» — полноценная зона отдыха на свежем

воздухе • Прогулочные, беговые и веломаршруты • В шаговой доступности современный фитнес-клуб A-Fitness Velotrek Медицинская инфраструктура В районе расположены крупные медицинские учреждения Санкт-Петербурга: • Больница Святого Георгия • Городская клиническая больница 2 • НИИ травматологии и ортопедии им. Р. Р. Вредена • НМИЦ им. В. А. Алмазова Почему стоит выбрать эту квартиру Зелёный район рядом с большим парком Развитая спортивная инфраструктура Удобная транспортная доступность Полностью меблирована и оснащена техникой Спокойный дом и комфортная планировка Квартира отлично подойдёт для одного человека или пары, ценящих комфорт, пространство и качественную городскую среду. Записывайтесь на просмотр — квартира готова к заселению!





move.ru



move.ru

