

🕒 Создано: 20.01.2026 в 23:05

Обновлено: 20.01.2026 в 22:17

Санкт-Петербург, шоссе Колпинское, 125

45 500 ₽

Санкт-Петербург, шоссе Колпинское, 125

Округ

[СПБ, Пушкинский район](#)

Квартира

Количество комнат

1

Высота потолков

3 м

Жилая площадь

10.1 м²

Площадь кухни

16.7 м²

Общая площадь

34.7 м²

Этаж

4/4

Детали объекта

Тип сделки

Сдаю

Раздел

[Квартиры](#)

Тип балкона

лоджия

Тип санузла

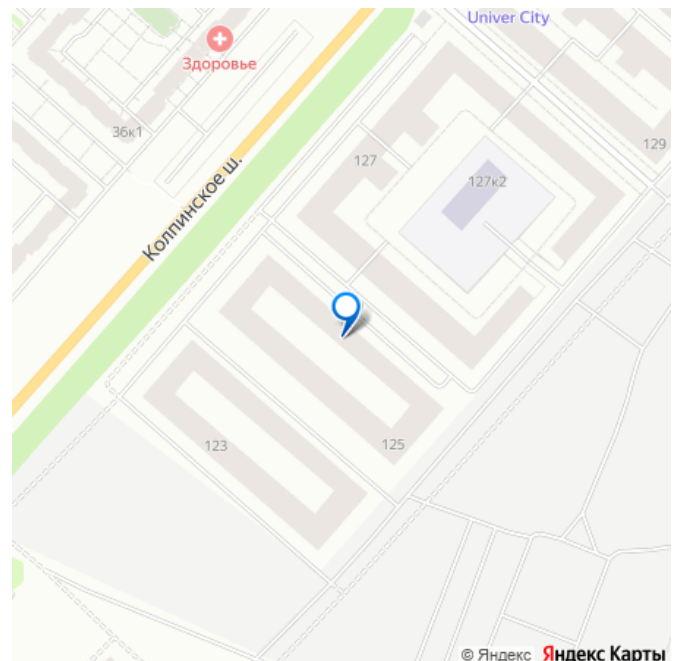
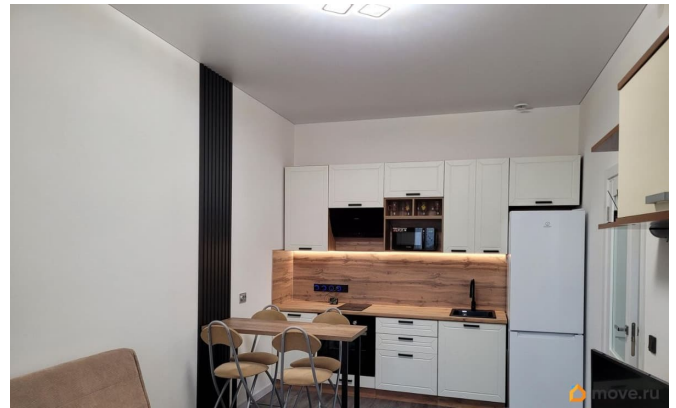
совмещенный

<https://spb.move.ru/objects/9288153698>

Собственник

**79817205711,7981174
1583**

для заметок



Вид из окна

на улицу

Ремонт

евро

Заселение с детьми

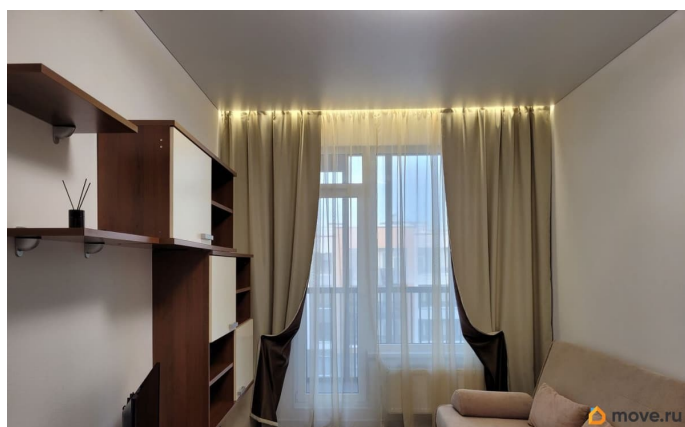
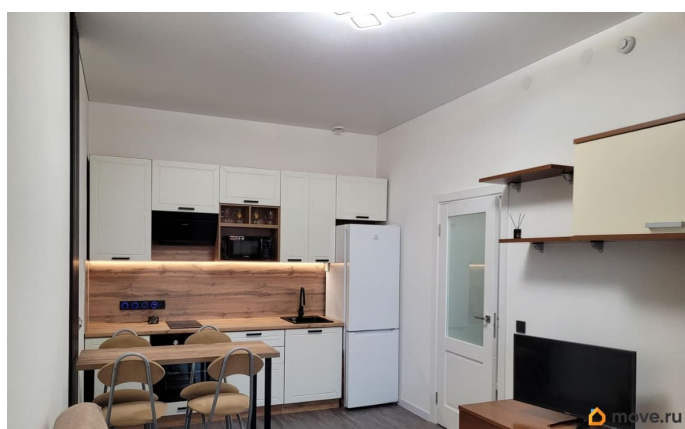
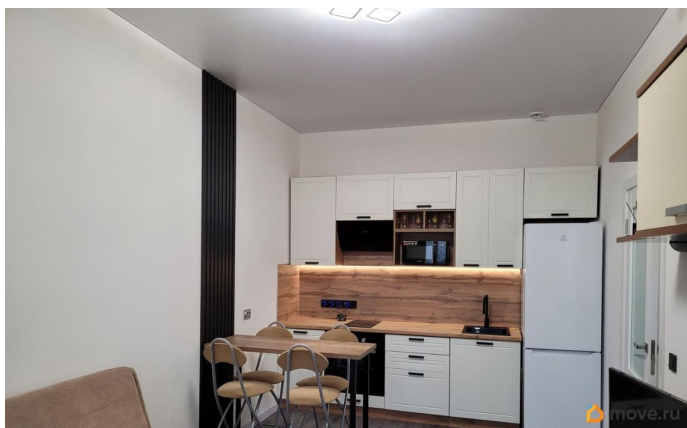
да

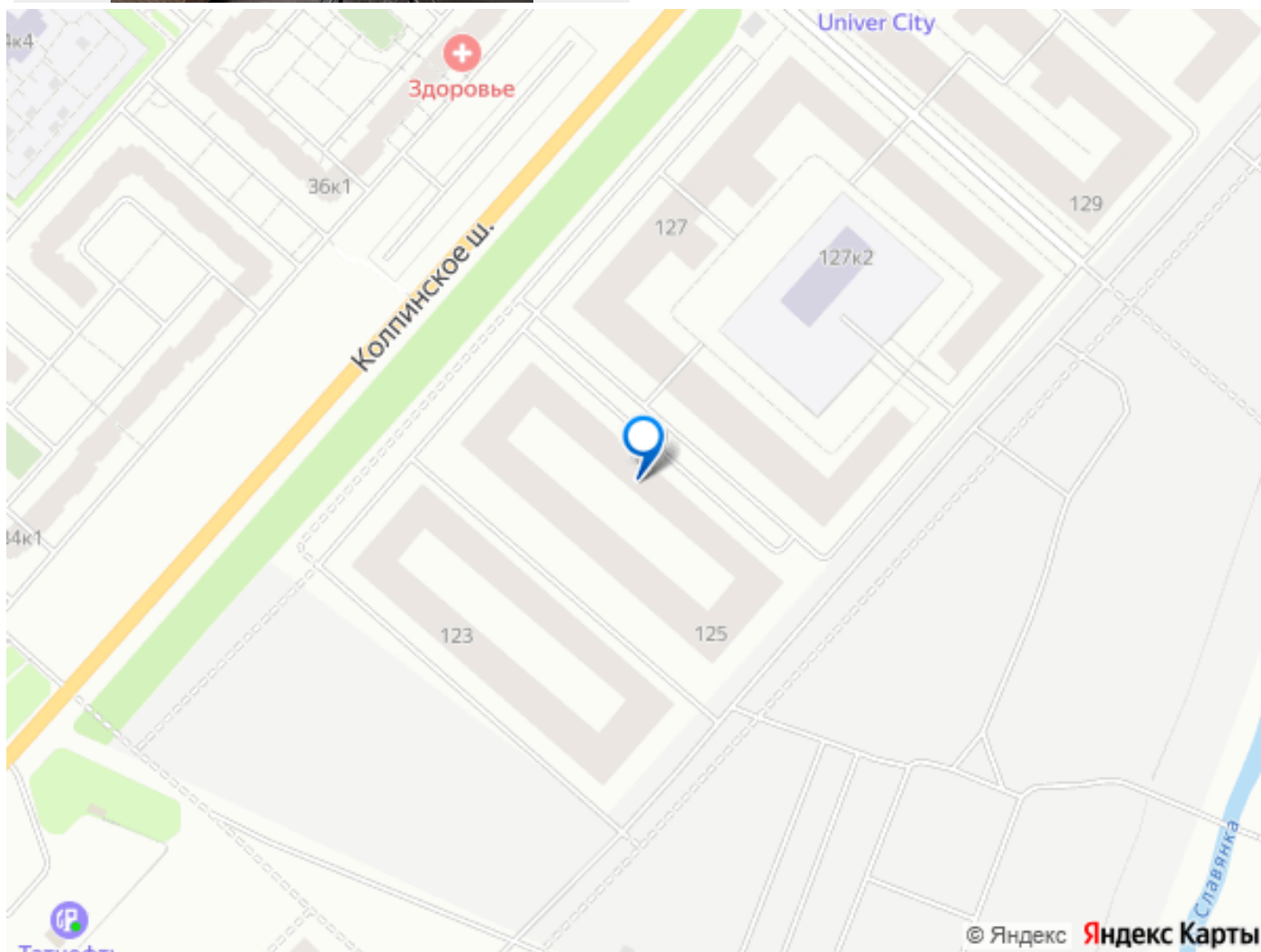
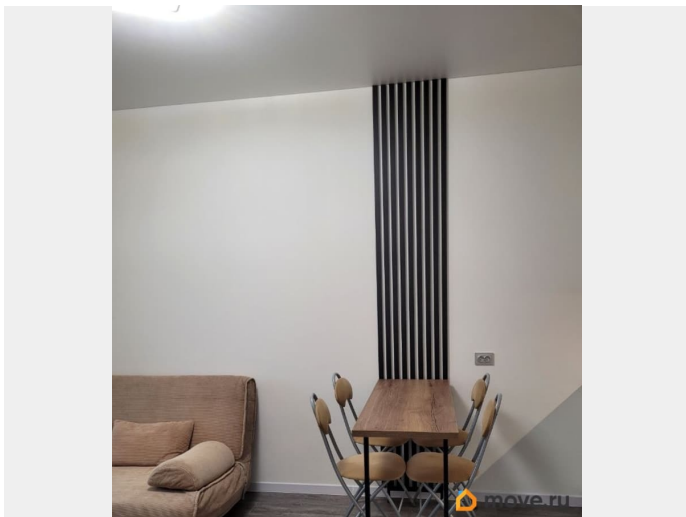
интернет, мебель, мебель на кухне, телевизор, стиральная машина, холодильник, лифт, парковка

Описание

Впервые сдается новая уютная и светлая евро-двушка с современным ремонтом на длительный срок,от собственника. Высота потолков 3м,что создает много пространства и воздуха в квартире.Просторная кухня-гостиная и спальня оборудованы шкафами для хранения вещей,диваном и кроватью 160200.В кухне установлена современная техника:большой холодильник,духовой шкаф,индукционная плита,вытяжка,микроволновка,чайник.Есть посуда.Установлена подсветка кухонной столешницы и карнизов.Из кухни выход на просторную лоджию. Санузел совмещенный,в кафеле,с современной сантехникой,стиральной машиной и шкафом для хранения.Есть сушилка и утюг.Для вашего удобства предусмотрен интернет,телевизор,цифровое ТВ. Дом оснащен грузовым лифтом и открытой парковкой.Двор благоустроен,закрит для машин и посторонних.Курение только на лоджии.Проживание с животными не допускается.В пешей доступности магазины,аптека,торговый центр,Лента. В 10-15 мин.езды дворцы и парки Пушкина и Павловска. Заключается договор и акт приема-передачи квартиры. Предпочтение

семье или паре. Агентам просьба не беспокоить.





Move.ru - вся недвижимость России