

Создано: 02.12.2025 в 17:58

Обновлено: 07.12.2025 в 12:59

Санкт-Петербург, улица Плесецкая, 24

43 000 ₽

Санкт-Петербург, улица Плесецкая, 24

Округ

[СПБ, Приморский район](#)

Улица

[улица Плесецкая](#)

Квартира

Количество комнат

1

Высота потолков

2.7 м

Жилая площадь

11 м²

Площадь кухни

14 м²

Общая площадь

34.8 м²

Этаж

2/17

Детали объекта

Тип сделки

Сдаю

Раздел

[Квартиры](#)

Тип балкона

лоджия

<https://spb.move.ru/objects/9287083226>

Александр Насадюк, МАКРОМИР

НЕДВИЖИМОСТЬ

79818999687

для заметок



Тип санузла

совмещенный

Вид из окна

на улицу

Ремонт

евро

Квартира в новостройке

да

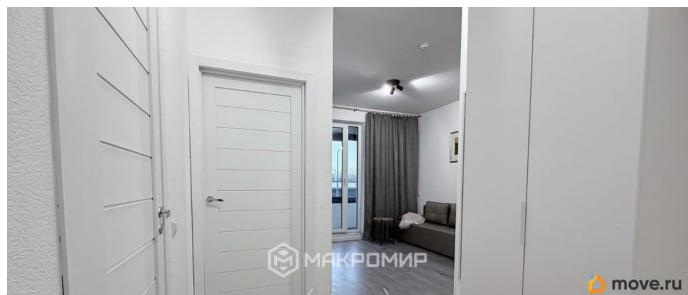
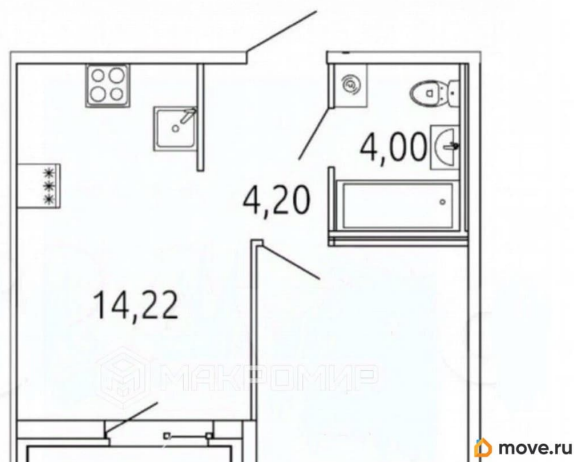
интернет, мебель, мебель на кухне, стиральная машина,
холодильник, лифт, парковка

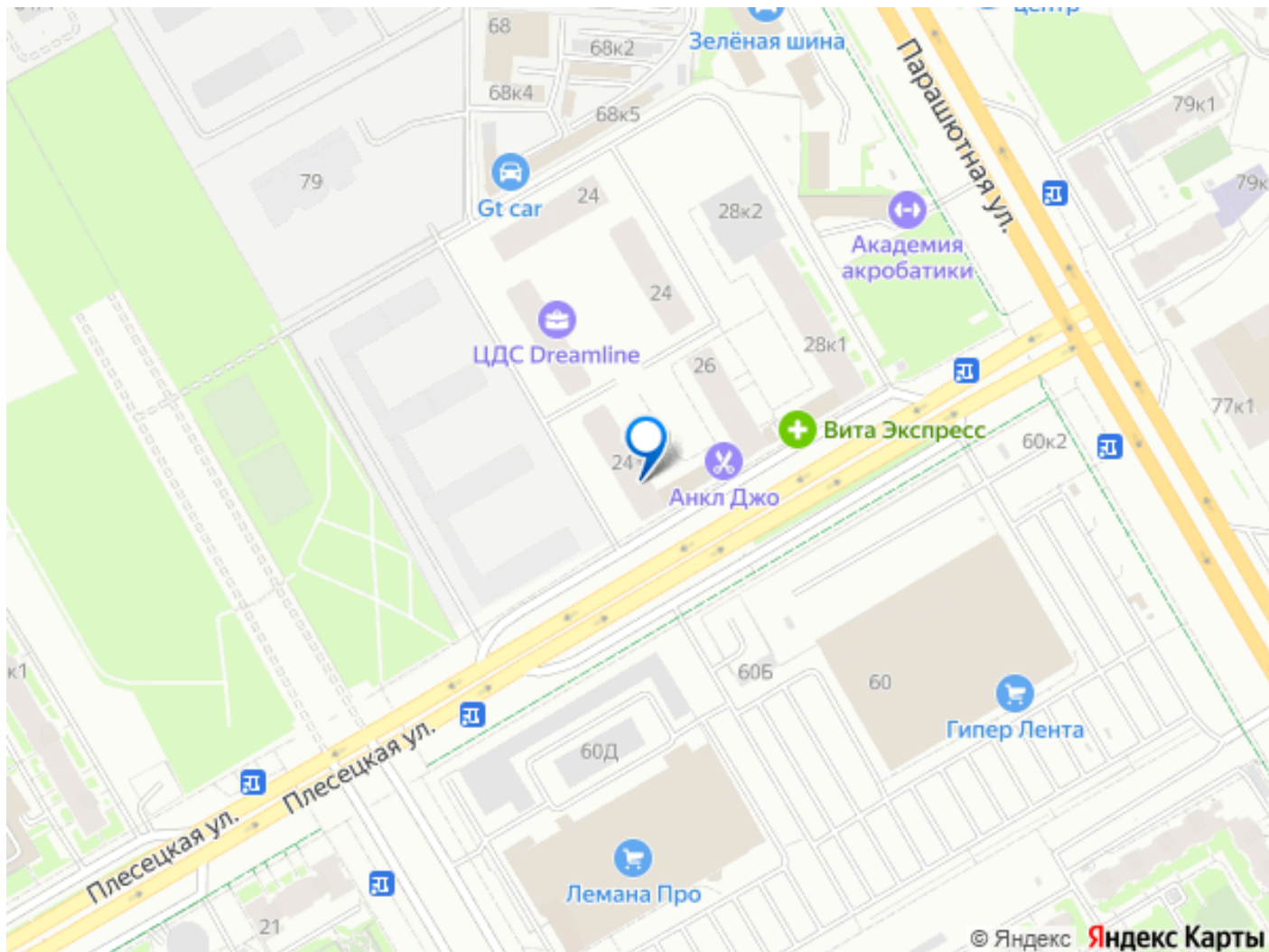
Описание

Арт. 127180871 Сдаётся стильная и укомплектованная 1-к квартира евро-формата в современном доме! Квартира новая, никто не проживал. Формат — кухня-гостиная + полноценная отдельная спальня. Идеально подойдёт для одного человека или семейной пары. О квартире Планировка: Кухня-гостиная 14,22 м² — просторная зона с диваном, барной стойкой и выходом на застеклённую лоджию. Отдельная спальня 11,13 м² с большим окном и новым спальным гарнитуром. Удобный коридор 4,20 м², вмещающий систему хранения. Санузел 4,00 м² — в идеальном состоянии. Лоджия 3,56 м² Техника — всё новое: микроволновка эл чайник варочная панель вытяжка большой двухкамерный холодильник стиральная машина Мебель: кухонный гарнитур двуспальная кровать в спальне дополнительная кровать/диван в гостиной большой спальный шкаф шкаф в коридоре барная стойка и высокие стулья гардеробная система + отдельный гардероб Отделка: свежий ремонт в спокойных, современных оттенках, светлая, уютная атмосфера

потолки высокие, квартира ощущается просторной
О доме и локации Дом новый, современный, тёплый и очень ухоженный, закрытый двор без машин, колясочные и велосипедные, видео-наблюдение, современные разновозрастные детские и спортивные площадки. Рядом есть парк
Локация — одна из лучших в Приморском районе! В пешей доступности развитая транспортная и социальная инфраструктура
До станции метро «Комендантский проспект» всего 20-30 минут на общественном транспорте или 10 мин на авто (каршеринг)
Условия аренды: Долгосрочная аренда — от 11 месяцев Предпочтительно: один человек или семейная пара Курение категорически запрещено Необходимо соблюдать тишину согласно действующему законодательству
Коммунальные услуги: Оплачиваются отдельно Залог - возвратный, по выезду
Почему эта квартира лучше большинства предложений рядом: Полностью укомплектована — заезжай «с чемоданом»
Реально новая и не заселённая ранее
Удобная планировка: изолированная спальня + просторная гостиная
Закрытый двор — безопасность и порядок Пешая доступность до всех необходимых объектов
Ориентирована на аккуратных арендаторов







Move.ru - вся недвижимость России