

🕒 Создано: 29.11.2021 в 15:10

Обновлено: 04.12.2025 в 20:20

<https://spb.move.ru/objects/9286969778>

**Наталья Рыжкина, Ключ**

**79811460394**

**Санкт-Петербург, улица Федора**

**Котанова, 13к2**

**40 000 ₽**

Санкт-Петербург, улица Федора Котанова, 13к2

Округ

[СПБ](#), [Московский район](#)

## Квартира

Количество комнат

1

Жилая площадь

18 м<sup>2</sup>

Площадь кухни

9 м<sup>2</sup>

Общая площадь

34 м<sup>2</sup>

Этаж

20/24

## Детали объекта

Тип сделки

Сдаю

Раздел

[Квартиры](#)

Тип балкона

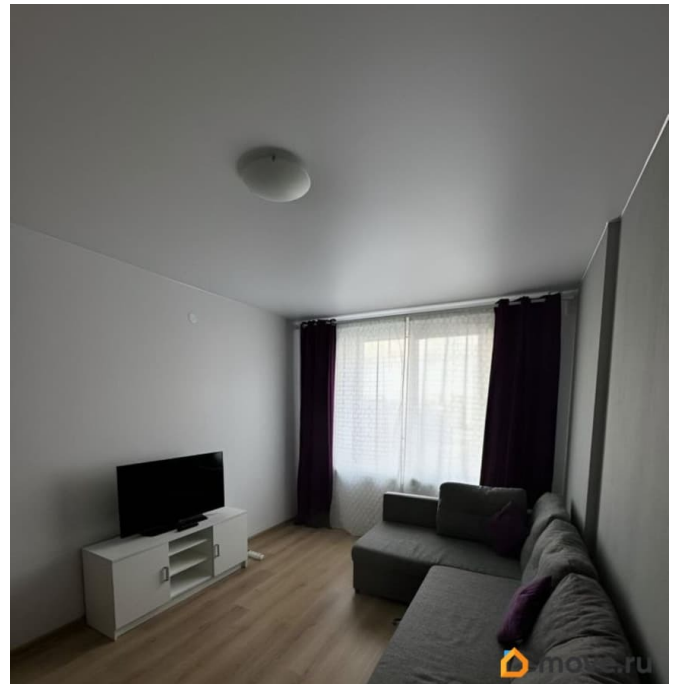
балкон

Тип санузла

совмещенный

Ремонт

для заметок



Квартира в новостройке

да

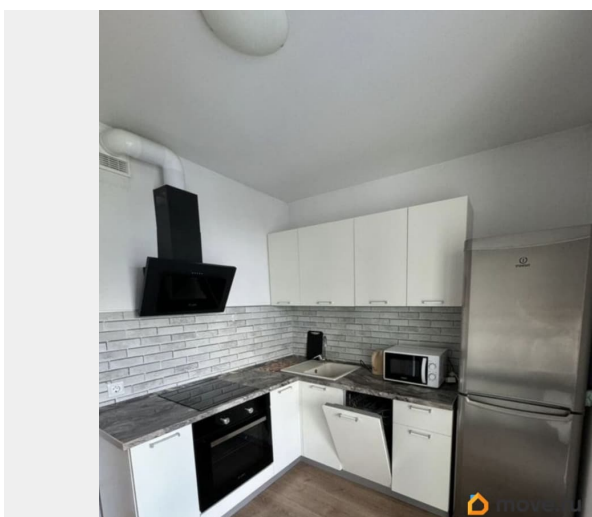
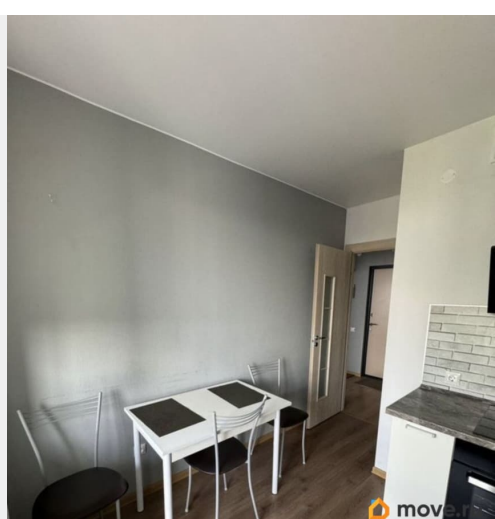
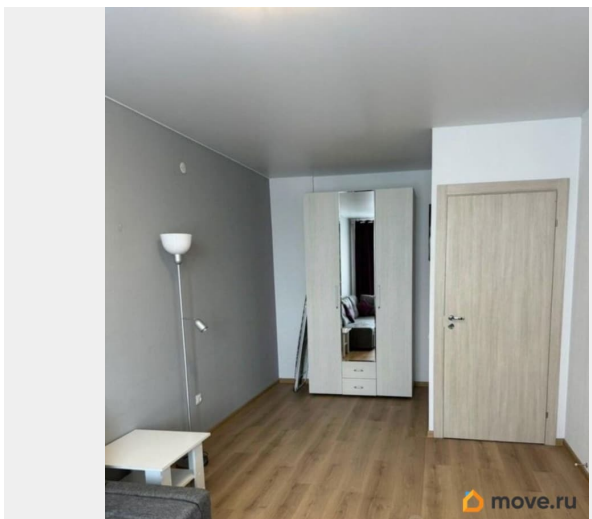
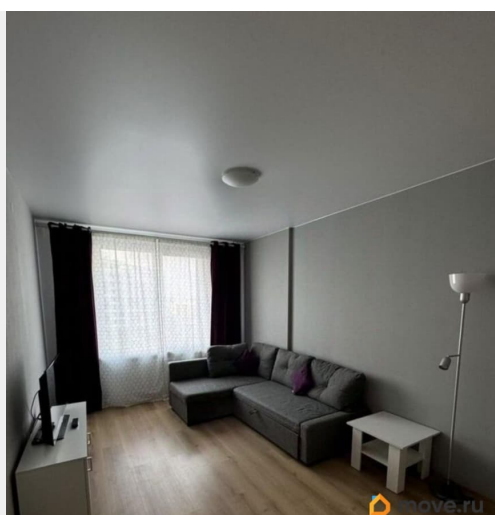
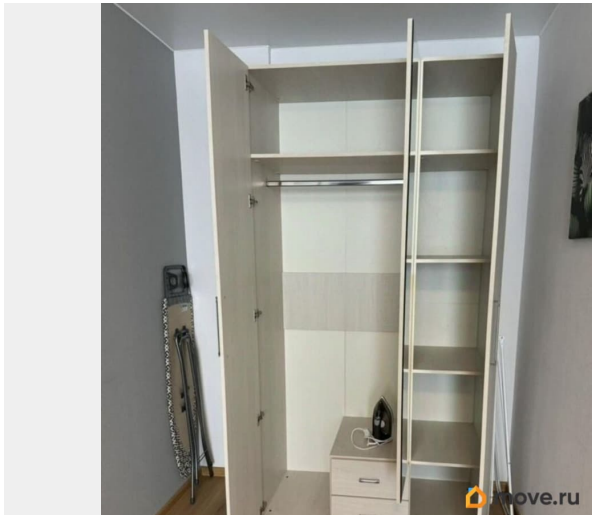
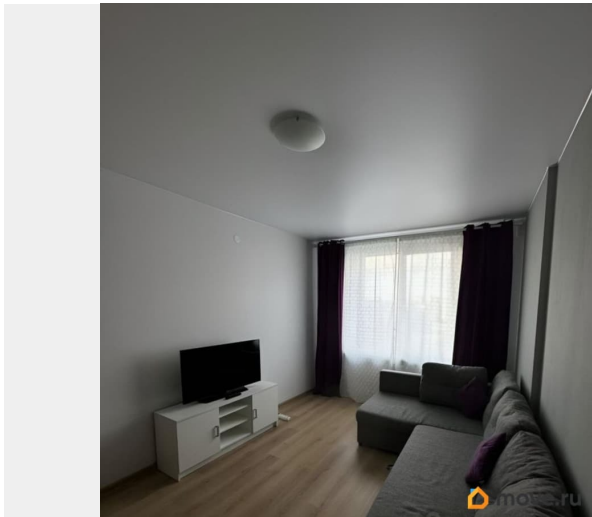
Год сдачи

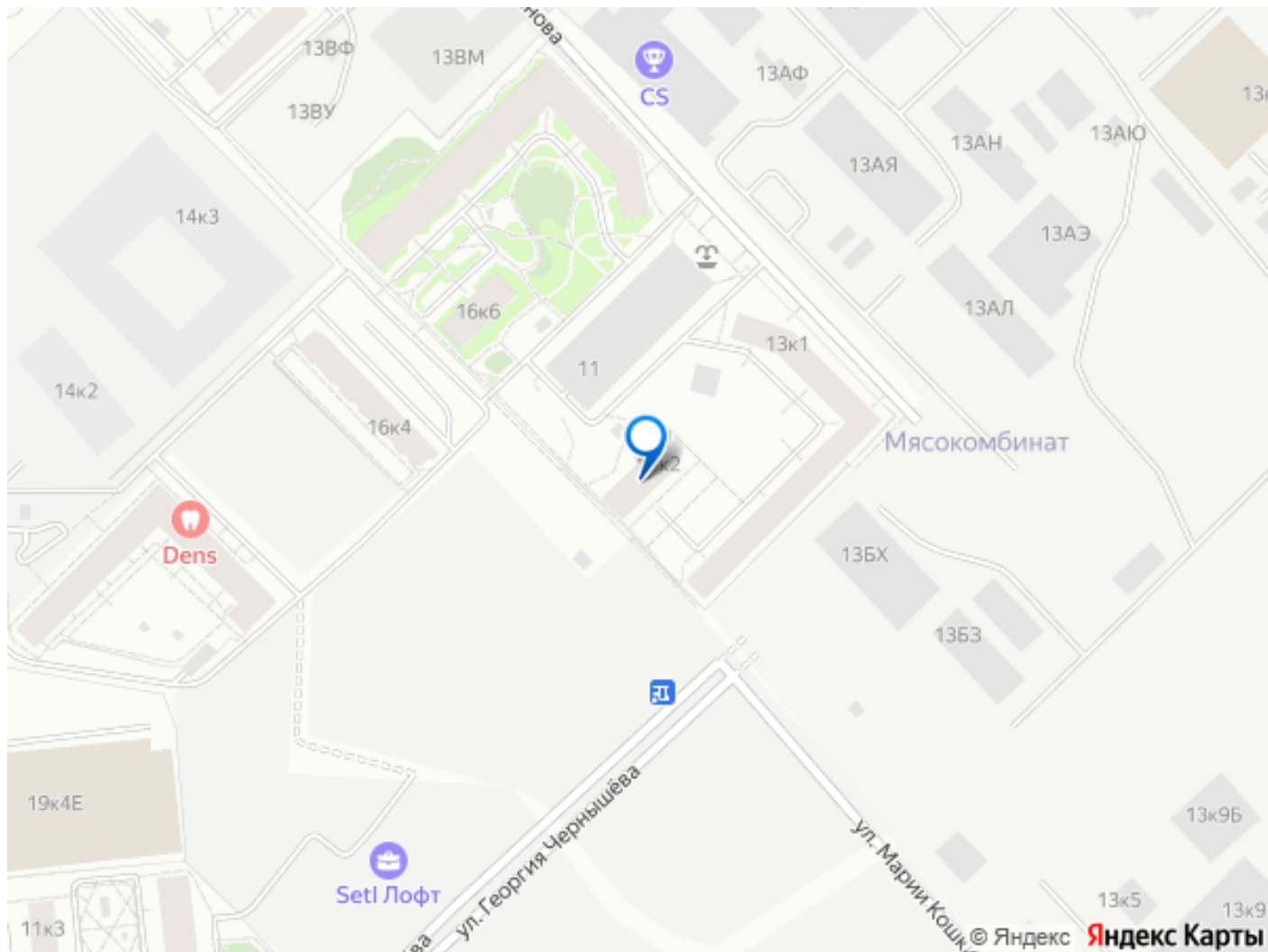
2021 г.

интернет, мебель, мебель на кухне, телевизор, стиральная машина, холодильник

## Описание

Сдаётся квартира в ЖК Светлый Мир Жизнь площадью 34 кв.м: уютная комната с мебелью, кухня со всей необходимой мебелью и техникой, совмещённый санузел в кафеле, застеклённый балкон, квартира расположена на 20 этаже 24-х этажного дома с лифтом, лестничная площадка содержится в чистоте, детская площадка во дворе. Квартира полностью меблирована: кухонный гарнитур с техникой (варочная панель, духовой шкаф, вытяжка, посудомоечная машина, холодильник, микроволновка, чайник), стол и стулья, в комнате угловой диван, шкаф для одежды, тумба, телевизор, журнальный столик, в прихожей вешалка и обувница, стиральная машинка. 15 минут пешком до м. Звездная, удобный въезд Московское шоссе и КАД. В пешей доступности продуктовые магазины, ТРК Континент, аптека, кафе. Квартира сдаётся арендаторам без животных. Арендная плата: 36 000+ку+зalog (можно разделить на две части)+комиссия агентства. Просмотры по договоренности. Звоните, отвечу на все интересующие Вас вопросы.





Move.ru - вся недвижимость России