

Создано: 11.09.2024 в 13:36

Обновлено: 26.12.2025 в 17:18

Санкт-Петербург, улица Тюшина, 24

61 950 ₽

Санкт-Петербург, улица Тюшина, 24

Округ

[СПБ, Центральный район](#)

Улица

[улица Тюшина](#)

Квартира

Количество комнат

1

Общая площадь

34 м²

Этаж

2/5

Детали объекта

Тип сделки

Сдаю

Раздел

[Квартиры](#)

Тип санузла

совмещенный

Вид из окна

на улицу

Ремонт

евро

Квартира в новостройке

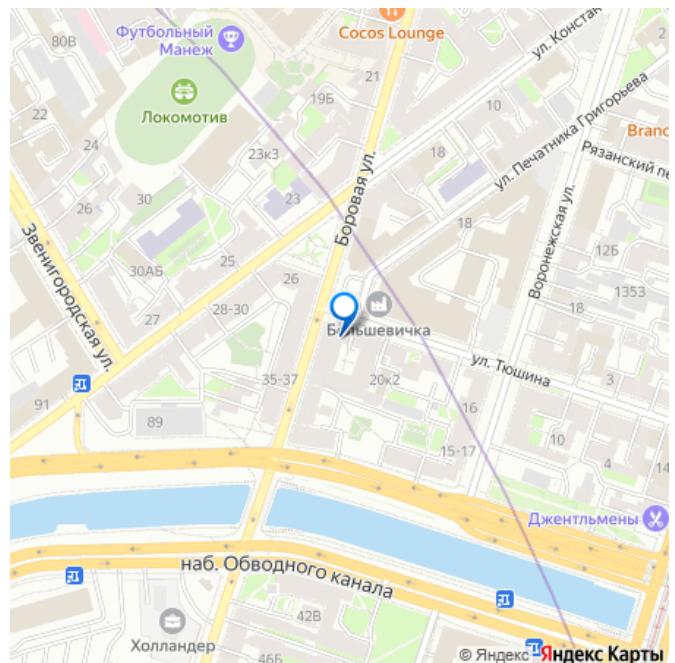
да

<https://spb.move.ru/objects/9287681805>

Собственник

79819359663,7911168
6546

для заметок



Заселение с детьми

да

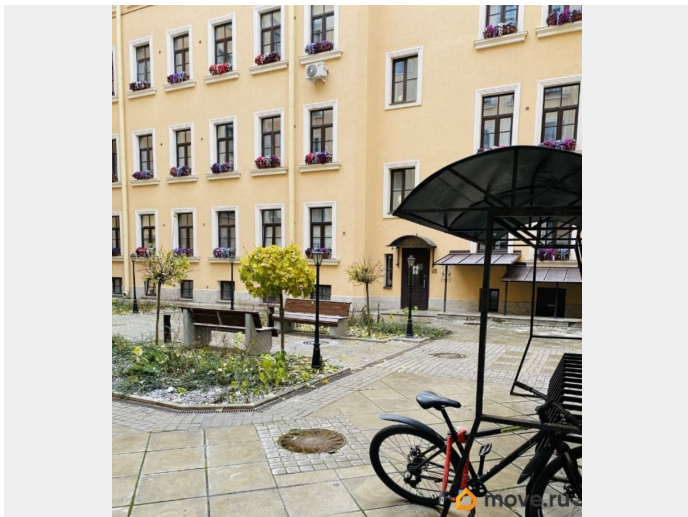
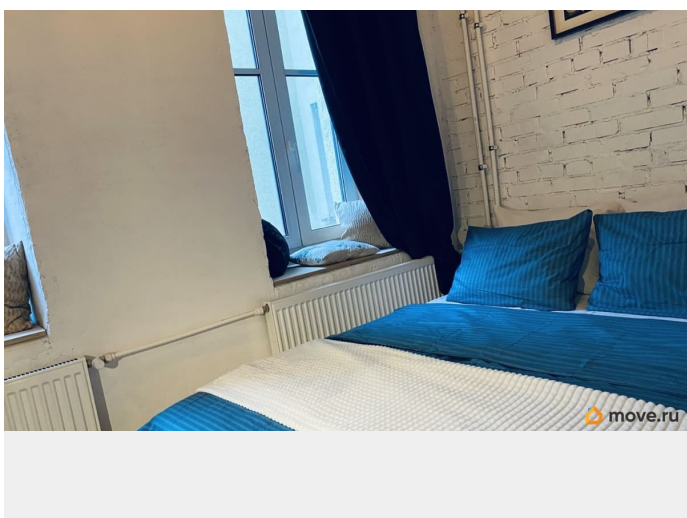
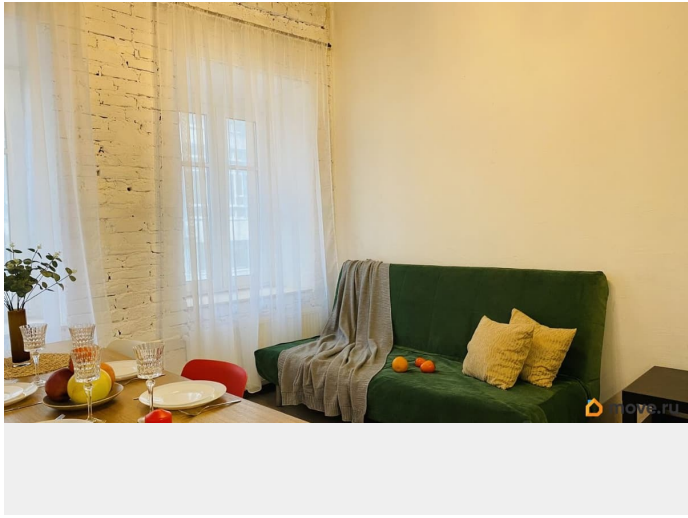
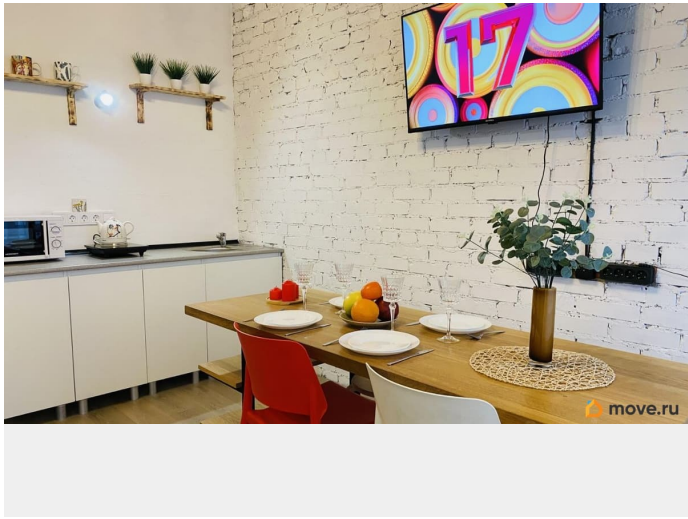
Заселение с животными

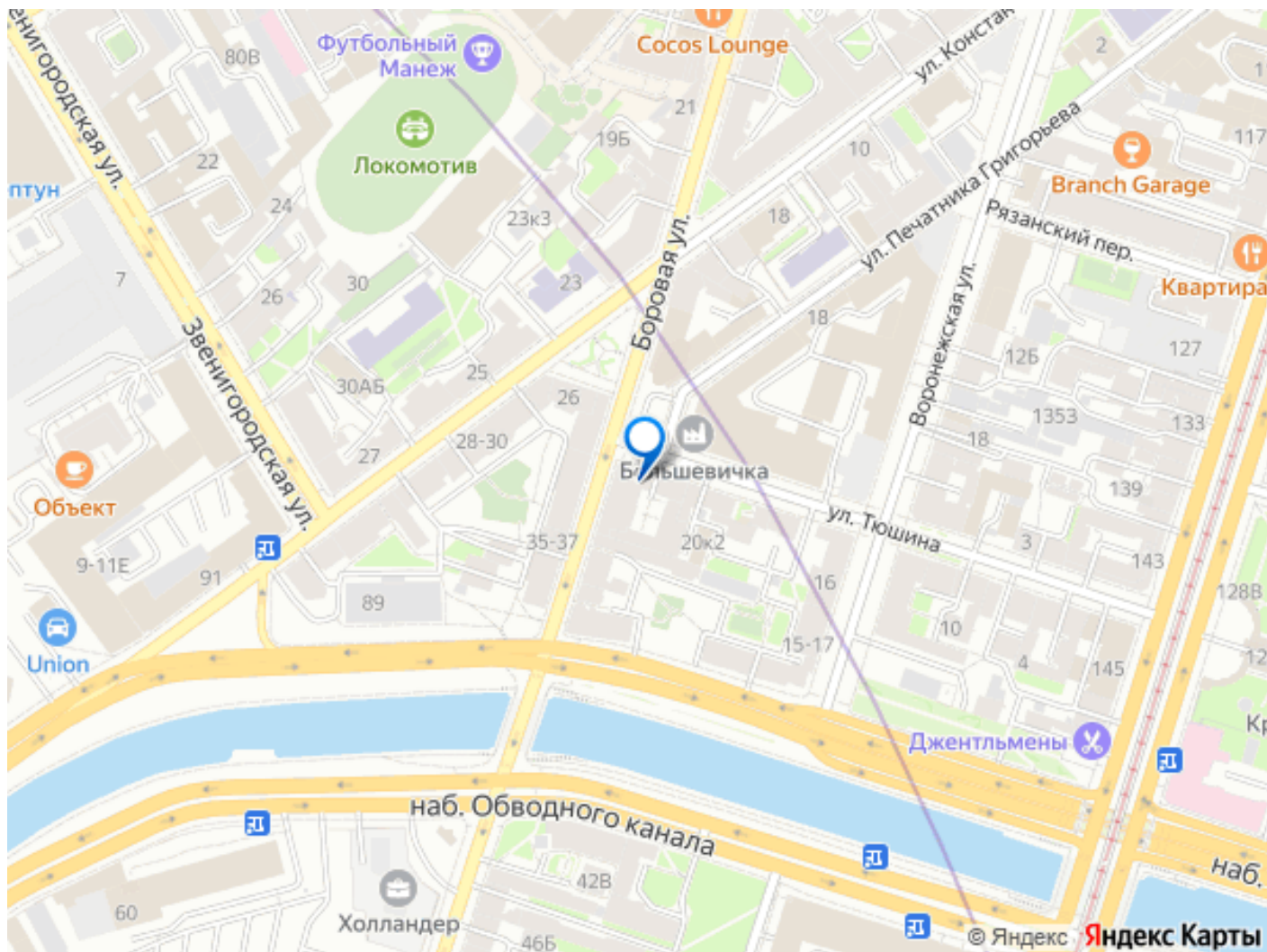
да

интернет, мебель, мебель на кухне, телевизор, стиральная машина, холодильник, лифт, парковка

Описание

Предлагаем отличную евро-однокомнатную квартиру в историческом отремонтированном доме Санкт-Петербурга, с видом на Крестовоздвиженский собор, около метро Обводный канал, Лиговский проспект, Звенигородская. Квартира оборудована всем необходимым: современный дизайн, удобная ортопедическая мебель, просторные кровати, раскладные диваны, отутюженное белоснежное постельное бельё с комплектом воздушных полотенец, все средства личной гигиены, бытовая техника (телевизор, утюг, гладильная доска, сушилка, эл. чайник, фен, газовая плита, холодильник, микроволновая печь, и стиральная машины), безлимитный Wi-Fi, кабельное телевидение, столовые приборы, необходимая посуда для приготовления пищи. Удобная локация со своим закрытым двориком без машин, с видом на Крестовоздвиженский собор . Бесплатный паркинг на улице. В шаговой доступности находятся: Лиговский проспект, Невский проспект, Московский вокзал, метро Обводный канал, Лиговский проспект, Звенигородская. Стадион Локомотив, ТЦ Планета Нептун, Океанариум, Ашан, ТЦ Лиговъ, ТЦ Галерея , Музей Арктики и Антарктики, ТЮЗ им. А.А.Брянцева, другие известные достопримечательности, супермаркеты, рестораны, торговые центры. Будем рады видеть вас





Move.ru - вся недвижимость России