

🕒 Создано: 27.01.2026 в 16:18

Обновлено: 27.01.2026 в 15:36

**Санкт-Петербург, улица Антонова-
Овсеенко, 5к1**

37 000 ₽

Санкт-Петербург, улица Антонова-Овсеенко, 5к1

Округ

[СПБ, Невский район](#)

Улица

[улица Антонова-Овсеенко](#)

Квартира

Количество комнат

1

Жилая площадь

18 м²

Площадь кухни

9 м²

Общая площадь

34 м²

Этаж

7/16

Детали объекта

Тип сделки

Сдаю

Раздел

[Квартиры](#)

Тип балкона

лоджия

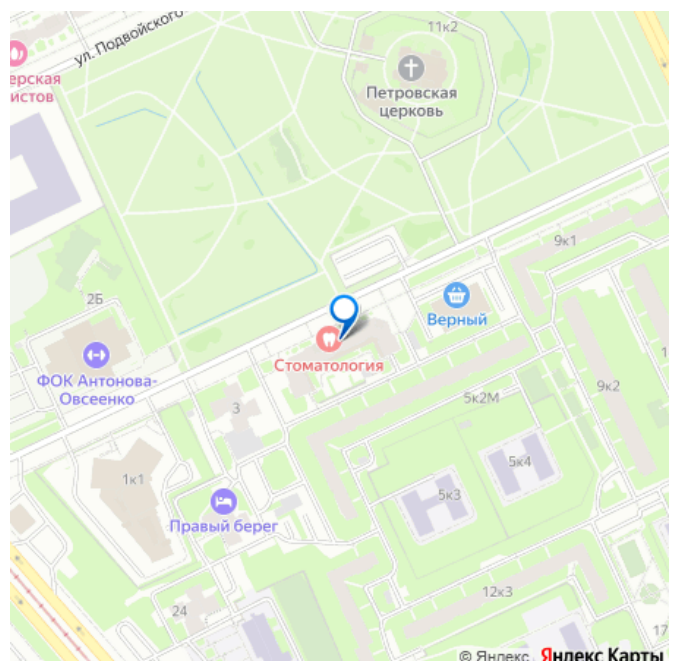
Квартира в новостройке

<https://spb.move.ru/objects/9288404752>

Собственник

**79118254159,7981863
9629**

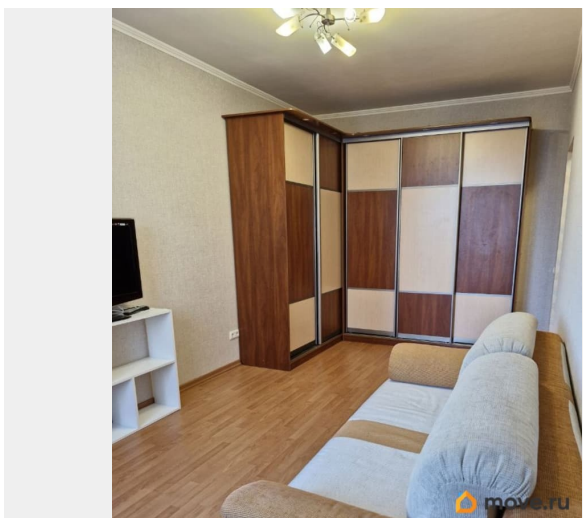
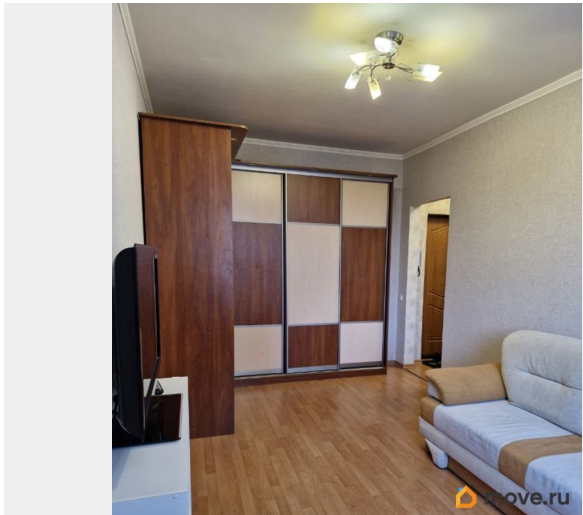
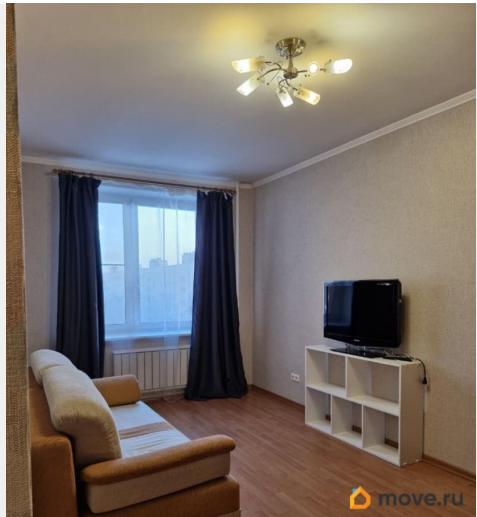
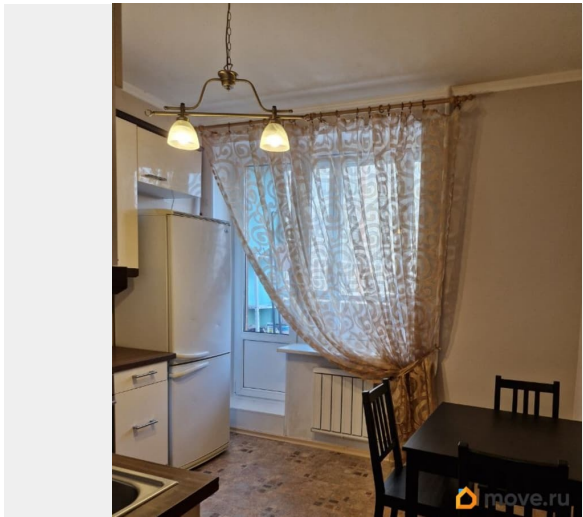
для заметок

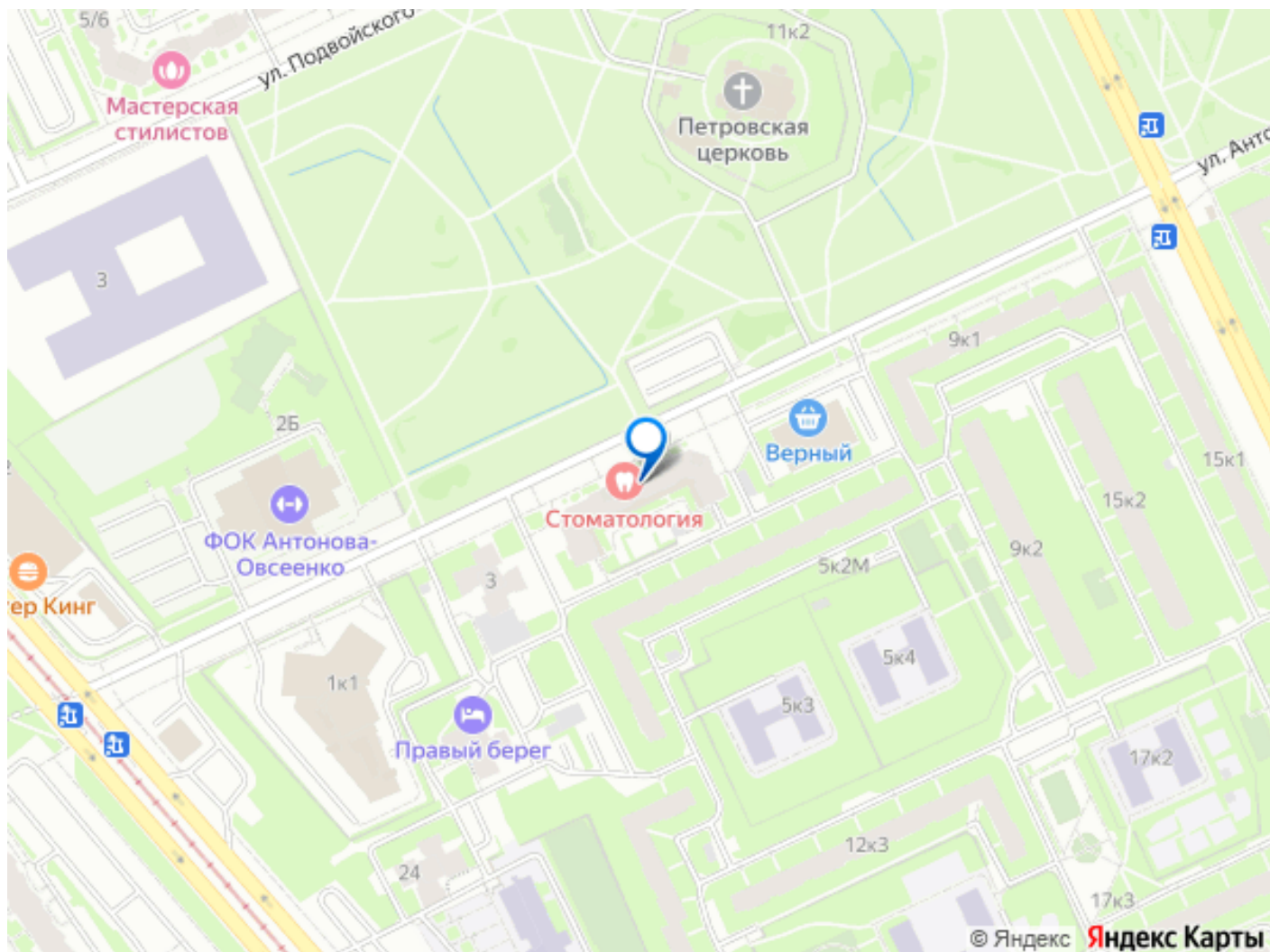


лифт

Описание

Без комиссии, на длительный срок сдаем собственную комфортную квартиру. Обустраивалась для себя. Кухня: мебель Икея (большое количество мест для хранения, удобные выдвижные ящики, в угловом шкафу карусель), стол и стулья. Техника: посудомоечная машина, варочная панель, духовой шкаф, холодильник. Вход на застекленный балкон (4 кв.м.) с кухни. На балконе стеллаж. В комнате стоит большой вместительный угловой шкаф (при отсутствии кладовки спасение), диван, стеллаж под ТВ. Санузел раздельный. Душевая кабина, бойлер, стиральная машина. Окна выходят во двор, т.е. квартира не на солнечной стороне, но светлая. Этаж закрыт (вход по магнитному ключу). Два лифта: пассажирский и грузовой. Удобный пандус и широкий вход в грузовой лифт. Во дворе огороженная детская площадка. Буквально через дорогу парк Строителей с храмом, спорткомплекс Газпром (бассейн, фитнес-центр, школа олимпийского резерва по спортивной гимнастике). Рядом магазин Верный, 10 мин. пешком Лента, Максидом, чуть дальше Лондон-молл. В соседнем дворе 2 детских сада и 1 чуть подальше, школа. Сдаем только на длительный срок аккуратным ответственным людям, без животных. Стоимость - 37000 руб. + оплата квитанции ЖКУ (вода входит в квитанцию), электричество отдельная квитанция. Залог 50000 руб.





Move.ru - вся недвижимость России