

Создано: 02.02.2026 в 19:34

Обновлено: 08.02.2026 в 12:16

**Санкт-Петербург, Железнодорожный
проспект, 14к1**

57 800 ₽

Санкт-Петербург, Железнодорожный проспект, 14к1

Округ

[СПб, Невский район](#)

Улица

[Железнодорожный переулок](#)

Квартира

Количество комнат

1

Высота потолков

2.75 м

Площадь кухни

11 м²

Общая площадь

34 м²

Этаж

10/24

Детали объекта

Тип сделки

Сдаю

Раздел

[Квартиры](#)

Тип балкона

балкон

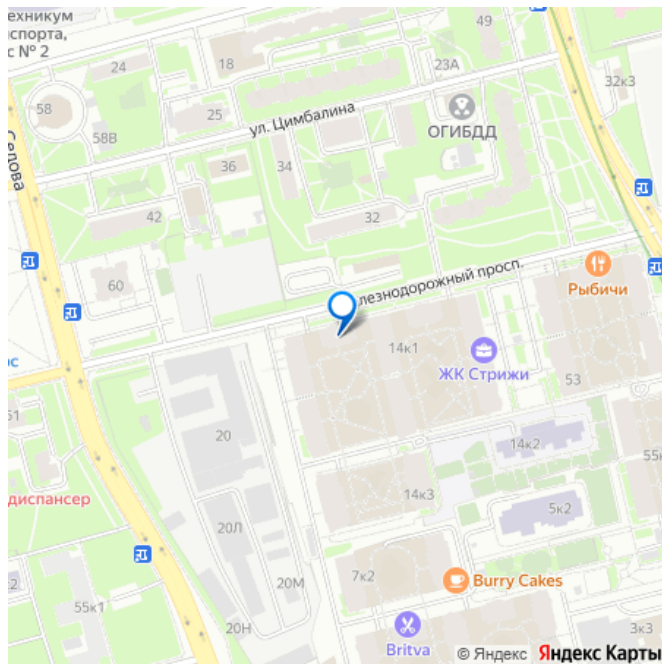
Квартира в новостройке

<https://spb.move.ru/objects/9288812728>

**Кристина Сергеевна Красова, Этажи
Санкт-Петербург**

79117988734

для заметок



да

Год сдачи

2021 г.

Заселение с детьми

да

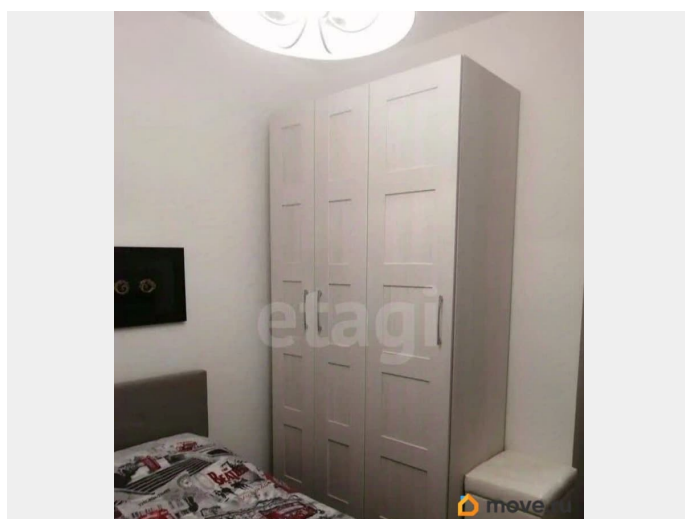
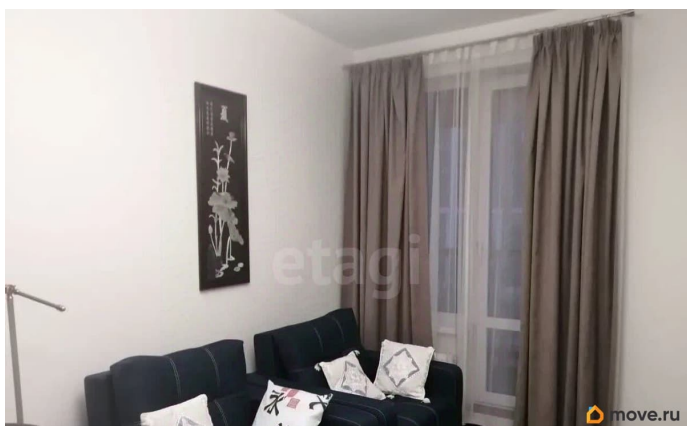
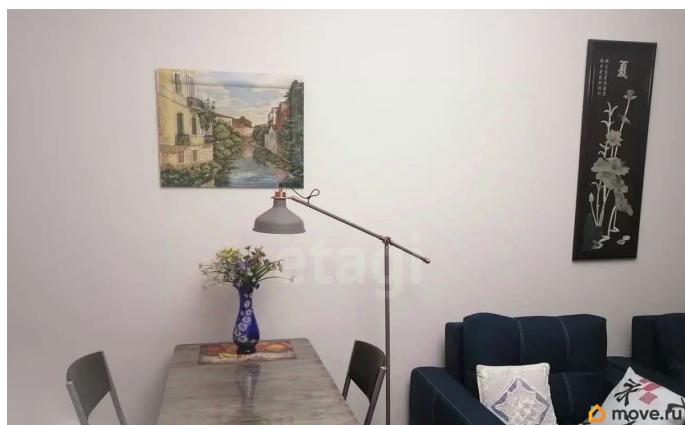
интернет, мебель, мебель на кухне, телевизор, стиральная машина, холодильник, лифт

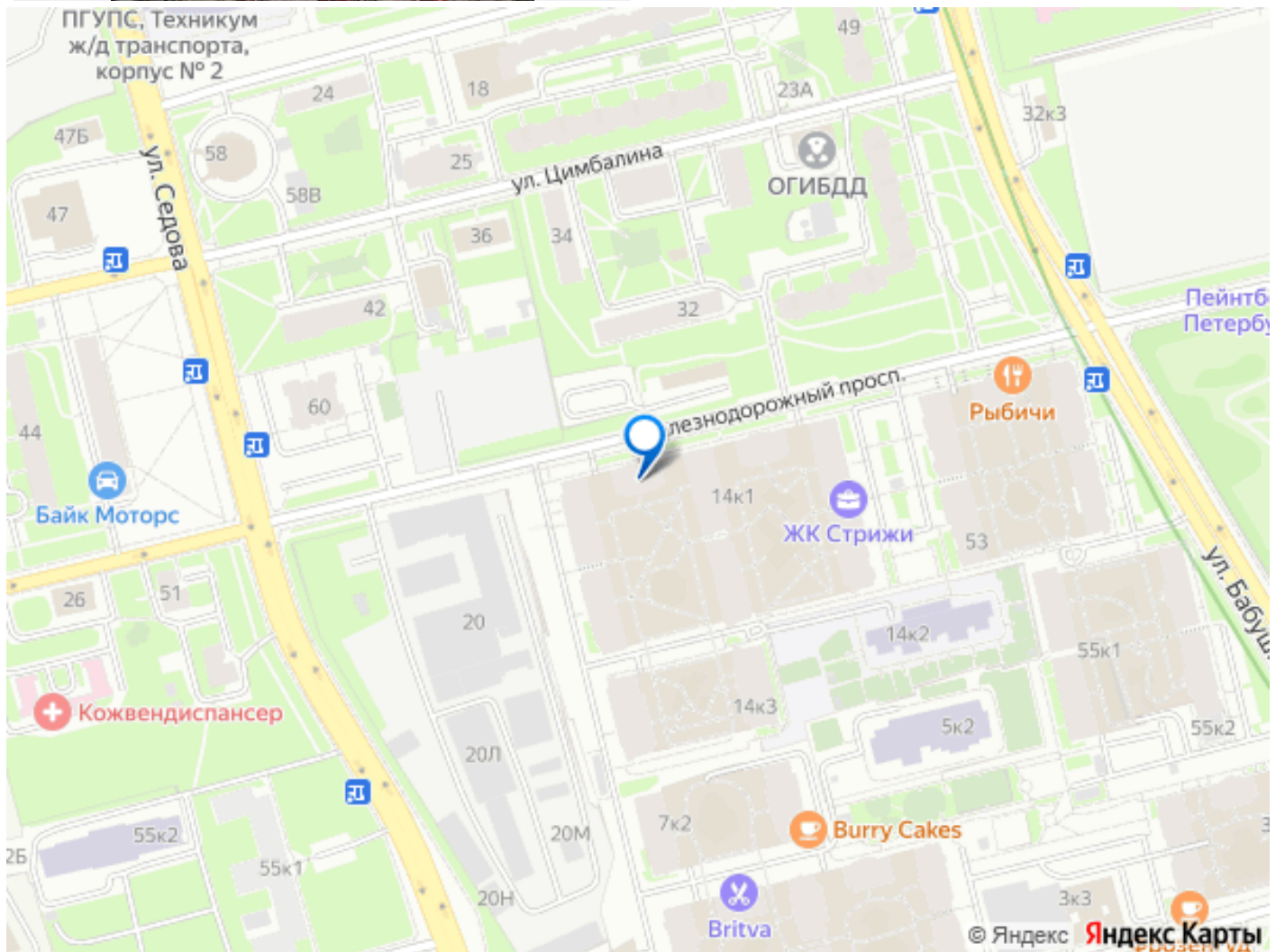
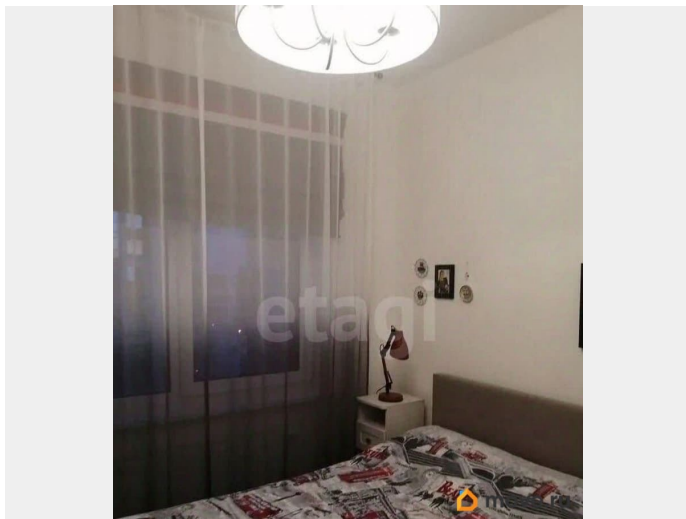
Описание

Евродвушка в отличном районе | 34 м² | Семейный формат | Евроремонт Сдаётся на длительный срок стильная двухкомнатная квартира с изолированными комнатами и евроремонтом. Идеальный вариант для семьи с одним ребенком или пары, ищущих современное, полностью оборудованное жильё с отличной транспортной доступностью. Квартира светлая, чистая и готова к заселению. Характеристики квартиры Площадь: 34 м². Комнаты: 2 изолированные. У каждого — свое приватное пространство. Этаж: 10 (хороший вид на двор, много света, тихо). Ремонт: Качественный евроремонт. Современные материалы, продуманная отделка, всё в отличном состоянии. Особенности: балкон Срок: Сдается на длительный срок (от 1 года). Полная комплектация и мебель Квартира полностью обставлена и оборудована для комфортной жизни: Кухня: Полноценная кухонная мебель, плита, холодильник, микроволновая печь, электрочайник, проточный фильтр для чистой воды, полный комплект посуды и кухонной утвари. Спальные места: Удобная кровать в спальне. Возможность организации спальных мест до 3-4 человек (например, диван/кресло-кровать в гостиной). Хранение:

Просторные шкафы и системы хранения для одежды и вещей во всей квартире. Техника: Стиральная машина, утюг, сушилка для белья. Дополнительно: Подключен высокоскоростной интернет (Wi-Fi). Район и транспорт (идеальная логистика) Метро: Уникальная пешеходная доступность до двух станций: 11 минут пешком до м. «Ломоносовская». 16 минут пешком до м. «Елизаровская». Выбор ветки и направления — за вами. Инфраструктура: Очень развитая. Всё необходимое для жизни — в шаговой доступности: супермаркеты, магазины у дома, школа, детский сад, аптеки, кафе. Паркинг: Есть возможность арендовать парковочное место за отдельную ежемесячную плату. Прозрачные финансовые условия Арендная плата: 53 000 рублей в месяц. Залог: 53 000 рублей (возвращается при выезде). Коммунальные услуги (КУ): Фиксированный платёж 2000 руб./мес. + оплата по счетчикам (электроэнергия сверх нормы, возможно, интернет). Никаких скрытых платежей. Правила проживания (чётко и понятно) Для кого: Рассматриваем в первую очередь семью (пара или пара с одним ребенком). Возможно проживание до 3-4 человек. Животные: К сожалению, без животных (условие собственника). Курение: Категорически запрещено в квартире, на балконе и в подъезде. Ответственность: Аккуратное отношение к имуществу, своевременная оплата. Ключевые преимущества этой квартиры: 1. Евроремонт и изолированные комнаты — уют, качество и приватность. 2. Выбор метро — живете у двух станций, что редкость и огромный плюс. 3. Полная готовность — есть абсолютно всё, даже фильтр для воды и интернет. 4. Семейный район — всё для жизни (садик, школа) прямо рядом. 5. Честные условия —

фиксированные КУ, понятный залог,
долгосрочная аренда. Свяжитесь для
просмотра! Квартира производит отличное
впечатление при личном визите. Готовы
показать в удобное для вас время, ответить
на вопросы. Оплата комиссии доступна в
рассрочку! К





Move.ru - вся недвижимость России