

Создано: 01.12.2025 в 12:50

Обновлено: 14.02.2026 в 14:33

<https://spb.move.ru/objects/9289462717>

Собственник

79812544139

Санкт-Петербург, улица Тельмана, 30к1

44 000 ₽

Санкт-Петербург, улица Тельмана, 30к1

Округ

[СПБ, Невский район](#)

Улица

[улица Тельмана](#)

Квартира

Количество комнат

1

Высота потолков

2.51 м

Жилая площадь

20 м²

Площадь кухни

10 м²

Общая площадь

34 м²

Этаж

11/18

Детали объекта

Тип сделки

Сдаю

Раздел

[Квартиры](#)

Тип балкона

лоджия

для заметок



Тип санузла

раздельный

Вид из окна

на улицу

Ремонт

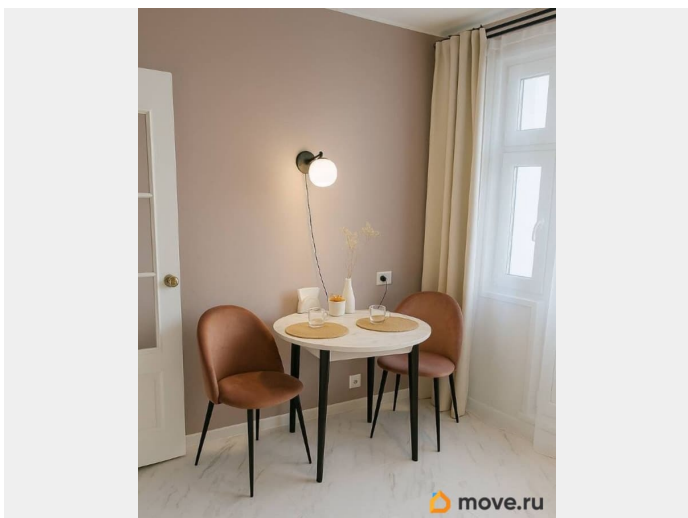
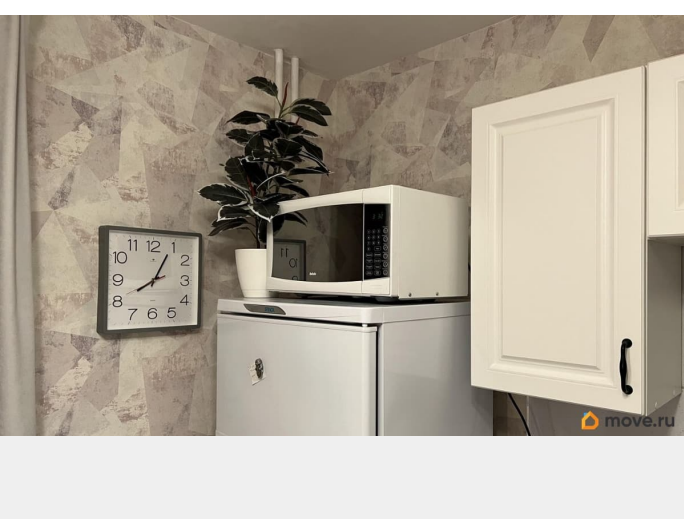
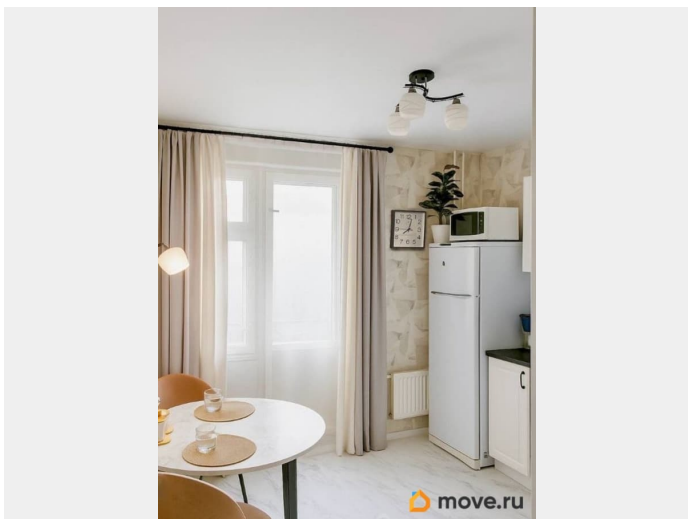
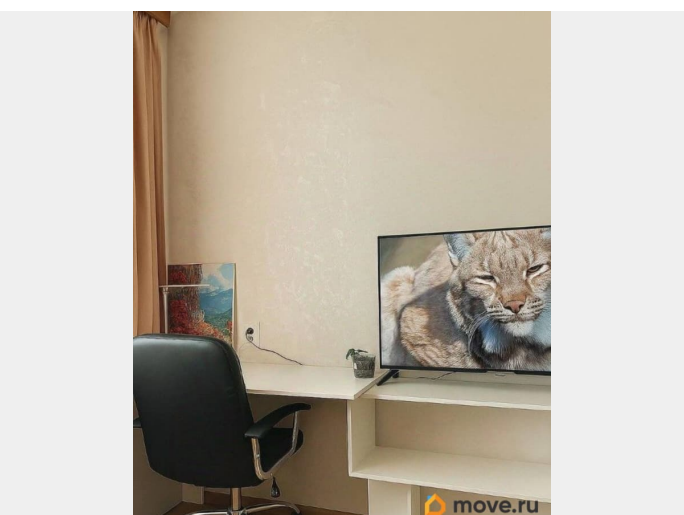
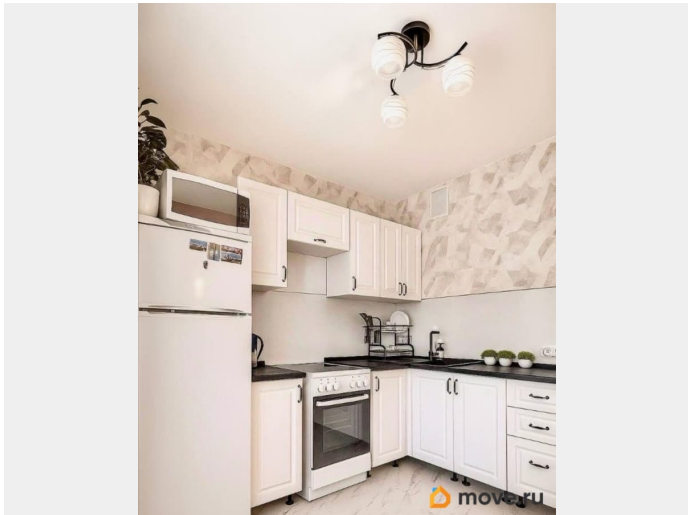
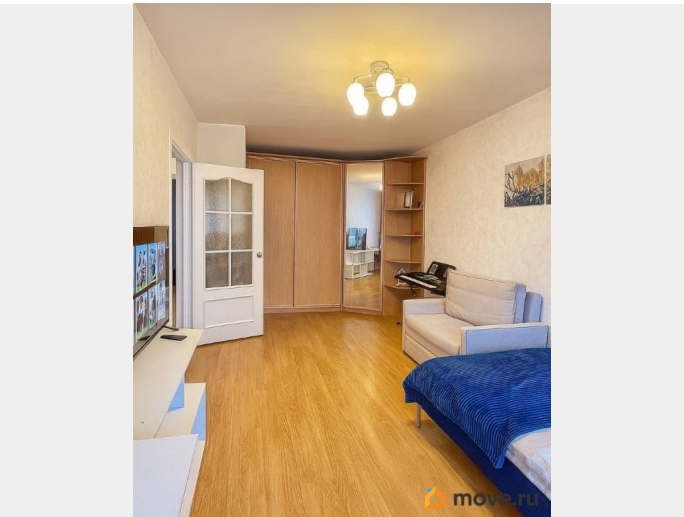
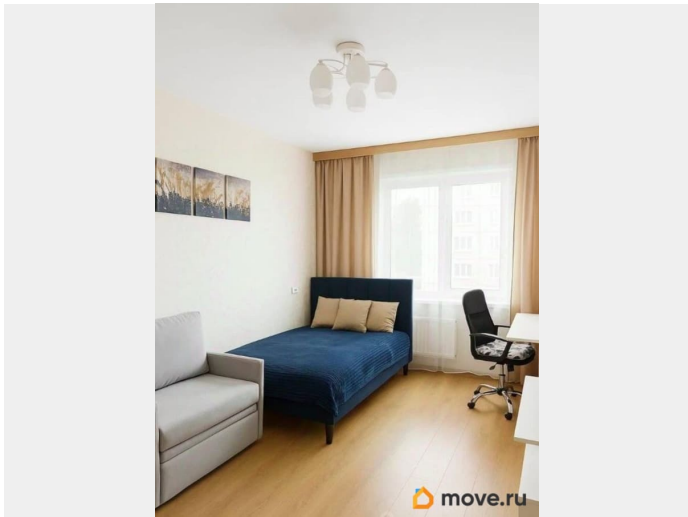
евро

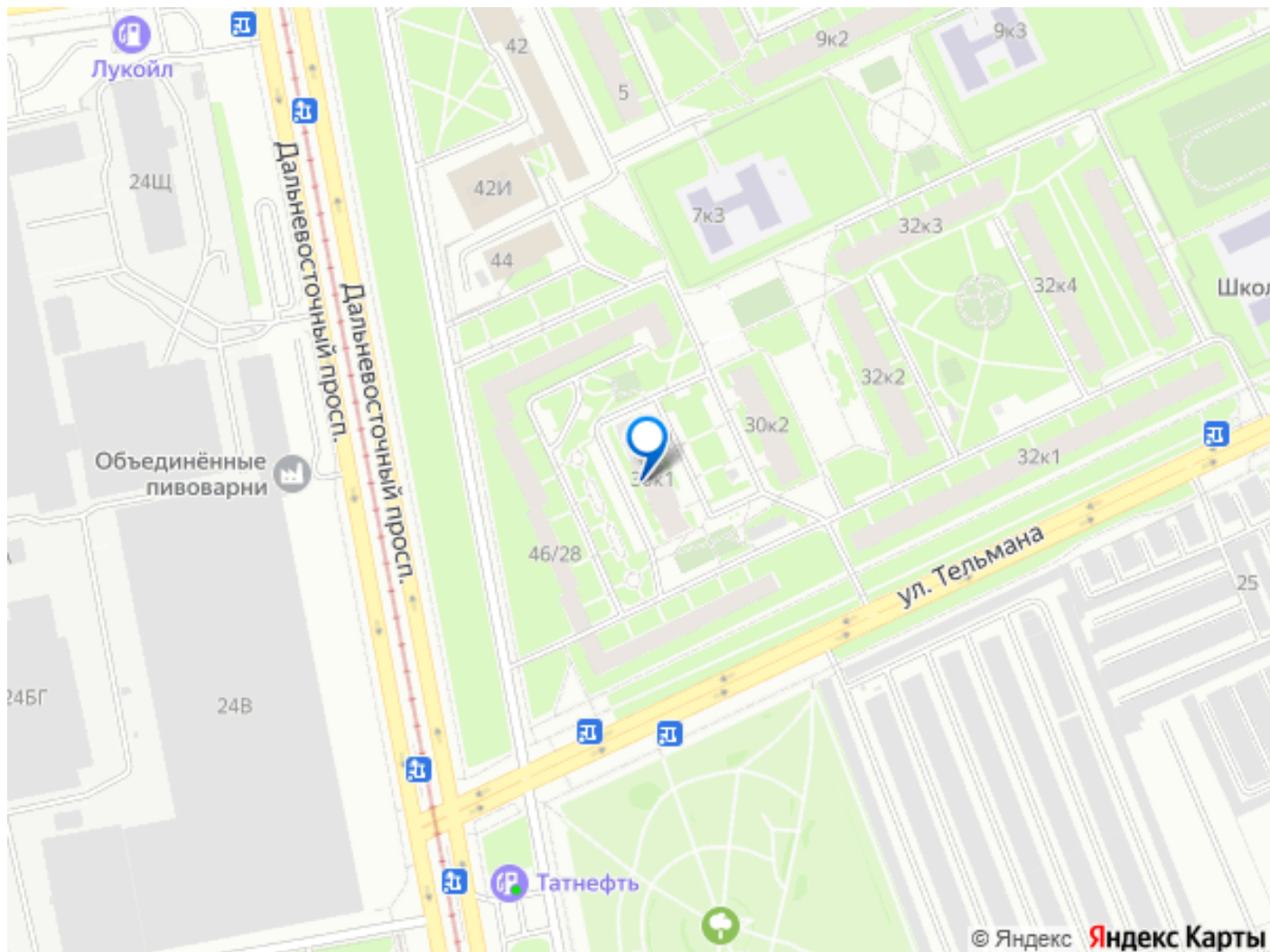
интернет, мебель, мебель на кухне, телевизор, стиральная машина, холодильник, лифт, парковка

Описание

Сдам однокомнатную квартиру с лоджией на 11-м этаже в новом доме Условия: Без животных Без комиссии Залог: 100%, можно с рассрочкой на 2 месяца. Ком. платежи: оплачиваются отдельно (4000-6000 руб.). Уместен небольшой торг. Дом 2007 года, современный свежий ремонт, квартира полностью меблирована и оборудована всей необходимой техникой и электроникой. Лоджия, безопасный подъезд (видеонаблюдение, кодовая дверь). Оснащение квартиры: Комната: кровать 120x200 с ортопедическим матрасом, рабочий стол с лампой, офисное кресло, мягкое кресло-кровать + доп. матрас, шкаф-купе с подсветкой, телевизор с Яндекс ТВ (YouTube), Wi-Fi. Кухня: холодильник, электроплита, духовка, СВЧ-печь, чайник, полный набор посуды, мягкие кресла. Дополнительно: стиральная машина, шкаф в прихожей, гладильная доска, утюг, сушилка для белья. Транспорт и инфраструктура: Транспорт: 15 мин. до м. Ломоносовская/Дыбенко на общественном транспорте. Остановки у дома (автобус, трамвай до центра Петербурга). Инфраструктура: школа, детские сады, фитнес-клуб, магазины.







Move.ru - вся недвижимость России