

Создано: 11.08.2025 в 20:54

Обновлено: 04.04.2026 в 10:32

**Санкт-Петербург, проспект Средний  
Васильевского острова, 87к3**

**67 000 ₹**

Санкт-Петербург, проспект Средний Васильевского острова,  
87к3

Округ

[СПБ, Василеостровский район](#)

## Квартира

Количество комнат

1

Площадь кухни

5 м<sup>2</sup>

Общая площадь

34 м<sup>2</sup>

Этаж

7/11

## Детали объекта

Тип сделки

Сдаю

Раздел

[Квартиры](#)

Тип санузла

совмещенный

Ремонт

дизайнерский

Квартира в новостройке

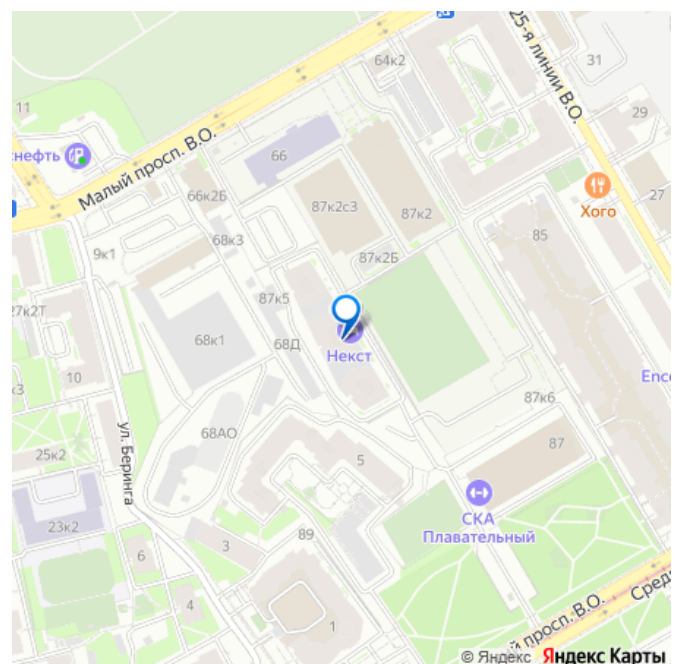
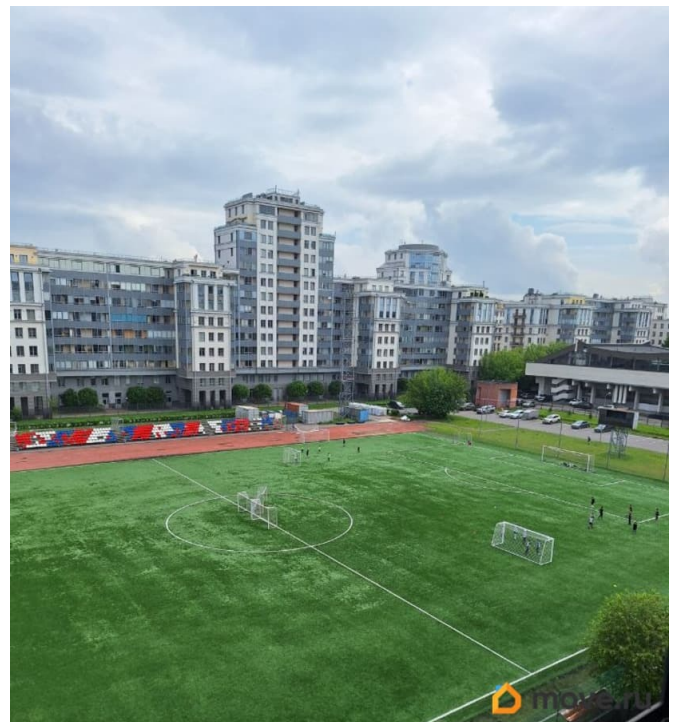
да

<https://spb.move.ru/objects/9293359791>

Агент

**79818625417,7981226  
9155**

для заметок



Год сдачи

2020 г.

---

Заселение с детьми

да

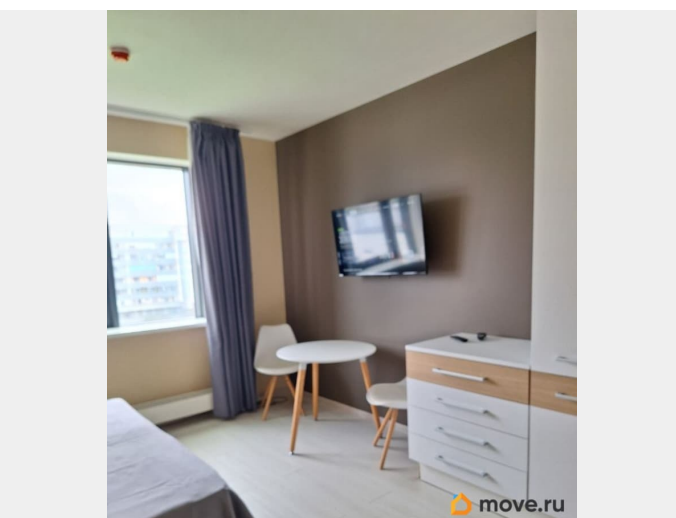
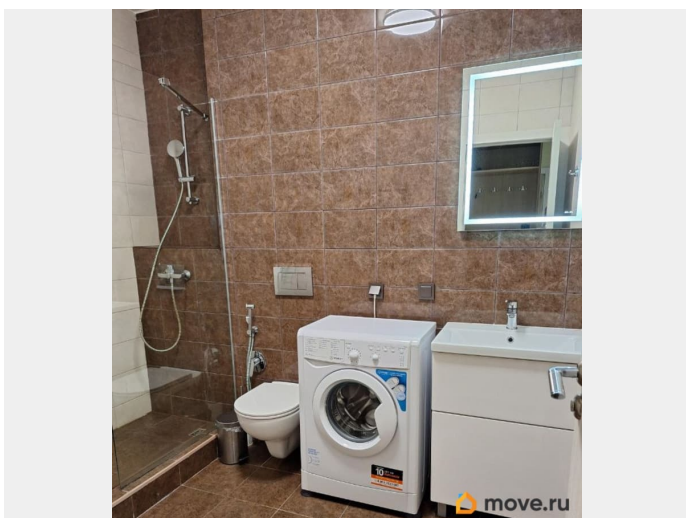
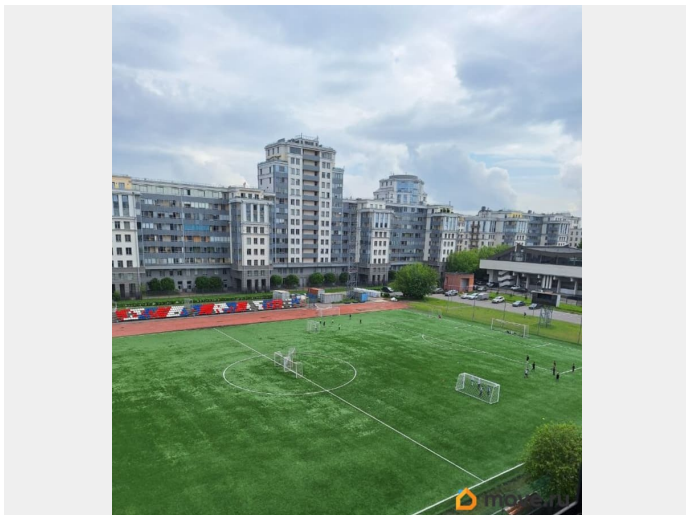
---

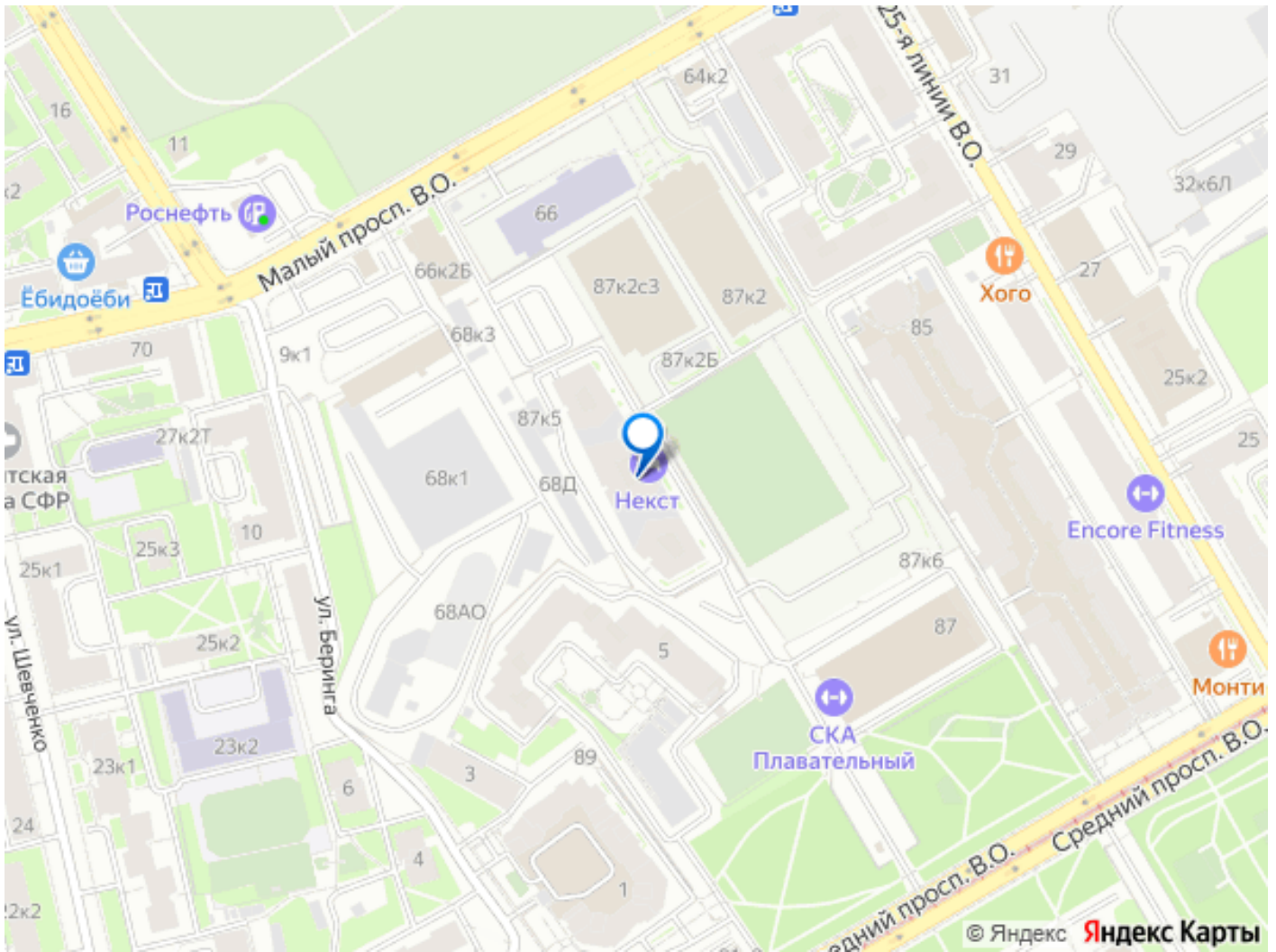
интернет, мебель, мебель на кухне, телевизор, стиральная машина, холодильник, лифт, парковка

## Описание

От собственника предлагается в аренду студия в новом апарт-отеле NEXT 4\* на Васильевском острове. Отличная инфраструктура. Безопасная, охраняемая по всему периметру придомовая территория. Апартаменты полностью оборудованы всей необходимой импортной мебелью и бытовой техникой для комфортного проживания. Общая площадь 34 кв.м. В квартире двухспальная кровать (180x200), легко трансформируемая в две односпальных, кухонный гарнитур, варочная индукционная поверхность, микроволновая печь, вытяжка, холодильник, стиральная машина, телевизор, фен, утюг. Квартира светлая с видом на стадион и бассейн. Комплекс NEXT находится в культурном и деловом центре Санкт-Петербурга в 10 мин пешком от станции метро "Горный Институт", 20 мин пешком от ст. м. Василеостровская. На первом этаже располагаются лобби и ресепшн, магазины. Гостиничные сервисы уровня 4\* в формате 24/7 от room-service и химчистки до заказа такси и билетов. В пешей доступности: Музей Эрарта и другие, СЕВКАБЕЛЬ, бывш. ЛенЭКСПО, кинотеатры, рестораны, магазины, стрелка Васильевского острова, часовня Ксении петербургской. Спортивная инфраструктура: Центр спорта, каток, школа волейбола, спортивный бассейн СКА (50 метров), открытое поле-стадион с

резиновым покрытием. Напротив комплекса расположен сад Василеостровец, до набережной Большой Невы 15-20 минут пешком. В районе много детских садов и школ. Рядом известные вузы: Горный университет, СПбГУ (юридический и др факультеты), морские вузы. Есть платная парковка в подземном теплом паркинге и гостевая бесплатная наземная парковка во дворе, за шлагбаумом во дворе.





Move.ru - вся недвижимость России