

**Максим Шишов, Максим Шишов**  
**79117273185**

🕒 Создано: 06.04.2026 в 23:21

🔄 Обновлено: 08.04.2026 в 13:20

**Санкт-Петербург, проспект**

**Крузенштерна, 4**

**64 000 ₽**

Санкт-Петербург, проспект Крузенштерна, 4

Округ

[СПБ, Василеостровский район](#)

## Квартира

Количество комнат

1

Жилая площадь

15 м<sup>2</sup>

Площадь кухни

10 м<sup>2</sup>

Общая площадь

34 м<sup>2</sup>

Этаж

7/15

## Детали объекта

Тип сделки

Сдаю

Раздел

[Квартиры](#)

Тип санузла

совмещенный

Ремонт

дизайнерский

Квартира в новостройке

для заметок



да

Год сдачи

2024 г.

Заселение с детьми

да

Заселение с животными

да

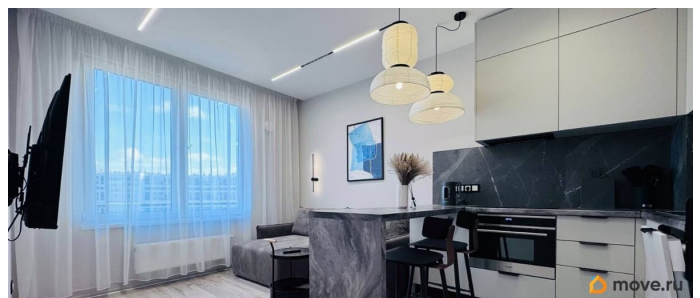
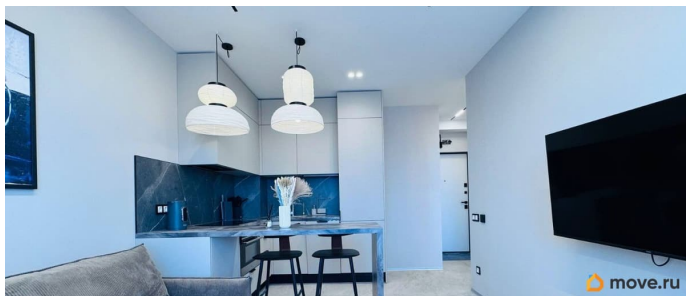
интернет, мебель, мебель на кухне, телевизор, стиральная машина, холодильник, лифт, парковка

## Описание

Сдается в долгосрочную аренду стильная евро-двушка в современном жилом комплексе Новая Земля на Васильевском острове. Эта новая квартира, расположенная всего в нескольких шагах от Финского залива, предлагает идеальное сочетание комфорта и эстетики. Вас ждет безупречное состояние, выполненное в лаконичном минималистичном стиле с использованием дорогих отделочных материалов. Квартира абсолютно новая, никто в ней еще не жил. Просторная кухня-гостиная оборудована всем необходимым для вашего удобства: здесь вы найдете уютный диван, большой телевизор, а также красивую и функциональную кухню с барной стойкой и продуманным освещением. Все детали интерьера созданы для вашего максимального комфорта. В спальне вас ждет удобная и элегантная двуспальная кровать, вместительный шкаф для хранения вещей и еще один телевизор. Жилой комплекс Новая Земля расположен на второй береговой линии Финского залива, что гарантирует живописные виды и возможность наслаждаться свежим воздухом. Рядом с домом раскинулся хвойный парк, а внутренняя территория комплекса

ухожена и благоустроена. Предусмотрены четыре детских сада и три школы прямо на территории. Во дворе оборудованы современные детские и спортивные площадки, а также имеются открытые парковочные места. Придомовая территория украшена зонами отдыха, деревьями и кустарниками, создавая приятную атмосферу для прогулок. Особое внимание заслуживает собственная набережная комплекса, выполненная в стиле европейского ландшафтного дизайна, идеально подходящая для неспешных прогулок.

Транспортная доступность также на высоте: станция метро Приморская находится всего в 10 минутах езды на транспорте, а выезд на ЗСД — в 3 минутах. Не упустите свой шанс стать первым жильцом этой замечательной квартиры! Условия аренды: + Залог + Коммунальные платежи оплачиваются отдельно + Комиссия агентства: 49% Звоните прямо сейчас, чтобы успеть забронировать!







Move.ru - вся недвижимость России